

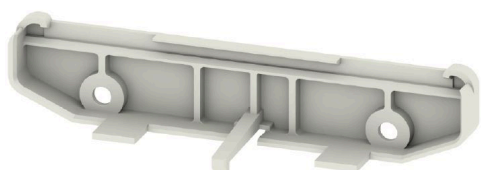
AP 100 GR**Weidmüller Interface GmbH & Co. KG**

Klingenbergstraße 26

D-32758 Detmold

Germany

www.weidmueller.com



La RS 100 Profi vous offre une solution flexible pour vos besoins de montage, car le montage et le montage sur paroi des rails DIN sont possibles. Cette polyvalence facilite l'intégration dans différents milieux et applications. Le boîtier peut être utilisé pour le standard PCB Eurocard. Le profil peut être coupé à la bonne taille afin que vous puissiez l'adapter précisément à vos exigences spécifiques. Pour les composants particulièrement lourds, des pieds de verrouillage supplémentaires peuvent être utilisés pour améliorer la stabilité et ainsi augmenter la sécurité de votre construction.

Une autre caractéristique pratique est la possibilité d'utiliser un capot de protection profilé pour protéger les gros composants.

Informations générales de commande

Version	Série SAK, Plaque d'extrémité, 27.2 mm, gris, Montage direct
Référence	1773410000
Type	AP 100 GR
GTIN (EAN)	4032248141111
Qté.	20 Pièce

AP 100 GR

Weidmüller Interface GmbH & Co. KG

Klingenbergstraße 26

D-32758 Detmold

Germany

www.weidmueller.com

Caractéristiques techniques

Agréments

ROHS	Conforme
------	----------

Dimensions et poids

Profondeur	23.8 mm	Profondeur (pouces)	0.937 inch
Hauteur	104.8 mm	Hauteur (pouces)	4.126 inch
Largeur	27.2 mm	Largeur (pouces)	1.0709 inch
Poids net	7.15 g		

Températures

Température de stockage	-25 °C...55 °C	Température ambiante	-5 °C...40 °C
Température d'utilisation permanente, min.	-50 °C	Température d'utilisation permanente, max.	100 °C

Conformité environnementale du produit

Statut de conformité RoHS	Conforme sans exemption
REACH SVHC	Pas de SVHC au-dessus de 0,1 % en poids

Classifications

ETIM 6.0	EC000886	ETIM 7.0	EC000886
ETIM 8.0	EC000886	ETIM 9.0	EC000886
ETIM 10.0	EC000886	ECLASS 9.1	27-14-11-33
ECLASS 10.0	27-14-11-33	ECLASS 11.0	27-14-11-33
ECLASS 12.0	27-14-11-33	ECLASS 13.0	27-25-03-01
ECLASS 14.0	27-25-03-01	ECLASS 15.0	27-25-03-01

Caractéristiques des matériaux

Classe d'inflammabilité selon UL 94	V-2	Matériau de base	PA 66
-------------------------------------	-----	------------------	-------

Caractéristiques générales

Couleur	gris	Degré de protection	IP20
Tableau des couleurs (similaire)	RAL 7035		