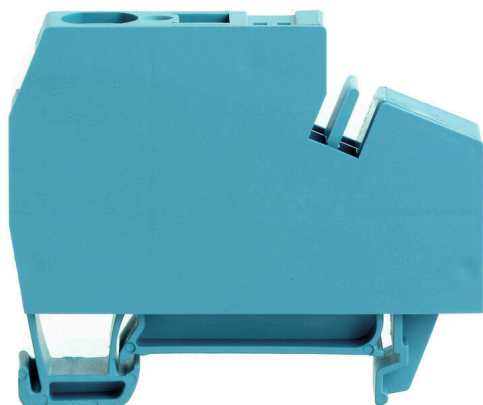


ZEI 16-2/1AN BL

Weidmüller Interface GmbH & Co. KG
Klingenbergstraße 26
D-32758 Detmold
Germany

www.weidmueller.com

Illustration du produit



Nos blocs de jonction d'alimentation en combinaison avec des connexions transversales offrent des possibilités de distribution de potentiel flexible sur des blocs de jonction avec une section nominale différente.

Informations générales de commande

Version	Bloc de jonction d'alimentation, Raccordement à ressort, 16 mm ² , 800 V, 76 A, bleu
Référence	1772950000
Type	ZEI 16-2/1AN BL
GTIN (EAN)	4032248136575
Qté.	20 Pièce

ZEI 16-2/1AN BL

Weidmüller Interface GmbH & Co. KG
Klingenbergstraße 26
D-32758 Detmold
Germany

www.weidmueller.com

Caractéristiques techniques

Agréments

Agréments



ROHS	Conforme
UL File Number Search	Site Web UL
Certificat N° (UR)	E60693

Dimensions et poids

Profondeur	50.5 mm	Profondeur (pouces)	1.9882 inch
Profondeur, y compris rail DIN	51.5 mm	Hauteur	61.5 mm
Hauteur (pouces)	2.4213 inch	Largeur	14 mm
Largeur (pouces)	0.5512 inch	Poids net	24.9 g

Températures

Température de stockage	-25 °C...55 °C	Température ambiante	-50 °C...75 °C
Température d'utilisation permanente, min.	-50 °C	Température d'utilisation permanente, max.	120 °C

Conformité environnementale du produit

Statut de conformité RoHS	Conforme sans exemption
REACH SVHC	Pas de SVHC au-dessus de 0,1 % en poids

Classifications

ETIM 8.0	EC000897	ETIM 9.0	EC000897
ETIM 10.0	EC000897	ECLASS 14.0	27-25-01-01
ECLASS 15.0	27-25-01-01		

Autres caractéristiques techniques

Côté ouvert	fermé	Nombre de blocs de jonction identiques	1
Version à I#92épreuve de I#92explosion	Non	Type de montage	monté

Caractéristiques des matériaux

Matériau de base	Wemid	Couleur	bleu
Classe d'inflammabilité selon UL 94	V-0		

Caractéristiques du système

Version	Raccordement à ressort, pour connecteur transversal enfichable, fermé	Flasque de fermeture nécessaire	Non
Nombre de polarités	1	Nombre d'étages	1
Nombre de points de contact par étage	1	Etages internes pontés	Non
Raccordement PE	Non	Barrette de liaison équipée	TS 35

ZEI 16-2/1AN BL

Weidmüller Interface GmbH & Co. KG

Klingenbergstraße 26

D-32758 Detmold

Germany

www.weidmueller.com

Caractéristiques techniques

Caractéristiques nominales

Section nominale	16 mm ²	Tension nominale	800 V
Tension nominale DC	800 V	Courant nominal	76 A
Courant avec conducteur max.	76 A	Normes	Conformément à CEI 60947-7-1
Résistance de passage selon CEI 60947-7-x	0.42 mΩ	Tension de choc nominale	6 kV
Puissance dissipée conformément à CEI 60947-7-x	2.43 W	Degré de pollution	3

Caractéristiques nominales selon CSA

Section max. du conducteur (CSA)	4 AWG	Tension Gr C (CSA)	600 V
Courant gr. c (CSA)	65 A	Certificat N° (CSA)	200039-1152892
Section min. du conducteur (CSA)	14 AWG		

Caractéristiques nominales selon UL

Taille du conducteur Câblage d'usine max. (UR)	4 AWG	Courant gr. C (UR)	65 A
Tension Gr C (UR)	600 V	Taille du conducteur Câblage d'usine min. (UR)	14 AWG
Certificat N° (UR)	E60693	Taille du conducteur Câblage d'installation min. (UR)	14 AWG
Taille du conducteur Câblage d'installation max. (UR)	4 AWG		

Conducteur raccordable (autre raccordement)

Type de raccordement, autre raccordement	Raccordement à ressort
--	------------------------

Généralités

Section de raccordement du conducteur, AWG 4 AWG, max.	Section de raccordement du conducteur, AWG 14 AWG, min.
Normes	Conformément à CEI 60947-7-1
Barrette de liaison équipée	TS 35

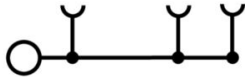
Raccordement (raccordement nominal)

Calibre selon 60 947-1	A7	Section de raccordement du conducteur, AWG 4 AWG, max.
Sens de raccordement	en biais	Longueur de dénudage
Type de raccordement	Raccordement à ressort	Nombre de raccords
Plage de serrage, max.	25 mm ²	Plage de serrage, min.
Dimension de la lame	1,0 x 5,5 mm	Section de raccordement du conducteur, AWG 14 AWG, min.
Section de raccordement du conducteur, 16 mm ² souple avec embout DIN 46228/4, max.		Section de raccordement du conducteur, 1,5 mm ² souple avec embout DIN 46228/4, min.
Section de raccordement du conducteur, 16 mm ² souple avec embout DIN 46228/1, max.		Section de raccordement du conducteur, 1,5 mm ² souple avec embout DIN 46228/1, min.
Section de raccordement du conducteur, 16 mm ² souple, max.		Section de raccordement du conducteur, 1,5 mm ² souple, min.
Section de raccordement, semi-rigide, max.	25 mm ²	Section de raccordement, semi-rigide, min.
Section de raccordement du conducteur, 10 mm ² rigide, max.		Section de raccordement du conducteur, 1,5 mm ² rigide, min.

Fiche de données

ZEI 16-2/1AN BL

Dessins



ZEI 16-2/1AN BL

Weidmüller Interface GmbH & Co. KG
 Klingenbergstraße 26
 D-32758 Detmold
 Germany

Accessoires

www.weidmueller.com

Connexions transversales



La distribution ou la multiplication d'un potentiel aux blocs de jonction adjacents est réalisée par une connexion transversale. Un effort supplémentaire de câblage peut être facilement évité. Même si les pôles sont cassés, la fiabilité des contacts dans les blocs de jonction est toujours assurée. Notre portefeuille offre des systèmes de connexion transversale enfichables et vissables pour les blocs de jonction modulaires.

Informations générales de commande

Type	ZQV 2.5/2	Version
Référence	1608860000	Série Z, Connexion transversale, 24 A
GTIN (EAN)	4008190123680	
Qté.	60 ST	
Type	ZQV 2.5/3	Version
Référence	1608870000	Accessoires, Connexion transversale, 24 A
GTIN (EAN)	4008190061630	
Qté.	60 ST	
Type	ZQV 2.5/4	Version
Référence	1608880000	Accessoires, Connexion transversale, 24 A
GTIN (EAN)	4008190082208	
Qté.	60 ST	
Type	ZQV 2.5/5	Version
Référence	1608890000	Accessoires, Connexion transversale, 24 A
GTIN (EAN)	4008190065713	
Qté.	20 ST	
Type	ZQV 2.5/6	Version
Référence	1608900000	Accessoires, Connexion transversale, 24 A
GTIN (EAN)	4008190149840	
Qté.	20 ST	
Type	ZQV 2.5/7	Version
Référence	1608910000	Accessoires, Connexion transversale, 24 A
GTIN (EAN)	4008190159665	
Qté.	20 ST	
Type	ZQV 2.5/8	Version
Référence	1608920000	Accessoires, Connexion transversale, 24 A
GTIN (EAN)	4008190061531	
Qté.	20 ST	
Type	ZQV 2.5/9	Version
Référence	1608930000	Accessoires, Connexion transversale, 24 A
GTIN (EAN)	4008190117009	
Qté.	20 ST	
Type	ZQV 2.5/10	Version
Référence	1608940000	Accessoires, Connexion transversale, 24 A
GTIN (EAN)	4008190099060	
Qté.	20 ST	
Type	ZQV 2.5/20	Version
Référence	1908960000	Série Z, Connexion transversale, pour bornes, Nombre de pôles: 20
GTIN (EAN)	4032248535293	
Qté.	20 ST	

ZEI 16-2/1AN BL

Weidmüller Interface GmbH & Co. KG
 Klingenbergstraße 26
 D-32758 Detmold
 Germany

www.weidmueller.com

Accessoires

Type	ZQV 2.5/50	Version
Référence	1697540000	Accessoires, Connexion transversale, 24 A
GTIN (EAN)	4008190883256	
Qté.	10 ST	
Type	ZQV 4/2 GE	Version
Référence	1608950000	Accessoires, Connexion transversale, 32 A
GTIN (EAN)	4008190263225	
Qté.	60 ST	
Type	ZQV 4/3 GE	Version
Référence	1608960000	Accessoires, Connexion transversale, 32 A
GTIN (EAN)	4008190263232	
Qté.	60 ST	
Type	ZQV 4/4 GE	Version
Référence	1608970000	Accessoires, Connexion transversale, 32 A
GTIN (EAN)	4008190263249	
Qté.	60 ST	
Type	ZQV 4/5 GE	Version
Référence	1608980000	Accessoires, Connexion transversale, 32 A
GTIN (EAN)	4008190263256	
Qté.	20 ST	
Type	ZQV 4/6 GE	Version
Référence	1608990000	Accessoires, Connexion transversale, 32 A
GTIN (EAN)	4008190263263	
Qté.	20 ST	
Type	ZQV 4/7 GE	Version
Référence	1609000000	Accessoires, Connexion transversale, 32 A
GTIN (EAN)	4008190263270	
Qté.	20 ST	
Type	ZQV 4/8 GE	Version
Référence	1609010000	Accessoires, Connexion transversale, 32 A
GTIN (EAN)	4008190263287	
Qté.	20 ST	
Type	ZQV 4/9 GE	Version
Référence	1609020000	Accessoires, Connexion transversale, 32 A
GTIN (EAN)	4008190263294	
Qté.	20 ST	
Type	ZQV 4/10 GE	Version
Référence	1609030000	Accessoires, Connexion transversale, 32 A
GTIN (EAN)	4008190263300	
Qté.	20 ST	
Type	ZQV 4/20 GE	Version
Référence	1909010000	Série Z, Connexion transversale, pour bornes, Nombre de pôles: 20
GTIN (EAN)	4032248535637	
Qté.	20 ST	
Type	ZQV 6/2 GE	Version
Référence	1627850000	Accessoires, Connexion transversale, 41 A
GTIN (EAN)	4008190200428	
Qté.	60 ST	
Type	ZQV 6/3 GE	Version
Référence	1627860000	Accessoires, Connexion transversale, 41 A
GTIN (EAN)	4008190200435	
Qté.	60 ST	

ZEI 16-2/1AN BL

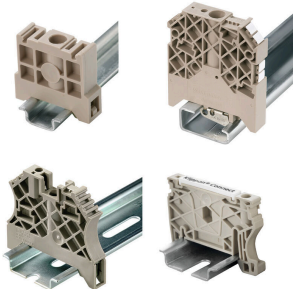
Weidmüller Interface GmbH & Co. KG
 Klingenbergstraße 26
 D-32758 Detmold
 Germany

www.weidmueller.com

Accessoires

Type	ZQV 6/4 GE	Version
Référence	1627870000	Accessoires, Connexion transversale, 41 A
GTIN (EAN)	4008190200442	
Qté.	60 ST	
Type	ZQV 6/24 GE	Version
Référence	1908990000	Accessoires, Connexion transversale, 41 A
GTIN (EAN)	4032248535309	
Qté.	10 ST	
Type	ZQV 6/32 GE	Version
Référence	1733640000	Accessoires, Connexion transversale, 41 A
GTIN (EAN)	4008190994334	
Qté.	10 ST	

Équerre de blocage

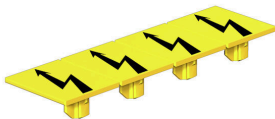


Pour maintenir correctement les blocs de jonction et éviter qu'ils glissent, Weidmüller propose des équerres de blocage. Il existe des versions vissées et non vissées. Il est possible de placer des repères sur les équerres de blocage ainsi que des repères de groupe et il est possible de mettre des fiches de contrôle.

Informations générales de commande

Type	ZEW 35	Version
Référence	9540000000	Équerre de blocage, Beige foncé, TS 35, V-2, Wemid, Largeur: 6 mm,
GTIN (EAN)	4008190956264	100 °C
Qté.	20 ST	

Protection de signalisation d'alarmes



Signalisation d'alarmes protections avec un symbole flash fournissent plus de sécurité pour l'homme et la machine. Ils sont utilisés lorsque la tension externe doit être indiquée dans l'application.

Informations générales de commande

Type	ZAD 5/5	Version
Référence	1745210000	Série Z, Protection
GTIN (EAN)	4008190071448	
Qté.	20 ST	

ZEI 16-2/1AN BL

Weidmüller Interface GmbH & Co. KG
 Klingenbergstraße 26
 D-32758 Detmold
 Germany

Accessoires

www.weidmueller.com

Impression spéciale



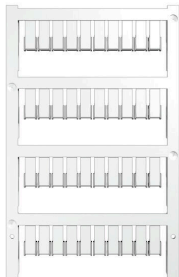
Le repère Dekafix (DEK) permet un repérage universel de tous les conducteurs et connecteurs débrochables, ainsi que des sous-ensembles électroniques. Le système convient idéalement aux courtes séquences de chiffres et dispose d'un large éventail de repères déjà imprimés. Montage sur bande pour pose rapide, en une seule étape. Le résultat d'impression est facile à lire, riche en contrastes et disponible en plusieurs largeurs.

- Large gamme de repérages prêts à l'emploi
 - Montage en bande pour pose rapide
 - Repères de conducteurs, adaptés à tous les câbles Weidmüller
 - Disponible en MultiCard vierge ou avec impression standard
- Pour impression personnalisée : Veuillez nous envoyer un fichier dans le format de notre logiciel de repérage M-Print PRO ou M-Print PRO Online (sans installation) pour vos spécifications de repérage.

Informations générales de commande

Type	DEK 5/8 MC SDR	Version
Référence	1856750000	Dekafix, Terminal marker, 5 x 8 mm, Pas en mm (P): 8.00
GTIN (EAN)	4032248400867	Weidmueller, selon demande du client
Qté.	160 ST	

Vierge



Les repères ZS, au format MultiCard éprouvé, ont été conçus spécialement pour la série Z. Ils offrent une large plage de marquage. L'articulation permet d'accéder au connecteur transversal sans démontage. Le montage rapide est assuré grâce à l'encliquetage par bandes des repères individuels. Les repères individuels sont facilement sécables.

- Surface de repérage rabattable
 - Montage en bande ou individuellement
 - Repères au format MultiCard éprouvé
- Pour impression personnalisée : Veuillez nous envoyer un fichier dans le format de notre logiciel de repérage M-Print PRO ou M-Print PRO Online (sans installation) pour vos spécifications de repérage.

Informations générales de commande

Type	ZS 12/6 MC NE WS	Version
Référence	1610020000	ZS, Terminal marker, 12 x 6 mm, Pas en mm (P): 6.00 Weidmueller,
GTIN (EAN)	4008190444600	Allen-Bradley, blanc
Qté.	400 ST	

ZEI 16-2/1AN BL

Weidmüller Interface GmbH & Co. KG
 Klingenbergstraße 26
 D-32758 Detmold
 Germany

www.weidmueller.com

Accessoires

Support de repère

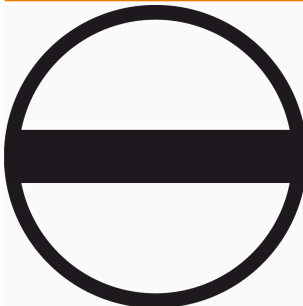


Le support de repérage offre la possibilité de montage supplémentaire de repérages standard avec un pas de 5 ou 5,1 mm. Les supports coudés peuvent éventuellement être assemblés par encliquetage et pourraient être montés dans tous les canaux de repérage de standard des blocs de jonction modulaires Klippon®. Les types de repérage de montage se trouvent sous les accessoires respectifs du support de repère de désignation.

Informations générales de commande

Type	BZT 1 WS 10/5	Version	
Référence	1805490000	Accessoires, Support de repère	
GTIN (EAN)	4032248270231		
Qté.	100 ST		
Type	BZT 1 ZA WS 10/5	Version	
Référence	1805520000	Accessoires, Support de repère	
GTIN (EAN)	4032248270248		
Qté.	100 ST		

Tournevis droit



Tournevis pour vis tête fendue avec lame ronde, SD DIN 5265, ISO 2380/2, empreinte selon DIN 5264, ISO 2380/1, pointe chrome top, poignée SoftFinish

Informations générales de commande

Type	SDS 1.0X5.5X150	Version	
Référence	2749380000	Tournevis, Largeur de la lame (B): 5.5 mm, longueur de la lame: 150 mm, Epaisseur de la lame (A): 1 mm	
GTIN (EAN)	4050118895605		
Qté.	1 ST		

ZEI 16-2/1AN BL

Weidmüller Interface GmbH & Co. KG
Klingenbergstraße 26
D-32758 Detmold
Germany

Accessoires

www.weidmueller.com

DEK 5/8



WS/ DEK

Les repères de bornes MultiMark utilisent un matériau composite innovant constitué de deux composants. Le contour rigide de la base du repère s'enclenche solidement dans le connecteur. La surface élastique rend le repère facile à installer. Ce matériau spécialement perforé permet l'étirement des bandes pour prendre en compte les légères variations d'écartement qui tendent à se cumuler, notamment dans le cas de blocs de jonction longs. Avantage supplémentaire : l'excellente imprimabilité du matériau de la surface garantit un repérage durable et résistant à l'usure. Une résolution d'impression de 300 dpi offre également une très bonne lisibilité.

Vos avantages avec MultiMark

- Compatible avec les blocs de jonction modulaires Weidmüller
- Maintien ferme et impression durable
- Les bandes continues permettent de gagner du temps à l'installation
- Montage facile grâce à un matériau composite innovant
- Grandes libellés pour une lisibilité optimale
- Grande flexibilité grâce à l'indépendance vis-à-vis du fabricant

Informations générales de commande

Type	DEK 5/8 MM WS	Version	
Référence	2007130000	Dekafix, Terminal marker, 5 x 8 mm, Weidmueller, blanc	
GTIN (EAN)	4050118392012		
Qté.	500 ST		