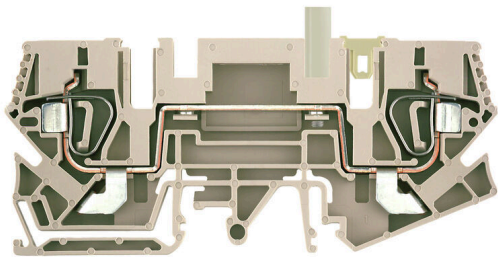


## ZTD 6/STB

**Weidmüller Interface GmbH & Co. KG**  
Klingenbergstraße 26  
D-32758 Detmold  
Germany

[www.weidmueller.com](http://www.weidmueller.com)

### Illustration du produit



Câblage d'un transformateur de courant et de tension  
Avec nos blocs de jonction de test sectionnables avec  
raccordement à vis et ressort, créez tous les circuits de  
convertisseurs essentiels pour une mesure sûre et perfec-  
tionnée du courant, de la tension et de la puissance.

### Informations générales de commande

|            |   |
|------------|---|
| Version    | Bloc de jonction embrochables, Raccordement à ressort, 6 mm <sup>2</sup> , 800 V, 41 A, sans, Beige foncé |
| Référence  | <a href="#">1771960000</a>  |
| Type       | ZTD 6/STB   |
| GTIN (EAN) | 4032248127306   |
| Qté.       | 20 Pièce  |

## ZTD 6/STB

Weidmüller Interface GmbH &amp; Co. KG

Klingenbergstraße 26

D-32758 Detmold

Germany

www.weidmueller.com

## Caractéristiques techniques

## Agréments

Agréments



|                       |                             |
|-----------------------|-----------------------------|
| ROHS                  | Conforme                    |
| UL File Number Search | <a href="#">Site Web UL</a> |
| Certificat N° (UR)    | E60693                      |

## Dimensions et poids

|                                |             |                     |             |
|--------------------------------|-------------|---------------------|-------------|
| Profondeur                     | 46.5 mm     | Profondeur (pouces) | 1.8307 inch |
| Profondeur, y compris rail DIN | 48 mm       | Hauteur             | 106 mm      |
| Hauteur (pouces)               | 4.1732 inch | Largeur             | 8 mm        |
| Largeur (pouces)               | 0.315 inch  | Poids net           | 29.35 g     |

## Températures

|  |                |  |               |
|--|----------------|--|---------------|
| Température de stockage                    | -25 °C...55 °C | Température ambiante                       | -5 °C...40 °C |
| Température d'utilisation permanente, min. | -50            | Température d'utilisation permanente, max. | 120           |

## Conformité environnementale du produit

|  |                                      |
|--|--------------------------------------|
| Statut de conformité RoHS              | Conforme avec exemption              |
| Exemption RoHS (le cas échéant/connue) | 6c                                   |
| REACH SVHC                             | Lead 7439-92-1                       |
| SCIP                                   | a4720f28-c1be-43c4-a115-55415c294bda |

## Classifications

|             |             |             |             |
|-------------|-------------|-------------|-------------|
| ETIM 8.0    | EC000897    | ETIM 9.0    | EC000897    |
| ETIM 10.0   | EC000897    | ECLASS 14.0 | 27-25-01-01 |
| ECLASS 15.0 | 27-25-01-01 |             |             |

## Autres caractéristiques techniques

|  |        |                        |                |
|--|--------|------------------------|----------------|
| Côté ouvert                            | droite | Instruction de montage | Montage direct |
| Version à I#92épreuve de I#92explosion | Non    | Type de montage        | monté          |

## Caractéristiques des matériaux

|                                     |       |         |             |
|-------------------------------------|-------|---------|-------------|
| Matériau de base                    | Wemid | Couleur | Beige foncé |
| Classe d'inflammabilité selon UL 94 | V-0   |         |             |

## Caractéristiques du système

|                                       |  |                                 |     |
|---------------------------------------|--|---------------------------------|-----|
| Version                               | Raccordement à ressort, avec points de test, pour connecteur transversal enfichable, libre d'un côté | Flasque de fermeture nécessaire | Oui |
| Nombre de polarités                   | 1  | Nombre d'étages                 | 1   |
| Nombre de points de contact par étage | 2  | Nombre de potentiels par étage  | 1   |
| Étages internes pontés                | Non  | Raccordement PE                 | Non |

## ZTD 6/STB

**Weidmüller Interface GmbH & Co. KG**  
Klingenbergstraße 26  
D-32758 Detmold  
Germany

www.weidmueller.com

## Caractéristiques techniques

|                             |              |              |     |
|-----------------------------|--------------|--------------|-----|
| Barrette de liaison équipée | TS 35, TS 32 | Fonction N   | Non |
| Fonction PE                 | Non          | Fonction PEN | Non |

## Caractéristiques nominales

|   |                   |                          |               |
|---|-------------------|--------------------------|---------------|
| Section nominale                                | 6 mm <sup>2</sup> | Tension nominale         | 800 V         |
| Tension nominale DC                             | 800 V             | Courant nominal          | 41 A          |
| Courant avec conducteur max.                    | 52 A              | Normes                   | IEC 60947-7-1 |
| Résistance de passage selon CEI 60947-7-x       | 0.78 mΩ           | Tension de choc nominale | 8 kV          |
| Puissance dissipée conformément à CEI 60947-7-x | 1.31 W            | Degré de pollution       | 3             |

## Caractéristiques nominales selon CSA

|                                  |        |                     |                |
|----------------------------------|--------|---------------------|----------------|
| Section max. du conducteur (CSA) | 8 AWG  | Tension Gr C (CSA)  | 300 V          |
| Courant gr. c (CSA)              | 33 A   | Certificat N° (CSA) | 200039-1152892 |
| Tension Gr B (CSA)               | 300 V  | Courant gr. B (CSA) | 33 A           |
| Section min. du conducteur (CSA) | 20 AWG |                     |                |

## Caractéristiques nominales selon UL

|   |        |   |        |
|---|--------|---|--------|
| Taille du conducteur Câblage d'usine max. (UR)        | 8 AWG  | Courant gr. C (UR)                                    | 33 A   |
| Tension Gr C (UR)                                     | 300 V  | Taille du conducteur Câblage d'usine min. (UR)        | 20 AWG |
| Certificat N° (UR)                                    | E60693 | Taille du conducteur Câblage d'installation min. (UR) | 20 AWG |
| Taille du conducteur Câblage d'installation max. (UR) | 8 AWG  |   |        |

## Conducteur raccordable (autre raccordement)

Section de raccordement du conducteur, 6 mm<sup>2</sup> souple avec embout DIN 46228/1, autre raccordement, max.

## Dimensions

|                |         |
|----------------|---------|
| Décalage TS 32 | 54.5 mm |
|----------------|---------|

## Généralités

|   |                        |                |
|---|------------------------|----------------|
| Section de raccordement du conducteur, AWG 8 AWG, max.  | Instruction de montage | Montage direct |
| Section de raccordement du conducteur, AWG 20 AWG, min. | Normes                 | IEC 60947-7-1  |
| Barrette de liaison équipée                             | TS 35, TS 32           |                |

## Raccordement (raccordement nominal)

|   |                        |   |
|---|------------------------|---|
| Calibre selon 60 947-1  | A5                     | Section de raccordement du conducteur, AWG 8 AWG, max.  |
| Sens de raccordement  | en haut                | Longueur de dénudage  |
| Type de raccordement  | Raccordement à ressort | 13 mm   |
| Plage de serrage, max.  | 10 mm <sup>2</sup>     | Nombre de raccords  |
| Dimension de la lame  | 0,8 x 4,0 mm           | 2   |
|   |                        | Plage de serrage, min.  |
|   |                        | 0.5 mm <sup>2</sup>   |
|   |                        | Section de raccordement du conducteur, AWG 20 AWG, min.   |
| Section de raccordement du conducteur, 6 mm <sup>2</sup> souple avec embout DIN 46228/4, max. |                        | Section de raccordement du conducteur, 0.5 mm <sup>2</sup> souple avec embout DIN 46228/4, min. |

## ZTD 6/STB

**Weidmüller Interface GmbH & Co. KG**

Klingenbergstraße 26

D-32758 Detmold

Germany

[www.weidmueller.com](http://www.weidmueller.com)

## Caractéristiques techniques

Section de raccordement du conducteur, 6 mm<sup>2</sup>  
souple avec embout DIN 46228/1, max.

Section de raccordement du conducteur, 6 mm<sup>2</sup>  
souple, max.

Section de raccordement, semi-rigide, 6 mm<sup>2</sup>  
max.

Section de raccordement du conducteur, 10 mm<sup>2</sup>  
rigide, max.

Section de raccordement du conducteur, 0,5 mm<sup>2</sup>  
souple avec embout DIN 46228/1, min.

Section de raccordement du conducteur, 0,5 mm<sup>2</sup>  
souple, min.

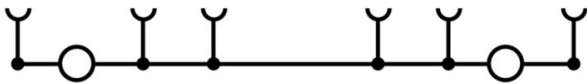
Section de raccordement, semi-rigide, 1,5 mm<sup>2</sup>  
min.

Section de raccordement du conducteur, 0,5 mm<sup>2</sup>  
rigide, min.

## Fiche de données

**ZTD 6/STB**

## Dessins



## ZTD 6/STB

**Weidmüller Interface GmbH & Co. KG**  
 Klingenbergstraße 26  
 D-32758 Detmold  
 Germany

www.weidmueller.com

## Accessoires

## Connexions transversales



La distribution ou la multiplication d'un potentiel aux blocs de jonction adjacents est réalisée par une connexion transversale. Un effort supplémentaire de câblage peut être facilement évité. Même si les pôles sont cassés, la fiabilité des contacts dans les blocs de jonction est toujours assurée. Notre portefeuille offre des systèmes de connexion transversale enfichables et vissables pour les blocs de jonction modulaires.

## Informations générales de commande

|            |                            |   |
|------------|----------------------------|---|
| Type       | ZQV 6/2 GE                 | Version                                   |
| Référence  | <a href="#">1627850000</a> | Accessoires, Connexion transversale, 41 A |
| GTIN (EAN) | 4008190200428              |   |
| Qté.       | 60 ST                      |   |
| Type       | ZQV 6/3 GE                 | Version                                   |
| Référence  | <a href="#">1627860000</a> | Accessoires, Connexion transversale, 41 A |
| GTIN (EAN) | 4008190200435              |   |
| Qté.       | 60 ST                      |   |
| Type       | ZQV 6/4 GE                 | Version                                   |
| Référence  | <a href="#">1627870000</a> | Accessoires, Connexion transversale, 41 A |
| GTIN (EAN) | 4008190200442              |   |
| Qté.       | 60 ST                      |   |
| Type       | ZQV 6/24 GE                | Version                                   |
| Référence  | <a href="#">1908990000</a> | Accessoires, Connexion transversale, 41 A |
| GTIN (EAN) | 4032248535309              |   |
| Qté.       | 10 ST                      |   |
| Type       | ZQV 6/32 GE                | Version                                   |
| Référence  | <a href="#">1733640000</a> | Accessoires, Connexion transversale, 41 A |
| GTIN (EAN) | 4008190994334              |   |
| Qté.       | 10 ST                      |   |

## Flasques de fermeture et plaques de séparation



Les plaques de séparation et les plaques d'extrémité sont des accessoires essentiels pour les blocs de jonction. Les plaques de séparation assurent la séparation optique et électrique des différents potentiels et groupes fonctionnels, augmentant la sécurité et assurant une structure claire à l'intérieur de l'armoire de commande. Les plaques d'extrémité ferment la rangée de bloc de jonction sur les côtés, protègent contre le contact avec des pièces sous tension et assurent une finition propre et stable. Les deux composants sont parfaitement adaptés aux séries de blocs de jonction Weidmüller respectives, contribuant ainsi à un câblage sûr, conforme et professionnel.

## Informations générales de commande

|            |                            |                     |
|------------|----------------------------|---------------------|
| Type       | ZTW ZTL6                   | Version             |
| Référence  | <a href="#">1771870000</a> | Série Z, Séparateur |
| GTIN (EAN) | 4032248126675              |                     |
| Qté.       | 20 ST                      |                     |

## ZTD 6/STB

**Weidmüller Interface GmbH & Co. KG**

Klingenbergstraße 26

D-32758 Detmold

Germany

www.weidmueller.com

## Accessoires

|            |                            |                     |  |
|------------|----------------------------|---------------------|--|
| Type       | ZTW ZTL6 OR                | Version             |  |
| Référence  | <a href="#">1771880000</a> | Série Z, Séparateur |  |
| GTIN (EAN) | 4032248 126682             |                     |  |
| Qté.       | 20 ST                      |                     |  |

## Accessoires

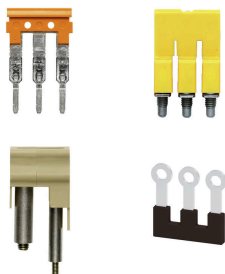


Câblage d'un transformateur de courant et de tension  
Avec nos blocs de jonction de test sectionnables avec  
raccordement à vis et ressort, créez tous les circuits  
de convertisseurs essentiels pour une mesure sûre  
et perfectionnée du courant, de la tension et de la  
puissance.

## Informations générales de commande

|            |                            |   |  |
|------------|----------------------------|---|--|
| Type       | KSBR/2 ZTL6                | Version                                   |  |
| Référence  | <a href="#">1771820000</a> | Accessoires, Connexion transversale, 10 A |  |
| GTIN (EAN) | 4032248 126644             |   |  |
| Qté.       | 20 ST                      |   |  |

## Connexions transversales



La distribution ou la multiplication d'un potentiel  
aux blocs de jonction adjacents est réalisée par une  
connexion transversale. Un effort supplémentaire de  
câblage peut être facilement évité. Même si les pôles sont  
cassés, la fiabilité des contacts dans les blocs de jonction  
est toujours assurée. Notre portefeuille offre des systèmes  
de connexion transversale enfichables et vissables pour  
les blocs de jonction modulaires.

## Informations générales de commande

|            |                            |   |  |
|------------|----------------------------|---|--|
| Type       | KSBR/3 ZTL6                | Version                                   |  |
| Référence  | <a href="#">1771830000</a> | Accessoires, Connexion transversale, 10 A |  |
| GTIN (EAN) | 4032248 126651             |   |  |
| Qté.       | 20 ST                      |   |  |
| Type       | KSBR/4 ZTL6                | Version                                   |  |
| Référence  | <a href="#">1771840000</a> | Accessoires, Connexion transversale, 10 A |  |
| GTIN (EAN) | 4032248 138203             |   |  |
| Qté.       | 20 ST                      |   |  |

## ZTD 6/STB

**Weidmüller Interface GmbH & Co. KG**  
 Klingenbergstraße 26  
 D-32758 Detmold  
 Germany

www.weidmueller.com

## Accessoires

### Adaptateur de test et prises de test



Adaptateurs de test et fiches de contrôle sont utilisés pour le raccordement électrique entre les blocs de jonction et l'équipement de tester. De cette façon, un contact électrique peut être établi à l'état filaire et les mesures peuvent être faites facilement.

### Informations générales de commande

|            |                            |   |
|------------|----------------------------|---|
| Type       | PS 4 F.STB 4               | Version   |
| Référence  | <a href="#">0299600000</a> | Adaptateur de test (bloc de jonction), 230 V  |
| GTIN (EAN) | 4008190074043              |   |
| Qté.       | 20 ST                      |   |
| Type       | STB 21.6/IH/BL WTL6/3      | Version   |
| Référence  | <a href="#">1071080000</a> | Alvéole de test (bloc de jonction), Profondeur d'enfichage: 11.1 mm, 0.00 mm, Profondeur: 26.6 mm |
| GTIN (EAN) | 4008190043957              |   |
| Qté.       | 50 ST                      |   |
| Type       | STB 21.6/IH/DB WTL6/3      | Version   |
| Référence  | <a href="#">1071000000</a> | Alvéole de test (bloc de jonction), Profondeur d'enfichage: 11.1 mm, 0.00 mm, Profondeur: 26.6 mm |
| GTIN (EAN) | 4008190259204              |   |
| Qté.       | 50 ST                      |   |

### Accessoires



Câblage d'un transformateur de courant et de tension  
 Avec nos blocs de jonction de test sectionnables avec raccordement à vis et ressort, créez tous les circuits de convertisseurs essentiels pour une mesure sûre et perfectionnée du courant, de la tension et de la puissance.

### Informations générales de commande

|            |                            |   |
|------------|----------------------------|---|
| Type       | STB 21.6/IH/GE WTL6/3      | Version   |
| Référence  | <a href="#">1071010000</a> | Alvéole de test (bloc de jonction), Profondeur d'enfichage: 11.1 mm, 0.00 mm, Profondeur: 26.6 mm |
| GTIN (EAN) | 4008190259211              |   |
| Qté.       | 50 ST                      |   |
| Type       | STB 21.6/IH/GN WTL6/3      | Version   |
| Référence  | <a href="#">1071020000</a> | Alvéole de test (bloc de jonction), Profondeur d'enfichage: 11.1 mm, 0.00 mm, Profondeur: 26.6 mm |
| GTIN (EAN) | 4008190259228              |   |
| Qté.       | 50 ST                      |   |

## ZTD 6/STB

**Weidmüller Interface GmbH & Co. KG**  
 Klingenbergstraße 26  
 D-32758 Detmold  
 Germany

www.weidmueller.com

## Accessoires

### Adaptateur de test et prises de test



Adaptateurs de test et fiches de contrôle sont utilisés pour le raccordement électrique entre les blocs de jonction et l'équipement de tester. De cette façon, un contact électrique peut être établi à l'état filaire et les mesures peuvent être faites facilement.

### Informations générales de commande

|            |                            |  |
|------------|----------------------------|--|
| Type       | STB 21.6/IH/RT WTL6/3      | Version  |
| Référence  | <a href="#">1778990000</a> | Alvéole de test (bloc de jonction), Profondeur d'enfichage: 11.1 mm, |
| GTIN (EAN) | 4032248 169665             | 0.00 mm, Profondeur: 26.6 mm   |
| Qté.       | 50 ST                      |  |

### Accessoires



Câblage d'un transformateur de courant et de tension  
 Avec nos blocs de jonction de test sectionnables avec raccordement à vis et ressort, créez tous les circuits de convertisseurs essentiels pour une mesure sûre et perfectionnée du courant, de la tension et de la puissance.

### Informations générales de commande

|            |                            |  |
|------------|----------------------------|--|
| Type       | STB 21.6/IH/VI WTL6/3      | Version  |
| Référence  | <a href="#">1071030000</a> | Alvéole de test (bloc de jonction), Profondeur d'enfichage: 11.1 mm, |
| GTIN (EAN) | 4008190259235              | 0.00 mm, Profondeur: 26.6 mm   |
| Qté.       | 50 ST                      |  |

### Adaptateur de test et prises de test



Adaptateurs de test et fiches de contrôle sont utilisés pour le raccordement électrique entre les blocs de jonction et l'équipement de tester. De cette façon, un contact électrique peut être établi à l'état filaire et les mesures peuvent être faites facilement.

### Informations générales de commande

|            |                            |  |
|------------|----------------------------|--|
| Type       | STB 21.6/IH/SW WTL6/3      | Version  |
| Référence  | <a href="#">1071040000</a> | Alvéole de test (bloc de jonction), Profondeur d'enfichage: 11.1 mm, |
| GTIN (EAN) | 4008190859985              | 0.00 mm, Profondeur: 26.6 mm   |
| Qté.       | 50 ST                      |  |

## ZTD 6/STB

**Weidmüller Interface GmbH & Co. KG**  
 Klingenbergstraße 26  
 D-32758 Detmold  
 Germany

www.weidmueller.com

## Accessoires

## Protection contre les contacts



Nos systèmes de protection tactile assurent une plus grande sécurité dans votre armoire de distribution. Ils assurent une protection contre les chocs électriques causés par un contact accidentel avec des pièces sous tension dues à un fonctionnement ou à des défauts.

## Informations générales de commande

|            |                            |                            |  |
|------------|----------------------------|----------------------------|--|
| Type       | BZT ZTL6                   | Version                    |  |
| Référence  | <a href="#">1781140000</a> | Série Z, Support de repère |  |
| GTIN (EAN) | 4032248170364              |                            |  |
| Qté.       | 20 ST                      |                            |  |

## Vierge



Le repère Dekafix (DEK) permet un repérage universel de tous les conducteurs et connecteurs débrochables, ainsi que des sous-ensembles électroniques. Le système convient idéalement aux courtes séquences de chiffres et dispose d'un large éventail de repères déjà imprimés. Montage sur bande pour pose rapide, en une seule étape. Le résultat d'impression est facile à lire, riche en contrastes et disponible en plusieurs largeurs.

- Large gamme de repérages prêts à l'emploi
- Montage en bande pour pose rapide
- Repères de conducteurs, adaptés à tous les câbles Weidmüller
- Disponible en MultiCard vierge ou avec impression standard

Pour impression personnalisée : Veuillez nous envoyer un fichier dans le format de notre logiciel de repérage M-Print PRO ou M-Print PRO Online (sans installation) pour vos spécifications de repérage.

## Informations générales de commande

|            |                            |   |  |
|------------|----------------------------|---|--|
| Type       | DEK 5/8 MC NE WS           | Version   |  |
| Référence  | <a href="#">1856740000</a> | Dekafix, Terminal marker, 5 x 8 mm, Pas en mm (P): 8.00 |  |
| GTIN (EAN) | 4032248400850              | Weidmueller, blanc                                      |  |
| Qté.       | 800 ST                     |   |  |

## ZTD 6/STB

Weidmüller Interface GmbH &amp; Co. KG

Klingenbergstraße 26

D-32758 Detmold

Germany

www.weidmueller.com

## Accessoires

## Impression spéciale



Les repères WS sont particulièrement adaptés aux connecteurs de la série W. Grâce à leur compatibilité, ils peuvent également être utilisés avec la série I et la série Z. Les larges surfaces de marquage permettent d'imprimer de longues chaînes de caractères ou sur plusieurs lignes.

Les repères WS sont parfaits pour de longues chaînes de caractères personnalisées. Grâce au format MultiCard qui a fait ses preuves, l'impression avec PrintJet CONNECT ou Plotter est possible.

- Montage en bande ou individuellement
- Repères au format MultiCard éprouvé Pour impression personnalisée : Veuillez nous envoyer un fichier dans le format de notre logiciel de repérage M-Print PRO ou M-Print PRO Online (sans installation) pour vos spécifications de repérage.

## Informations générales de commande

|            |                            |   |
|------------|----------------------------|---|
| Type       | WS 12/6.5 MC SDR           | Version   |
| Référence  | <a href="#">1609930000</a> | WS, Terminal marker, 12 x 6.5 mm, Pas en mm (P): 6.50 |
| GTIN (EAN) | 4008190456665              | Weidmueller, Allen-Bradley, selon demande du client   |
| Qté.       | 108 ST                     |   |

## Vierge



Les repères WS sont particulièrement adaptés aux connecteurs de la série W. Grâce à leur compatibilité, ils peuvent également être utilisés avec la série I et la série Z. Les larges surfaces de marquage permettent d'imprimer de longues chaînes de caractères ou sur plusieurs lignes.

Les repères WS sont parfaits pour de longues chaînes de caractères personnalisées. Grâce au format MultiCard qui a fait ses preuves, l'impression avec PrintJet CONNECT ou Plotter est possible.

- Montage en bande ou individuellement
- Repères au format MultiCard éprouvé Pour impression personnalisée : Veuillez nous envoyer un fichier dans le format de notre logiciel de repérage M-Print PRO ou M-Print PRO Online (sans installation) pour vos spécifications de repérage.

## Informations générales de commande

|            |                            |   |
|------------|----------------------------|---|
| Type       | WS 12/6.5 MC NE WS         | Version   |
| Référence  | <a href="#">1609920000</a> | WS, Terminal marker, 12 x 6.5 mm, Pas en mm (P): 6.50 |
| GTIN (EAN) | 4008190203511              | Weidmueller, Allen-Bradley, blanc                     |
| Qté.       | 540 ST                     |   |

## ZTD 6/STB

**Weidmüller Interface GmbH & Co. KG**  
 Klingenbergstraße 26  
 D-32758 Detmold  
 Germany

## Accessoires

www.weidmueller.com

## Support de repère



Le support de repérage offre la possibilité de montage supplémentaire de repérages standard avec un pas de 5 ou 5,1 mm. Les supports coudés peuvent éventuellement être assemblés par encliquetage et pourraient être montés dans tous les canaux de repérage de standard des blocs de jonction modulaires Klippon®. Les types de repérage de montage se trouvent sous les accessoires respectifs du support de repère de désignation.

## Informations générales de commande

|            |                            |                                |
|------------|----------------------------|--------------------------------|
| Type       | BZT 1 WS 10/5              | Version                        |
| Référence  | <a href="#">1805490000</a> | Accessoires, Support de repère |
| GTIN (EAN) | 4032248270231              |                                |
| Qté.       | 100 ST                     |                                |
| Type       | BZT 1 ZA WS 10/5           | Version                        |
| Référence  | <a href="#">1805520000</a> | Accessoires, Support de repère |
| GTIN (EAN) | 4032248270248              |                                |
| Qté.       | 100 ST                     |                                |

## DEK 5/8



## WS/ DEK

Les repères de bornes MultiMark utilisent un matériau composite innovant constitué de deux composants. Le contour rigide de la base du repère s'enclenche solidement dans le connecteur. La surface élastique rend le repère facile à installer. Ce matériau spécialement perforé permet l'étirement des bandes pour prendre en compte les légères variations d'écartement qui tendent à se cumuler, notamment dans le cas de blocs de jonction longs. Avantage supplémentaire : l'excellente imprimabilité du matériau de la surface garantit un repérage durable et résistant à l'usure. Une résolution d'impression de 300 dpi offre également une très bonne lisibilité.

## Vos avantages avec MultiMark

- Compatible avec les blocs de jonction modulaires Weidmüller
- Maintien ferme et impression durable
- Les bandes continues permettent de gagner du temps à l'installation
- Montage facile grâce à un matériau composite innovant
- Grandes libellés pour une lisibilité optimale
- Grande flexibilité grâce à l'indépendance vis-à-vis du fabricant

## Informations générales de commande

|            |                            |  |
|------------|----------------------------|--|
| Type       | DEK 5/8 MM WS              | Version  |
| Référence  | <a href="#">2007130000</a> | Dekafix, Terminal marker, 5 x 8 mm, Weidmueller, blanc |
| GTIN (EAN) | 4050118392012              |  |
| Qté.       | 500 ST                     |  |

## ZTD 6/STB

Weidmüller Interface GmbH &amp; Co. KG

Klingenbergstraße 26

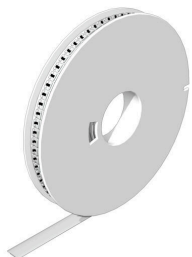
D-32758 Detmold

Germany

www.weidmueller.com

## Accessoires

## WS 12/6.5



## WS/ DEK

Les repères de bornes MultiMark utilisent un matériau composite innovant constitué de deux composants. Le contour rigide de la base du repère s'enclenche solidement dans le connecteur. La surface élastique rend le repère facile à installer. Ce matériau spécialement perforé permet l'étirement des bandes pour prendre en compte les légères variations d'écartement qui tendent à se cumuler, notamment dans le cas de blocs de jonction longs. Avantage supplémentaire : l'excellente imprimabilité du matériau de la surface garantit un repérage durable et résistant à l'usure. Une résolution d'impression de 300 dpi offre également une très bonne lisibilité.

Vos avantages avec MultiMark

- Compatible avec les blocs de jonction modulaires Weidmüller
- Maintien ferme et impression durable
- Les bandes continues permettent de gagner du temps à l'installation
- Montage facile grâce à un matériau composite innovant
- Grandes libellés pour une lisibilité optimale
- Grande flexibilité grâce à l'indépendance vis-à-vis du fabricant

## Informations générales de commande

|            |                            |  |  |
|------------|----------------------------|--|--|
| Type       | WS 12/6.5 MM WS            | Version  |  |
| Référence  | <a href="#">2619930000</a> | WS, Terminal marker, 12 x 6.5 mm, Weidmueller, blanc |  |
| GTIN (EAN) | 4050118626155              |  |  |
| Qté.       | 600 ST                     |  |  |

## Tournevis droit



Tournevis pour vis tête fendue avec lame ronde, SD DIN 5265, ISO 2380/2, empreinte selon DIN 5264, ISO 2380/1, pointe chrome top, poignée SoftFinish

## Informations générales de commande

|            |                            |  |  |
|------------|----------------------------|--|--|
| Type       | SDS 1.0X5.5X150            | Version  |  |
| Référence  | <a href="#">2749380000</a> | Tournevis, Largeur de la lame (B): 5.5 mm, longueur de la lame: 150 mm, Epaisseur de la lame (A): 1 mm |  |
| GTIN (EAN) | 4050118895605              |  |  |
| Qté.       | 1 ST                       |  |  |