

LPP 5.08/04/90 3.2SN OR BX

Weidmüller Interface GmbH & Co. KG
 Klingenbergstraße 26
 D-32758 Detmold
 Germany

www.weidmuller.com

Illustration du produit



Figure similaire

32 A et 6 mm² de section sont les caractéristiques de ce bloc de jonction pour circuit imprimé avec raccordement à étrier, au pas de 5,00 et 5,08 mm, sortie à 90°, 135° et 180°, avec de nombreuses fonctions auxiliaires.

Informations générales de commande

Version	Bloc de jonction pour circuit imprimé, 5.08 mm, Nombre de pôles: 4, 90°, Longueur du picot à souder (l): 3.2 mm, étamé, Orange, Raccordement vissé, Plage de serrage, max.: 6 mm ² , Boîte
Référence	1766520000
Type	LPP 5.08/04/90 3.2SN OR BX
GTIN (EAN)	4032248066674
Qté.	50 Pièce
Indices de produit	IEC: 500 V / 32 A / 0.5 - 6 mm ² UL: 300 V / 20 A / AWG 26 - AWG 12
Emballage	Boîte

LPP 5.08/04/90 3.2SN OR BX

Weidmüller Interface GmbH & Co. KG
 Klingenbergstraße 26
 D-32758 Detmold
 Germany

www.weidmueller.com

Caractéristiques techniques

Agréments

Agréments



ROHS	Conforme
UL File Number Search	Site Web UL
Certificat N° (UR)	E60693

Dimensions et poids

Profondeur	13.4 mm	Profondeur (pouces)	0.5276 inch
Hauteur	20.2 mm	Hauteur (pouces)	0.7953 inch
Hauteur version la plus basse	17 mm	Largeur	20.92 mm
Largeur (pouces)	0.8236 inch	Poids net	6.5 g

Conformité environnementale du produit

Statut de conformité RoHS	Conforme sans exemption
REACH SVHC	Pas de SVHC au-dessus de 0,1 % en poids

Classifications

ETIM 8.0	EC002643	ETIM 9.0	EC002643
ETIM 10.0	EC002643	ECLASS 14.0	27-46-01-01
ECLASS 15.0	27-46-01-01		

Conducteurs indiqués pour raccordement

Plage de serrage, min.	0.13 mm ²
Plage de serrage, max.	6 mm ²
Section de raccordement du conducteur, AWG 26 AWG, min.	
Section de raccordement du conducteur, AWG 12 AWG, max.	
Rigide, min. H05(07) V-U	0.5 mm ²
Rigide, max. H05(07) V-U	6 mm ²
souple, min. H05(07) V-K	0.5 mm ²
souple, max. H05(07) V-K	4 mm ²
avec embout isolé DIN 46 228/4, min.	0.5 mm ²
avec embout isolé DIN 46 228/4, max.	2.5 mm ²
avec embout, DIN 46228 pt 1, min.	0.5 mm ²
avec embout selon DIN 46 228/1, max.	2.5 mm ²
Jauge à bouchon selon EN 60999 a x b ; 2,8 mm x 2,4 mm; 3,0 mm	
∅	

Raccordement	Section pour le raccordement du conducteur	Type	câblage fin
		nominal	0.5 mm ²
Embout		Longueur de dénudage	nominal 8 mm
		Embout recommandé	H0.5/12 OR
		Longueur de dénudage	nominal 6 mm
		Embout recommandé	H0.5/6
Section pour le raccordement du conducteur	Type	câblage fin	
	nominal	0.75 mm ²	
Embout		Longueur de dénudage	nominal 8 mm
		Embout recommandé	H0.75/12 W
		Longueur de dénudage	nominal 6 mm

LPP 5.08/04/90 3.2SN OR BX

Weidmüller Interface GmbH & Co. KG
Klingenbergstraße 26
D-32758 Detmold
Germany

www.weidmueller.com

Caractéristiques techniques

	Embout recommandé H0,75/6
Section pour le raccordement du conducteur	Type câblage fin
	nominal 1 mm ²
Embout	Longueur de dénudage nominal 8 mm
	Embout recommandé H1.0/12 GE
	Longueur de dénudage nominal 6 mm
	Embout recommandé H1.0/6

Texte de référence Choisissez la longueur des embouts en fonction du produit et de la tension nominale., Le diamètre extérieur du collier plastique ne doit pas être plus grand que le pas (P)

Paramètres du système

Famille de produits	OMNIMATE Signal - série LP	Technique de raccordement de conducteurs	Raccordement vissé
Montage sur le circuit imprimé	Raccordement soudé THT	Orientation de la sortie du conducteur	90°
Pas en mm (P)	5.08 mm	Pas en pouces (P)	0.200 "
Nombre de pôles	4	Nombre de pôles	1
Juxtaposables côté client	Oui	Nombre de séries	1
nombre maximal de pôles juxtaposables par rangée	24	Longueur du picot à souder (l)	3.2 mm
Dimensions du picot à souder	0,75 x 0,9 mm	Diamètre du trou d'implantation (D)	1.3 mm
Tolérance du diamètre du trou d'implantation (D)	+ 0,1 mm	Nombre de picots par pôle	1
Lame de tournevis	0,6 x 3,5	Norme lame de tournevis	DIN 5264
Couple de serrage, min.	0.5 Nm	Couple de serrage, max.	0.6 Nm
Vis de serrage	M 3	Longueur de dénudage	6 mm
L1 en mm	15.24 mm	L1 en pouce	0.600 "
Protection au toucher selon DIN VDE 0470	IP 20	Protection au toucher selon DIN VDE 57106	protection doigt
Degré de protection	IP20	Résistance de passage	1,20 mΩ

Données des matériaux

Matériau isolant	PA	Couleur	Orange
Tableau des couleurs (similaire)	RAL 2000	Groupe de matériaux isolants	I
Indice de Poursuite Comparatif (CTI)	≥ 600	Moisture Level (MSL)	
Classe d'inflammabilité selon UL 94	V-2	Matériau des contacts	Alliage de cuivre
Surface du contact	étamé	Traitement	Ni 1-3 µm, SN 4-6 µm
Type étamé	mat	Structure en couches du raccordement soudé	4...6 µm Ni / 4...6 µm Sn
Température de stockage, min.	-40 °C	Température de stockage, max.	70 °C
Température de fonctionnement, min.	-50 °C	Température de fonctionnement, max.	100 °C
Plage de température montage, min.	-25 °C	Plage de température montage, max.	100 °C

Données nominales selon CEI

testé selon la norme	IEC 60664-1, IEC 61984	Courant nominal, nombre de pôles min. (Tu = 20 °C)	32 A
Courant nominal, nombre de pôles max. (Tu = 20 °C)	30.5 A	Courant nominal, nombre de pôles min. (Tu = 40 °C)	32 A
Courant nominal, nombre de pôles max. (Tu = 40 °C)	25 A	Tension de choc nominale pour classe de surtension/Degré de pollution II/2	500 V
Tension de choc nominale pour classe de surtension/Degré de pollution III/2	250 V	Tension de choc nominale pour classe de surtension/Degré de pollution III/3	250 V
Tension de choc nominale pour classe de surtension/Degré de pollution II/2	4 kV	Tension de choc nominale pour classe de surtension/Degré de pollution III/2	4 kV
Tension de choc nominale pour classe de surtension/Degré de pollution III/3	4 kV	Tenue aux courants de faible durée	3 x 1s mit 120 A

LPP 5.08/04/90 3.2SN OR BX

Weidmüller Interface GmbH & Co. KG
 Klingenbergstraße 26
 D-32758 Detmold
 Germany

www.weidmueller.com

Caractéristiques techniques

Données nominales selon CSA

Institut (CSA)	CSA	Certificat N° (CSA)	200039-1202191
Tension nominale (groupe d'utilisation B / CSA)	300 V	Tension nominale (groupe d'utilisation D / CSA)	300 V
Courant nominal (groupe d'utilisation B / 20 A CSA)		Courant nominal (groupe d'utilisation D / CSA)	10 A
Section de raccordement de câble AWG,AWG 26 min.		Section de raccordement de câble AWG,AWG 12 max.	
Référence aux valeurs approuvées	Les spécifications indiquent les valeurs maximales. Détails - voir le certificat d'agrément.		

Données nominales selon UL 1059

Institut (UR)	UR	Certificat N° (UR)	E60693
Tension nominale (groupe d'utilisation B / UL 1059)	300 V	Tension nominale (groupe d'utilisation D / UL 1059)	300 V
Courant nominal (groupe d'utilisation B / 20 A UL 1059)		Courant nominal (groupe d'utilisation D / UL 1059)	10 A
Section de raccordement de câble AWG,AWG 26 min.		Section de raccordement de câble AWG,AWG 12 max.	
Référence aux valeurs approuvées	Les spécifications indiquent les valeurs maximales. Détails - voir le certificat d'agrément.		

Emballage

Emballage	Boîte	Longueur VPE	118.00 mm
Largeur VPE	105.00 mm	Hauteur VPE	65.00 mm

Note importante

Conformité IPC	Conformité : les produits sont conçus, fabriqués et livrés selon des normes internationales reconnues ; et ils sont conformes aux caractéristiques garanties dans la fiche de données / respectent les propriétés décoratives selon IPC-A-610 « Classe 2 ». Des requêtes supplémentaires sur le produit peuvent être évaluées sur demande.
Remarques	<ul style="list-style-type: none"> • Additional variants on request • Rated current related to rated cross-section & min. No. of poles. • Wire end ferrule without plastic collar to DIN 46228/1 • Wire end ferrule with plastic collar to DIN 46228/4 • P on drawing = pitch • Rated data refer only to the component itself. Clearance and creepage distances to other components are to be designed in accordance with the relevant application standards. • The test point can only be used as potential-pickup point. • Long term storage of the product with average temperature of 50 °C and maximum humidity 70%, 36 months

Dimensional drawing



Graph



LPP 5.08/04/90 3.2SN OR BX

Weidmüller Interface GmbH & Co. KG
 Klingenbergstraße 26
 D-32758 Detmold
 Germany

Accessoires

www.weidmueller.com

Plaques intermédiaires



La tension maximale dépend de la distance minimale. Les plaques intermédiaires augmentent les lignes d'air et de fuite entre les différents potentiels et permettent des tensions nominales plus élevées ou une séparation nette, par exemple entre le secteur et les tensions basses ou différentes zones de protection.

Les connexions en queue d'aronde assurent un montage rapide et une fixation sûre. D'autres caractéristiques sont :

- l'extension des grilles de 1,27 ou 2,54 mm - et toute autre combinaison souhaitée
- la séparation visuelle par des couleurs différentes
- différentes géométries pour les structures courantes.

Plus d'équipement individuel incohérent : les blocs de jonction individuels s'assemblent en un module homogène. A la demande, les montages sont effectués en usine.

Les avantages : transformation rationnelle, solidité accrue, plus de sécurité.

Informations générales de commande

Type	LPZP 2.54/90 OR	Version
Référence	1747480000	Bloc de jonction pour circuit imprimé, Accessoires, Plaque
GTIN (EAN)	4008190992163	intermédiaire, Orange, Nombre de pôles: 1
Qté.	100 ST	
Type	LPZP 1.27/90 OR	Version
Référence	1747490000	Bloc de jonction pour circuit imprimé, Accessoires, Plaque
GTIN (EAN)	4008190992170	intermédiaire, Orange, Nombre de pôles: 1
Qté.	100 ST	
Type	LPZP 2.54/90 SW	Version
Référence	1747500000	Bloc de jonction pour circuit imprimé, Accessoires, Plaque
GTIN (EAN)	4008190992187	intermédiaire, noir, Nombre de pôles: 1
Qté.	100 ST	
Type	LPZP 1.27/90 SW	Version
Référence	1747510000	Bloc de jonction pour circuit imprimé, Accessoires, Plaque
GTIN (EAN)	4008190992194	intermédiaire, noir, Nombre de pôles: 1
Qté.	100 ST	

LPP 5.08/04/90 3.2SN OR BX

Weidmüller Interface GmbH & Co. KG

Klingenbergstraße 26

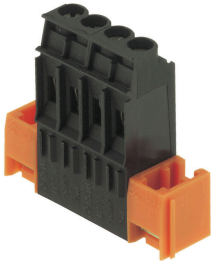
D-32758 Detmold

Germany

Accessoires

www.weidmueller.com

Blocs de fixation



Composant mineur, effet majeur :

des éléments de fixation encliquetables augmentent la résistance mécanique des blocs de jonction de circuits imprimés en tant qu'interface avec l'application.

En option encliquetable ou monté prêt à l'emploi - nous vous proposons toujours la solution adaptée :

- encliquetage par queue d'aronde résistant et précis.
- inserts métalliques filetés pour les sollicitations élevées.
- utilisable pour tous les angles de sortie.

La solidité nécessaire avec un minimum de frais :

- une résistance élevée pour des vissages fréquents.
- un kit complet pour un choix aisé.

Le résultat : plus de sécurité intégrée pour les points de soudure, les contacts et le module complet en cas de sollicitations mécaniques, telles que par ex. les vibrations et la traction.

Informations générales de commande

Type	LPBB MU OR	Version
Référence	1747530000	Bloc de jonction pour circuit imprimé, Accessoires, Bloc de fixation,
GTIN (EAN)	4008190992217	Orange, Nombre de pôles: 1
Qté.	100 ST	
Type	LPBB OR	Version
Référence	1747540000	Bloc de jonction pour circuit imprimé, Accessoires, Bloc de fixation,
GTIN (EAN)	4008190992224	Orange, Nombre de pôles: 1
Qté.	100 ST	

autres accessoires



Aucune tâche n'est trop petite pour une solution optimale.

Les raccordements ne constituent qu'une partie du process global. Les petits détails sont souvent la clé de la solution idéale dans les applications où les potentiels sont testés, regroupés ou même isolés.

Un système n'est pas un système sans les petits détails indispensables :

- des connecteurs de contrôle mâles permettent le branchement sûr aux connecteurs de contrôle femelles. Suivi de la fabrication et adaptation aux applications.

Informations générales de commande

Type	PS 2.0 MC	Version
Référence	0310000000	Connecteur pour circuit imprimé, Accessoires, Fiche de contrôle,
GTIN (EAN)	4008190000059	Rouge, Nombre de pôles: 1
Qté.	20 ST	

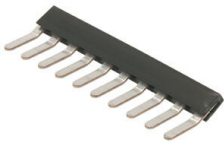
LPP 5.08/04/90 3.2SN OR BX

Weidmüller Interface GmbH & Co. KG
 Klingenbergstraße 26
 D-32758 Detmold
 Germany

www.weidmueller.com

Accessoires

Connexions transversales



Un grand potentiel pour de petits blocs de jonction. Pour une distribution efficace du potentiel directement au niveau des raccordements :

- peigne isolé
- avec les nombres de pôles courants
- peut être raccourci sans problèmes

Couper simplement au nombre de pôles souhaité et raccorder en une seule opération au conducteur - terminé. Pour l'installation ultérieure - ou pour diminuer sciemment la charge thermique du circuit imprimé.

Informations générales de commande

Type	LPA QB 2	Version
Référence	1472200000	Bloc de jonction pour circuit imprimé, Accessoires, Connexion
GTIN (EAN)	4008190096298	transversale, Nombre de pôles: 2
Qté.	50 ST	
Type	LPA QB 3	Version
Référence	1472300000	Bloc de jonction pour circuit imprimé, Accessoires, Connexion
GTIN (EAN)	4008190093914	transversale, Nombre de pôles: 3
Qté.	50 ST	
Type	LPA QB 4	Version
Référence	1472400000	Bloc de jonction pour circuit imprimé, Accessoires, Connexion
GTIN (EAN)	4008190053918	transversale, Nombre de pôles: 4
Qté.	50 ST	

Éléments fusibles



Protection pratique pour les techniciens et la technologie :

le support fusible protège les circuits de courant directement sur le point de raccordement et est facile à rénover - l'un des systèmes de pression à bloc de jonction les plus polyvalents et efficaces avec le pas de 5 mm : les séries LP de Weidmüller.

Adapté à la fixation directe sur la face arrière du bloc de jonction.

- Encapsulé de façon à protéger les doigts.
- 2 en 1 - support d'identification pour le numéro du circuit électrique et la désignation du fusible.
- Profilé de fixation pour repères Dekafix

Entretien et recherche de défaillance aisés grâce à l'affectation univoque des éléments de protection aux sorties de conducteurs correspondantes.

La sécurité sur une surface minimale - pour le technicien de maintenance et les composants d'application.

Informations générales de commande

Type	LPA SI STI3.2 OR	Version
Référence	1495060000	Bloc de jonction pour circuit imprimé, Accessoires, Élément fusible,
GTIN (EAN)	4008190095536	Orange, Nombre de pôles: 1
Qté.	50 ST	

LPP 5.08/04/90 3.2SN OR BX

Weidmüller Interface GmbH & Co. KG
 Klingenbergstraße 26
 D-32758 Detmold
 Germany

www.weidmueller.com

Accessoires

Type	LPA SI STI4.5 OR	Version	
Référence	1495160000	Bloc de jonction pour circuit imprimé, Accessoires, Élément fusible,	
GTIN (EAN)	4008190153359	Orange, Nombre de pôles: 1	
Qté.	50 ST		

Éléments de sectionnement



Isolation efficace - inspections sûres :
 L'élément d'isolation isole les circuits de courant directement sur le point de raccordement et est facile à rénover - l'un des systèmes de pression à bloc de jonction les plus polyvalents et efficaces avec le pas de 5 mm : les séries LP de Weidmüller.

Adapté à la fixation directe sur la face arrière du bloc de jonction.

- Encapsulé de façon à protéger les doigts.
- 2 en 1 - support d'identification pour le numéro du circuit électrique et la désignation du fusible.

- Profilé de fixation pour repères Dekafix

Un entretien facile et un contrôle rapide grâce à l'affectation univoque des éléments de séparation à la sortie de conducteur correspondante.

La sécurité sur une surface minimale - pour le technicien de maintenance et les composants d'application.

Informations générales de commande

Type	LPA TR STI3.2 OR	Version	
Référence	1495460000	Bloc de jonction pour circuit imprimé, Accessoires, Entretoises,	
GTIN (EAN)	4008190044688	Orange, Nombre de pôles: 1	
Qté.	100 ST		
Type	LPA TR STI4.5 OR	Version	
Référence	1495560000	Bloc de jonction pour circuit imprimé, Accessoires, Entretoises,	
GTIN (EAN)	4008190156732	Orange, Nombre de pôles: 1	
Qté.	100 ST		

Indicateurs de fonctionnement



Tout est sous contrôle :

L'indicateur de fonctionnement est facile à réadapter et indique clairement l'état de commutation au point de raccordement - également disponible avec le grand support de repère de format. Pour l'un des systèmes de bornes de connexion les plus polyvalents et performants de la grille de 5 mm : la série LP de Weidmüller.

- Support pour DEL standard de 3 mm.
- Fixation simple sur la face arrière des blocs de jonction de la série LP
- Possibilités de repérage étendues grâce à des supports de repérage optionnels (WS10/5 et WS12/5, se reporter à Repérage)

La méthode simple et sûre pour la surveillance des états de commutation.

En bref :: peu de travail, beaucoup de sécurité.

LPP 5.08/04/90 3.2SN OR BX

Weidmüller Interface GmbH & Co. KG
Klingenbergstraße 26
D-32758 Detmold
Germany

Accessoires

www.weidmueller.com

Informations générales de commande

Type	LPA FA2	Version
Référence	1495960000	Bloc de jonction pour circuit imprimé, Accessoires, Indicateur de
GTIN (EAN)	4008190173500	fonctionnement, noir, Nombre de pôles: 2
Qté.	50 ST	
Type	LPA FA3	Version
Référence	1496060000	Bloc de jonction pour circuit imprimé, Accessoires, Indicateur de
GTIN (EAN)	4008190062330	fonctionnement, noir, Nombre de pôles: 3
Qté.	50 ST	
Type	LPA FA2 BZ	Version
Référence	1496160000	Bloc de jonction pour circuit imprimé, Accessoires, Indicateur de
GTIN (EAN)	4008190100988	fonctionnement, noir, Nombre de pôles: 2
Qté.	50 ST	
Type	LPA FA3 BZ	Version
Référence	1496260000	Bloc de jonction pour circuit imprimé, Accessoires, Indicateur de
GTIN (EAN)	4008190101862	fonctionnement, noir, Nombre de pôles: 3
Qté.	50 ST	

Support de repère



Trouve de l'espace sur le plus petit terminal : le support de repérage est facile à rénover et offre un grand espace de marquée supplémentaire - les séries Weidmüller LP sont l'un des systèmes de pression à bloc de jonction les plus polyvalents et efficaces avec un pas de 5 mm.

En 3 étapes vers un repérage clair et lisible :

- Marquer manuellement ou automatiquement les bandes de désignation « dekafix »
- Couper les bandes de repérage à la bonne longueur et les insérer dans le profilé « dekafix »
- Encliqueter le support de repérage au bloc de jonction - terminé !

La méthode rapide et confortable pour le repérage des points de jonction directement sur le module - évite les erreurs de points de jonction et de câblage.

C'est un fait : un minimum de travail, un maximum d'effet.

Informations générales de commande

Type	LPA BZ2	Version
Référence	1497260000	Bloc de jonction pour circuit imprimé, Accessoires, Support de repère,
GTIN (EAN)	4008190027902	noir, Nombre de pôles: 2
Qté.	100 ST	
Type	LPA BZ3	Version
Référence	1497360000	Bloc de jonction pour circuit imprimé, Accessoires, Support de repère,
GTIN (EAN)	4008190127022	noir, Nombre de pôles: 3
Qté.	100 ST	