

WDK 1.5/R3.5 BL

Weidmüller Interface GmbH & Co. KG

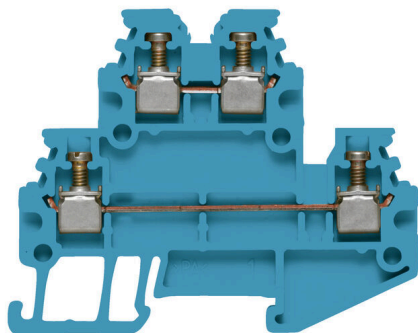
Klingenbergstraße 26

D-32758 Detmold

Germany

www.weidmueller.com

Illustration du produit



Grâce à leur conception compacte, les blocs de jonction Mini montés sur rail sont parfaits pour travailler dans des espaces confinés tels que les boîtiers et les boîtiers terminaux de petite taille.

Informations générales de commande

| | |
|------------|--|
| Version | Bloc de jonction modulaire multi-étages, Raccordement vissé, bleu, 1.5 mm ² , 400 V, Nombre de raccordements: 4, Nombre d'étages: 2, TS 15, V-0 |
| Référence | 1754180000 |
| Type | WDK 1.5/R3.5 BL |
| GTIN (EAN) | 4032248020768 |
| Qté. | 100 Pièce |

WDK 1.5/R3.5 BL

Weidmüller Interface GmbH & Co. KG
Klingenbergstraße 26
D-32758 Detmold
Germany

www.weidmueller.com

Caractéristiques techniques

Agréments

Agréments



| | |
|-----------------------|-----------------------------|
| ROHS | Conforme |
| UL File Number Search | Site Web UL |
| Certificat N° (UR) | E60693 |

Dimensions et poids

| | | | |
|------------|---------|---------------------|-------------|
| Profondeur | 37.5 mm | Profondeur (pouces) | 1.4764 inch |
| Hauteur | 46.5 mm | Hauteur (pouces) | 1.8307 inch |
| Largeur | 3.5 mm | Largeur (pouces) | 0.1378 inch |
| Poids net | 4.22 g | | |

Températures

| | | | |
|--|----------------|--|----------------|
| Température de stockage | -25 °C...55 °C | Température ambiante | -60 °C...85 °C |
| Température d'utilisation permanente, min. | -60 °C | Température d'utilisation permanente, max. | 130 °C |

Conformité environnementale du produit

| | |
|---------------------------|---|
| Statut de conformité RoHS | Conforme sans exemption |
| REACH SVHC | Pas de SVHC au-dessus de 0,1 % en poids |

Classifications

| | | | |
|-------------|-------------|-------------|-------------|
| ETIM 8.0 | EC000897 | ETIM 9.0 | EC000897 |
| ETIM 10.0 | EC000897 | ECLASS 14.0 | 27-25-01-02 |
| ECLASS 15.0 | 27-25-01-02 | | |

Caractéristiques nominales selon IECEX/ATEX

| | | | |
|-----------------------------------|---------------------|---|---------------------|
| Certificat N° (ATEX) | DEMKO15ATEX1346U | Certificat N° (IECEX) | IECEXULD15.0003U |
| Tension max. (ATEX) | 275 V | Courant (ATEX) | 15 A |
| Section max. du conducteur (ATEX) | 1.5 mm ² | Tension max. (IECEX) | 275 V |
| Courant (IECEX) | 15 A | Section max. du conducteur (IECEX) | 1.5 mm ² |
| Identification EN 60079-7 | Ex eb II C Gb | Plaque de marquage Ex 2014/34/EU II 2 G D | |

Autres caractéristiques techniques

| | | | |
|--|--------|--|-------|
| Côté ouvert | droite | Nombre de blocs de jonction identiques | 1 |
| Version à I#92épreuve de I#92explosion | Oui | Type de montage | monté |

Caractéristiques des matériaux

| | | | |
|-------------------------------------|-------|---------|------|
| Matériau de base | Wemid | Couleur | bleu |
| Classe d'inflammabilité selon UL 94 | V-0 | | |

WDK 1.5/R3.5 BL

Weidmüller Interface GmbH & Co. KG

Klingenbergstraße 26

D-32758 Detmold

Germany

www.weidmueller.com

Caractéristiques techniques

Caractéristiques du système

| | | | |
|---------------------------------------|---|---------------------------------|-------|
| Version | Raccordement vissé, pour connecteur transversal enfichable, libre d'un côté | Flasque de fermeture nécessaire | Oui |
| Nombre de polarités | 2 | Nombre d'étages | 2 |
| Nombre de points de contact par étage | 2 | Etages internes pontés | Non |
| Raccordement PE | Non | Barrette de liaison équipée | TS 15 |

Caractéristiques nominales

| | | | |
|---|---------------------|--------------------------|---------------|
| Section nominale | 1.5 mm ² | Tension nominale | 400 V |
| Tension nominale DC | 400 V | Courant nominal | 16 A |
| Courant avec conducteur max. | 16 A | Normes | IEC 60947-7-1 |
| Résistance de passage selon CEI 60947-7-x | 1.83 mΩ | Tension de choc nominale | 4 kV |
| Puissance dissipée conformément à CEI 60947-7-x | 0.56 W | Degré de pollution | 3 |

Caractéristiques nominales selon CSA

| | | | |
|----------------------------------|--------|---------------------|-----------|
| Section max. du conducteur (CSA) | 14 AWG | Certificat N° (CSA) | 12400-398 |
| Tension Gr D (CSA) | 300 V | Courant gr. D (CSA) | 10 A |
| Section min. du conducteur (CSA) | 26 AWG | | |

Caractéristiques nominales selon UL

| | | | |
|---|--------|--------------------|--------|
| Tension Gr B (UR) | 300 V | Courant gr. B (UR) | 15 A |
| Taille du conducteur Câblage d'usine max. (UR) | 14 AWG | Courant gr. B (UR) | 10 A |
| Taille du conducteur Câblage d'usine min. (UR) | 26 AWG | Certificat N° (UR) | E60693 |
| Taille du conducteur Câblage d'installation min. (UR) | 26 AWG | Tension Gr D (UR) | 300 V |
| Taille du conducteur Câblage d'installation max. (UR) | 14 AWG | | |

Conducteur raccordable (autre raccordement)

| | | |
|---|--|--------------------|
| Section de raccordement du conducteur, 1.5 mm ² souple avec embout DIN 46228/1, autre raccordement, max. | Type de raccordement, autre raccordement | Raccordement vissé |
|---|--|--------------------|

Dimensions

| | |
|----------------|---------|
| Décalage TS 15 | 13.5 mm |
|----------------|---------|

Généralités

| | |
|---|---|
| Section de raccordement du conducteur, AWG 14 AWG, max. | Section de raccordement du conducteur, AWG 26 AWG, min. |
| Normes | IEC 60947-7-1 |
| Barrette de liaison équipée | TS 15 |

Raccordement (raccordement nominal)

| | | |
|------------------------|--------------|---|
| Calibre selon 60 947-1 | A1 | Section de raccordement du conducteur, AWG 14 AWG, max. |
| Sens de raccordement | latéralement | Couple de serrage, max. |
| | | 0.3 Nm |

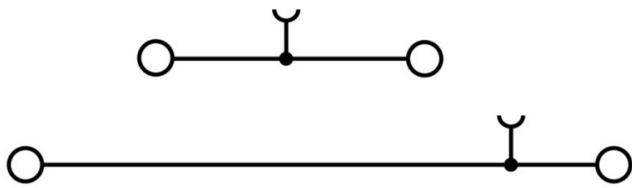
WDK 1.5/R3.5 BL

Weidmüller Interface GmbH & Co. KG
 Klingenbergstraße 26
 D-32758 Detmold
 Germany

www.weidmueller.com

Caractéristiques techniques

| | | | |
|---|----------------------|---|---------------------|
| Couple de serrage, min. | 0.3 Nm | Longueur de dénudage | 7 mm |
| Type de raccordement | Raccordement vissé | Type de raccordement | Raccordement vissé |
| Nombre de raccordements | 4 | Plage de serrage, max. | 1.5 mm ² |
| Plage de serrage, min. | 0.13 mm ² | Vis de serrage | M 2 |
| Dimension de la lame | 0,4 x 2,5 mm | Section de raccordement du conducteur, AWG 26 | AWG, min. |
| Section de raccordement du conducteur, 0.5 mm ² souple avec embout DIN 46228/4, max. | | Section de raccordement du conducteur, 0.5 mm ² souple avec embout DIN 46228/4, min. | |
| Section de raccordement du conducteur, 1.5 mm ² souple avec embout DIN 46228/1, max. | | Section de raccordement du conducteur, 0.5 mm ² souple avec embout DIN 46228/1, min. | |
| Section de raccordement du conducteur, 1.5 mm ² souple, max. | | Section de raccordement du conducteur, 0.5 mm ² souple, min. | |
| Section de raccordement, semi-rigide, 1.5 mm ² max. | | Section de raccordement, semi-rigide, 1.5 mm ² min. | |
| Section de raccordement du conducteur, 1.5 mm ² rigide, max. | | Section de raccordement du conducteur, 0.5 mm ² rigide, min. | |



WDK 1.5/R3.5 BL

Weidmüller Interface GmbH & Co. KG
 Klingenbergstraße 26
 D-32758 Detmold
 Germany

Accessoires

www.weidmueller.com

Connexions transversales



La distribution ou la multiplication d'un potentiel aux blocs de jonction adjacents est réalisée par une connexion transversale. Un effort supplémentaire de câblage peut être facilement évité. Même si les pôles sont cassés, la fiabilité des contacts dans les blocs de jonction est toujours assurée. Notre portefeuille offre des systèmes de connexion transversale enfichables et vissables pour les blocs de jonction modulaires.

Informations générales de commande

| | | |
|------------|----------------------------|---|
| Type | ZQV 1.5N/R3.5/2 GE | Version |
| Référence | 1754210000 | Accessoires, Connexion transversale, 17.5 A |
| GTIN (EAN) | 4032248027422 | |
| Qté. | 50 ST | |
| Type | ZQV 1.5N/R3.5/3 GE | Version |
| Référence | 1754220000 | Accessoires, Connexion transversale, 17.5 A |
| GTIN (EAN) | 4032248065608 | |
| Qté. | 50 ST | |
| Type | ZQV 1.5N/R3.5/4 GE | Version |
| Référence | 1754230000 | Accessoires, Connexion transversale, 17.5 A |
| GTIN (EAN) | 4032248103874 | |
| Qté. | 20 ST | |
| Type | ZQV 1.5N/R3.5/5 GE | Version |
| Référence | 1754240000 | Accessoires, Connexion transversale, 17.5 A |
| GTIN (EAN) | 4032248109647 | |
| Qté. | 20 ST | |
| Type | ZQV 1.5N/R3.5/6 GE | Version |
| Référence | 1754250000 | Accessoires, Connexion transversale, 17.5 A |
| GTIN (EAN) | 4032248103881 | |
| Qté. | 20 ST | |
| Type | ZQV 1.5N/R3.5/7 GE | Version |
| Référence | 1754260000 | Accessoires, Connexion transversale, 17.5 A |
| GTIN (EAN) | 4032248109692 | |
| Qté. | 20 ST | |
| Type | ZQV 1.5N/R3.5/8 GE | Version |
| Référence | 1754270000 | Accessoires, Connexion transversale, 17.5 A |
| GTIN (EAN) | 4032248109708 | |
| Qté. | 20 ST | |
| Type | ZQV 1.5N/R3.5/9 GE | Version |
| Référence | 1754280000 | Accessoires, Connexion transversale, 17.5 A |
| GTIN (EAN) | 4032248109876 | |
| Qté. | 20 ST | |
| Type | ZQV 1.5N/R3.5/10 GE | Version |
| Référence | 1754290000 | Accessoires, Connexion transversale, 17.5 A |
| GTIN (EAN) | 4032248027415 | |
| Qté. | 20 ST | |
| Type | ZQV 1.5N/R3.5/30 GE | Version |
| Référence | 1754300000 | Accessoires, Connexion transversale, 17.5 A |
| GTIN (EAN) | 4032248027392 | |
| Qté. | 10 ST | |

WDK 1.5/R3.5 BL

Weidmüller Interface GmbH & Co. KG
Klingenbergstraße 26
D-32758 Detmold
Germany

www.weidmueller.com

Accessoires

Flasques de fermeture et plaques de séparation



Les plaques de séparation et les plaques d'extrémité sont des accessoires essentiels pour les blocs de jonction. Les plaques de séparation assurent la séparation optique et électrique des différents potentiels et groupes fonctionnels, augmentant la sécurité et assurant une structure claire à l'intérieur de l'armoire de commande. Les plaques d'extrémité ferment la rangée de bloc de jonction sur les côtés, protègent contre le contact avec des pièces sous tension et assurent une finition propre et stable. Les deux composants sont parfaitement adaptés aux séries de blocs de jonction Weidmüller respectives, contribuant ainsi à un câblage sûr, conforme et professionnel.

Informations générales de commande

| | | | |
|------------|----------------------------|---|--|
| Type | WAP WDK 1.5/R3.5 | Version | |
| Référence | 1754200000 | Plaque d'extrémité pour blocs de jonction, Beige foncé, Hauteur: 47 | |
| GTIN (EAN) | 4032248022410 | mm, Largeur: 1.5 mm, V-0, Wemid, enclipsable: Non | |
| Qté. | 20 ST | | |

Équerre de blocage



Pour maintenir correctement les blocs de jonction et éviter qu'ils glissent, Weidmüller propose des équerres de blocage. Il existe des versions vissées et non vissées. Il est possible de placer des repères sur les équerres de blocage ainsi que des repères de groupe et il est possible de mettre des fiches de contrôle.

Informations générales de commande

| | | | |
|------------|----------------------------|--|--|
| Type | EW 15 | Version | |
| Référence | 0382860000 | Équerre de blocage, beige, TS 15, V-2, Polyamide 66, Largeur: 10 | |
| GTIN (EAN) | 4008190187804 | mm, 100 °C | |
| Qté. | 50 ST | | |

Tournevis droit



Tournevis isolé VDE pour vis tête fendue, SDI DIN 7437, ISO 2380/2, empreinte selon DIN 5264, ISO 2380/1, poignée SoftFinish

WDK 1.5/R3.5 BL

Weidmüller Interface GmbH & Co. KG
 Klingenbergstraße 26
 D-32758 Detmold
 Germany

www.weidmueller.com

Accessoires

Informations générales de commande

| | | | |
|------------|----------------------------|----------------------|--|
| Type | SDIS 0.4X2.5X75 | Version | |
| Référence | 9008370000 | Tournevis, Tournevis | |
| GTIN (EAN) | 4032248056330 | | |
| Qté. | 1 ST | | |

Vierge



Le repère Dekafix (DEK) permet un repérage universel de tous les conducteurs et connecteurs débrochables, ainsi que des sous-ensembles électroniques. Le système convient idéalement aux courtes séquences de chiffres et dispose d'un large éventail de repères déjà imprimés. Montage sur bande pour pose rapide, en une seule étape. Le résultat d'impression est facile à lire, riche en contrastes et disponible en plusieurs largeurs.

- Large gamme de repérages prêts à l'emploi
 - Montage en bande pour pose rapide
 - Repères de conducteurs, adaptés à tous les câbles Weidmüller
 - Disponible en MultiCard vierge ou avec impression standard
- Pour impression personnalisée : Veuillez nous envoyer un fichier dans le format de notre logiciel de repérage M-Print PRO ou M-Print PRO Online (sans installation) pour vos spécifications de repérage.

Informations générales de commande

| | | | |
|------------|----------------------------|---|--|
| Type | DEK 5/3.5 MC NE WS | Version | |
| Référence | 1755270000 | Dekafix, Terminal marker, 5 x 3.5 mm, Pas en mm (P): 3.50 | |
| GTIN (EAN) | 4032248017348 | Weidmueller, blanc | |
| Qté. | 500 ST | | |

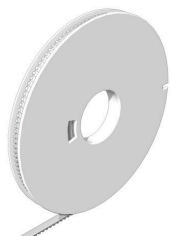
WDK 1.5/R3.5 BL

Weidmüller Interface GmbH & Co. KG
Klingenbergstraße 26
D-32758 Detmold
Germany

Accessoires

www.weidmueller.com

DEK 5/3.5



WS/ DEK

Les repères de bornes MultiMark utilisent un matériau composite innovant constitué de deux composants. Le contour rigide de la base du repère s'enclenche solidement dans le connecteur. La surface élastique rend le repère facile à installer. Ce matériau spécialement perforé permet l'étirement des bandes pour prendre en compte les légères variations d'écartement qui tendent à se cumuler, notamment dans le cas de blocs de jonction longs. Avantage supplémentaire : l'excellente imprimabilité du matériau de la surface garantit un repérage durable et résistant à l'usure. Une résolution d'impression de 300 dpi offre également une très bonne lisibilité.

Vos avantages avec MultiMark

- Compatible avec les blocs de jonction modulaires Weidmüller
- Maintien ferme et impression durable
- Les bandes continues permettent de gagner du temps à l'installation
- Montage facile grâce à un matériau composite innovant
- Grandes libellés pour une lisibilité optimale
- Grande flexibilité grâce à l'indépendance vis-à-vis du fabricant

Informations générales de commande

| | | | |
|------------|----------------------------|---------|--|
| Type | DEK 5/3.5 MM WS | Version | |
| Référence | 2007100000 | | Dekafix, Terminal marker, 5 x 3.5 mm, Weidmueller, blanc |
| GTIN (EAN) | 4050118391992 | | |
| Qté. | 1000 ST | | |