

WKM 8/20**Weidmüller Interface GmbH & Co. KG**

Klingenbergstraße 26

D-32758 Detmold

Germany

www.weidmueller.com



La poche transparente et sans halogène du WKM offre une protection exceptionnelle contre les influences environnementales. La fixation ferme par collier de serrage lui permet de s'adapter à pratiquement toutes les sections de conducteur.

Les étiquettes marquées au préalable sont simplement placées dans le support WKH et fixées avec la barrette de fermeture. Les repères de câbles WKM sont la solution idéale pour une efficacité maximale du repérage sur site.

Les avantages de l'utilisation des repères de câbles WKM

- Les étiquettes en papier et polyester peuvent être imprimées individuellement avec une imprimante de bureau conventionnelle
- La conception robuste en association avec les étiquettes MultiCard ELS garantit une protection maximale contre les influences extérieures

Informations générales de commande

| | |
|------------|---|
| Version | WKM, Repères de fils et de câbles, 7 - 115 mm, 20 x 8 mm, Repères de fils et de câbles, transparent |
| Référence | 1753490000 |
| Type | WKM 8/20 |
| GTIN (EAN) | 4032248010615 |
| Qté. | 50 Pièce |

Caractéristiques techniques

Agréments

ROHS Conforme

Dimensions et poids

| | | | |
|------------|--------|---------------------|-------------|
| Profondeur | 3.5 mm | Profondeur (pouces) | 0.1378 inch |
| Hauteur | 20 mm | Hauteur (pouces) | 0.7874 inch |
| Largeur | 8 mm | Largeur (pouces) | 0.315 inch |
| Poids net | 0.46 g | | |

Températures

plage de température d'utilisation -40...80 °C

Conformité environnementale du produit

| | |
|---------------------------|---|
| Statut de conformité RoHS | Conforme sans exemption |
| REACH SVHC | Pas de SVHC au-dessus de 0,1 % en poids |

Classifications

| | | | |
|-------------|-------------|-------------|-------------|
| ETIM 8.0 | EC001530 | ETIM 9.0 | EC001530 |
| ETIM 10.0 | EC001530 | ECLASS 14.0 | 27-28-11-02 |
| ECLASS 15.0 | 27-28-11-02 | | |

Caractéristiques générales

| | | | |
|---|---|-----------|--|
| Type d'impression | vierge | | |
| Largeur | 8 mm | | |
| Classe d'inflammabilité selon UL 94 | HB | | |
| Plage de température d'utilisation, max. | 80 °C | | |
| Plage de température d'utilisation, min. | -40 °C | | |
| Couleur | transparent | | |
| Matériau de base | Polypropylène | | |
| Nombre de repérages par unité d'emballage | Type de conditionnement | MultiCard | |
| Nombre de repérages par combinaison | 1 MultiCard = Conductor and cable markers | | |
| plage de température d'utilisation | -40...80 °C | | |
| Application / fabricant | Repères de fils et de câbles | | |

Repères de fils et de câbles

| | |
|---|--|
| Section de raccordement du conducteur, 150 mm ² max. | Section de raccordement du conducteur, 16 mm ² min. |
| Diamètre extérieur du conducteur, max. 115 mm | Diamètre extérieur du conducteur, min. 7 mm |
| Diamètre extérieur du conducteur 7 - 115 mm | Section de raccordement de conducteur 16 - 150 mm ² |

Note importante

Informations sur le produit Pour colliers de serrage avec une largeur jusqu'à 7,7 mm

Exemple d'utilisation



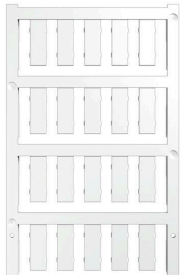
WKM 8/20

Weidmüller Interface GmbH & Co. KG
 Klingenbergstraße 26
 D-32758 Detmold
 Germany

Accessoires

www.weidmueller.com

Vierge



ESG est le repère éprouvé au format MultiCard destiné à de nombreux appareils connus. Il en résulte un repérage de haute qualité avec un excellent contraste.

Différents types sont disponibles pour les appareils de fabricants tels que Siemens, ABB, Beckhoff, etc.

Les avantages en un coup d'œil :

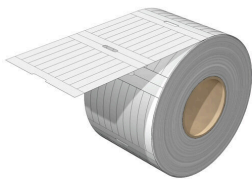
- Étiquettes pour utilisation universelle ; encliquetables ou autocollantes selon le type
- Pour les appareils installés en série, tels que par ex. les disjoncteurs automatiques, nous proposons des repérages ESG à encliqueter sur un support de plaquettes.
- Impression individuelle en qualité laser suivant les spécifications

Pour impression personnalisée : Veuillez nous envoyer un fichier dans le format de notre logiciel de repérage M-Print PRO ou M-Print PRO Online (sans installation) pour vos spécifications de repérage.

Informations générales de commande

| | | |
|------------|----------------------------|---|
| Type | ESG 7/20 SIRIUS MC NE WS | Version |
| Référence | 1736181044 | ESG, Repérage d'’équipements et appareillages x 20 mm, PA |
| GTIN (EAN) | 4008190985950 | 66, Couleur: blanc, Enfichable |
| Qté. | 200 ST | |

ELS 8/20



ELS

Les repères ELS sont des étiquettes enfichables non adhésives pour les repères de câbles WKM ou pour les supports de repérage de groupe Le polyester mat, fin, mais résistant à la déchirure permet un bon étiquetage et une lisibilité excellente. Associée aux étuis hydrofuges WKM, la solution garantit une identification des câbles particulièrement durable même dans les environnements agressifs.

Informations générales de commande

| | | |
|------------|----------------------------|--|
| Type | ELS 8/20 MM GE | Version |
| Référence | 2005240000 | ELS, Repérages d'inserts, 7 - 115 mm, 20 x 8 mm, jaune |
| GTIN (EAN) | 4050118390032 | |
| Qté. | 3000 ST | |
| Type | ELS 8/20 MM WS | Version |
| Référence | 2005180000 | ELS, Repérages d'inserts, 7 - 115 mm, 20 x 8 mm, blanc |
| GTIN (EAN) | 4050118389968 | |
| Qté. | 3000 ST | |

WKM 8/20

Weidmüller Interface GmbH & Co. KG

Klingenbergstraße 26

D-32758 Detmold

Germany

www.weidmueller.com

Accessoires

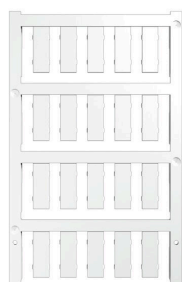
Repère ESO



Informations générales de commande

| | | |
|------------|---------------------------|--|
| Type | ESO 8/20 DIN A4 GE | Version |
| Référence | 191990000 | Repères de bornes, Repérages d'inserts, 20 x 7 mm, jaune |
| GTIN (EAN) | 4032248556908 | |
| Qté. | 10 ST | |
| Type | ESO 8/20 DIN A4 WS | Version |
| Référence | 191989000 | Repères de bornes, Repérages d'inserts, 20 x 7 mm, blanc |
| GTIN (EAN) | 4032248556892 | |
| Qté. | 10 ST | |
| Type | ESO 8/20 P DIN A4 GE | Version |
| Référence | 191988000 | Repères de bornes, Repérages d'inserts, 20 x 7 mm, jaune |
| GTIN (EAN) | 4032248556878 | |
| Qté. | 10 ST | |
| Type | ESO 8/20 P DIN A4 WS | Version |
| Référence | 191987000 | Repères de bornes, Repérages d'inserts, 20 x 7 mm, blanc |
| GTIN (EAN) | 4032248556861 | |
| Qté. | 10 ST | |

Vierge



ESG est le repère éprouvé au format MultiCard destiné à de nombreux appareils connus. Il en résulte un repérage de haute qualité avec un excellent contraste.

Différents types sont disponibles pour les appareils de fabricants tels que Siemens, ABB, Beckhoff, etc.

Les avantages en un coup d'œil :

- Étiquettes pour utilisation universelle ; encliquetables ou autocollantes selon le type
- Pour les appareils installés en série, tels que par ex. les disjoncteurs automatiques, nous proposons des repérages ESG à encliqueter sur un support de plaquettes.
- Impression individuelle en qualité laser suivant les spécifications

Pour impression personnalisée : Veuillez nous envoyer un fichier dans le format de notre logiciel de repérage M-Print PRO ou M-Print PRO Online (sans installation) pour vos spécifications de repérage.

WKM 8/20

Weidmüller Interface GmbH & Co. KG
Klingenbergstraße 26
D-32758 Detmold
Germany

Accessoires

www.weidmueller.com

Informations générales de commande

| | | | |
|------------|----------------------------|--|--|
| Type | ESG 7/20 SIRIUS MC NE TU | Version | |
| Référence | 1736181696 | ESG, Repérage d'équipements et appareillages x 20 mm, PA | |
| GTIN (EAN) | 4008190985967 | 66, Couleur: turquoise, Enfichable | |
| Qté. | 200 ST | | |
| Type | ESG 7/20 SIRIUS MC NE GE | Version | |
| Référence | 1736181687 | ESG, Repérage d'équipements et appareillages x 20 mm, PA | |
| GTIN (EAN) | 4032248208265 | 66, Couleur: jaune, Enfichable | |
| Qté. | 200 ST | | |