

## KLBUE CO 4

**Weidmüller Interface GmbH & Co. KG**

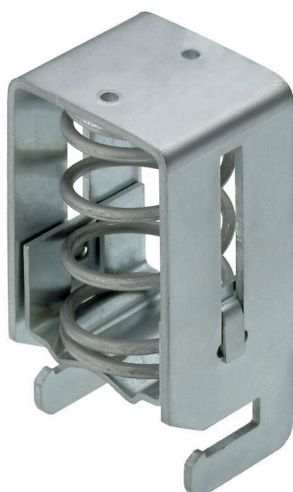
Klingenbergstraße 26

D-32758 Detmold

Germany

[www.weidmueller.com](http://www.weidmueller.com)

### Illustration du produit



Grâce à notre large gamme de raccords à blindage KLBÜ, vous pouvez réaliser un raccordement flexible et auto-ajustable à blindage et assurer un fonctionnement sans défaut.

### Informations générales de commande

Version	Étriers, Etrier de serrage pour raccordement blindage, Acier
Référence	<a href="#">1749161001</a>
Type	KLBUE CO 4
GTIN (EAN)	4032248064458
Qté.	10 Pièce

## KLBUE CO 4

Weidmüller Interface GmbH & Co. KG  
Klingenbergstraße 26  
D-32758 Detmold  
Germany

www.weidmueller.com

## Caractéristiques techniques

## Agréments

ROHS	Conforme
------	----------

## Dimensions et poids

Profondeur	56 mm	Profondeur (pouces)	2.2047 inch
Hauteur	32 mm	Hauteur (pouces)	1.2598 inch
Largeur	25 mm	Largeur (pouces)	0.9842 inch
Cote de fixation largeur	31 mm	Poids net	53.25 g

## Températures

Température de stockage	-25 °C...55 °C	Température ambiante	-60 °C...85 °C
Température d'utilisation permanente, min.	-60 °C	Température d'utilisation permanente, max.	130 °C

## Conformité environnementale du produit

Statut de conformité RoHS	Conforme sans exemption		
REACH SVHC	Pas de SVHC au-dessus de 0,1 % en poids		
Empreinte carbone du produit	Du berceau à la porte	0.210 kg CO2 eq.	

## Classifications

ETIM 8.0	EC002020	ETIM 9.0	EC002020
ETIM 10.0	EC002020	ECLASS 14.0	27-25-01-20
ECLASS 15.0	27-25-01-20		

## Autres caractéristiques techniques

Type de fixation	monté	Instruction de montage	Barrette de liaison
Version à I#92épreuve de I#92explosion	Non		

## Caractéristiques des matériaux

Matériau de base	Acier	Couleur	argent
Classe d'inflammabilité selon UL 94	None		

## Caractéristiques du système

Version	pour raccordement de blindage	Flasque de fermeture nécessaire	Non
Barrette de liaison équipée	Barrette de liaison		

## Caractéristiques nominales

Section nominale	28 mm <sup>2</sup>
------------------	--------------------

## Dimensions

Pas en mm (P)	25.00 mm
---------------	----------

## Généralités

Instruction de montage	Barrette de liaison	Barrette de liaison équipée	Barrette de liaison
------------------------	---------------------	-----------------------------	---------------------

## KLBUE CO 4

**Weidmüller Interface GmbH & Co. KG**  
Klingenbergstraße 26  
D-32758 Detmold  
Germany

[www.weidmueller.com](http://www.weidmueller.com)

## Caractéristiques techniques

### Raccordement (raccordement nominal)

Longueur de dénudage	25 mm	Type de raccordement	Raccordement à ressort
Nombre de raccordements	1	Diamètre de câble, max.	28 mm
Diamètre de câble, min.	15 mm	Section de raccordement, semi-rigide, max.	28 mm <sup>2</sup>
Section de raccordement, semi-rigide, min.	15 mm <sup>2</sup>		

## KLBU E CO 4

**Weidmüller Interface GmbH & Co. KG**  
 Klingenbergstraße 26  
 D-32758 Detmold  
 Germany

www.weidmueller.com

## Accessoires

### Barres collectrices



Avec nos barres d'autobus en différents matériaux et les accessoires associés, vous pouvez connecter des câbles dans le plus petit espace d'installation. Selon l'application, les potentiels peuvent être collectés, distribués ou dissipés.

### Informations générales de commande

Type	SSCH 10X3X1000 CU/SN	Version	
Référence	<a href="#">0348900000</a>	Barrette de liaison (bloc de jonction), argent, Hauteur: 1000 mm,	
GTIN (EAN)	4008190024802	Profondeur: 3 mm, Cuivre	
Qté.	25 M		

### Accessoires



Les accessoires complets de la gamme Klippon® Connect s'harmonisent parfaitement jusqu'au dernier détail. Cela facilite le montage tout en respectant les normes requises

### Informations générales de commande

Type	WSH 1	Version	
Référence	<a href="#">1068700000</a>	Accessoires, Support-rail, PA 66 GF 30	
GTIN (EAN)	4008190118389		
Qté.	10 ST		
Type	WSH 4 MT	Version	
Référence	<a href="#">1079900000</a>	Accessoires, Support-rail, Métal	
GTIN (EAN)	4008190379254		
Qté.	10 ST		
Type	WSH 5	Version	
Référence	<a href="#">1080100000</a>	Accessoires, Support-rail, Wemid	
GTIN (EAN)	4008190965143		
Qté.	10 ST		
Type	WSH 6	Version	
Référence	<a href="#">1080200000</a>	Accessoires, Support-rail, Wemid	
GTIN (EAN)	4008190965150		
Qté.	10 ST		
Type	WSH 18 MT	Version	
Référence	<a href="#">1083100000</a>	Accessoires, Support-rail, Métal	
GTIN (EAN)	4008190053246		
Qté.	10 ST		

## KLBUE CO 4

**Weidmüller Interface GmbH & Co. KG**  
Klingenbergstraße 26  
D-32758 Detmold  
Germany

[www.weidmueller.com](http://www.weidmueller.com)

## Accessoires

Type	WSH 19 MT	Version
Référence	<a href="#">1083200000</a>	Accessoires, Support-rail, Métal
GTIN (EAN)	4008190059538	
Qté.	10 ST	
Type	WSH 3/H/N	Version
Référence	<a href="#">1715970000</a>	Accessoires, Support-rail, Wemid
GTIN (EAN)	4008190353100	
Qté.	10 ST	
Type	SMSE WSH U1 MT	Version
Référence	<a href="#">1083900000</a>	Accessoires, Barrette de liaison, Acier zingué
GTIN (EAN)	4008190065515	
Qté.	10 ST	