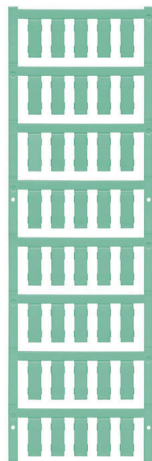


ESG 7/20 SIRIUS MC NE TU

Weidmüller Interface GmbH & Co. KG
 Klingenbergstraße 26
 D-32758 Detmold
 Germany

www.weidmueller.com



ESG est le repère éprouvé au format MultiCard destiné à de nombreux appareils connus. Il en résulte un repérage de haute qualité avec un excellent contraste.

Différents types sont disponibles pour les appareils de fabricants tels que Siemens, ABB, Beckhoff, etc.

Les avantages en un coup d'œil :

- Étiquettes pour utilisation universelle ; encliquetables ou autocollantes selon le type
- Pour les appareils installés en série, tels que par ex. les disjoncteurs automatiques, nous proposons des repérages ESG à encliqueter sur un support de plaquettes.
- Impression individuelle en qualité laser suivant les spécifications

Pour impression personnalisée : Veuillez nous envoyer un fichier dans le format de notre logiciel de repérage M-Print PRO ou M-Print PRO Online (sans installation) pour vos spécifications de repérage.

Informations générales de commande

Version	ESG, Repérage d'équipements et appareillages x 20 mm, PA 66, Couleur: turquoise, Encliquetable
Référence	1736181696
Type	ESG 7/20 SIRIUS MC NE TU
GTIN (EAN)	4008190985967
Qté.	200 Pièce

ESG 7/20 SIRIUS MC NE TU

Weidmüller Interface GmbH & Co. KG
 Klingenbergstraße 26
 D-32758 Detmold
 Germany

www.weidmueller.com

Caractéristiques techniques

Agréments

ROHS	Conforme
------	----------

Dimensions et poids

Profondeur	0.8 mm	Profondeur (pouces)	0.0315 inch
Hauteur	7 mm	Hauteur (pouces)	0.2756 inch
Largeur	20 mm	Largeur (pouces)	0.7874 inch
Poids net	0.52 g		

Températures

plage de température d'utilisation	-40...100 °C
------------------------------------	--------------

Conformité environnementale du produit

Statut de conformité RoHS	Conforme sans exemption	
REACH SVHC	Pas de SVHC au-dessus de 0,1 % en poids	
Empreinte carbone du produit	Du berceau à la porte	0.003 kg CO2 eq.

Classifications

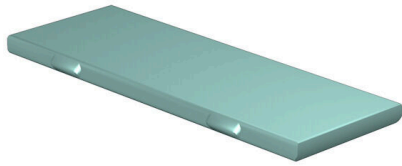
ETIM 8.0	EC001288	ETIM 9.0	EC001288
ETIM 10.0	EC001288	ECLASS 14.0	27-28-11-04
ECLASS 15.0	27-28-11-04		

Caractéristiques générales

Nombre par feuille	40	
Version	Enfichable	
Largeur	20 mm	
Classe d'inflammabilité selon UL 94	V-2	
Plage de température d'utilisation, max.	100 °C	
Plage de température d'utilisation, min.	-40 °C	
Couleur	turquoise	
Halogène	Non	
Matériau de base	PA 66	
Caractères imprimés	sans	
Nombre de repérages par unité d'emballage	Type de conditionnement	MultiCard
imprimante compatible	PRINTJET CONNECT , MCP BASIC 2 , MCP PLUS 2	
Nombre de repérages par combinaison	1 MultiCard = Device markers	
plage de température d'utilisation	-40...100 °C	
Application / fabricant	Siemens Sirius 3R	
Nombre par rouleau	40	

Repérage d'équipements et appareillages

Halogène	Non
----------	-----



ESG 7/20 SIRIUS MC NE TU

Weidmüller Interface GmbH & Co. KG
 Klingenbergstraße 26
 D-32758 Detmold
 Germany

Accessoires

www.weidmueller.com

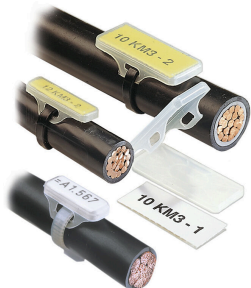
Accessoires



Informations générales de commande

Type	SCHS3 K	Version	
Référence	1753480000	Repérage d'équipements et appareillages, Accessoires x 10	
GTIN (EAN)	4032248014347	mm, PVC, Couleur: noir, autoadhésif	
Qté.	50 ST		
Type	SCHS4 K	Version	
Référence	1753460000	Repérage d'équipements et appareillages, Accessoires x 10	
GTIN (EAN)	4032248014323	mm, PVC, Couleur: gris, autoadhésif	
Qté.	50 ST		

WKM pour étiquette à glisser



La poche transparente et sans halogène du WKM offre une protection exceptionnelle contre les influences environnementales. La fixation ferme par collier de serrage lui permet de s'adapter à pratiquement toutes les sections de conducteur.

Les étiquettes marquées au préalable sont simplement placées dans le support WKM et fixées avec la barrette de fermeture. Les repères de câbles WKM sont la solution idéale pour une efficacité maximale du repérage sur site.

Les avantages de l'utilisation des repères de câbles WKM

- Les étiquettes en papier et polyester peuvent être imprimées individuellement avec une imprimante de bureau conventionnelle
- La conception robuste en association avec les étiquettes MultiCard ELS garantit une protection maximale contre les influences extérieures

Informations générales de commande

Type	WKM 8/20	Version	
Référence	1753490000	WKM, Repères de fils et de câbles, 7 - 115 mm, 20 x 8 mm, Repères	
GTIN (EAN)	4032248010615	de fils et de câbles, transparent	
Qté.	50 ST		