

CLI M 2-4 GE/SW Q MP**Weidmüller Interface GmbH & Co. KG**

Klingenbergstraße 26

D-32758 Detmold

Germany

www.weidmueller.com

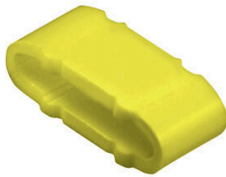


Figure similaire

Les repères d'identification CLI M sont insérés dans les bandes de support CLI MH et fixés à l'aide de colliers. Le système est particulièrement adapté aux conducteurs et aux câbles de grosse section. Avantages :

- Marqueur combiné pour repères de câbles et tuyaux
- Une taille unique pour tous les diamètres supérieurs à 16 mm²
- Des possibilités de combinaison illimitées
- Repères fermés, fixés définitivement
- Excellente lisibilité

Informations générales de commande

Version	CableLine, Repères de fils et de câbles, 10 - 317 mm, 4 x 11.3 mm, jaune
Référence	1733651669
Type	CLI M 2-4 GE/SW Q MP
GTIN (EAN)	4008190398217
Qté.	100 Pièce

CLI M 2-4 GE/SW Q MP

Weidmüller Interface GmbH & Co. KG
Klingenbergstraße 26
D-32758 Detmold
Germany

www.weidmueller.com

Technical data

Agréments

ROHS Conforme

Dimensions et poids

Profondeur	3 mm	Profondeur (pouces)	0.1181 inch
Hauteur	4 mm	Hauteur (pouces)	0.1575 inch
Largeur	11.3 mm	Largeur (pouces)	0.4449 inch
Poids net	0.13 g		

Températures

plage de température d'utilisation -30...80 °C

Conformité environnementale du produit

Statut de conformité RoHS Conforme sans exemption
REACH SVHC Pas de SVHC au-dessus de 0,1 % en poids

Classifications

ETIM 8.0	EC001530	ETIM 9.0	EC001530
ETIM 10.0	EC001530	ECLASS 14.0	27-28-11-02
ECLASS 15.0	27-28-11-02		

Caractéristiques générales

Couleur du matériau selon code couleurs	4		
Orientation de l'impression	horizontal		
Type d'impression	Standard		
Procédé d'impression	marqué à chaud		
Version	MultiPack		
Largeur	11.3 mm		
Classe d'inflammabilité selon UL 94	V-0		
Plage de température d'utilisation, max.	80 °C		
Plage de température d'utilisation, min.	-30 °C		
Couleur	jaune		
Halogène	Oui		
Matériau de base	PVC, souple, sans cadmium		
Couleur d'impression	noir		
Caractères imprimés	Lettres, grandes		
Nombre de repérages par unité d'emballage	Type de conditionnement	Pièce de composant	
Industries recommandées	Process, Machines		
Nombre de repérages par combinaison	1 Component part = Conductor and cable markers		
plage de température d'utilisation	-30...80 °C		
Contact	Q		

Repères de fils et de câbles

Halogène	Oui	Section de raccordement du conducteur, 500 mm ² max.
Section de raccordement du conducteur, 16 mm ² min.		Diamètre extérieur du conducteur, max. 317 mm

CLI M 2-4 GE/SW Q MP

Weidmüller Interface GmbH & Co. KG
Klingenbergstraße 26
D-32758 Detmold
Germany

www.weidmueller.com

Technical data

Diamètre extérieur du conducteur, min.	10 mm	Diamètre extérieur du conducteur	10 - 317 mm
Section de raccordement de conducteur	16 - 500 mm ²		



Figure similaire

CLI M 2-4 GE/SW Q MP

Weidmüller Interface GmbH & Co. KG
 Klingenbergstraße 26
 D-32758 Detmold
 Germany

www.weidmueller.com

Accessories

Support



Les repères d'identification CLI M sont insérés dans les bandes de support CLI MH et fixés à l'aide de colliers. Le système est particulièrement adapté aux conducteurs et aux câbles de grosse section. Avantages :

- Marqueur combiné pour repères de câbles et tuyaux
- Une taille unique pour tous les diamètres supérieurs à 16 mm²
- Des possibilités de combinaison illimitées
- Repères fermés, fixés définitivement
- Excellente lisibilité

Informations générales de commande

Type	CLI MH 110 HSTR	Version	
Référence	0189400000		CableLine, Accessoires, 10 - 317 mm, 110 x 11.3 mm, noir
GTIN (EAN)	4008190144784		
Qté.	100 ST		
Type	CLI MH 70 HSTR	Version	
Référence	0524400000		CableLine, Accessoires, 10 - 317 mm, 70 x 11.3 mm, noir
GTIN (EAN)	4008190075057		
Qté.	100 ST		