

**ESG 8/17 SCHS MC NE WS****Weidmüller Interface GmbH & Co. KG**

Klingenbergstraße 26

D-32758 Detmold

Germany

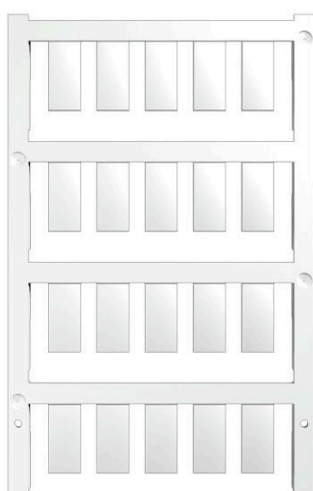
[www.weidmueller.com](http://www.weidmueller.com)

Figure similaire



ESG est le repère éprouvé au format MultiCard destiné à de nombreux appareils connus. Il en résulte un repérage de haute qualité avec un excellent contraste.

Différents types sont disponibles pour les appareils de fabricants tels que Siemens, ABB, Beckhoff, etc.

Les avantages en un coup d'œil :

- Étiquettes pour utilisation universelle ; encliquetables ou autocollantes selon le type
- Pour les appareils installés en série, tels que par ex. les disjoncteurs automatiques, nous proposons des repérages ESG à encliqueter sur un support de plaquettes.
- Impression individuelle en qualité laser suivant les spécifications

Pour impression personnalisée : Veuillez nous envoyer un fichier dans le format de notre logiciel de repérage M-Print PRO ou M-Print PRO Online (sans installation) pour vos spécifications de repérage.

**Informations générales de commande**

Version	ESG, Repérage d'équipements et appareillages x 17 mm, PA 66, Couleur: blanc, Encliquetable
Référence	<a href="#">1720610000</a>
Type	ESG 8/17 SCHS MC NE WS
GTIN (EAN)	4008190362287
Qté.	200 Pièce

## Technical data

### Agréments

ROHS	Conforme
------	----------

### Dimensions et poids

Profondeur	0.8 mm	Profondeur (pouces)	0.0315 inch
Hauteur	8 mm	Hauteur (pouces)	0.315 inch
Largeur	17 mm	Largeur (pouces)	0.6693 inch
Poids net	0.51 g		

### Températures

plage de température d'utilisation	-40...100 °C
------------------------------------	--------------

### Conformité environnementale du produit

Statut de conformité RoHS	Conforme sans exemption	
REACH SVHC	Pas de SVHC au-dessus de 0,1 % en poids	
Empreinte carbone du produit	Du berceau à la porte	0.003 kg CO2 eq.

### Classifications

ETIM 8.0	EC001288	ETIM 9.0	EC001288
ETIM 10.0	EC001288	ECLASS 14.0	27-28-11-04
ECLASS 15.0	27-28-11-04		

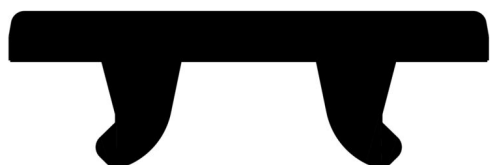
### Caractéristiques générales

Couleur du matériau selon code couleurs	9	
Version	Enfichable	
Largeur	17 mm	
Classe d'inflammabilité selon UL 94	V-2	
Plage de température d'utilisation, max.	100 °C	
Plage de température d'utilisation, min.	-40 °C	
Couleur	blanc	
Halogène	Non	
Matériau de base	PA 66	
Caractères imprimés	sans	
Nombre de repérages par unité d'emballage	Type de conditionnement	MultiCard
imprimante compatible	<a href="#">PRINTJET CONNECT</a> , <a href="#">MCP BASIC 2</a> , <a href="#">MCP PLUS 2</a>	
Nombre de repérages par combinaison	1 MultiCard = Device markers	
plage de température d'utilisation	-40...100 °C	
Application / fabricant	Support de plaquettes SchS2	

### Repérage d'équipements et appareillages

Halogène	Non
----------	-----

**Drawings**



## ESG 8/17 SCHS MC NE WS

**Weidmüller Interface GmbH & Co. KG**  
Klingenbergstraße 26  
D-32758 Detmold  
Germany

[www.weidmueller.com](http://www.weidmueller.com)

## Accessories

## Accessoires



## Informations générales de commande

Type	SCHS2 K	Version
Référence	<a href="#">1720600000</a>	Repérage d'équipements et appareillages, Accessoires x 8
GTIN (EAN)	4008190362270	mm, PVC, Couleur: noir, autoadhésif
Qté.	50 ST	
Type	SCHS2	Version
Référence	<a href="#">0337400000</a>	Repérage d'équipements et appareillages, Accessoires x 8
GTIN (EAN)	4032248396047	mm, PVC, Couleur: noir, Support de repère
Qté.	50 ST	