

WPE 35N

Weidmüller Interface GmbH & Co. KG

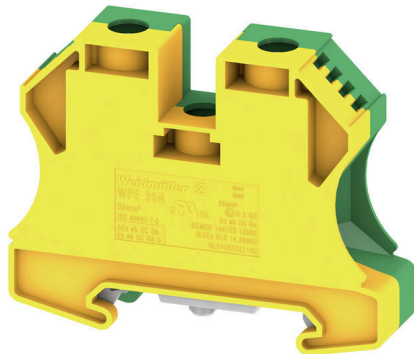
Klingenbergstraße 26

D-32758 Detmold

Germany

www.weidmueller.com

Illustration du produit



De plus en plus de composants doivent être intégrés dans un espace confiné, dans des équipements de commutation et des armoires. Dans le cadre de l'alimentation électrique, les conducteurs de liaison sont de plus en plus complexes, en particulier pour les grandes sections. Notre gamme complète de solutions de connexion permet également un câblage pratique dans des conditions environnementales difficiles. La conception compacte et la combinaison de nombreux avantages pratiques pour la manipulation rendent l'alimentation électrique des équipements de commutation et des armoires simple, efficace et peu encombrante.

Informations générales de commande

| | |
|------------|---|
| Version | Bloc de jonction de protection, Raccordement vissé, Vert/jaune, 35 mm ² , 400 V, Nombre de raccordements: 2, Nombre d'étages: 1, TS 35, V-0, Wemid |
| Référence | 1717740000 |
| Type | WPE 35N |
| GTIN (EAN) | 4008190351854 |
| Qté. | 20 Pièce |

WPE 35N

Weidmüller Interface GmbH & Co. KG

Klingenbergstraße 26

D-32758 Detmold

Germany

www.weidmueller.com

Caractéristiques techniques

Agréments

Agréments



| | |
|-----------------------|-----------------------------|
| ROHS | Conforme |
| UL File Number Search | Site Web UL |
| Certificat N° (cURus) | E60693 |

Dimensions et poids

| | | | |
|--------------------------------|-------------|---------------------|-------------|
| Profondeur | 50.5 mm | Profondeur (pouces) | 1.9882 inch |
| Profondeur, y compris rail DIN | 51 mm | Hauteur | 66 mm |
| Hauteur (pouces) | 2.5984 inch | Largeur | 16 mm |
| Largeur (pouces) | 0.6299 inch | Poids net | 46 g |

Températures

| | | | |
|--|----------------|--|----------------|
| Température de stockage | -25 °C...55 °C | Température ambiante | -60 °C...85 °C |
| Température d'utilisation permanente, min. | -60 °C | Température d'utilisation permanente, max. | 130 °C |

Conformité environnementale du produit

| | | | |
|--|--------------------------------------|------------------|--|
| Statut de conformité RoHS | Conforme avec exemption | | |
| Exemption RoHS (le cas échéant/connue) | 6c | | |
| REACH SVHC | Lead 7439-92-1 | | |
| SCIP | 1007fa59-32ea-4163-aa91-1482deede565 | | |
| Empreinte carbone du produit | Du berceau à la porte | 1.389 kg CO2 eq. | |

Classifications

| | | | |
|-------------|-------------|-------------|-------------|
| ETIM 8.0 | EC000901 | ETIM 9.0 | EC000901 |
| ETIM 10.0 | EC000901 | ECLASS 14.0 | 27-25-01-03 |
| ECLASS 15.0 | 27-25-01-03 | | |

Caractéristiques nominales selon IECEX/ATEX

| | | | |
|-----------------------------------|--------------------|---|--------------------|
| Certificat N° (ATEX) | DEMKO14ATEX1338U | Certificat N° (IECEX) | IECEXULD14.0005U |
| Section max. du conducteur (ATEX) | 35 mm ² | Section max. du conducteur (IECEX) | 35 mm ² |
| Identification EN 60079-7 | Ex eb II C Gb | Plaquette de marquage Ex 2014/34/EUII 2 G D | |

Autres caractéristiques techniques

| | | | |
|------------------------|-------|--|----------|
| Côté ouvert | fermé | Nombre de blocs de jonction identiques | 1 |
| Instruction de montage | Vissé | Version à I#92épreuve de I#92explosion | Oui |
| Type de montage | Vissé | Verrouillage | vissable |

WPE 35N

Weidmüller Interface GmbH & Co. KG

Klingenbergstraße 26

D-32758 Detmold

Germany

www.weidmueller.com

Caractéristiques techniques

Caractéristiques des matériaux

| | | | |
|-------------------------------------|-------|---------|------------|
| Matériau de base | Wemid | Couleur | Vert/jaune |
| Classe d'inflammabilité selon UL 94 | V-0 | | |

Caractéristiques du système

| | | | |
|---------------------------------------|---|---------------------------------|-----|
| Version | Raccordement vissé, Avec Raccordement PE, fermé | Flasque de fermeture nécessaire | Non |
| Nombre de polarités | 1 | Nombre d'étages | 1 |
| Nombre de points de contact par étage | 2 | Nombre de potentiels par étage | 1 |
| Etages internes pontés | Non | Raccordement PE | Oui |
| Barrette de liaison équipée | TS 35 | Fonction N | Non |
| Fonction PE | Oui | Fonction PEN | Oui |

Caractéristiques nominales

| | | | |
|---|--------------------|--|---------------|
| Section nominale | 35 mm ² | Tension nominale par rapport bloc de jonction voisin | 400 V |
| Tension nominale DC | 400 V | Normes | IEC 60947-7-2 |
| Résistance de passage selon CEI 60947-7-x | 0.26 mΩ | Tension nominale de choc avec le bloc de jonction voisin | 6 kV |
| Puissance dissipée conformément à CEI 60947-7-x | 0.00 W | Degré de pollution | 3 |

Caractéristiques nominales selon UL

| | | | |
|--|--------|---|--------|
| Taille du conducteur Câblage d'usine max. (cURus) | 2 AWG | Certificat N° (cURus) | E60693 |
| Taille du conducteur Câblage d'installation min. (cURus) | 12 AWG | Taille du conducteur Câblage d'usine min. (cURus) | 12 AWG |
| Taille du conducteur Câblage d'installation max. (cURus) | 2 AWG | | |

Conducteur raccordable (autre raccordement)

| | |
|--|--------------------|
| Type de raccordement, autre raccordement | Raccordement vissé |
|--|--------------------|

Généralités

| | | |
|---|------------------------|---------------|
| Section de raccordement du conducteur, AWG 2 AWG, max. | Instruction de montage | Vissé |
| Section de raccordement du conducteur, AWG 12 AWG, min. | Normes | IEC 60947-7-2 |
| Barrette de liaison équipée | TS 35 | |

Raccordement (raccordement nominal)

| | | | |
|-------------------------|--------------------|--|---------------------|
| Calibre selon 60 947-1 | B8 | Section de raccordement du conducteur, AWG 2 AWG, max. | |
| Sens de raccordement | latéralement | Couple de serrage, max. | 5 Nm |
| Couple de serrage, min. | 4 Nm | Longueur de dénudage | 18 mm |
| Type de raccordement | Raccordement vissé | Nombre de raccords | 2 |
| Plage de serrage, max. | 50 mm ² | Plage de serrage, min. | 2.5 mm ² |
| Vis de serrage | M 6 | Dimension de la lame | 6,5 x 1,2 mm |

WPE 35N

Weidmüller Interface GmbH & Co. KG

Klingenbergstraße 26

D-32758 Detmold

Germany

www.weidmueller.com

Caractéristiques techniques

Section de raccordement du conducteur, AWG 12
AWG, min.

Section de raccordement du conducteur, 2.5 mm²
souple avec embout DIN 46228/4, min.

Section de raccordement du conducteur, 2.5 mm²
souple avec embout DIN 46228/1, min.

Section de raccordement du conducteur, 2.5 mm²
souple, min.

Section de raccordement, semi-rigide, 2.5 mm²
min.

Section de raccordement du conducteur, 2.5 mm²
rigide, min.

Section de raccordement du conducteur, 35 mm²
souple avec embout DIN 46228/4, max.

Section de raccordement du conducteur, 35 mm²
souple avec embout DIN 46228/1, max.

Section de raccordement du conducteur, 35 mm²
souple, max.

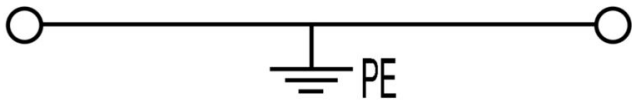
Section de raccordement, semi-rigide, 50 mm²
max.

Section de raccordement du conducteur, 16 mm²
rigide, max.

Fiche de données

WPE 35N

Dessins



WPE 35N

Weidmüller Interface GmbH & Co. KG
 Klingenbergstraße 26
 D-32758 Detmold
 Germany

www.weidmueller.com

Accessoires

Équerre de blocage



Pour maintenir correctement les blocs de jonction et éviter qu'ils glissent, Weidmüller propose des équerres de blocage. Il existe des versions vissées et non vissées. Il est possible de placer des repères sur les équerres de blocage ainsi que des repères de groupe et il est possible de mettre des fiches de contrôle.

Informations générales de commande

| | | | |
|------------|----------------------------|---|--|
| Type | WEW 35/2 | Version | |
| Référence | 1061200000 | Équerre de blocage, Beige foncé, TS 35, HB, Wemid, Largeur: 8 mm, | |
| GTIN (EAN) | 4008190030230 | 100 °C | |
| Qté. | 50 ST | | |

Tournevis droit



Tournevis pour vis tête fendue avec lame ronde, SD DIN 5265, ISO 2380/2, empreinte selon DIN 5264, ISO 2380/1, pointe chrome top, poignée SoftFinish

Informations générales de commande

| | | | |
|------------|----------------------------|----------------------|--|
| Type | SDS 1.2X6.5X150 | Version | |
| Référence | 9009010000 | Tournevis, Tournevis | |
| GTIN (EAN) | 4032248266869 | | |
| Qté. | 1 ST | | |

WPE 35N

Weidmüller Interface GmbH & Co. KG
 Klingenbergstraße 26
 D-32758 Detmold
 Germany

Accessoires

www.weidmueller.com

Vierge



Le repère Dekafix (DEK) permet un repérage universel de tous les conducteurs et connecteurs débrochables, ainsi que des sous-ensembles électroniques. Le système convient idéalement aux courtes séquences de chiffres et dispose d'un large éventail de repères déjà imprimés. Montage sur bande pour pose rapide, en une seule étape. Le résultat d'impression est facile à lire, riche en contrastes et disponible en plusieurs largeurs.

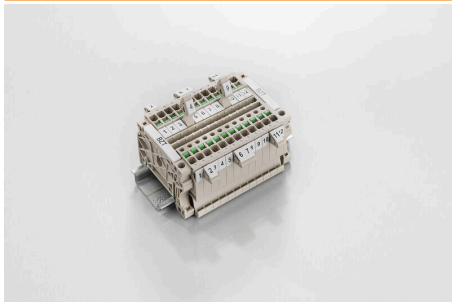
- Large gamme de repérages prêts à l'emploi
- Montage en bande pour pose rapide
- Repères de conducteurs, adaptés à tous les câbles Weidmüller
- Disponible en MultiCard vierge ou avec impression standard

Pour impression personnalisée : Veuillez nous envoyer un fichier dans le format de notre logiciel de repérage M-Print PRO ou M-Print PRO Online (sans installation) pour vos spécifications de repérage.

Informations générales de commande

| | | |
|------------|----------------------------|---|
| Type | DEK 5/5 MC NE WS | Version |
| Référence | 1609801044 | Dekafix, Terminal marker, 5 x 5 mm, Pas en mm (P): 5.00 |
| GTIN (EAN) | 4008190397111 | Weidmueller, blanc |
| Qté. | 1000 ST | |
| Type | WS 12/6.5 MC NE WS | Version |
| Référence | 1609920000 | WS, Terminal marker, 12 x 6.5 mm, Pas en mm (P): 6.50 |
| GTIN (EAN) | 4008190203511 | Weidmueller, Allen-Bradley, blanc |
| Qté. | 540 ST | |

Support de repère



Le support de repérage offre la possibilité de montage supplémentaire de repérages standard avec un pas de 5 ou 5,1 mm. Les supports coudés peuvent éventuellement être assemblés par encliquetage et pourraient être montés dans tous les canaux de repérage de standard des blocs de jonction modulaires Klippon®. Les types de repérage de montage se trouvent sous les accessoires respectifs du support de repère de désignation.

Informations générales de commande

| | | |
|------------|----------------------------|--------------------------------|
| Type | BZT 1 WS 10/5 | Version |
| Référence | 1805490000 | Accessoires, Support de repère |
| GTIN (EAN) | 4032248270231 | |
| Qté. | 100 ST | |
| Type | BZT 1 ZA WS 10/5 | Version |
| Référence | 1805520000 | Accessoires, Support de repère |
| GTIN (EAN) | 4032248270248 | |
| Qté. | 100 ST | |

WPE 35N

Weidmüller Interface GmbH & Co. KG

Klingenbergstraße 26

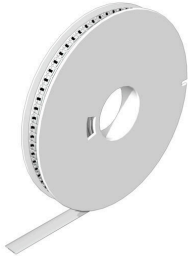
D-32758 Detmold

Germany

www.weidmueller.com

Accessoires

WS 12/6.5



WS/ DEK

Les repères de bornes MultiMark utilisent un matériau composite innovant constitué de deux composants. Le contour rigide de la base du repère s'enclenche solidement dans le connecteur. La surface élastique rend le repère facile à installer. Ce matériau spécialement perforé permet l'étirement des bandes pour prendre en compte les légères variations d'écartement qui tendent à se cumuler, notamment dans le cas de blocs de jonction longs. Avantage supplémentaire : l'excellente imprimabilité du matériau de la surface garantit un repérage durable et résistant à l'usure. Une résolution d'impression de 300 dpi offre également une très bonne lisibilité.

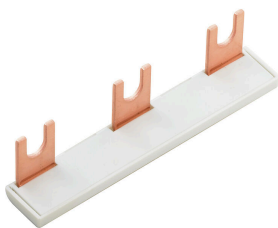
Vos avantages avec MultiMark

- Compatible avec les blocs de jonction modulaires Weidmüller
- Maintien ferme et impression durable
- Les bandes continues permettent de gagner du temps à l'installation
- Montage facile grâce à un matériau composite innovant
- Grandes libellés pour une lisibilité optimale
- Grande flexibilité grâce à l'indépendance vis-à-vis du fabricant

Informations générales de commande

| | | |
|------------|----------------------------|--|
| Type | WS 12/6.5 MM WS | Version |
| Référence | 2619930000 | WS, Terminal marker, 12 x 6.5 mm, Weidmueller, blanc |
| GTIN (EAN) | 4050118626155 | |
| Qté. | 600 ST | |

Connecteur transversal



La distribution ou la multiplication d'un potentiel aux blocs de jonction adjacents est réalisée par une connexion transversale. Un effort supplémentaire de câblage peut être facilement évité. Même si les pôles sont cassés, la fiabilité des contacts dans les blocs de jonction est toujours assurée. Notre portefeuille offre des systèmes de connexion transversale enfichables et vissables pour les blocs de jonction modulaires.

Informations générales de commande

| | | |
|------------|----------------------------|---|
| Type | WQB PEN 35N | Version |
| Référence | 1079500000 | Connecteur transversal (bloc de jonction), Vissé, gris argent, 125 A, |
| GTIN (EAN) | 4008190370121 | Nombre de pôles: 2, Pas en mm (P): 16.00, Isolé: Non, Largeur: 24.6 |
| Qté. | 10 ST | mm |