

## SAI-4-M 4P M12

Weidmüller Interface GmbH & Co. KG

Klingenbergstraße 26

D-32758 Detmold

Germany

[www.weidmueller.com](http://www.weidmueller.com)



Les répartiteurs M12 sont proposés dans de très nombreuses versions. Les 4, 6 ou 8 connecteurs M12 disposent de 4 ou 5 pôles. La sortie principale se présente sous forme de câble fixe, de capot à raccorder soi-même ou de M23. Il existe par ailleurs d'autres versions particulières. Il existe par exemple un répartiteur 1 : 1 permettant de choisir librement le raccordement ou des répartiteurs homologués Ex Zone 1.

### Informations générales de commande

|            |   |
|------------|---|
| Version    | Distributeur de parties supérieures de boîtier, M12, 30 V, Codage A, LED: Oui, LED capteur: Oui, Type de câblage: PNP |
| Référence  | <a href="#">1705920000</a>  |
| Type       | SAI-4-M 4P M12  |
| GTIN (EAN) | 4008 190949778  |
| Qté.       | 1 Pièce   |

## SAI-4-M 4P M12

Weidmüller Interface GmbH & Co. KG  
Klingenbergstraße 26  
D-32758 Detmold  
Germany

www.weidmueller.com

## Caractéristiques techniques

## Agréments

Agréments



|                       |                             |
|-----------------------|-----------------------------|
| ROHS                  | Conforme                    |
| UL File Number Search | <a href="#">Site Web UL</a> |
| Certificat N° (cURus) | E141197                     |

## Dimensions et poids

|            |         |                     |             |
|------------|---------|---------------------|-------------|
| Profondeur | 102 mm  | Profondeur (pouces) | 4.0157 inch |
| Hauteur    | 41.5 mm | Hauteur (pouces)    | 1.6339 inch |
| Largeur    | 60 mm   | Largeur (pouces)    | 2.3622 inch |
| Poids net  | 176 g   |                     |             |

## Températures

|                               |            |
|-------------------------------|------------|
| Température de fonctionnement | -20 - 90°C |
|-------------------------------|------------|

## Conformité environnementale du produit

|                           |                                      |
|---------------------------|--------------------------------------|
| Statut de conformité RoHS | Conforme                             |
| REACH SVHC                | Lead 7439-92-1                       |
| SCIP                      | 4060c755-8d0b-4d43-bdb3-4ffabe9d7497 |

## Classifications

|             |             |             |             |
|-------------|-------------|-------------|-------------|
| ETIM 8.0    | EC003558    | ETIM 9.0    | EC003558    |
| ETIM 10.0   | EC003558    | ECLASS 14.0 | 27-44-01-11 |
| ECLASS 15.0 | 27-44-01-11 |             |             |

## Caractéristiques de raccordement

|   |                      |   |  |
|---|----------------------|---|--|
| Diamètre extérieur du conducteur, min.        | 6 mm                 | Diamètre extérieur du conducteur, max.        | 12 mm  |
| Plage de serrage, min.                        | 0.08 mm <sup>2</sup> | Plage de serrage, max.                        | 1.5 mm <sup>2</sup>                            |
| Section de raccordement du conducteur, AWG 28 |                      | Section de raccordement du conducteur, AWG 14 |  |
| AWG, min.                                     |                      | AWG, max.                                     |  |
| Rigide, min. H05(07) V-U                      | 0.2 mm <sup>2</sup>  | Rigide, max. H05(07) V-U                      | 1.5 mm <sup>2</sup>                            |
| souple, min. H05(07) V-K                      | 0.2 mm <sup>2</sup>  | souple, max. H05(07) V-K                      | 1.5 mm <sup>2</sup>                            |
| avec embout isolé DIN 46 228/4, min.          | 0.2 mm <sup>2</sup>  | avec embout isolé DIN 46 228/4, max.          | 1.5 mm <sup>2</sup>                            |
| avec embout, DIN 46228 pt 1, min.             | 0.2 mm <sup>2</sup>  | avec embout selon DIN 46 228/1, max.          | 1.5 mm <sup>2</sup>                            |
| Rangement                                     | Standard             | Sortie répartiteur                            | Distributeur de parties supérieures de boîtier |

## Caractéristiques des matériaux

|                             |                |                                  |                |
|-----------------------------|----------------|----------------------------------|----------------|
| Matériau de base du boîtier | Pocan          | Matériau répartiteur             | Plastique      |
| Couleur du boîtier          | gris, RAL 7032 | Matériau du joint du capot       | Viton          |
| Raccord fileté femelle      | CuZn, nickelé  | Matériau des contacts            | CuZn           |
| Surface du contact          | doré           | Matériau du support des contacts | PBT (UL 94 V0) |

## Caractéristiques techniques générales

|                     |      |                             |          |
|---------------------|------|-----------------------------|----------|
| Degré de protection | IP68 | Codage de voie d'enfichage  | Codage A |
| Nombre de pôles     | 4    | Nombre de contacts femelles | 4        |

Date de création 26.02.2026 04:40:19 MEZ

Niveau du catalogue / Dessins

## SAI-4-M 4P M12

Weidmüller Interface GmbH &amp; Co. KG

Klingenbergstraße 26

D-32758 Detmold

Germany

www.weidmueller.com

## Caractéristiques techniques

|  |      |                                    |       |
|--|------|------------------------------------|-------|
| Filetage du raccordement                         | M12  | Degré de pollution                 | 3     |
| Tenue au feu                                     | V-0  | Cycles d'enfichage                 | ≤ 50  |
| LED  | Oui  | LED capteur                        | Oui   |
| Couleur de LED pour indicateur de fonctionnement | vert | Couleur de LED pour indicateur E/S | Jaune |

## Caractéristiques électriques

|                             |      |                              |       |
|-----------------------------|------|------------------------------|-------|
| Tension nominale, min.      | 10 V | Tension nominale, max.       | 30 V  |
| Tension d'essai             | 1 kV | Courant max. par emplacement | 4 A   |
| Courant total               | 10 A | Courant par signal           | 2 A   |
| Avec isolation de potentiel | Oui  | Résistance d'isolation       | 109 Ω |

## Câble de données techniques

|  |      |  |       |
|--|------|--|-------|
| Nombre de pôles                        | 4    | Diamètre extérieur du conducteur, max. | 12 mm |
| Diamètre extérieur du conducteur, min. | 6 mm | Utilisation sur chaîne porte-câbles    | Non   |

SAI-4-M 4P M12

Weidmüller Interface GmbH & Co. KG  
 Klingenbergstraße 26  
 D-32758 Detmold  
 Germany

Dessins

www.weidmueller.com

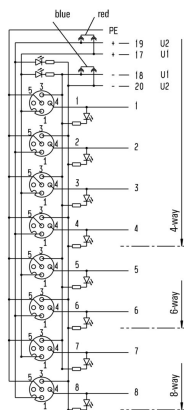
Similaire à l'illustration



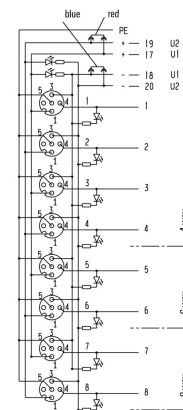
Dessin coté



Schéma



Schéma



## SAI-4-M 4P M12

**Weidmüller Interface GmbH & Co. KG**  
 Klingenbergstraße 26  
 D-32758 Detmold  
 Germany

## Accessoires

www.weidmueller.com

## M12



Les capuchons de protection protègent les voies d'enfichage non raccordées contre les influences externes.

## Informations générales de commande

|            |                            |   |  |
|------------|----------------------------|---|--|
| Type       | SAI-SK-M12                 | Version   |  |
| Référence  | <a href="#">9456050000</a> | Sous-ensembles protégés, Capuchon de protection |  |
| GTIN (EAN) | 4008 190304058             |   |  |
| Qté.       | 30 ST                      |   |  |

## Outil pour presse-étoupes Screwty® avec fonction de serrage



L'outil idéal pour tout type d'application Screwty® est un outil polyvalent idéal pour le raccordement de tous les câbles d'actionneurs et de capteurs standard. Le Screwty® permet d'accéder facilement même aux connecteurs débrochables ronds difficiles d'accès. Les connecteurs débrochables se détachent et se vissent fermement sans gros effort, par un simple mouvement de rotation. Le Screwty® constitue une solution unique et utilisable dans le monde entier qui s'adapte à la plupart des câbles et des connecteurs débrochables même d'autres fabricants (plus de 90 %). Le Screwty® se compose d'une poignée avec un raccordement usuel du commerce de 1/4 de pouce. Utilisable pour toutes les tailles : pour les connecteurs débrochables ronds M12 et M8, pour les connecteurs mâles et femelles à câbler M12F et M8F et pour les connecteurs mâles et femelles M23.

## Informations générales de commande

|            |                            |   |  |
|------------|----------------------------|---|--|
| Type       | SCREWTY SET -DM            | Version   |  |
| Référence  | <a href="#">1920000000</a> | Cable gland tool for M8, M12 lines and connectors |  |
| GTIN (EAN) | 4032248436859              |   |  |
| Qté.       | 1 ST                       |   |  |

## SAI-4-M 4P M12

**Weidmüller Interface GmbH & Co. KG**  
Klingenbergstraße 26  
D-32758 Detmold  
Germany

## Accessoires

www.weidmueller.com

### Vierge



ESG est le repère éprouvé au format MultiCard destiné à de nombreux appareils connus. Il en résulte un repérage de haute qualité avec un excellent contraste.

Différents types sont disponibles pour les appareils de fabricants tels que Siemens, ABB, Beckhoff, etc.

Les avantages en un coup d'œil :

- Étiquettes pour utilisation universelle ; encliquetables ou autocollantes selon le type
- Pour les appareils installés en série, tels que par ex. les disjoncteurs automatiques, nous proposons des repérages ESG à encliqueter sur un support de plaquettes.
- Impression individuelle en qualité laser suivant les spécifications

Pour impression personnalisée : Veuillez nous envoyer un fichier dans le format de notre logiciel de repérage M-Print PRO ou M-Print PRO Online (sans installation) pour vos spécifications de repérage.

### Informations générales de commande

|            |                            |  |
|------------|----------------------------|--|
| Type       | ESG 9/20 MC NE WS          | Version  |
| Référence  | <a href="#">1609940000</a> | ESG, Repérage d'équipements et appareillages x 20 mm, PA |
| GTIN (EAN) | 4008190203528              | 66, Couleur: blanc, Enfichable                           |
| Qté.       | 200 ST                     |  |