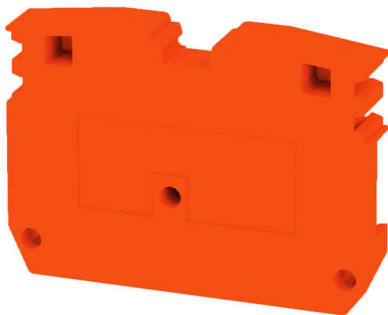


ZAP ZDUB OR

Weidmüller Interface GmbH & Co. KG
Klingenbergstraße 26
D-32758 Detmold
Germany

www.weidmueller.com

Illustration du produit



Les plaques de séparation et les plaques d'extrémité sont des accessoires essentiels pour les blocs de jonction. Les plaques de séparation assurent la séparation optique et électrique des différents potentiels et groupes fonctionnels, augmentant la sécurité et assurant une structure claire à l'intérieur de l'armoire de commande. Les plaques d'extrémité ferment la rangée de bloc de jonction sur les côtés, protègent contre le contact avec des pièces sous tension et assurent une finition propre et stable. Les deux composants sont parfaitement adaptés aux séries de blocs de jonction Weidmüller respectives, contribuant ainsi à un câblage sûr, conforme et professionnel.

Informations générales de commande

| | |
|------------|-----------------------------|
| Version | Série Z, Plaque d'extrémité |
| Référence | 1704770000 |
| Type | ZAP ZDUB OR |
| GTIN (EAN) | 4008 190948429 |
| Qté. | 50 Pièce |

ZAP ZDUB OR

Weidmüller Interface GmbH & Co. KG
 Klingenbergstraße 26
 D-32758 Detmold
 Germany

www.weidmueller.com

Caractéristiques techniques

Agréments

| | |
|------|----------|
| ROHS | Conforme |
|------|----------|

Dimensions et poids

| | | | |
|------------|--------|---------------------|-------------|
| Profondeur | 24 mm | Profondeur (pouces) | 0.9449 inch |
| Hauteur | 33 mm | Hauteur (pouces) | 1.2992 inch |
| Largeur | 5 mm | Largeur (pouces) | 0.1968 inch |
| Poids net | 2.45 g | | |

Températures

| | | | |
|--|----------------|--|----------------|
| Température de stockage | -25 °C...55 °C | Température ambiante | -50 °C...75 °C |
| Température d'utilisation permanente, min. | -50 °C | Température d'utilisation permanente, max. | 120 °C |

Conformité environnementale du produit

| | | | |
|------------------------------|---|-----------------|--|
| Statut de conformité RoHS | Conforme sans exemption | | |
| REACH SVHC | Pas de SVHC au-dessus de 0,1 % en poids | | |
| Empreinte carbone du produit | Du berceau à la porte | 0.022 kg CO2eq. | |

Classifications

| | | | |
|-------------|-------------|-------------|-------------|
| ETIM 8.0 | EC000886 | ETIM 9.0 | EC000886 |
| ETIM 10.0 | EC000886 | ECLASS 14.0 | 27-25-03-01 |
| ECLASS 15.0 | 27-25-03-01 | | |

Autres caractéristiques techniques

| | | | |
|-------------|-----|------------------------|----------------|
| enclipsable | Non | Instruction de montage | Montage direct |
|-------------|-----|------------------------|----------------|

Caractéristiques des matériaux

| | | | |
|-------------------------------------|-------|---------|--------|
| Matériau de base | Wemid | Couleur | Orange |
| Classe d'inflammabilité selon UL 94 | V-0 | | |

Caractéristiques du système

| | |
|---------|--------------------|
| Version | Plaque d'extrémité |
|---------|--------------------|

Généralités

| | |
|------------------------|----------------|
| Instruction de montage | Montage direct |
|------------------------|----------------|