

## ZRV 1.5

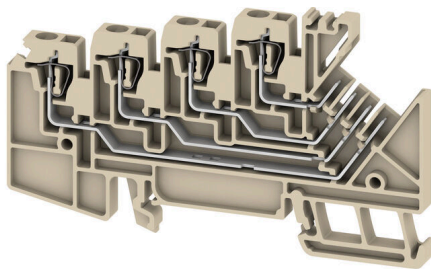
**Weidmüller Interface GmbH & Co. KG**

Klingenbergstraße 26

D-32758 Detmold

Germany

[www.weidmueller.com](http://www.weidmueller.com)



Certaines applications exigent une solution enfichable et modulaire plus souple ou plus facile à installer. Lorsque des unités fonctionnelles complètes doivent être préfabriquées ou remplacées, des techniques de raccordement modulaires et flexibles sont requises. Nos blocs de jonction enfichables peuvent être rapidement équipés et sont entièrement testés en usine.

### Informations générales de commande

|            |   |
|------------|---|
| Version    | Série Z, Borne traversante, Bloc de jonction multi-tage, Section nominale: 1.5 mm <sup>2</sup> , Raccordement à ressort, Montage direct |
| Référence  | <a href="#">1698161001</a>  |
| Type       | ZRV 1.5   |
| GTIN (EAN) | 4008190891381   |
| Qté.       | 50 Pièce  |

## ZRV 1.5

Weidmüller Interface GmbH &amp; Co. KG

Klingenbergstraße 26

D-32758 Detmold

Germany

www.weidmueller.com

## Caractéristiques techniques

## Agréments

Agréments



ROHS Conforme

UL File Number Search [Site Web UL](#)

Certificat N° (UR) E60693

## Dimensions et poids

|                                |             |                     |             |
|--------------------------------|-------------|---------------------|-------------|
| Profondeur                     | 52 mm       | Profondeur (pouces) | 2.0472 inch |
| Profondeur, y compris rail DIN | 52.5 mm     | Hauteur             | 89.5 mm     |
| Hauteur (pouces)               | 3.5236 inch | Largeur             | 5.1 mm      |
| Largeur (pouces)               | 0.2008 inch | Poids net           | 12.74 g     |

## Températures

|  |                |  |               |
|--|----------------|--|---------------|
| Température de stockage                    | -25 °C...55 °C | Température ambiante                       | -5 °C...40 °C |
| Température d'utilisation permanente, min. | -50 °C         | Température d'utilisation permanente, max. | 120 °C        |

## Conformité environnementale du produit

|                           |   |
|---------------------------|---|
| Statut de conformité RoHS | Conforme sans exemption                 |
| REACH SVHC                | Pas de SVHC au-dessus de 0,1 % en poids |

## Classifications

|             |             |             |             |
|-------------|-------------|-------------|-------------|
| ETIM 8.0    | EC000897    | ETIM 9.0    | EC000897    |
| ETIM 10.0   | EC000897    | ECLASS 14.0 | 27-25-01-02 |
| ECLASS 15.0 | 27-25-01-02 |             |             |

## Autres caractéristiques techniques

|                        |                |  |     |
|------------------------|----------------|--|-----|
| Instruction de montage | Montage direct | Version à I#92épreuve de I#92explosion | Non |
| Type de montage        | monté          |  |     |

## Caractéristiques des matériaux

|                                     |       |         |             |
|-------------------------------------|-------|---------|-------------|
| Matériau de base                    | Wemid | Couleur | Beige foncé |
| Classe d'inflammabilité selon UL 94 | V-0   |         |             |

## Caractéristiques du système

|                                       |  |                                 |       |
|---------------------------------------|--|---------------------------------|-------|
| Version                               | 4 raccords à ressort #96 4 raccords enfichables, pour connecteur transversal enfichable, libre d'un côté | Flasque de fermeture nécessaire | Oui   |
| Nombre de polarités                   | 4  | Nombre d'étages                 | 4     |
| Nombre de points de contact par étage | 2  | Etages internes pontés          | Non   |
| Raccordement PE                       | Non  | Barrette de liaison équipée     | TS 35 |

## ZRV 1.5

**Weidmüller Interface GmbH & Co. KG**

Klingenbergstraße 26  
D-32758 Detmold  
Germany

www.weidmueller.com

## Caractéristiques techniques

### Caractéristiques nominales

|  |                     |  |   |
|--|---------------------|--|---|
| Section nominale                             | 1.5 mm <sup>2</sup> | Tension nominale                                   | 63 V  |
| Tension nominale DC                          | 63 V                | Courant nominal                                    | 4 A   |
| Courant avec conducteur max.                 | 4 A                 | Normes   | IEC 61984,<br>Conformément à CEI<br>60947-7-1 |
| Résistance de passage selon CEI<br>60947-7-x | 1.83 mΩ             | Puissance dissipée conformément à CEI<br>60947-7-x | 0.56 W  |

### Caractéristiques nominales selon UL

|  |        |  |        |
|--|--------|--|--------|
| Taille du conducteur Câblage d'usine<br>max. (UR)        | 14 AWG | Courant gr. C (UR)                                       | 10 A   |
| Tension Gr C (UR)  | 150 V  | Taille du conducteur Câblage d'usine<br>min. (UR)        | 26 AWG |
| Certificat N° (UR)                                       | E60693 | Taille du conducteur Câblage<br>d'installation min. (UR) | 26 AWG |
| Taille du conducteur Câblage<br>d'installation max. (UR) | 14 AWG |  |        |

### Conducteur raccordable (autre raccordement)

|   |                        |
|---|------------------------|
| Type de raccordement, autre<br>raccordement | Raccordement à ressort |
|---|------------------------|

### Dimensions

|                |       |
|----------------|-------|
| Décalage TS 35 | 46 mm |
|----------------|-------|

### Généralités

|   |                        |   |
|---|------------------------|---|
| Section de raccordement du conducteur,AWG 14<br>AWG, max. | Instruction de montage | Montage direct                                |
| Section de raccordement du conducteur,AWG 26<br>AWG, min. | Normes                 | IEC 61984,<br>Conformément à CEI<br>60947-7-1 |
| Barrette de liaison équipée                               | TS 35                  |   |

### Raccordement (raccordement nominal)

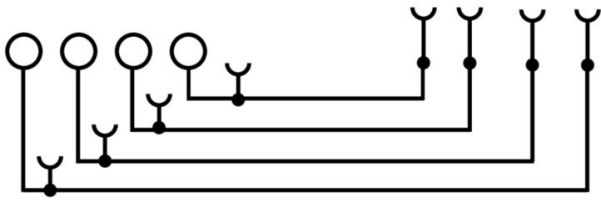
|  |  |                        |
|--|--|------------------------|
| Section de raccordement du conducteur,AWG 14<br>AWG, max.  | Sens de raccordement   | en haut                |
| Longueur de dénudage   | Type de raccordement 2   | Raccordement à ressort |
| Type de raccordement   | Nombre de raccords   | 8                      |
| Plage de serrage, max.   | Plage de serrage, min.   | 0.13 mm <sup>2</sup>   |
| Section de raccordement du conducteur,AWG 26<br>AWG, min.  | Section de raccordement du conducteur, 1.5 mm <sup>2</sup><br>souple avec embout DIN 46228/4, max. |                        |
| Section de raccordement du conducteur,0.13 mm <sup>2</sup><br>souple avec embout DIN 46228/4, min. | Section de raccordement du conducteur, 1.5 mm <sup>2</sup><br>souple avec embout DIN 46228/1, max. |                        |
| Section de raccordement du conducteur,0.13 mm <sup>2</sup><br>souple avec embout DIN 46228/1, min. | Section de raccordement du conducteur, 1.5 mm <sup>2</sup><br>souple, max.                         |                        |
| Section de raccordement du conducteur,0.13 mm <sup>2</sup><br>souple, min.                         | Section de raccordement, semi-rigide, 1.5 mm <sup>2</sup><br>max.                                  |                        |
| Section de raccordement, semi-rigide, 0.13 mm <sup>2</sup><br>min.                                 | Section de raccordement du conducteur, 1.5 mm <sup>2</sup><br>rigide, max.                         |                        |
| Section de raccordement du conducteur,0.13 mm <sup>2</sup><br>rigide, min.                         | Section de raccordement, souple, min. 0.13 mm <sup>2</sup>   |                        |

**ZRV 1.5**

**Weidmüller Interface GmbH & Co. KG**  
Klingenbergstraße 26  
D-32758 Detmold  
Germany

[www.weidmueller.com](http://www.weidmueller.com)

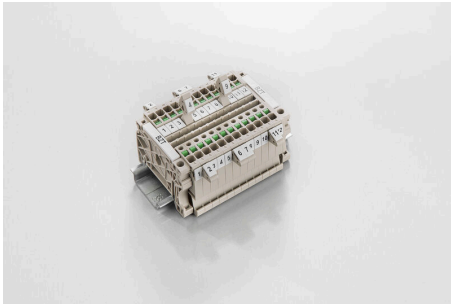
**Dessins**



**ZRV 1.5**

**Weidmüller Interface GmbH & Co. KG**  
Klingenbergstraße 26  
D-32758 Detmold  
Germany

[www.weidmueller.com](http://www.weidmueller.com)

**Accessoires****Support de repère**

Le support de repérage offre la possibilité de montage supplémentaire de repérages standard avec un pas de 5 ou 5,1 mm. Les supports coudés peuvent éventuellement être assemblés par encliquetage et pourraient être montés dans tous les canaux de repérage de standard des blocs de jonction modulaires Klippon®. Les types de repérage de montage se trouvent sous les accessoires respectifs du support de repère de désignation.

**Informations générales de commande**

|            |                            |                                |
|------------|----------------------------|--------------------------------|
| Type       | BZT 1 WS 10/5              | Version                        |
| Référence  | <a href="#">1805490000</a> | Accessoires, Support de repère |
| GTIN (EAN) | 4032248270231              |                                |
| Qté.       | 100 ST                     |                                |
| Type       | BZT 1 ZA WS 10/5           | Version                        |
| Référence  | <a href="#">1805520000</a> | Accessoires, Support de repère |
| GTIN (EAN) | 4032248270248              |                                |
| Qté.       | 100 ST                     |                                |