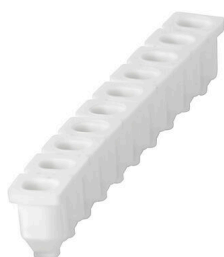


**ZRH 1.5H/1****Weidmüller Interface GmbH & Co. KG**

Klingenbergstraße 26

D-32758 Detmold

Germany

[www.weidmueller.com](http://www.weidmueller.com)**Illustration du produit**

L'utilisation de douilles réductrices simplifie le raccordement d'un conducteur de section inférieure. Les conducteurs peuvent être introduits dans la borne sans que les brins ne se dispersent. Grâce à l'utilisation d'une douille réductrice, le conducteur est centré au milieu de la borne de connexion.

**Informations générales de commande**

Version	Série Z, Douille de réduction
Référence	<a href="#">1678810000</a>
Type	ZRH 1.5H/1
GTIN (EAN)	4008190487324
Qté.	1000 Pièce

## ZRH 1.5H/1

Weidmüller Interface GmbH &amp; Co. KG

Klingenbergstraße 26

D-32758 Detmold

Germany

www.weidmueller.com

## Technical data

## Agréments

ROHS	Conforme
------	----------

## Dimensions et poids

Profondeur	7.45 mm	Profondeur (pouces)	0.2933 inch
Hauteur	49.3 mm	Hauteur (pouces)	1.9409 inch
Largeur	4.85 mm	Largeur (pouces)	0.1909 inch
Poids net	0.07 g		

## Températures

Température de stockage	-25 °C...55 °C	Température ambiante	-50 °C...75 °C
Température d'utilisation permanente, min.	-50 °C	Température d'utilisation permanente, max.	120 °C

## Conformité environnementale du produit

Statut de conformité RoHS	Conforme sans exemption
REACH SVHC	Pas de SVHC au-dessus de 0,1 % en poids

## Classifications

ETIM 8.0	EC002848	ETIM 9.0	EC002848
ETIM 10.0	EC002848	ECLASS 14.0	27-25-03-90
ECLASS 15.0	27-25-03-90		

## Autres caractéristiques techniques

Type de fixation	enfiché	Instruction de montage	Montage direct
Version à I#92épreuve de I#92explosion	Non		

## Caractéristiques des matériaux

Matériau de base	Wemid	Couleur	gris
Classe d'inflammabilité selon UL 94	V-0		

## Caractéristiques du système

Version	pour bornes
---------	-------------

## Généralités

Instruction de montage	Montage direct
------------------------	----------------