

## HDC 32A ADBO

**Weidmüller Interface GmbH & Co. KG**  
 Klingenbergstraße 26  
 D-32758 Detmold  
 Germany

www.weidmueller.com

### Illustration du produit



Les boîtiers CIE sont parfaitement protégés grâce à un alliage injecté et à un revêtement de surface à plusieurs couches.

Le système de verrouillage sophistiqué est fabriqué en acier inoxydable. Ce qui implique une longue vie utile, une excellente résistance à la corrosion et une bonne tenue aux chocs.

Le verrouillage du boîtier garantit la sécurité du système. Notre système à ressort, unique et breveté, garantit un verrouillage sûr du boîtier et protège ce dernier contre toute ouverture inopinée.

Le repérage laser permet une identification immédiate. Pour pouvoir affecter chaque produit de façon immédiate, un repérage durable est imprimé au laser directement sur le boîtier.

Les boîtiers Weidmüller RockStar® IP65 / NEMA de type 4X s'imposent, quand il s'agit de coffrets industriels avec indice de protection IP65.

### Informations générales de commande

Version	CIE ,96 boîtiers, Taille de construction: 7, Degré de protection: IP65, enfiché, Embase encastrée, Verrouillage latéral sur la partie supérieure, Standard, avec couvercle, Taille des entrées de câbles: none
Référence	<a href="#">1666440000</a>
Type	HDC 32A ADBO
GTIN (EAN)	4008190871260
Qté.	1 Pièce

## HDC 32A ADBO

**Weidmüller Interface GmbH & Co. KG**  
 Klingenbergstraße 26  
 D-32758 Detmold  
 Germany

www.weidmueller.com

## Caractéristiques techniques

### Agréments

Agréments



ROHS	Conforme
UL File Number Search	<a href="#">Site Web UL</a>
Certificat N° (cURus)	E92202

### Dimensions et poids

Profondeur	104 mm	Profondeur (pouces)	4.0945 inch
Hauteur	46.4 mm	Hauteur (pouces)	1.8268 inch
Largeur	89 mm	Largeur (pouces)	3.5039 inch
Cote de fixation hauteur	42 mm	Cote de fixation largeur	92 mm
Poids net	178 g		

### Températures

Température limite -40 °C ... 125 °C

### Conformité environnementale du produit

Statut de conformité RoHS	Conforme sans exemption	
REACH SVHC	Pas de SVHC au-dessus de 0,1 % en poids	
Résistance aux agents chimiques	Substance	Acétone
	Résistance aux agents chimiques	Résistant sous condition
	Substance	Huile pour forage
	Résistance aux agents chimiques	Résistant
	Substance	Diesel
	Résistance aux agents chimiques	Résistant
	Substance	Éthanol
	Résistance aux agents chimiques	Résistant
	Substance	Huile de transmission
	Résistance aux agents chimiques	Résistant
	Substance	Huile hydraulique
	Résistance aux agents chimiques	Résistant
	Substance	Liquide de refroidissement
	Résistance aux agents chimiques	Résistant
	Substance	Essence au benzène
	Résistance aux agents chimiques	Résistant
	Substance	Suintement
	Résistance aux agents chimiques	Résistant
	Substance	Supercarburant
	Résistance aux agents chimiques	Résistant sous condition
Substance	Eau	
Résistance aux agents chimiques	Résistant	
Substance	UV	
Résistance aux agents chimiques	Instable	
Substance	Ozone	
Résistance aux agents chimiques	Instable	

### Classifications

ETIM 8.0	EC000437	ETIM 9.0	EC000437
ETIM 10.0	EC000437	ECLASS 14.0	27-44-02-02

## HDC 32A ADBO

Weidmüller Interface GmbH &amp; Co. KG

Klingenbergstraße 26

D-32758 Detmold

Germany

www.weidmueller.com

## Caractéristiques techniques

ECLASS 15.0 27-44-02-02

## Caractéristiques générales

Surface	Électrolaque	Degré de protection	IP65, enfiché
---------	--------------	---------------------	---------------

## Dimensions

Distance des trous, longueur A2	92 mm	Entrée du câble	Non
Largeur boîtier C	56 mm	Largeur socle C1	60.5 mm
Longueur boîtier	82 mm	Hauteur boîtier B	30 mm
Hauteur socle B1	7 mm		

## Version

Taille des entrées de câbles	none	Partie supérieure/sous-partie/Couvercle	Partie inférieure
Protection	sans couvercle	Couple de serrage	1.2 Nm
Nombre d'entrées de câble vers le haut	0	Nombre d'entrées de câble latéralement	0
Version capot	avec couvercle	Version boîtier	Embase encastrée
Version système de fermeture	Verrouillage latéral sur la partie supérieure	Forme	Standard
Taille de construction	7	Entrée du câble	Non
Type	Embase (traversée)	Version étrier	Verrouillage transversal
Joint	NBR	Couleur (RAL)	RAL 7035
BG	7	Indiqué pour ModuPlug®	Non

## Note importante

Informations sur le produit	Lors du montage des boîtiers, veillez à ce que le joint plat soit correctement placé.
-----------------------------	---

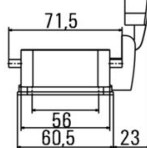
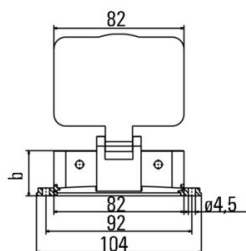
HDC 32A ADBO

Weidmüller Interface GmbH & Co. KG  
Klingenbergstraße 26  
D-32758 Detmold  
Germany

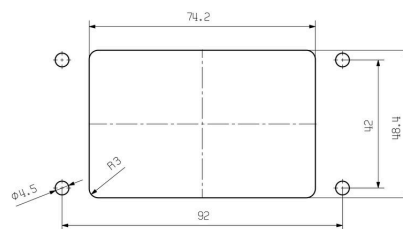
www.weidmueller.com

Dessins

Dessin



Découpe de montage



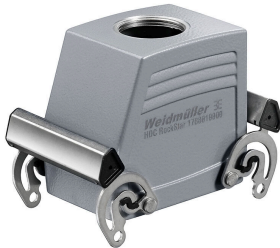
## HDC 32A ADBO

**Weidmüller Interface GmbH & Co. KG**  
 Klingenbergstraße 26  
 D-32758 Detmold  
 Germany

www.weidmueller.com

## Accessoires

## Capot, entrée de câble supérieure



Les boîtiers CIE sont parfaitement protégés grâce à un alliage injecté et à un revêtement de surface à plusieurs couches.

Le système de verrouillage sophistiqué est fabriqué en acier inoxydable. Ce qui implique une longue vie utile, une excellente résistance à la corrosion et une bonne tenue aux chocs.

Le verrouillage du boîtier garantit la sécurité du système. Notre système à ressort, unique et breveté, garantit un verrouillage sûr du boîtier et protège ce dernier contre toute ouverture inopinée.

Le repérage laser permet une identification immédiate. Pour pouvoir affecter chaque produit de façon immédiate, un repérage durable est imprimé au laser directement sur le boîtier.

Les boîtiers Weidmüller RockStar® IP65 / NEMA de type 4X s'imposent, quand il s'agit de coffrets industriels avec indice de protection IP65.

## Informations générales de commande

Type	HDC 32A TOBO 1M32G	Version	
Référence	<a href="#">1788010000</a>	CIE ,96 boîtiers, Taille de construction: 7, Degré de protection: IP65,	
GTIN (EAN)	4032248205455	enfiché, Entrée du câble de la partie supérieure, Boîtier du connecteur,	
Qté.	1 ST	Verrouillage latéral sur la partie supérieure, Standard, Taille des entrées de câbles: M 32	

## Capot, entrée de câble latérale



Les boîtiers CIE sont parfaitement protégés grâce à un alliage injecté et à un revêtement de surface à plusieurs couches.

Le système de verrouillage sophistiqué est fabriqué en acier inoxydable. Ce qui implique une longue vie utile, une excellente résistance à la corrosion et une bonne tenue aux chocs.

Le verrouillage du boîtier garantit la sécurité du système. Notre système à ressort, unique et breveté, garantit un verrouillage sûr du boîtier et protège ce dernier contre toute ouverture inopinée.

Le repérage laser permet une identification immédiate. Pour pouvoir affecter chaque produit de façon immédiate, un repérage durable est imprimé au laser directement sur le boîtier.

Les boîtiers Weidmüller RockStar® IP65 / NEMA de type 4X s'imposent, quand il s'agit de coffrets industriels avec indice de protection IP65.

## Informations générales de commande

Type	HDC 32A TSBO 1M25G	Version	
Référence	<a href="#">1787980000</a>	CIE ,96 boîtiers, Taille de construction: 7, Degré de protection: IP65,	
GTIN (EAN)	4032248205424	enfiché, Entrée du câble, latéral, Boîtier du connecteur, Verrouillage	
Qté.	1 ST	latéral sur la partie supérieure, Standard, Taille des entrées de câbles: M 25	

## HDC 32A ADBO

**Weidmüller Interface GmbH & Co. KG**  
Klingenbergstraße 26  
D-32758 Detmold  
Germany

## Accessoires

[www.weidmueller.com](http://www.weidmueller.com)

Type	HDC 32A TSBO 1M32G	Version
Référence	<a href="#">1787970000</a>	CIE ,96 boîtiers, Taille de construction: 7, Degré de protection: IP65,
GTIN (EAN)	4032248205417	enfiché, Entrée du câble, latéral, Boîtier du connecteur, Verrouillage
Qté.	1 ST	latéral sur la partie supérieure, Standard, Taille des entrées de câbles: M 32
Type	HDC 32A TSBO 1PG29G	Version
Référence	<a href="#">1666270000</a>	CIE ,96 boîtiers, Taille de construction: 7, Degré de protection: IP65,
GTIN (EAN)	4008190423315	enfiché, Entrée du câble, latéral, Boîtier du connecteur, Verrouillage
Qté.	1 ST	latéral sur la partie supérieure, Standard, Taille des entrées de câbles: PG 29