

**HDC 16A DODL 1LB****Weidmüller Interface GmbH & Co. KG**

Klingenbergstraße 26

D-32758 Detmold

Germany

www.weidmueller.com



Les boîtiers CIE sont parfaitement protégés grâce à un alliage injecté et à un revêtement de surface à plusieurs couches.

Le système de verrouillage sophistiqué est fabriqué en acier inoxydable. Ce qui implique une longue vie utile, une excellente résistance à la corrosion et une bonne tenue aux chocs.

Le verrouillage du boîtier garantit la sécurité du système. Notre système à ressort, unique et breveté, garantit un verrouillage sûr du boîtier et protège ce dernier contre toute ouverture inopinée.

Le repérage laser permet une identification immédiate.

Pour pouvoir affecter chaque produit de façon immédiate, un repérage durable est imprimé au laser directement sur le boîtier.

Les boîtiers Weidmüller RockStar® IP65 / NEMA de type 4X s'imposent, quand il s'agit de coffrets industriels avec indice de protection IP65.

**Informations générales de commande**

|            |   |
|------------|---|
| Version    | CIE ,96 boîtiers, Taille de construction: 5, Degré de protection: IP65, enfiché, Couverture pour les parties inférieures du capot, Verrouillage longitudinal sur la partie inférieure, Standard, Taille des entrées de câbles: none |
| Référence  | <a href="#">1665900000</a>  |
| Type       | HDC 16A DODL 1LB  |
| GTIN (EAN) | 4008190422936   |
| Qté.       | 1 Pièce   |

## HDC 16A DODL 1LB

Weidmüller Interface GmbH &amp; Co. KG

Klingenbergstraße 26

D-32758 Detmold

Germany

www.weidmueller.com

## Technical data

## Agréments

Agréments



ROHS Conforme

UL File Number Search [Site Web UL](#)

Certificat N° (cURus) E92202

## Dimensions et poids

|            |         |                     |             |
|------------|---------|---------------------|-------------|
| Profondeur | 90 mm   | Profondeur (pouces) | 3.5433 inch |
| Hauteur    | 12.5 mm | Hauteur (pouces)    | 0.4921 inch |
| Largeur    | 29.5 mm | Largeur (pouces)    | 1.1614 inch |
| Longueur   | 90 mm   | Longueur (pouces)   | 3.5433 inch |
| Poids net  | 79 g    |                     |             |

## Températures

Température limite -40 °C ... 125 °C

## Conformité environnementale du produit

Statut de conformité RoHS Conforme sans exemption

REACH SVHC Potassium perfluorobutane sulfonate 29420-49-3

SCIP e98b2b24-ba23-41bf-8d19-0dda3647412f

Résistance aux agents chimiques

|                                 |                            |
|---------------------------------|----------------------------|
| Substance                       | Acétone                    |
| Résistance aux agents chimiques | Résistant sous condition   |
| Substance                       | Huile pour forage          |
| Résistance aux agents chimiques | Résistant                  |
| Substance                       | Diesel                     |
| Résistance aux agents chimiques | Résistant                  |
| Substance                       | Éthanol                    |
| Résistance aux agents chimiques | Résistant                  |
| Substance                       | Huile de transmission      |
| Résistance aux agents chimiques | Résistant                  |
| Substance                       | Huile hydraulique          |
| Résistance aux agents chimiques | Résistant                  |
| Substance                       | Liquide de refroidissement |
| Résistance aux agents chimiques | Résistant                  |
| Substance                       | Essence au benzène         |
| Résistance aux agents chimiques | Résistant                  |
| Substance                       | Suintement                 |
| Résistance aux agents chimiques | Résistant                  |
| Substance                       | Supercarburant             |
| Résistance aux agents chimiques | Résistant sous condition   |
| Substance                       | Eau                        |
| Résistance aux agents chimiques | Résistant                  |
| Substance                       | UV                         |
| Résistance aux agents chimiques | Instable                   |
| Substance                       | Ozone                      |
| Résistance aux agents chimiques | Instable                   |

## HDC 16A DODL 1LB

Weidmüller Interface GmbH &amp; Co. KG

Klingenbergstraße 26

D-32758 Detmold

Germany

www.weidmueller.com

## Technical data

## Classifications

|             |             |             |             |
|-------------|-------------|-------------|-------------|
| ETIM 8.0    | EC000437    | ETIM 9.0    | EC000437    |
| ETIM 10.0   | EC000437    | ECLASS 14.0 | 27-44-02-02 |
| ECLASS 15.0 | 27-44-02-02 |             |             |

## Caractéristiques générales

|                   |              |                                       |                   |
|-------------------|--------------|---------------------------------------|-------------------|
| Couple de serrage | 0.5 Nm       | Matériau de base du boîtier           | Aluminium injecté |
| Surface           | Électrolaqué | Degré de protection                   | IP65, enfiché     |
| Boîtiers CEM      | Non          | Matériau de l'élément de verrouillage | Acier inoxydable  |

## Dimensions

|                  |                                     |                   |         |
|------------------|-------------------------------------|-------------------|---------|
| Entrée du câble  | Pour parties supérieures de boîtier | Largeur boîtier C | 29.5 mm |
| Longueur boîtier | 90 mm                               | Hauteur boîtier B | 19.5 mm |

## Version

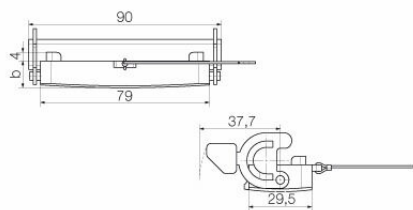
|  |  |   |   |
|--|--|---|---|
| Taille des entrées de câbles           | none   | Partie supérieure/sous-partie/Couvercle | Couvercle                                       |
| Protection                             | a couvercle  | Couple de serrage                       | 0.5 Nm  |
| Nombre d'entrées de câble latéralement | 0  | Version boîtier                         | Couvercle pour les parties inférieures du capot |
| Version système de fermeture           | Verrouillage longitudinal sur la partie inférieure | Forme                                   | Standard  |
| Taille de construction                 | 5  | Entrée du câble                         | Pour parties supérieures de boîtier             |
| Type                                   | Protection   | Version étrier                          | Verrouillage longitudinal                       |
| Joint                                  | Pas de scellage                                    | Couleur (RAL)                           | RAL 7035  |
| BG                                     | 5  | Indiqué pour ModuPlug®                  | Non   |

## HDC 16A DODL 1LB

**Weidmüller Interface GmbH & Co. KG**  
Klingenbergstraße 26  
D-32758 Detmold  
Germany

[www.weidmueller.com](http://www.weidmueller.com)

# Drawings



## HDC 16A DODL 1LB

Weidmüller Interface GmbH &amp; Co. KG

Klingenbergstraße 26

D-32758 Detmold

Germany

www.weidmueller.com

## Accessories

## Capot, entrée de câble supérieure



Les boîtiers CIE sont parfaitement protégés grâce à un alliage injecté et à un revêtement de surface à plusieurs couches.

Le système de verrouillage sophistiqué est fabriqué en acier inoxydable. Ce qui implique une longue vie utile, une excellente résistance à la corrosion et une bonne tenue aux chocs.

Le verrouillage du boîtier garantit la sécurité du système. Notre système à ressort, unique et breveté, garantit un verrouillage sûr du boîtier et protège ce dernier contre toute ouverture inopinée.

Le repérage laser permet une identification immédiate.

Pour pouvoir affecter chaque produit de façon immédiate, un repérage durable est imprimé au laser directement sur le boîtier.

Les boîtiers Weidmüller RockStar® IP65 / NEMA de type 4X s'imposent, quand il s'agit de coffrets industriels avec indice de protection IP65.

## Informations générales de commande

|            |                            |   |
|------------|----------------------------|---|
| Type       | HDC 16A TOLU 1M25G         | Version   |
| Référence  | <a href="#">1788750000</a> | CIE ,96 boîtiers, Taille de construction: 5, Degré de protection: IP65,                           |
| GTIN (EAN) | 4032248206292              | enfiché, Entrée du câble de la partie supérieure, Boîtier du connecteur,                          |
| Qté.       | 1 ST                       | Verrouillage longitudinal sur la partie inférieure, Standard, Taille des entrées de câbles: M 25  |
| Type       | HDC 16A TOLU 1PG16G        | Version   |
| Référence  | <a href="#">1664810000</a> | CIE ,96 boîtiers, Taille de construction: 5, Degré de protection: IP65,                           |
| GTIN (EAN) | 4008190421519              | enfiché, Entrée du câble de la partie supérieure, Boîtier du connecteur,                          |
| Qté.       | 1 ST                       | Verrouillage longitudinal sur la partie inférieure, Standard, Taille des entrées de câbles: PG 16 |
| Type       | HDC 25A TOLU 1M20G         | Version   |
| Référence  | <a href="#">1788710000</a> | CIE ,96 boîtiers, Taille de construction: 5, Degré de protection: IP65,                           |
| GTIN (EAN) | 4032248206254              | enfiché, Entrée du câble de la partie supérieure, Boîtier du connecteur,                          |
| Qté.       | 1 ST                       | Verrouillage longitudinal sur la partie inférieure, haut, Taille des entrées de câbles: M 20      |
| Type       | HDC 25A TOLU 1M25G         | Version   |
| Référence  | <a href="#">1788700000</a> | CIE ,96 boîtiers, Taille de construction: 5, Degré de protection: IP65,                           |
| GTIN (EAN) | 4032248206247              | enfiché, Entrée du câble de la partie supérieure, Boîtier du connecteur,                          |
| Qté.       | 1 ST                       | Verrouillage longitudinal sur la partie inférieure, haut, Taille des entrées de câbles: M 25      |
| Type       | HDC 25A TOLU 1PG21G        | Version   |
| Référence  | <a href="#">1664870000</a> | CIE ,96 boîtiers, Taille de construction: 5, Degré de protection: IP65,                           |
| GTIN (EAN) | 4008190421571              | enfiché, Entrée du câble de la partie supérieure, Boîtier du connecteur,                          |
| Qté.       | 1 ST                       | Verrouillage longitudinal sur la partie inférieure, haut, Taille des entrées de câbles: PG 21     |

## HDC 16A DODL 1LB

Weidmüller Interface GmbH &amp; Co. KG

Klingenbergstraße 26

D-32758 Detmold

Germany

www.weidmueller.com

## Accessories

## Capot, entrée de câble latérale



Les boîtiers CIE sont parfaitement protégés grâce à un alliage injecté et à un revêtement de surface à plusieurs couches.

Le système de verrouillage sophistiqué est fabriqué en acier inoxydable. Ce qui implique une longue vie utile, une excellente résistance à la corrosion et une bonne tenue aux chocs.

Le verrouillage du boîtier garantit la sécurité du système. Notre système à ressort, unique et breveté, garantit un verrouillage sûr du boîtier et protège ce dernier contre toute ouverture inopinée.

Le repérage laser permet une identification immédiate. Pour pouvoir affecter chaque produit de façon immédiate, un repérage durable est imprimé au laser directement sur le boîtier.

Les boîtiers Weidmüller RockStar® IP65 / NEMA de type 4X s'imposent, quand il s'agit de coffrets industriels avec indice de protection IP65.

## Informations générales de commande

|            |                            |  |
|------------|----------------------------|--|
| Type       | HDC 16A TSLU 1M20G         | Version  |
| Référence  | <a href="#">1041760000</a> | CIE ,96 boîtiers, Taille de construction: 5, Degré de protection: IP65,              |
| GTIN (EAN) | 4032248771011              | enfiché, Entrée du câble, latéral, Boîtier du connecteur, Verrouillage               |
| Qté.       | 1 ST                       | longitudinal sur la partie inférieure, Standard, Taille des entrées de câbles: M 20  |
| Type       | HDC 16A TSLU 1M25G         | Version  |
| Référence  | <a href="#">1788740000</a> | CIE ,96 boîtiers, Taille de construction: 5, Degré de protection: IP65,              |
| GTIN (EAN) | 4032248206285              | enfiché, Entrée du câble, latéral, Boîtier du connecteur, Verrouillage               |
| Qté.       | 1 ST                       | longitudinal sur la partie inférieure, Standard, Taille des entrées de câbles: M 25  |
| Type       | HDC 16A TSLU 1PG16G        | Version  |
| Référence  | <a href="#">1664690000</a> | CIE ,96 boîtiers, Taille de construction: 5, Degré de protection: IP65,              |
| GTIN (EAN) | 4008190421397              | enfiché, Entrée du câble, latéral, Boîtier du connecteur, Verrouillage               |
| Qté.       | 1 ST                       | longitudinal sur la partie inférieure, Standard, Taille des entrées de câbles: PG 16 |
| Type       | HDC 25A TSLU 1M20G         | Version  |
| Référence  | <a href="#">1788680000</a> | CIE ,96 boîtiers, Taille de construction: 5, Degré de protection: IP65,              |
| GTIN (EAN) | 4032248206223              | enfiché, Entrée du câble, latéral, Boîtier du connecteur, Verrouillage               |
| Qté.       | 1 ST                       | longitudinal sur la partie inférieure, haut, Taille des entrées de câbles: M 20      |
| Type       | HDC 25A TSLU 1M25G         | Version  |
| Référence  | <a href="#">1788690000</a> | CIE ,96 boîtiers, Taille de construction: 5, Degré de protection: IP65,              |
| GTIN (EAN) | 4032248206230              | enfiché, Entrée du câble, latéral, Boîtier du connecteur, Verrouillage               |
| Qté.       | 1 ST                       | longitudinal sur la partie inférieure, haut, Taille des entrées de câbles: M 25      |
| Type       | HDC 25A TSLU 1PG16G        | Version  |
| Référence  | <a href="#">1664730000</a> | CIE ,96 boîtiers, Taille de construction: 5, Degré de protection: IP65,              |
| GTIN (EAN) | 4008190421434              | enfiché, Entrée du câble, latéral, Boîtier du connecteur, Verrouillage               |
| Qté.       | 1 ST                       | longitudinal sur la partie inférieure, haut, Taille des entrées de câbles: PG 16     |
| Type       | HDC 25A TSLU 1PG21G        | Version  |
| Référence  | <a href="#">1664750000</a> | CIE ,96 boîtiers, Taille de construction: 5, Degré de protection: IP65,              |
| GTIN (EAN) | 4008190421458              | enfiché, Entrée du câble, latéral, Boîtier du connecteur, Verrouillage               |
| Qté.       | 1 ST                       |  |

### HDC 16A DODL 1LB

**Weidmüller Interface GmbH & Co. KG**  
Klingenbergstraße 26  
D-32758 Detmold  
Germany

[www.weidmueller.com](http://www.weidmueller.com)

## Accessories

longitudinal sur la partie inférieure, haut, Taille des entrées de câbles:

PG 21