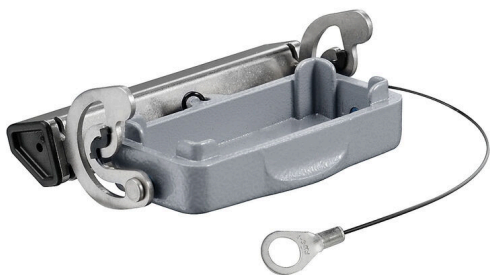


**HDC 10A DODL 1LB****Weidmüller Interface GmbH & Co. KG**

Klingenbergstraße 26

D-32758 Detmold

Germany

[www.weidmueller.com](http://www.weidmueller.com)**IP65**

Les boîtiers CIE sont parfaitement protégés grâce à un alliage injecté et à un revêtement de surface à plusieurs couches.

Le système de verrouillage sophistiqué est fabriqué en acier inoxydable. Ce qui implique une longue vie utile, une excellente résistance à la corrosion et une bonne tenue aux chocs.

Le verrouillage du boîtier garantit la sécurité du système. Notre système à ressort, unique et breveté, garantit un verrouillage sûr du boîtier et protège ce dernier contre toute ouverture inopinée.

Le repérage laser permet une identification immédiate.

Pour pouvoir affecter chaque produit de façon immédiate, un repérage durable est imprimé au laser directement sur le boîtier.

Les boîtiers Weidmüller RockStar® IP65 / NEMA de type 4X s'imposent, quand il s'agit de coffrets industriels avec indice de protection IP65.

**Informations générales de commande**

Version	CIE ,96 boîtiers, Taille de construction: 2, Degré de protection: IP65, enfiché, Couverture pour la partie supérieure, Verrouillage longitudinal sur la partie inférieure, Standard, Taille des entrées de câbles: none
Référence	<a href="#">1665890000</a>
Type	HDC 10A DODL 1LB
GTIN (EAN)	4008190422929
Qté.	1 Pièce

## HDC 10A DODL 1LB

**Weidmüller Interface GmbH & Co. KG**  
 Klingenbergstraße 26  
 D-32758 Detmold  
 Germany

www.weidmueller.com

## Technical data

## Agréments

Agréments



ROHS Conformance

UL File Number Search [Site Web UL](#)

Certificat N° (cURus) E92202

## Dimensions et poids

Profondeur	74 mm	Profondeur (pouces)	2.9134 inch
Hauteur	12.5 mm	Hauteur (pouces)	0.4921 inch
Largeur	29.5 mm	Largeur (pouces)	1.1614 inch
Longueur	63 mm	Longueur (pouces)	2.4803 inch
Poids net	67 g		

## Températures

Température limite -40 °C ... 125 °C

## Conformité environnementale du produit

Statut de conformité RoHS Conforme sans exemption

REACH SVHC Potassium perfluorobutane sulfonate 29420-49-3

SCIP e98b2b24-ba23-41bf-8d19-0dda3647412f

Résistance aux agents chimiques

Substance	Acétone
Résistance aux agents chimiques	Résistant sous condition
Substance	Huile pour forage
Résistance aux agents chimiques	Résistant
Substance	Diesel
Résistance aux agents chimiques	Résistant
Substance	Éthanol
Résistance aux agents chimiques	Résistant
Substance	Huile de transmission
Résistance aux agents chimiques	Résistant
Substance	Huile hydraulique
Résistance aux agents chimiques	Résistant
Substance	Liquide de refroidissement
Résistance aux agents chimiques	Résistant
Substance	Essence au benzène
Résistance aux agents chimiques	Résistant
Substance	Suintement
Résistance aux agents chimiques	Résistant
Substance	Supercarburant
Résistance aux agents chimiques	Résistant sous condition
Substance	Eau
Résistance aux agents chimiques	Résistant
Substance	UV
Résistance aux agents chimiques	Instable
Substance	Ozone
Résistance aux agents chimiques	Instable

## HDC 10A DODL 1LB

Weidmüller Interface GmbH &amp; Co. KG

Klingenbergstraße 26

D-32758 Detmold

Germany

www.weidmueller.com

## Technical data

## Classifications

ETIM 8.0	EC000437	ETIM 9.0	EC000437
ETIM 10.0	EC000437	ECLASS 14.0	27-44-02-02
ECLASS 15.0	27-44-02-02		

## Caractéristiques générales

Couple de serrage	0.5 Nm	Matériau de base du boîtier	Aluminium injecté
Surface	Électrolaqué	Degré de protection	IP65, enfiché
Boîtiers CEM	Non	Matériau de l'élément de verrouillage	Acier inoxydable

## Dimensions

Entrée du câble	Pour parties supérieures de boîtier	Largeur boîtier C	29.5 mm
Longueur boîtier	74 mm	Hauteur boîtier B	12.5 mm

## Version

Taille des entrées de câbles	none	Partie supérieure/sous-partie/Couvercle	Couvercle
Protection	a couvercle	Couple de serrage	0.5 Nm
Nombre d'entrées de câble latéralement	0	Version boîtier	Couvercle pour la partie supérieure
Version système de fermeture	Verrouillage longitudinal sur la partie inférieure	Forme	Standard
Taille de construction	2	Entrée du câble	Pour parties supérieures de boîtier
Type	Protection	Version étrier	Verrouillage longitudinal
Joint	Pas de scellage	Couleur (RAL)	RAL 7035
BG	2	Indiqué pour ModuPlug®	Non

### HDC 10A DODL 1LB

## Drawings

