

HDC 16A ALU**Weidmüller Interface GmbH & Co. KG**

Klingenbergstraße 26

D-32758 Detmold

Germany

www.weidmueller.com

Les boîtiers CIE sont parfaitement protégés grâce à un alliage injecté et à un revêtement de surface à plusieurs couches.

Le système de verrouillage sophistiqué est fabriqué en acier inoxydable. Ce qui implique une longue vie utile, une excellente résistance à la corrosion et une bonne tenue aux chocs.

Le verrouillage du boîtier garantit la sécurité du système. Notre système à ressort, unique et breveté, garantit un verrouillage sûr du boîtier et protège ce dernier contre toute ouverture inopinée.

Le repérage laser permet une identification immédiate.

Pour pouvoir affecter chaque produit de façon immédiate, un repérage durable est imprimé au laser directement sur le boîtier.

Les boîtiers Weidmüller RockStar® IP65 / NEMA de type 4X s'imposent, quand il s'agit de coffrets industriels avec indice de protection IP65.

Informations générales de commande

Version	CIE ,96 boîtiers, Taille de construction: 5, Degré de protection: IP65, enfiché, Embase encastrée, Verrouillage longitudinal sur la partie inférieure, Standard, Taille des entrées de câbles: none
Référence	1664920000
Type	HDC 16A ALU
GTIN (EAN)	4008190421625
Qté.	1 Pièce

Technical data

Agréments

Agréments



ROHS	Conforme
------	----------

UL File Number Search	Site Web UL
-----------------------	-----------------------------

Certificat N° (cURus)	E92202
-----------------------	--------

Dimensions et poids

Profondeur	98 mm	Profondeur (pouces)	3.8583 inch
Hauteur	25 mm	Hauteur (pouces)	0.9842 inch
Largeur	54.2 mm	Largeur (pouces)	2.1339 inch
Cote de fixation hauteur	18 mm	Cote de fixation largeur	86 mm
Poids net	97 g		

Températures

Température limite	-40 °C ... 125 °C
--------------------	-------------------

Conformité environnementale du produit

Statut de conformité RoHS	Conforme sans exemption
---------------------------	-------------------------

REACH SVHC	Potassium perfluorobutane sulfonate 29420-49-3
------------	--

SCIP	e98b2b24-ba23-41bf-8d19-0dda3647412f
------	--------------------------------------

Résistance aux agents chimiques	
---------------------------------	--

Substance	Acétone
Résistance aux agents chimiques	Résistant sous condition
Substance	Huile pour forage
Résistance aux agents chimiques	Résistant
Substance	Diesel
Résistance aux agents chimiques	Résistant
Substance	Éthanol
Résistance aux agents chimiques	Résistant
Substance	Huile de transmission
Résistance aux agents chimiques	Résistant
Substance	Huile hydraulique
Résistance aux agents chimiques	Résistant
Substance	Liquide de refroidissement
Résistance aux agents chimiques	Résistant
Substance	Essence au benzène
Résistance aux agents chimiques	Résistant
Substance	Suintement
Résistance aux agents chimiques	Résistant
Substance	Supercarburant
Résistance aux agents chimiques	Résistant sous condition
Substance	Eau
Résistance aux agents chimiques	Résistant
Substance	UV
Résistance aux agents chimiques	Instable
Substance	Ozone
Résistance aux agents chimiques	Instable

HDC 16A ALU

Weidmüller Interface GmbH & Co. KG

Klingenbergstraße 26

D-32758 Detmold

Germany

www.weidmueller.com

Technical data

Classifications

ETIM 8.0	EC000437	ETIM 9.0	EC000437
ETIM 10.0	EC000437	ECLASS 14.0	27-44-02-02
ECLASS 15.0	27-44-02-02		

Caractéristiques générales

Couple de serrage	0.5 Nm	Matériau de base du boîtier	Aluminium injecté
Surface	Électrolaqué	Degré de protection	IP65, enfiché
Boîtiers CEM	Non	Matériau de l'élément de verrouillage	Acier inoxydable

Dimensions

Distance des trous, longueur A2	86 mm	Entrée du câble	Non
Largeur boîtier C	30 mm	Largeur socle C1	33 mm
Longueur boîtier	79 mm	Hauteur boîtier B	26 mm
Hauteur socle B1	5 mm		

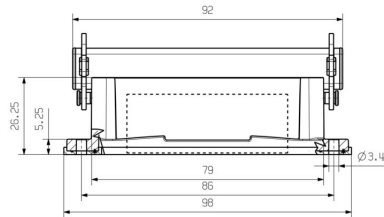
Version

Taille des entrées de câbles	none	Partie supérieure/sous-partie/Couvercle	Partie inférieure
Protection	sans couvercle	Couple de serrage	0.5 Nm
Nombre d'entrées de câble latéralement	0	Version boîtier	Embase encastrée
Version système de fermeture	Verrouillage longitudinal sur la partie inférieure	Forme	Standard
Taille de construction	5	Entrée du câble	Non
Type	Embase (traversée)	Version étrier	Verrouillage longitudinal
Joint	NBR	Couleur (RAL)	RAL 7035
BG	5	Indiqué pour ModuPlug®	Non

Note importante

Informations sur le produit	Lors du montage des boîtiers, veillez à ce que le joint plat soit correctement placé.
-----------------------------	---

Drawings



Accessories**Couvercle**

Les boîtiers CIE sont parfaitement protégés grâce à un alliage injecté et à un revêtement de surface à plusieurs couches.

Le système de verrouillage sophistiqué est fabriqué en acier inoxydable. Ce qui implique une longue vie utile, une excellente résistance à la corrosion et une bonne tenue aux chocs.

Le verrouillage du boîtier garantit la sécurité du système. Notre système à ressort, unique et breveté, garantit un verrouillage sûr du boîtier et protège ce dernier contre toute ouverture inopinée.

Le repérage laser permet une identification immédiate.

Pour pouvoir affecter chaque produit de façon immédiate, un repérage durable est imprimé au laser directement sur le boîtier.

Les boîtiers Weidmüller RockStar® IP65 / NEMA de type 4X s'imposent, quand il s'agit de coffrets industriels avec indice de protection IP65.

Informations générales de commande

Type	HDC 16A DMDL 2B0	Version
Référence	1665910000	CIE ,96 boîtiers, Taille de construction: 5, Degré de protection: IP65,
GTIN (EAN)	4008190422943	enfiché, Couvercle pour la partie supérieure, Verrouillage longitudinal
Qté.	1 ST	sur la partie inférieure, Standard, Taille des entrées de câbles: none