

HDC 10A SLU 1PG16G

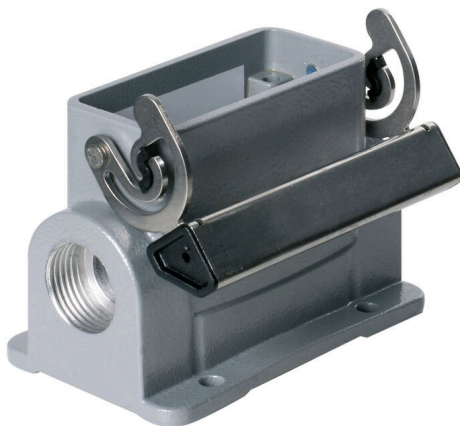
Weidmüller Interface GmbH & Co. KG

Klingenbergstraße 26

D-32758 Detmold

Germany

www.weidmueller.com



Les boîtiers CIE sont parfaitement protégés grâce à un alliage injecté et à un revêtement de surface à plusieurs couches.

Le système de verrouillage sophistiqué est fabriqué en acier inoxydable. Ce qui implique une longue vie utile, une excellente résistance à la corrosion et une bonne tenue aux chocs.

Le verrouillage du boîtier garantit la sécurité du système. Notre système à ressort, unique et breveté, garantit un verrouillage sûr du boîtier et protège ce dernier contre toute ouverture inopinée.

Le repérage laser permet une identification immédiate.

Pour pouvoir affecter chaque produit de façon immédiate, un repérage durable est imprimé au laser directement sur le boîtier.

Les boîtiers Weidmüller RockStar® IP65 / NEMA de type 4X s'imposent, quand il s'agit de coffrets industriels avec indice de protection IP65.

Informations générales de commande

| | |
|------------|---|
| Version | CIE ,96 boîtiers, Taille de construction: 2, Degré de protection: IP65, enfiché, Embase en saillie, Verrouillage longitudinal sur la partie inférieure, Standard, Taille des entrées de câbles: PG 16 |
| Référence | 1664170000 |
| Type | HDC 10A SLU 1PG16G |
| GTIN (EAN) | 4008190420864 |
| Qté. | 1 Pièce |

Caractéristiques techniques

Agréments

Agréments



| | |
|-----------------------|-----------------------------|
| ROHS | Conforme |
| UL File Number Search | Site Web UL |
| Certificat N° (cURus) | E92202 |

Dimensions et poids

| | | | |
|--------------------------|---------|--------------------------|-------------|
| Hauteur | 57 mm | Hauteur (pouces) | 2.2441 inch |
| Largeur | 62.7 mm | Largeur (pouces) | 2.4685 inch |
| Cote de fixation hauteur | 40 mm | Cote de fixation largeur | 48 mm |
| Poids net | 200 g | | |

Températures

| | |
|--------------------|-------------------|
| Température limite | -40 °C ... 125 °C |
|--------------------|-------------------|

Conformité environnementale du produit

| | | |
|---------------------------------|--|----------------------------|
| Statut de conformité RoHS | Conforme sans exemption | |
| REACH SVHC | Potassium perfluorobutane sulfonate 29420-49-3 | |
| SCIP | e98b2b24-ba23-41bf-8d19-0dda3647412f | |
| Résistance aux agents chimiques | Substance | Acétone |
| | Résistance aux agents chimiques | Résistant sous condition |
| | Substance | Huile pour forage |
| | Résistance aux agents chimiques | Résistant |
| | Substance | Diesel |
| | Résistance aux agents chimiques | Résistant |
| | Substance | Éthanol |
| | Résistance aux agents chimiques | Résistant |
| | Substance | Huile de transmission |
| | Résistance aux agents chimiques | Résistant |
| | Substance | Huile hydraulique |
| | Résistance aux agents chimiques | Résistant |
| | Substance | Liquide de refroidissement |
| | Résistance aux agents chimiques | Résistant |
| | Substance | Essence au benzène |
| | Résistance aux agents chimiques | Résistant |
| | Substance | Suintement |
| | Résistance aux agents chimiques | Résistant |
| | Substance | Supercarburant |
| | Résistance aux agents chimiques | Résistant sous condition |
| Substance | Eau | |
| Résistance aux agents chimiques | Résistant | |
| Substance | UV | |
| Résistance aux agents chimiques | Instable | |
| Substance | Ozone | |
| Résistance aux agents chimiques | Instable | |

Classifications

| | | | |
|-----------|----------|-------------|-------------|
| ETIM 8.0 | EC000437 | ETIM 9.0 | EC000437 |
| ETIM 10.0 | EC000437 | ECLASS 14.0 | 27-44-02-02 |

HDC 10A SLU 1PG16G

Weidmüller Interface GmbH & Co. KG

Klingenbergstraße 26

D-32758 Detmold

Germany

www.weidmueller.com

Caractéristiques techniques

ECLASS 15.0 27-44-02-02

Caractéristiques générales

| | | | |
|---------|--------------|---------------------|---------------|
| Surface | Électrolaque | Degré de protection | IP65, enfiché |
|---------|--------------|---------------------|---------------|

Dimensions

| | | | |
|---------------------------------|---------|-------------------|-------------|
| Distance des trous, longueur A2 | 48 mm | Entrée du câble | a. filetage |
| Largeur boîtier C | 29.5 mm | Largeur socle C1 | 50 mm |
| Longueur boîtier | 63 mm | Hauteur boîtier B | 57 mm |
| Hauteur socle B1 | 4 mm | | |

Version

| | | | |
|--|---------------------------|---|--|
| Taille des entrées de câbles | PG 16 | Partie supérieure/sous-partie/Couvercle | Partie inférieure |
| Protection | sans couvercle | Couple de serrage | 0.5 Nm |
| Nombre d'entrées de câble vers le haut | 0 | Nombre d'entrées de câble latéralement | 1 |
| Version boîtier | Embase en saillie | Version système de fermeture | Verrouillage longitudinal sur la partie inférieure |
| Forme | Standard | Taille de construction | 2 |
| Entrée du câble | a. filetage | Type | Base du boîtier |
| Version étrier | Verrouillage longitudinal | Joint | Pas de scellage |
| Filetage (intérieur) | PG 16 | Couleur (RAL) | RAL 7035 |
| BG | 2 | Indiqué pour ModuPlug® | Non |

HDC 10A SLU 1PG16G

Weidmüller Interface GmbH & Co. KG
Klingenbergstraße 26
D-32758 Detmold
Germany

www.weidmueller.com

Accessoires

Couvercle



Les boîtiers CIE sont parfaitement protégés grâce à un alliage injecté et à un revêtement de surface à plusieurs couches.

Le système de verrouillage sophistiqué est fabriqué en acier inoxydable. Ce qui implique une longue vie utile, une excellente résistance à la corrosion et une bonne tenue aux chocs.

Le verrouillage du boîtier garantit la sécurité du système. Notre système à ressort, unique et breveté, garantit un verrouillage sûr du boîtier et protège ce dernier contre toute ouverture inopinée.

Le repérage laser permet une identification immédiate. Pour pouvoir affecter chaque produit de façon immédiate, un repérage durable est imprimé au laser directement sur le boîtier.

Les boîtiers Weidmüller RockStar® IP65 / NEMA de type 4X s'imposent, quand il s'agit de coffrets industriels avec indice de protection IP65.

Informations générales de commande

| | | | |
|------------|----------------------------|---|--|
| Type | HDC 10A DMDL 2B0 | Version | |
| Référence | 1665880000 | CIE ,96 boîtiers, Taille de construction: 2, Degré de protection: IP65, | |
| GTIN (EAN) | 4008190422912 | enfiché, Couverture pour les parties inférieures du capot, Verrouillage | |
| Qté. | 1 ST | longitudinal sur la partie inférieure, Standard, Taille des entrées de | |
| | | câbles: none | |