

HDC 10A ADLU

Weidmüller Interface GmbH & Co. KG

Klingenbergstraße 26

D-32758 Detmold

Germany

www.weidmueller.com



Les boîtiers CIE sont parfaitement protégés grâce à un alliage injecté et à un revêtement de surface à plusieurs couches.

Le système de verrouillage sophistiqué est fabriqué en acier inoxydable. Ce qui implique une longue vie utile, une excellente résistance à la corrosion et une bonne tenue aux chocs.

Le verrouillage du boîtier garantit la sécurité du système. Notre système à ressort, unique et breveté, garantit un verrouillage sûr du boîtier et protège ce dernier contre toute ouverture inopinée.

Le repérage laser permet une identification immédiate.

Pour pouvoir affecter chaque produit de façon immédiate, un repérage durable est imprimé au laser directement sur le boîtier.

Les boîtiers Weidmüller RockStar® IP65 / NEMA de type 4X s'imposent, quand il s'agit de coffrets industriels avec indice de protection IP65.

Informations générales de commande

Version	CIE ,96 boîtiers, Taille de construction: 2, Degré de protection: IP65, enfiché, Embase encastrée, Verrouillage longitudinal sur la partie inférieure, Standard, avec couvercle, Taille des entrées de câbles: none
Référence	1664060000
Type	HDC 10A ADLU
GTIN (EAN)	4008190420758
Qté.	1 Pièce

HDC 10A ADLU

Weidmüller Interface GmbH & Co. KG
 Klingenbergstraße 26
 D-32758 Detmold
 Germany

www.weidmueller.com

Caractéristiques techniques

Agréments

Agréments



ROHS	Conforme
UL File Number Search	Site Web UL
Certificat N° (cURus)	E92202

Dimensions et poids

Profondeur	84 mm	Profondeur (pouces)	3.3071 inch
Hauteur	26 mm	Hauteur (pouces)	1.0236 inch
Largeur	76 mm	Largeur (pouces)	2.9921 inch
Cote de fixation hauteur	18 mm	Cote de fixation largeur	70 mm
Poids net	139 g		

Températures

Température limite	-40 °C ... 125 °C
--------------------	-------------------

Conformité environnementale du produit

Statut de conformité RoHS	Conforme sans exemption
REACH SVHC	Potassium perfluorobutane sulfonate 29420-49-3
SCIP	e98b2b24-ba23-41bf-8d19-Odda3647412f

Résistance aux agents chimiques	Substance	Résistance
	Acétone	Résistant sous condition
	Huile pour forage	Résistant
	Diesel	Résistant
	Éthanol	Résistant
	Huile de transmission	Résistant
	Huile hydraulique	Résistant
	Liquide de refroidissement	Résistant
	Essence au benzène	Résistant
	Suintement	Résistant
	Supercarburant	Résistant sous condition
	Eau	Résistant
	UV	Instable
	Ozone	Instable

HDC 10A ADLU

Weidmüller Interface GmbH & Co. KG

Klingenbergstraße 26

D-32758 Detmold

Germany

www.weidmueller.com

Caractéristiques techniques

Classifications

ETIM 8.0	EC000437	ETIM 9.0	EC000437
ETIM 10.0	EC000437	ECLASS 14.0	27-44-02-02
ECLASS 15.0	27-44-02-02		

Caractéristiques générales

Surface	Électrolaque	Degré de protection	IP65, enfiché
---------	--------------	---------------------	---------------

Dimensions

Distance des trous, longueur A2	70 mm	Entrée du câble	Non
Largeur boîtier C	30 mm	Largeur socle C 1	32 mm
Longueur boîtier	63 mm	Hauteur boîtier B	26 mm
Hauteur socle B 1	5 mm		

Version

Taille des entrées de câbles	none	Partie supérieure/sous-partie/Couvercle	Partie inférieure
Protection	a couvercle	Couple de serrage	0.5 Nm
Nombre d'entrées de câble vers le haut	0	Nombre d'entrées de câble latéralement	0
Version capot	avec couvercle	Version boîtier	Embase encastrée
Version système de fermeture	Verrouillage longitudinal sur la partie inférieure	Forme	Standard
Taille de construction	2	Entrée du câble	Non
Type	Embase (traversée)	Version étrier	Verrouillage longitudinal
Joint	NBR	Couleur (RAL)	RAL 7035
BG	2	Indiqué pour ModuPlug®	Non

Note importante

Informations sur le produit	Lors du montage des boîtiers, veillez à ce que le joint plat soit correctement placé.
-----------------------------	---

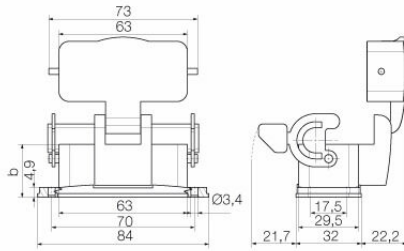
HDC 10A ADLU

Weidmüller Interface GmbH & Co. KG
Klingenbergstraße 26
D-32758 Detmold
Germany

www.weidmueller.com

Dessins

Dessin



Découpe de montage

