

## HDC 16B TOBO 1PG21G

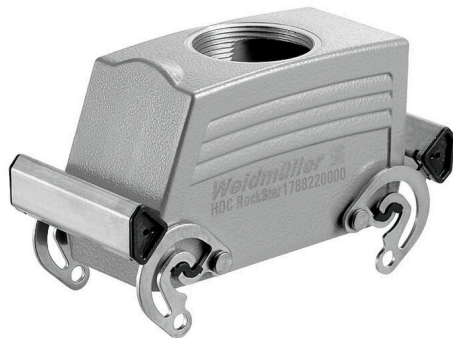
**Weidmüller Interface GmbH & Co. KG**

Klingenbergstraße 26

D-32758 Detmold

Germany

[www.weidmueller.com](http://www.weidmueller.com)



Les boîtiers CIE sont parfaitement protégés grâce à un alliage injecté et à un revêtement de surface à plusieurs couches.

Le système de verrouillage sophistiqué est fabriqué en acier inoxydable. Ce qui implique une longue vie utile, une excellente résistance à la corrosion et une bonne tenue aux chocs.

Le verrouillage du boîtier garantit la sécurité du système. Notre système à ressort, unique et breveté, garantit un verrouillage sûr du boîtier et protège ce dernier contre toute ouverture inopinée.

Le repérage laser permet une identification immédiate.

Pour pouvoir affecter chaque produit de façon immédiate, un repérage durable est imprimé au laser directement sur le boîtier.

Les boîtiers Weidmüller RockStar® IP65 / NEMA de type 4X s'imposent, quand il s'agit de coffrets industriels avec indice de protection IP65.

### Informations générales de commande

Version	CIE ,96 boîtiers, Taille de construction: 6, Degré de protection: IP65, enfiché, Entrée du câble de la partie supérieure, Boîtier du connecteur, Verrouillage latéral sur la partie supérieure, Standard, Taille des entrées de câbles: PG 21
Référence	<a href="#">1657490000</a>
Type	HDC 16B TOBO 1PG21G
GTIN (EAN)	4008190410544
Qté.	1 Pièce

## HDC 16B TOBO 1PG21G

Weidmüller Interface GmbH & Co. KG  
Klingenbergstraße 26  
D-32758 Detmold  
Germany

www.weidmueller.com

## Caractéristiques techniques

## Agréments

Agréments



ROHS Conforme

UL File Number Search [Site Web UL](#)

Certificat N° (cURus) E92202

## Dimensions et poids

Profondeur	93.3 mm	Profondeur (pouces)	3.6732 inch
Hauteur	61 mm	Hauteur (pouces)	2.4016 inch
Largeur	55 mm	Largeur (pouces)	2.1654 inch
Poids net	290 g		

## Températures

Température limite -40 °C ... 125 °C

## Conformité environnementale du produit

Statut de conformité RoHS Conforme sans exemption

REACH SVHC Potassium perfluorobutane sulfonate 29420-49-3

SCIP e98b2b24-ba23-41bf-8d19-0dda3647412f

Résistance aux agents chimiques	Substance	
	Substance	Acétone
	Résistance aux agents chimiques	Résistant sous condition
	Substance	Huile pour forage
	Résistance aux agents chimiques	Résistant
	Substance	Diesel
	Résistance aux agents chimiques	Résistant
	Substance	Éthanol
	Résistance aux agents chimiques	Résistant
	Substance	Huile de transmission
	Résistance aux agents chimiques	Résistant
	Substance	Huile hydraulique
	Résistance aux agents chimiques	Résistant
	Substance	Liquide de refroidissement
	Résistance aux agents chimiques	Résistant
	Substance	Essence au benzène
	Résistance aux agents chimiques	Résistant
	Substance	Suintement
	Résistance aux agents chimiques	Résistant
	Substance	Supercarburant
	Résistance aux agents chimiques	Résistant sous condition
	Substance	Eau
	Résistance aux agents chimiques	Résistant
	Substance	UV
	Résistance aux agents chimiques	Instable
	Substance	Ozone
	Résistance aux agents chimiques	Instable

## Classifications

ETIM 8.0	EC000437	ETIM 9.0	EC000437
ETIM 10.0	EC000437	ECLASS 14.0	27-44-02-02

Date de création 03.07.2026 08:51:24 MEZ

Niveau du catalogue / Dessins

## HDC 16B TOBO 1PG21G

**Weidmüller Interface GmbH & Co. KG**  
 Klingenbergstraße 26  
 D-32758 Detmold  
 Germany

www.weidmueller.com

## Caractéristiques techniques

ECLASS 15.0 27-44-02-02

### Caractéristiques générales

Surface	Électrolaque	Degré de protection	IP65, enfiché
---------	--------------	---------------------	---------------

### Dimensions

Entrée du câble	a. filetage	Largeur boîtier C	43 mm
Longueur boîtier	93.3 mm	Hauteur boîtier B	61 mm

### Version

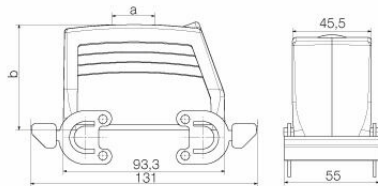
Taille des entrées de câbles	PG 21	Partie supérieure/sous-partie/Couvercle	Partie supérieure
Protection	sans couvercle	Nombre d'entrées de câble vers le haut	1
Nombre d'entrées de câble latéralement	0	Version boîtier	Entrée du câble de la partie supérieure, Boîtier du connecteur
Version système de fermeture	Verrouillage latéral sur la partie supérieure	Forme	Standard
Taille de construction	6	Entrée du câble	a. filetage
Type	Prise mâle	Version étrier	Verrouillage transversal
Joint	Pas de scellage	Filetage (intérieur)	PG 21
Couleur (RAL)	RAL 7035	BG	6
Indiqué pour ModuPlug®	Non		

**HDC 16B TOBO 1PG21G**

**Weidmüller Interface GmbH & Co. KG**  
Klingenbergstraße 26  
D-32758 Detmold  
Germany

**Dessins**

[www.weidmueller.com](http://www.weidmueller.com)



## HDC 16B TOBO 1PG21G

**Weidmüller Interface GmbH & Co. KG**  
Klingenbergstraße 26  
D-32758 Detmold  
Germany

www.weidmueller.com

## Accessoires

### Couvercle



Les boîtiers CIE sont parfaitement protégés grâce à un alliage injecté et à un revêtement de surface à plusieurs couches.

Le système de verrouillage sophistiqué est fabriqué en acier inoxydable. Ce qui implique une longue vie utile, une excellente résistance à la corrosion et une bonne tenue aux chocs.

Le verrouillage du boîtier garantit la sécurité du système. Notre système à ressort, unique et breveté, garantit un verrouillage sûr du boîtier et protège ce dernier contre toute ouverture inopinée.

Le repérage laser permet une identification immédiate. Pour pouvoir affecter chaque produit de façon immédiate, un repérage durable est imprimé au laser directement sur le boîtier.

Les boîtiers Weidmüller RockStar® IP65 / NEMA de type 4X s'imposent, quand il s'agit de coffrets industriels avec indice de protection IP65.

### Informations générales de commande

Type	HDC 16B DMDQ 4BO	Version
Référence	<a href="#">1665620000</a>	CIE ,96 boîtiers, Taille de construction: 6, Degré de protection: IP65,
GTIN (EAN)	4008190422646	enfiché, Couverture pour la partie supérieure, Verrouillage latéral sur la
Qté.	1 ST	partie supérieure, Standard, Taille des entrées de câbles: none

### Version IP68



En plus de la vaste gamme de boîtiers, Weidmüller propose une variété de presse-étoupes pour un large éventail d'applications.

Les presse-étoupes en laiton, plastique et acier inoxydable répondent aux classes de protection IP les plus diverses pour convenir à tout boîtier industriel.

En fonction de la série de presse-étoupes et de l'application, les presse-étoupes sont homologués et testés selon VDE, UL, UR, cULus, DNV GL ou EN 45545.

### Informations générales de commande

Type	VG 21-MS68	Version
Référence	<a href="#">1569110000</a>	VG MS (presse-étoupe laiton standard), Raccord à vis, droit, PG 21,
GTIN (EAN)	4008190168469	7.2 mm, OD min. 13 - OD max. 18 mm, IP54, IP66, IP67, IP68 - 5
Qté.	25 ST	bars (30 min.), IP69K, Laiton, nickelé
Type	VG 21-K68	Version
Référence	<a href="#">1569020000</a>	VG K (presse-étoupe plastique standard), Raccord à vis, droit, PG 21,
GTIN (EAN)	4008190032234	11 mm, OD min. 13 - OD max. 18 mm, IP54, IP66, IP67, IP68 - 5 bars
Qté.	25 ST	(30 min.), Polyamide 6