

## HDC 06B SDLU 2PG16G

**Weidmüller Interface GmbH & Co. KG**

Klingenbergstraße 26

D-32758 Detmold

Germany

[www.weidmueller.com](http://www.weidmueller.com)



Les boîtiers CIE sont parfaitement protégés grâce à un alliage injecté et à un revêtement de surface à plusieurs couches.

Le système de verrouillage sophistiqué est fabriqué en acier inoxydable. Ce qui implique une longue vie utile, une excellente résistance à la corrosion et une bonne tenue aux chocs.

Le verrouillage du boîtier garantit la sécurité du système. Notre système à ressort, unique et breveté, garantit un verrouillage sûr du boîtier et protège ce dernier contre toute ouverture inopinée.

Le repérage laser permet une identification immédiate.

Pour pouvoir affecter chaque produit de façon immédiate, un repérage durable est imprimé au laser directement sur le boîtier.

Les boîtiers Weidmüller RockStar® IP65 / NEMA de type 4X s'imposent, quand il s'agit de coffrets industriels avec indice de protection IP65.

### Informations générales de commande

|            |   |
|------------|---|
| Version    | CIE ,96 boîtiers, Taille de construction: 3, Degré de protection: IP65, enfiché, Embase en saillie, Verrouillage longitudinal sur la partie inférieure, Standard, avec couvercle, Taille des entrées de câbles: PG 16 |
| Référence  | <a href="#">1652990000</a>  |
| Type       | HDC 06B SDLU 2PG16G   |
| GTIN (EAN) | 4008190403065   |
| Qté.       | 1 Pièce   |

## HDC 06B SDLU 2PG16G

Weidmüller Interface GmbH & Co. KG  
Klingenbergstraße 26  
D-32758 Detmold  
Germany

www.weidmueller.com

## Caractéristiques techniques

## Agréments

Agréments



|                       |                             |
|-----------------------|-----------------------------|
| ROHS                  | Conforme                    |
| UL File Number Search | <a href="#">Site Web UL</a> |
| Certificat N° (cURus) | E92202                      |

## Dimensions et poids

|                          |         |                          |             |
|--------------------------|---------|--------------------------|-------------|
| Hauteur                  | 72 mm   | Hauteur (pouces)         | 2.8346 inch |
| Largeur                  | 92.5 mm | Largeur (pouces)         | 3.6417 inch |
| Cote de fixation hauteur | 40 mm   | Cote de fixation largeur | 70 mm       |
| Poids net                | 285 g   |                          |             |

## Températures

Température limite -40 °C ... 125 °C

## Conformité environnementale du produit

|                                 |  |                            |
|---------------------------------|--|----------------------------|
| Statut de conformité RoHS       | Conforme sans exemption                        |                            |
| REACH SVHC                      | Potassium perfluorobutane sulfonate 29420-49-3 |                            |
| SCIP                            | e98b2b24-ba23-41bf-8d19-0dda3647412f           |                            |
| Résistance aux agents chimiques | Substance                                      | Acétone                    |
|                                 | Résistance aux agents chimiques                | Résistant sous condition   |
|                                 | Substance                                      | Huile pour forage          |
|                                 | Résistance aux agents chimiques                | Résistant                  |
|                                 | Substance                                      | Diesel                     |
|                                 | Résistance aux agents chimiques                | Résistant                  |
|                                 | Substance                                      | Éthanol                    |
|                                 | Résistance aux agents chimiques                | Résistant                  |
|                                 | Substance                                      | Huile de transmission      |
|                                 | Résistance aux agents chimiques                | Résistant                  |
|                                 | Substance                                      | Huile hydraulique          |
|                                 | Résistance aux agents chimiques                | Résistant                  |
|                                 | Substance                                      | Liquide de refroidissement |
|                                 | Résistance aux agents chimiques                | Résistant                  |
|                                 | Substance                                      | Essence au benzène         |
|                                 | Résistance aux agents chimiques                | Résistant                  |
|                                 | Substance                                      | Suintement                 |
|                                 | Résistance aux agents chimiques                | Résistant                  |
|                                 | Substance                                      | Supercarburant             |
|                                 | Résistance aux agents chimiques                | Résistant sous condition   |
| Substance                       | Eau  |                            |
| Résistance aux agents chimiques | Résistant                                      |                            |
| Substance                       | UV   |                            |
| Résistance aux agents chimiques | Instable                                       |                            |
| Substance                       | Ozone  |                            |
| Résistance aux agents chimiques | Instable                                       |                            |

## Classifications

|           |          |             |             |
|-----------|----------|-------------|-------------|
| ETIM 8.0  | EC000437 | ETIM 9.0    | EC000437    |
| ETIM 10.0 | EC000437 | ECLASS 14.0 | 27-44-02-02 |

Date de création 13.06.2026 08:25:05 MEZ

Niveau du catalogue / Dessins

## HDC 06B SDLU 2PG16G

**Weidmüller Interface GmbH & Co. KG**  
 Klingenbergstraße 26  
 D-32758 Detmold  
 Germany

www.weidmueller.com

## Caractéristiques techniques

ECLASS 15.0 27-44-02-02

## Caractéristiques générales

|         |              |                     |               |
|---------|--------------|---------------------|---------------|
| Surface | Électrolaque | Degré de protection | IP65, enfiché |
|---------|--------------|---------------------|---------------|

## Dimensions

|                                 |       |                   |             |
|---------------------------------|-------|-------------------|-------------|
| Distance des trous, longueur A2 | 70 mm | Entrée du câble   | a. filetage |
| Largeur boîtier C               | 43 mm | Largeur socle C1  | 54.5 mm     |
| Longueur boîtier                | 60 mm | Hauteur boîtier B | 54 mm       |
| Hauteur socle B1                | 5 mm  |                   |             |

## Version

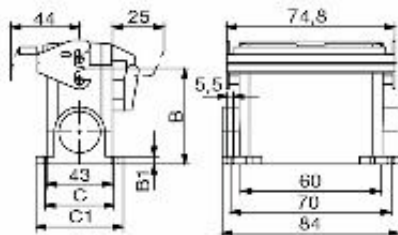
|  |  |   |                           |
|--|--|---|---------------------------|
| Taille des entrées de câbles           | PG 16  | Partie supérieure/sous-partie/Couvercle | Partie inférieure         |
| Protection                             | a couvercle  | Couple de serrage                       | 1.2 Nm                    |
| Nombre d'entrées de câble vers le haut | 0  | Nombre d'entrées de câble latéralement  | 2                         |
| Version capot                          | avec couvercle                                     | Version boîtier                         | Embase en saillie         |
| Version système de fermeture           | Verrouillage longitudinal sur la partie inférieure | Forme                                   | Standard                  |
| Taille de construction                 | 3  | Entrée du câble                         | a. filetage               |
| Type                                   | Base du boîtier                                    | Version étrier                          | Verrouillage longitudinal |
| Joint                                  | NBR  | Filetage (intérieur)                    | PG 16                     |
| Couleur (RAL)                          | RAL 7035   | BG                                      | 3                         |
| Indiqué pour ModuPlug®                 | Non  |   |                           |

**HDC 06B SDLU 2PG16G**

**Weidmüller Interface GmbH & Co. KG**  
Klingenbergstraße 26  
D-32758 Detmold  
Germany

**Dessins**

[www.weidmueller.com](http://www.weidmueller.com)



## HDC 06B SDLU 2PG16G

**Weidmüller Interface GmbH & Co. KG**  
 Klingenbergstraße 26  
 D-32758 Detmold  
 Germany

www.weidmueller.com

## Accessoires

### Version IP68



En plus de la vaste gamme de boîtiers, Weidmüller propose une variété de presse-étoupes pour un large éventail d'applications.

Les presse-étoupes en laiton, plastique et acier inoxydable répondent aux classes de protection IP les plus diverses pour convenir à tout boîtier industriel.

En fonction de la série de presse-étoupes et de l'application, les presse-étoupes sont homologués et testés selon VDE, UL, UR, cULus, DNV GL ou EN 45545.

### Informations générales de commande

|            |                            |   |
|------------|----------------------------|---|
| Type       | VG 16-MS68                 | Version   |
| Référence  | <a href="#">1569100000</a> | VG MS (presse-étoupe laiton standard), Raccord à vis, droit, PG 16,   |
| GTIN (EAN) | 4008190051969              | 6.5 mm, OD min. 10 - OD max. 14 mm, IP54, IP66, IP67, IP68 - 5        |
| Qté.       | 25 ST                      | bars (30 min.), IP69K, Laiton, nickelé                                |
| Type       | VG 16-K68                  | Version   |
| Référence  | <a href="#">1569010000</a> | VG K (presse-étoupe plastique standard), Raccord à vis, droit, PG 16, |
| GTIN (EAN) | 4008190004460              | 10 mm, OD min. 10 - OD max. 14 mm, IP54, IP66, IP67, IP68 - 5 bars    |
| Qté.       | 50 ST                      | (30 min.), Polyamide 6  |