

HDC-C-HD-SM0.5AU

Weidmüller Interface GmbH & Co. KG

Klingenbergstraße 26

D-32758 Detmold

Germany

www.weidmueller.com



Le sertissage est une liaison électrique sûre et fiable entre le conducteur et le contact. Une connexion sertie idéale est étanche aux gaz et insensible à la corrosion.

Informations générales de commande

| | |
|------------|--|
| Version | Connecteurs industriels étanches, Contact à sertir, HD, HDD, HQ, MixMate, Mâle, Section de raccordement du conducteur, max.: 0.5, décollé, Alliage de cuivre |
| Référence | 1651630000 |
| Type | HDC-C-HD-SM0.5AU |
| GTIN (EAN) | 4008190400309 |
| Qté. | 100 Pièce |

HDC-C-HD-SM0.5AU

Weidmüller Interface GmbH & Co. KG

Klingenbergstraße 26

D-32758 Detmold

Germany

www.weidmueller.com

Caractéristiques techniques

Agréments

Agréments



ROHS Conforme

UL File Number Search [Site Web UL](#)

Certificat N° (cURus) E92202

Dimensions et poids

| | | | |
|----------|--------|-----------|--------|
| Diamètre | 3.2 mm | Poids net | 0.66 g |
|----------|--------|-----------|--------|

Conformité environnementale du produit

Statut de conformité RoHS Conforme avec exemption

Exemption RoHS (le cas échéant/
connue) 6c

REACH SVHC Lead 7439-92-1

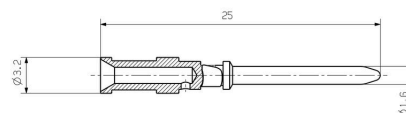
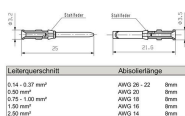
SCIP 6eabd5ae-2d6b-409e-8bdf-87c27ee10e40

Classifications

| | | | |
|-------------|-------------|-------------|-------------|
| ETIM 8.0 | EC000796 | ETIM 9.0 | EC000796 |
| ETIM 10.0 | EC000796 | ECLASS 14.0 | 27-44-02-04 |
| ECLASS 15.0 | 27-44-02-04 | | |

Caractéristiques générales

| | | | |
|---|-----------------------|---|----------------------|
| Diamètre du contact mâle Ø | 1.6 mm | Longueur de dénudage, raccordement nominal | 8 mm |
| Type de raccordement | Raccordement à sertir | Version insert | HD, HDD, HQ, MixMate |
| Résistance de passage | ≤4 mΩ | Section de raccordement du conducteur, 0.5 mm ² max. | |
| Section de raccordement du conducteur, 0.5 mm ² min. | | Surface | or |
| Cycles d'enfichage | ≥ 500 | Type | Mâle |
| Matériau de base | Alliage de cuivre | Série | HD |
| Contacts | décolleté | Section de raccordement de conducteur 0.5 - 0.5 mm ² | |
| Matériau des contacts | Alliage de cuivre | | |



HDC-C-HD-SM0.5AU

Weidmüller Interface GmbH & Co. KG
 Klingenbergstraße 26
 D-32758 Detmold
 Germany

www.weidmueller.com

Accessoires

Crimping tools



Pincès à sertir pour contacts décolletés

- Le verrouillage forcé garantit la qualité du sertissage
- Possibilité de déverrouillage en cas de fausse manoeuvre
- Butée de positionnement précis des contacts

Informations générales de commande

| | | | |
|------------|----------------------------|---------|---|
| Type | CTX CM 1.6/2.5 | Version | |
| Référence | 9018490000 | Version | Presse, Pince à sertir les contacts, 0.14mm ² , 4mm ² , Sertissage W |
| GTIN (EAN) | 4008190884598 | | |
| Qté. | 1 ST | | |
| Type | CTIN CM 1.6/2.5 | Version | |
| Référence | 9205430000 | Version | Presse, Pince à sertir les contacts, 0.14mm ² , 6mm ² , Sertissage avec |
| GTIN (EAN) | 4032248733446 | | 4 empreintes |
| Qté. | 1 ST | | |

Outils de rupture de contact



Weidmüller offre une gamme de pincès à sertir, d'outils de rupture de contact, et d'outils pour la fibre optique.

Informations générales de commande

| | | | |
|------------|----------------------------|---------|---|
| Type | REMOVAL TOOL HD | Version | |
| Référence | 1866730000 | Version | Outils, Outil de démontage des contacts |
| GTIN (EAN) | 4032248437054 | | |
| Qté. | 1 ST | | |

HDC-C-HD-SM0.5AU

Weidmüller Interface GmbH & Co. KG
 Klingenbergstraße 26
 D-32758 Detmold
 Germany

www.weidmueller.com

Accessoires

4/2 pôles



La série HQ – de petites dimensions et pourtant si grande. Les caractéristiques électriques parlent d'elles-mêmes. Les contacts à sertir HD et HX, qui ont fait leurs preuves, peuvent également être utilisés ici.

Le niveau de raccordement du conducteur est conçu pour contacts à sertir. Le raccordement à sertissage éprouvé est couramment utilisé depuis des décennies. Les contacts à sertir ne sont pas inclus dans la livraison des inserts.

Nombre de pôles : 4/2 (+PE)

Courant nominal : 40/10 A

Tension nominale : 690 / 250 V

Tension nominale selon UL/CSA : 600 V AC/DC

Informations générales de commande

| | | |
|------------|----------------------------|--|
| Type | HDC HQ 4/2 FC | Version |
| Référence | 1003160000 | CIE ,96 Connecteur enfichable, Femelle, 690 V, 40 A, Nombre de pôles: 6, Raccordement à sertir, Taille de construction: HQ |
| GTIN (EAN) | 4032248698158 | |
| Qté. | 1 ST | |
| Type | HDC HQ 4/2 MC | Version |
| Référence | 1003170000 | CIE ,96 Connecteur enfichable, Mâle, 690 V, 40 A, Nombre de pôles: 6, Raccordement à sertir, Taille de construction: HQ |
| GTIN (EAN) | 4032248698165 | |
| Qté. | 1 ST | |