

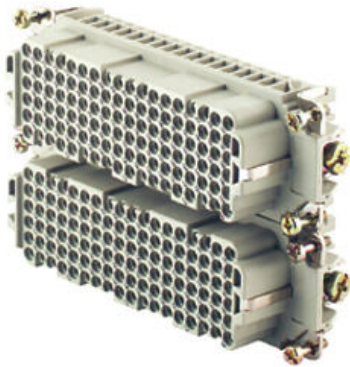
**HDC HDD 108 FC 109-216****Weidmüller Interface GmbH & Co. KG**

Klingenbergstraße 26

D-32758 Detmold

Germany

www.weidmueller.com



La série HDD avec contacts à sertir décollés est conçue pour un grand nombre de pôles et des espaces exigus. Grâce à la faible taille, vous pouvez gagner de la place dans l'installation sans être limités en nombre de pôles. Le niveau de raccordement du conducteur est conçu pour contacts à sertir. La méthode de raccordement à sertissage éprouvée est couramment utilisée depuis des décennies. Les contacts à sertir ne sont pas inclus dans la livraison des inserts.

**Informations générales de commande**

Version	CIE ,96 Connecteur enfichable, Femelle, 250 V, 10 A, Nombre de pôles: 108, Raccordement à sertir, Taille de construction: 8
Référence	<a href="#">1651300000</a>
Type	HDC HDD 108 FC 109-216
GTIN (EAN)	4008190299903
Qté.	1 Pièce

## HDC HDD 108 FC 109-216

**Weidmüller Interface GmbH & Co. KG**  
 Klingenbergstraße 26  
 D-32758 Detmold  
 Germany

## Caractéristiques techniques

www.weidmueller.com

## Agréments

Agréments



ROHS	Conforme
UL File Number Search	<a href="#">Site Web UL</a>
Certificat N° (cURus)	E92202

## Dimensions et poids

Profondeur	111 mm	Profondeur (pouces)	4.3701 inch
Hauteur	35 mm	Hauteur (pouces)	1.378 inch
Largeur	34 mm	Largeur (pouces)	1.3386 inch
Poids net	76 g		

## Températures

Température limite	-40 °C ... 125 °C
--------------------	-------------------

## Conformité environnementale du produit

Statut de conformité RoHS	Conforme sans exemption
REACH SVHC	Potassium perfluorobutane sulfonate 29420-49-3
SCIP	1609748e-c278-4c9b-b3d1-e6215d2988cd

Résistance aux agents chimiques	Substance	Acétone
	Résistance aux agents chimiques	Résistant
	Substance	Ammoniac, aqueuse
	Résistance aux agents chimiques	Résistant sous condition
	Substance	Essence
	Résistance aux agents chimiques	Résistant
	Substance	Benzène
	Résistance aux agents chimiques	Résistant
	Substance	Carburant diesel
	Résistance aux agents chimiques	Résistant sous condition
	Substance	Acide acétique, concentré
	Résistance aux agents chimiques	Résistant
	Substance	Hydroxyde de potassium
	Résistance aux agents chimiques	Résistant sous condition
	Substance	Méthanol
	Résistance aux agents chimiques	Résistant sous condition
Substance	Huile moteur	
Résistance aux agents chimiques	Résistant sous condition	
Substance	Soude, diluée	
Résistance aux agents chimiques	Résistant	
Substance	Hydrochlorofluorocarbures	
Résistance aux agents chimiques	Résistant sous condition	
Substance	Utilisation en extérieur	
Résistance aux agents chimiques	Résistant sous condition	

## Classifications

ETIM 8.0	EC000438	ETIM 9.0	EC000438
ETIM 10.0	EC000438	ECLASS 14.0	27-44-02-05
ECLASS 15.0	27-44-02-05		

## HDC HDD 108 FC 109-216

Weidmüller Interface GmbH &amp; Co. KG

Klingenbergstraße 26

D-32758 Detmold

Germany

www.weidmueller.com

## Caractéristiques techniques

## Caractéristiques générales

Nombre de pôles	108	
Cycles d'enfichage Ag	≥ 500	
Cycles d'enfichage Au	≥ 500	
Type de raccordement	Raccordement à sertir	
Taille de construction	8	
Classe d'inflammabilité selon UL 94	V-0	
Résistance de passage	≤4 mΩ	
Couleur	beige	
Résistance d'isolation	1010 Ω	
Matériau isolant	PC renforcé fibre de verre (listé UL et qualifié ferroviaire)	
Groupe de matériaux isolants	IIIa	
Section de raccordement du conducteur	2.5 mm <sup>2</sup>	
Couple de serrage, max., raccordement PE	1.5 Nm	
Type	Femelle	
Degré de pollution	3	
Couple de serrage, min., raccordement PE	1.2 Nm	
Matériau de base	Alliage de cuivre	
Série	HDD	
Tension nominale (DIN EN 61984)	250 V	
RTension nominale selon UL/CSA	600 V AC/DC	
Tension de choc nominale (DIN EN 61984)	4 kV	
Courant nominal (DIN EN 61984)	10 A	
Courant nominal (UR)	Section de raccordement du conducteur AWG	AWG 14
	Courant nominal	10 A
	Section de raccordement du conducteur AWG	AWG 16
	Courant nominal	7 A
	Section de raccordement du conducteur AWG	AWG 18
	Courant nominal	7 A
	Section de raccordement du conducteur AWG	AWG 20
	Courant nominal	2.75 A
	Section de raccordement du conducteur AWG	AWG 22
	Courant nominal	2.75 A
	Section de raccordement du conducteur AWG	AWG 24
	Courant nominal	2.75 A
Courant nominal (cUR)	Section de raccordement du conducteur AWG	AWG 14
	Courant nominal	6 A
	Section de raccordement du conducteur AWG	AWG 16
	Courant nominal	3.5 A
	Section de raccordement du conducteur AWG	AWG 18
	Courant nominal	3.5 A
	Section de raccordement du conducteur AWG	AWG 20
	Courant nominal	1.47 A
	Section de raccordement du conducteur AWG	AWG 22
	Courant nominal	1.47 A
	Section de raccordement du conducteur AWG	AWG 24
	Courant nominal	1.47 A
Sans halogène	true	
Faible dégagement de fumée selon DIN EN 45545-2	Oui	
BG	8	
Nombre de contacts de signaux	0	
Nombres de contacts de puissance	108	

## HDC HDD 108 FC 109-216

Weidmüller Interface GmbH &amp; Co. KG

Klingenbergstraße 26

D-32758 Detmold

Germany

www.weidmueller.com

## Caractéristiques techniques

## Dimensions

Largeur	34 mm	Longueur support	111 mm
Hauteur femelle	33 mm		

## Caractéristiques de raccordement PE

Type de raccordement PE	Raccordement vissé	Cote de lame fendue (raccordement PE)	SD 0,6 x 3,5, SD 0,8 x 4,0
Longueur de dénudage, raccordement PE	10 mm	Couple de serrage, max., raccordement PE	1.5 Nm
Couple de serrage, min., raccordement PE	1.2 Nm	Vis de fixation	M 4
Section nominale	2.5 mm <sup>2</sup>	Section de raccordement du conducteur AWG 20 (PE), min.	
Section de raccordement du conducteur AWG 14 AWG (PE), max.			

## Version

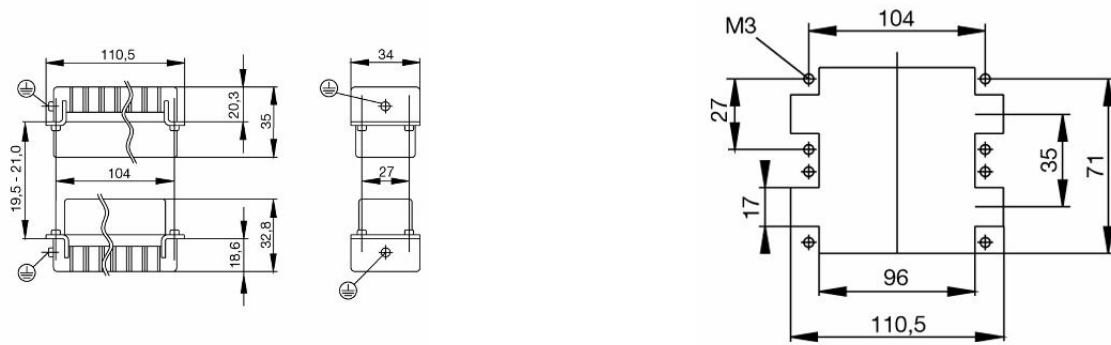
Section de raccordement du conducteur, AWG 14 AWG, max.		Longueur de dénudage, raccordement nominal	8 mm
Type de raccordement	Raccordement à sertir	Taille de construction	8
Résistance de passage	≤4 mΩ	Section de raccordement du conducteur, AWG 26 AWG, min.	
Section de raccordement du conducteur, 2.5 mm <sup>2</sup> max.		Section de raccordement du conducteur, 0.5 mm <sup>2</sup> min.	
Section de raccordement du conducteur, 2.5 mm <sup>2</sup> souple, max.		Section de raccordement du conducteur, 0.5 mm <sup>2</sup> souple, min.	
Section de raccordement du conducteur, 2.05 mm <sup>2</sup> max.		Section de raccordement du conducteur, 0.14 mm <sup>2</sup> min.	
Matériau de base	Alliage de cuivre	BG	8

HDC HDD 108 FC 109-216

Weidmüller Interface GmbH & Co. KG  
Klingenbergstraße 26  
D-32758 Detmold  
Germany

Dessins

[www.weidmueller.com](http://www.weidmueller.com)



## HDC HDD 108 FC 109-216

**Weidmüller Interface GmbH & Co. KG**  
 Klingenbergstraße 26  
 D-32758 Detmold  
 Germany

www.weidmueller.com

## Accessoires

### DSTV



Nous proposons différents accessoires pour nos inserts.  
 Ainsi que des codages pour les inserts.

### Informations générales de commande

Type	DSTV COST4	Version
Référence	<a href="#">1471300000</a>	Connecteurs industriels étanches, Accessoires, Système de codage
GTIN (EAN)	4008190017354	
Qté.	100 ST	
Type	DSTV COBU5	Version
Référence	<a href="#">1471500000</a>	Connecteurs industriels étanches, Accessoires, Élément de codage
GTIN (EAN)	4008190178543	
Qté.	100 ST	

### Tournevis droit



Tournevis isolé VDE pour vis tête fendue, SDI DIN 7437,  
 ISO 2380/2, empreinte selon DIN 5264, ISO 2380/1,  
 poignée SoftFinish

### Informations générales de commande

Type	SDIS 0.6X3.5X100	Version
Référence	<a href="#">9008390000</a>	Tournevis, Tournevis
GTIN (EAN)	4032248056354	
Qté.	1 ST	
Type	SDS 0.6X3.5X100	Version
Référence	<a href="#">9008330000</a>	Tournevis, Tournevis
GTIN (EAN)	4032248056286	
Qté.	1 ST	
Type	SDIS 0.8X4.0X100	Version
Référence	<a href="#">9008400000</a>	Tournevis, Tournevis
GTIN (EAN)	4032248056361	
Qté.	1 ST	
Type	SDS 0.8X4.0X100	Version
Référence	<a href="#">9008340000</a>	Tournevis, Tournevis
GTIN (EAN)	4032248056293	
Qté.	1 ST	

## HDC HDD 108 FC 109-216

**Weidmüller Interface GmbH & Co. KG**  
 Klingenbergstraße 26  
 D-32758 Detmold  
 Germany

www.weidmueller.com

## Accessoires

### Tournevis cruciforme, type Pozidriv



Tournevis cruciforme isolé VDE, type Pozidriv, SDIK PZ DIN 7438, ISO 8764/2-PZ, emmanchement selon ISO 8764-PZ, poignée SoftFinish

### Informations générales de commande

Type	SDIK PZ 1	Version
Référence	<a href="#">9008900000</a>	Tournevis, Tournevis
GTIN (EAN)	4032248266685	
Qté.	1 ST	

Type	SDK PZ 1	Version
Référence	<a href="#">9008530000</a>	Tournevis, Tournevis
GTIN (EAN)	4032248056521	
Qté.	1 ST	

### Crimping tools



Pincès à sertir pour contacts décollés

- Le verrouillage forcé garantit la qualité du sertissage
- Possibilité de déverrouillage en cas de fausse manoeuvre
- Butée de positionnement précis des contacts

### Informations générales de commande

Type	CTX CM 1.6/2.5	Version
Référence	<a href="#">9018490000</a>	Presse, Pince à sertir les contacts, 0.14mm², 4mm², Sertissage W
GTIN (EAN)	4008190884598	
Qté.	1 ST	

Type	CTIN CM 1.6/2.5	Version
Référence	<a href="#">9205430000</a>	Presse, Pince à sertir les contacts, 0.14mm², 6mm², Sertissage avec
GTIN (EAN)	4032248733446	4 empreintes
Qté.	1 ST	

## HDC HDD 108 FC 109-216

**Weidmüller Interface GmbH & Co. KG**  
 Klingenbergstraße 26  
 D-32758 Detmold  
 Germany

www.weidmueller.com

## Accessoires

### Outils de rupture de contact



Weidmüller offre une gamme de pinces à sertir, d'outils de rupture de contact, et d'outils pour la fibre optique.

### Informations générales de commande

Type	REMOVAL TOOL HD	Version	
Référence	<a href="#">1866730000</a>	Outils, Outil de démontage des contacts	
GTIN (EAN)	4032248437054		
Qté.	1 ST		

### Contacts à sertir HD



Le sertissage est une liaison électrique sûre et fiable entre le conducteur et le contact. Une connexion sertie idéale est étanche aux gaz et insensible à la corrosion.

### Informations générales de commande

Type	HDC-C-HD-BM0.14-0.37AG	Version	
Référence	<a href="#">1651570000</a>	Connecteurs industriels étanches, Contact à sertir, HD, HDD, HQ, MixMate, Femelle, Section de raccordement du conducteur, max.: 0.37, décollé, Alliage de cuivre	
GTIN (EAN)	4008190400248		
Qté.	100 ST		
Type	HDC-C-HD-BM0.5AG	Version	
Référence	<a href="#">1651580000</a>	Connecteurs industriels étanches, Contact à sertir, HD, HDD, HQ, MixMate, Femelle, Section de raccordement du conducteur, max.: 0.5, décollé, Alliage de cuivre	
GTIN (EAN)	4008190400255		
Qté.	100 ST		
Type	HDC-C-HD-BM0.75-1.00AG	Version	
Référence	<a href="#">1601760000</a>	Connecteurs industriels étanches, Contact à sertir, HD, HDD, HQ, MixMate, Femelle, Section de raccordement du conducteur, max.: 1, décollé, Alliage de cuivre	
GTIN (EAN)	4008190158354		
Qté.	100 ST		
Type	HDC-C-HD-BM1.5AG	Version	
Référence	<a href="#">1651600000</a>	Connecteurs industriels étanches, Contact à sertir, HD, HDD, HQ, MixMate, Femelle, Section de raccordement du conducteur, max.: 1.5, décollé, Alliage de cuivre	
GTIN (EAN)	4008190400279		
Qté.	100 ST		
Type	HDC-C-HD-BM2.5AG	Version	
Référence	<a href="#">1651610000</a>	Connecteurs industriels étanches, Contact à sertir, HD, HDD, HQ, MixMate, Femelle, Section de raccordement du conducteur, max.: 2.5, décollé, Alliage de cuivre	
GTIN (EAN)	4008190400286		
Qté.	100 ST		

## HDC HDD 108 FC 109-216

**Weidmüller Interface GmbH & Co. KG**  
 Klingenbergstraße 26  
 D-32758 Detmold  
 Germany

www.weidmueller.com

### Accessoires

Type	HDC-C-HD-BM0.14-0.37AU	Version
Référence	<a href="#">1651670000</a>	Connecteurs industriels étanches, Contact à sertir, HD, HDD, HQ,
GTIN (EAN)	4008190400347	MixMate, Femelle, Section de raccordement du conducteur, max.:
Qté.	100 ST	0.37, décolleté, Alliage de cuivre
Type	HDC-C-HD-BM0.5AU	Version
Référence	<a href="#">1651680000</a>	Connecteurs industriels étanches, Contact à sertir, HD, HDD, HQ,
GTIN (EAN)	4008190400354	MixMate, Femelle, Section de raccordement du conducteur, max.: 0.5,
Qté.	100 ST	décolleté, Alliage de cuivre
Type	HDC-C-HD-BM0.75-1.00AU	Version
Référence	<a href="#">1651690000</a>	Connecteurs industriels étanches, Contact à sertir, HD, HDD, HQ,
GTIN (EAN)	4008190400361	MixMate, Femelle, Section de raccordement du conducteur, max.: 1,
Qté.	100 ST	décolleté, Alliage de cuivre
Type	HDC-C-HD-BM1.5AU	Version
Référence	<a href="#">1651700000</a>	Connecteurs industriels étanches, Contact à sertir, HD, HDD, HQ,
GTIN (EAN)	4008190400378	MixMate, Femelle, Section de raccordement du conducteur, max.: 1.5,
Qté.	100 ST	décolleté, Alliage de cuivre
Type	HDC-C-HD-BM2.5AU	Version
Référence	<a href="#">1651710000</a>	Connecteurs industriels étanches, Contact à sertir, HD, HDD, HQ,
GTIN (EAN)	4008190400385	MixMate, Femelle, Section de raccordement du conducteur, max.: 2.5,
Qté.	100 ST	décolleté, Alliage de cuivre