

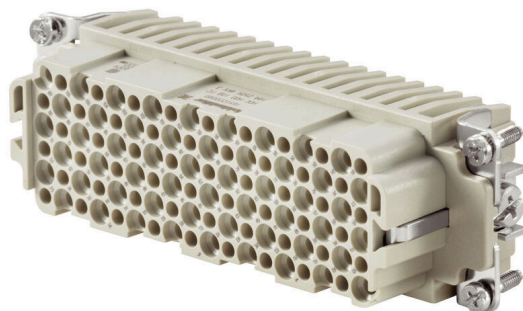
HDC HDD 108 FC**Weidmüller Interface GmbH & Co. KG**

Klingenbergstraße 26

D-32758 Detmold

Germany

www.weidmueller.com



La série HDD avec contacts à sertir décolletés est conçue pour une grande densité de pôles dans un encombrement réduit. Grâce à la faible taille, les utilisateurs gagnent de la place dans l'installation sans être limités en nombre de pôles.

Le raccordement de conducteur est réalisé par un contact à sertir. La technique de raccordement à sertir, qui a fait ses preuves, est utilisée depuis des décennies. Les contacts à sertir ne sont pas compris dans la livraison des inserts.

Nombre de pôles : 108

Courant nominal : 10 A

Tension nominale : 250 V

Tension nominale selon UL/CSA : 600 V AC/DC

Informations générales de commande

Version	CIE ,96 Connecteur enfichable, Femelle, 250 V, 10 A, Nombre de pôles: 108, Raccordement à sertir, Taille de construction: 8
Référence	1651220000
Type	HDC HDD 108 FC
GTIN (EAN)	4008190299828
Qté.	1 Pièce

Technical data

Agréments

Agréments



ROHS Conforme

UL File Number Search [Site Web UL](#)

Certificat N° (cURus) E92202

Dimensions et poids

Profondeur	111 mm	Profondeur (pouces)	4.3701 inch
Hauteur	33 mm	Hauteur (pouces)	1.2992 inch
Largeur	34 mm	Largeur (pouces)	1.3386 inch
Poids net	76 g		

Températures

Température limite -40 °C ... 125 °C

Conformité environnementale du produit

Statut de conformité RoHS Conforme sans exemption

REACH SVHC Potassium perfluorobutane sulfonate 29420-49-3

SCIP 1609748e-c278-4c9b-b3d1-e6215d2988cd

Résistance aux agents chimiques

Substance	Acétone
Résistance aux agents chimiques	Résistant
Substance	Ammoniac, aqueuse
Résistance aux agents chimiques	Résistant sous condition
Substance	Essence
Résistance aux agents chimiques	Résistant
Substance	Benzène
Résistance aux agents chimiques	Résistant
Substance	Carburant diesel
Résistance aux agents chimiques	Résistant sous condition
Substance	Acide acétique, concentré
Résistance aux agents chimiques	Résistant
Substance	Hydroxyde de potassium
Résistance aux agents chimiques	Résistant sous condition
Substance	Méthanol
Résistance aux agents chimiques	Résistant sous condition
Substance	Huile moteur
Résistance aux agents chimiques	Résistant sous condition
Substance	Soude, diluée
Résistance aux agents chimiques	Résistant
Substance	Hydrochlorofluorocarbures
Résistance aux agents chimiques	Résistant sous condition
Substance	Utilisation en extérieur
Résistance aux agents chimiques	Résistant sous condition

Classifications

ETIM 8.0	EC000438	ETIM 9.0	EC000438
ETIM 10.0	EC000438	ECLASS 14.0	27-44-02-05
ECLASS 15.0	27-44-02-05		

HDC HDD 108 FC

Weidmüller Interface GmbH & Co. KG

Klingenbergstraße 26

D-32758 Detmold

Germany

www.weidmueller.com

Technical data

Caractéristiques générales

Nombre de pôles	108	
Cycles d'enfichage Ag	≥ 500	
Cycles d'enfichage Au	≥ 500	
Type de raccordement	Raccordement à sertir	
Taille de construction	8	
Classe d'inflammabilité selon UL 94	V-0	
Résistance de passage	≤4 mΩ	
Couleur	beige	
Résistance d'isolation	1010 Ω	
Matériau isolant	PC renforcé fibre de verre (listé UL et qualifié ferroviaire)	
Groupe de matériaux isolants	IIIa	
Section de raccordement du conducteur	2.5 mm²	
Type	Femelle	
Degré de pollution	3	
Matériau de base	Alliage de cuivre	
Série	HDD	
Tension nominale (DIN EN 61984)	250 V	
RTension nominale selon UL/CSA	600 V AC/DC	
Tension de choc nominale (DIN EN 61984)	4 kV	
Courant nominal (DIN EN 61984)	10 A	
Courant nominal (UR)	Section de raccordement du conducteur AWG	AWG 14
	Courant nominal	10 A
	Section de raccordement du conducteur AWG	AWG 16
	Courant nominal	7 A
	Section de raccordement du conducteur AWG	AWG 18
	Courant nominal	7 A
	Section de raccordement du conducteur AWG	AWG 20
	Courant nominal	2.75 A
	Section de raccordement du conducteur AWG	AWG 22
	Courant nominal	2.75 A
	Section de raccordement du conducteur AWG	AWG 24
	Courant nominal	2.75 A
Courant nominal (cUR)	Section de raccordement du conducteur AWG	AWG 14
	Courant nominal	6 A
	Section de raccordement du conducteur AWG	AWG 16
	Courant nominal	3.5 A
	Section de raccordement du conducteur AWG	AWG 18
	Courant nominal	3.5 A
	Section de raccordement du conducteur AWG	AWG 20
	Courant nominal	1.47 A
	Section de raccordement du conducteur AWG	AWG 22
	Courant nominal	1.47 A
	Section de raccordement du conducteur AWG	AWG 24
	Courant nominal	1.47 A
Sans halogène	true	
Faible dégagement de fumée selon DIN EN 45545-2	Oui	
BG	8	
Nombre de contacts de signaux	0	
Nombres de contacts de puissance	108	

Dimensions

Largeur	34 mm	Longueur support	111 mm
Hauteur femelle	33 mm		

HDC HDD 108 FC

Weidmüller Interface GmbH & Co. KG

Klingenbergstraße 26

D-32758 Detmold

Germany

www.weidmueller.com

Technical data

Caractéristiques nominales selon IECEx/ATEX

Certificat N° (IECEX)	TUEV24ATEX9197X	Courant (IECEX)	3 A
Courant (ATEX)	3 A	Certificat N° (ATEX)	IECEXTUR24.0077X
Section max. du conducteur (IECEX)	2.5 mm ²	Tension max. (ATEX)	250 V
Section max. du conducteur (ATEX)	2.5 mm ²	Tension max. (IECEX)	250 V

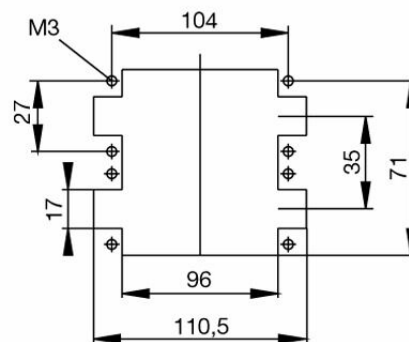
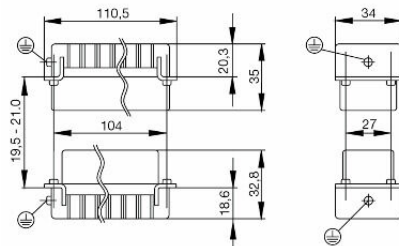
Caractéristiques de raccordement PE

Type de raccordement PE	Raccordement vissé	Cote de lame fendue (raccordement PE)	SD 0,6 x 3,5, SD 0,8 x 4,0
Longueur de dénudage, raccordement PE	10 mm	Couple de serrage, max., raccordement PE	1.5 Nm
Couple de serrage, min., raccordement PE	1.2 Nm	Vis de fixation	M 4
Section nominale	2.5 mm ²	Section de raccordement du conducteur AWG 20 (PE), min.	
Section de raccordement du conducteur AWG 14 (PE), max.			

Version

Section de raccordement du conducteur,AWG 14 AWG, max.		Longueur de dénudage, raccordement nominal	8 mm
Type de raccordement	Raccordement à sertir	Taille de construction	8
Résistance de passage	≤4 mΩ	Section de raccordement du conducteur,AWG 26 AWG, min.	
Section de raccordement du conducteur,2.5 mm ² max.		Section de raccordement du conducteur,0.5 mm ² min.	
Section de raccordement du conducteur,2.5 mm ² souple, max.		Section de raccordement du conducteur,0.5 mm ² souple, min.	
Section de raccordement du conducteur,2.05 mm ² max.		Section de raccordement du conducteur,0.14 mm ² min.	
Matériau de base	Alliage de cuivre	BG	8

Drawings



HDC HDD 108 FC

Weidmüller Interface GmbH & Co. KG

Klingenbergstraße 26

D-32758 Detmold

Germany

www.weidmueller.com

Accessories

DSTV



Nous proposons différents accessoires pour nos inserts.
Ainsi que des codages pour les inserts.

Informations générales de commande

Type	DSTV COST4	Version
Référence	1471300000	Connecteurs industriels étanches, Accessoires, Système de codage
GTIN (EAN)	4008190017354	
Qté.	100 ST	
Type	DSTV COBU5	Version
Référence	1471500000	Connecteurs industriels étanches, Accessoires, Élément de codage
GTIN (EAN)	4008190178543	
Qté.	100 ST	

Tournevis droit



Tournevis isolé VDE pour vis tête fendue, SDI DIN 7437,
ISO 2380/2, empreinte selon DIN 5264, ISO 2380/1,
poignée SoftFinish

Informations générales de commande

Type	SDIS 0.6X3.5X100	Version
Référence	9008390000	Tournevis, Tournevis
GTIN (EAN)	4032248056354	
Qté.	1 ST	
Type	SDS 0.6X3.5X100	Version
Référence	9008330000	Tournevis, Tournevis
GTIN (EAN)	4032248056286	
Qté.	1 ST	
Type	SDIS 0.8X4.0X100	Version
Référence	9008400000	Tournevis, Tournevis
GTIN (EAN)	4032248056361	
Qté.	1 ST	
Type	SDS 0.8X4.0X100	Version
Référence	9008340000	Tournevis, Tournevis
GTIN (EAN)	4032248056293	
Qté.	1 ST	

HDC HDD 108 FC

Weidmüller Interface GmbH & Co. KG

Klingenbergstraße 26

D-32758 Detmold

Germany

www.weidmueller.com

Accessories

Tournevis cruciforme, type Pozidriv



Tournevis cruciforme isolé VDE, type Pozidriv, SDIK PZ DIN 7438, ISO 8764/2-PZ, emmanchement selon ISO 8764-PZ, poignée SoftFinish

Informations générales de commande

Type	SDIK PZ 1	Version
Référence	9008900000	Tournevis, Tournevis
GTIN (EAN)	4032248266685	
Qté.	1 ST	
Type	SDK PZ 1	Version
Référence	9008530000	Tournevis, Tournevis
GTIN (EAN)	4032248056521	
Qté.	1 ST	

Crimping tools



Pincès à sertir pour contacts décollés

- Le verrouillage forcé garantit la qualité du sertissage
- Possibilité de déverrouillage en cas de fausse manoeuvre
- Butée de positionnement précis des contacts

Informations générales de commande

Type	CTX CM 1.6/2.5	Version
Référence	9018490000	Presse, Pince à sertir les contacts, 0.14mm², 4mm², Sertissage W
GTIN (EAN)	4008190884598	
Qté.	1 ST	
Type	CTIN CM 1.6/2.5	Version
Référence	9205430000	Presse, Pince à sertir les contacts, 0.14mm², 6mm², Sertissage avec 4 empreintes
GTIN (EAN)	4032248733446	
Qté.	1 ST	

HDC HDD 108 FC

Weidmüller Interface GmbH & Co. KG

Klingenbergstraße 26

D-32758 Detmold

Germany

www.weidmueller.com

Accessories

Outils de rupture de contact



Weidmüller offre une gamme de pinces à sertir, d'outils de rupture de contact, et d'outils pour la fibre optique.

Informations générales de commande

Type	REMOVAL TOOL HD	Version
Référence	1866730000	Outils, Outil de démontage des contacts
GTIN (EAN)	4032248437054	
Qté.	1 ST	

Contacts à sertir HD



Le sertissage est une liaison électrique sûre et fiable entre le conducteur et le contact. Une connexion sertie idéale est étanche aux gaz et insensible à la corrosion.

Informations générales de commande

Type	HDC-C-HD-BM0.14-0.37AG	Version
Référence	1651570000	Connecteurs industriels étanches, Contact à sertir, HD, HDD, HQ,
GTIN (EAN)	4008190400248	MixMate, Femelle, Section de raccordement du conducteur, max.:
Qté.	100 ST	0.37, décolleté, Alliage de cuivre
Type	HDC-C-HD-BM0.5AG	Version
Référence	1651580000	Connecteurs industriels étanches, Contact à sertir, HD, HDD, HQ,
GTIN (EAN)	4008190400255	MixMate, Femelle, Section de raccordement du conducteur, max.: 0.5,
Qté.	100 ST	décolleté, Alliage de cuivre
Type	HDC-C-HD-BM0.75-1.00AG	Version
Référence	1601760000	Connecteurs industriels étanches, Contact à sertir, HD, HDD, HQ,
GTIN (EAN)	4008190158354	MixMate, Femelle, Section de raccordement du conducteur, max.: 1,
Qté.	100 ST	décolleté, Alliage de cuivre
Type	HDC-C-HD-BM1.5AG	Version
Référence	1651600000	Connecteurs industriels étanches, Contact à sertir, HD, HDD, HQ,
GTIN (EAN)	4008190400279	MixMate, Femelle, Section de raccordement du conducteur, max.: 1.5,
Qté.	100 ST	décolleté, Alliage de cuivre
Type	HDC-C-HD-BM2.5AG	Version
Référence	1651610000	Connecteurs industriels étanches, Contact à sertir, HD, HDD, HQ,
GTIN (EAN)	4008190400286	MixMate, Femelle, Section de raccordement du conducteur, max.: 2.5,
Qté.	100 ST	décolleté, Alliage de cuivre

HDC HDD 108 FC

Weidmüller Interface GmbH & Co. KG

Klingenbergstraße 26

D-32758 Detmold

Germany

www.weidmueller.com

Accessories

Type	HDC-C-HD-BM0.14-0.37AU	Version
Référence	1651670000	Connecteurs industriels étanches, Contact à sertir, HD, HDD, HQ,
GTIN (EAN)	4008190400347	MixMate, Femelle, Section de raccordement du conducteur, max.:
Qté.	100 ST	0.37, décolleté, Alliage de cuivre
Type	HDC-C-HD-BM0.5AU	Version
Référence	1651680000	Connecteurs industriels étanches, Contact à sertir, HD, HDD, HQ,
GTIN (EAN)	4008190400354	MixMate, Femelle, Section de raccordement du conducteur, max.: 0.5,
Qté.	100 ST	décolleté, Alliage de cuivre
Type	HDC-C-HD-BM0.75-1.00AU	Version
Référence	1651690000	Connecteurs industriels étanches, Contact à sertir, HD, HDD, HQ,
GTIN (EAN)	4008190400361	MixMate, Femelle, Section de raccordement du conducteur, max.: 1,
Qté.	100 ST	décolleté, Alliage de cuivre
Type	HDC-C-HD-BM1.5AU	Version
Référence	1651700000	Connecteurs industriels étanches, Contact à sertir, HD, HDD, HQ,
GTIN (EAN)	4008190400378	MixMate, Femelle, Section de raccordement du conducteur, max.: 1.5,
Qté.	100 ST	décolleté, Alliage de cuivre
Type	HDC-C-HD-BM2.5AU	Version
Référence	1651710000	Connecteurs industriels étanches, Contact à sertir, HD, HDD, HQ,
GTIN (EAN)	4008190400385	MixMate, Femelle, Section de raccordement du conducteur, max.: 2.5,
Qté.	100 ST	décolleté, Alliage de cuivre

Taille 8



La série HDD avec contacts à sertir décolletés est conçue pour une grande densité de pôles dans un encombrement réduit. Grâce à la faible taille, les utilisateurs gagnent de la place dans l'installation sans être limités en nombre de pôles.

Le raccordement de conducteur est réalisé par un contact à sertir. La technique de raccordement à sertir, qui a fait ses preuves, est utilisée depuis des décennies. Les contacts à sertir ne sont pas compris dans la livraison des inserts.

Nombre de pôles : 108

Courant nominal : 10 A

Tension nominale : 250 V

Tension nominale selon UL/CSA : 600 V AC/DC

Informations générales de commande

Type	HDC HDD 108 MC	Version
Référence	1651210000	CIE ,96 Connecteur enfichable, Mâle, 250 V, 10 A, Nombre de pôles:
GTIN (EAN)	4008190299811	108, Raccordement à sertir, Taille de construction: 8
Qté.	1 ST	

HDC HDD 108 FC**Weidmüller Interface GmbH & Co. KG**

Klingenbergstraße 26

D-32758 Detmold

Germany

www.weidmueller.com**Accessories****Taille 8**

L'option de séparer dans la zone 2 des câbles conformes aux agréments ATEX : T II 3G Ex ec IIC T6 Gc ou IECEX : Ex ec IIC T6 Gc simplifie la construction, le service et permet une meilleure préparation. Les connecteurs homologués proposés ici doivent toujours être utilisés avec les boîtiers et supports homologués correspondants et ne peuvent être déconnectés sans chargement.

Informations générales de commande

Type	HDC HDD 56 MC EX 1000	Version
Référence	3116660000	CIE ,96 Connecteur enfichable, Mâle, 1000 V, Nombre de pôles: 56,
GTIN (EAN)	4099987235785	Raccordement à sertir, Taille de construction: 8
Qté.	1 ST	