

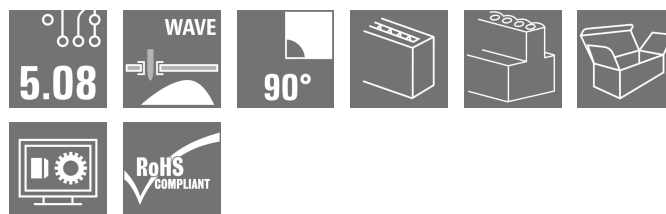
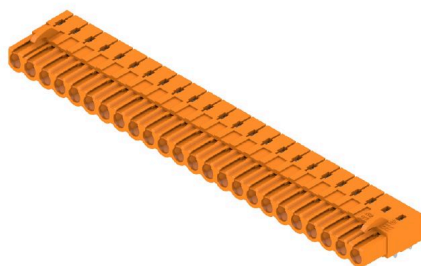
**BLL 5.08/24/90 3.2 SN OR BX****Weidmüller Interface GmbH & Co. KG**

Klingenbergstraße 26

D-32758 Detmold

Germany

www.weidmueller.com

**Illustration du produit**

Connecteur femelle pour montage sur circuit imprimé.  
La longueur des picots est optimisée pour la soudure à la vague.

**Informations générales de commande**

|                    |  |
|--------------------|--|
| Version            | Connecteur pour circuit imprimé, Connecteur femelle, Fermé latéralement, Raccordement soudé THT, 5.08 mm, Nombre de pôles: 24, 90°, Longueur du picot à souder (l): 3.2 mm, étamé, Orange, Boîte |
| Référence          | <a href="#">1648530000</a>   |
| Type               | BLL 5.08/24/90 3.2 SN OR BX  |
| GTIN (EAN)         | 4008190293000  |
| Qté.               | 12 Pièce   |
| Indices de produit | IEC: 400 V / 23 A<br>UL: 300 V / 15 A  |
| Emballage          | Boîte  |

## BLL 5.08/24/90 3.2 SN OR BX

Weidmüller Interface GmbH &amp; Co. KG

Klingenbergstraße 26

D-32758 Detmold

Germany

www.weidmueller.com

## Caractéristiques techniques

## Agréments

Agréments



ROHS Conforme

UL File Number Search [Site Web UL](#)

Certificat N° (UR) E60693

## Dimensions et poids

Poids net 26 g

## Conformité environnementale du produit

Statut de conformité RoHS Conforme sans exemption

REACH SVHC Pas de SVHC au-dessus de 0,1 % en poids

## Classifications

|             |             |             |             |
|-------------|-------------|-------------|-------------|
| ETIM 6.0    | EC002637    | ETIM 7.0    | EC002637    |
| ETIM 8.0    | EC002637    | ETIM 9.0    | EC002637    |
| ETIM 10.0   | EC002637    | ECLASS 9.0  | 27-44-04-02 |
| ECLASS 9.1  | 27-44-04-02 | ECLASS 10.0 | 27-44-04-02 |
| ECLASS 11.0 | 27-46-02-01 | ECLASS 12.0 | 27-46-02-01 |
| ECLASS 13.0 | 27-46-02-01 | ECLASS 14.0 | 27-46-02-01 |
| ECLASS 15.0 | 27-46-02-01 |             |             |

## Caractéristiques du système

|  |                                    |   |                             |
|--|------------------------------------|---|-----------------------------|
| Famille de produits                              | OMNIMATE Signal - série BL/SL 5.08 | Type de raccordement                        | Raccordement sur platine    |
| Montage sur le circuit imprimé                   | Raccordement soudé THT             | Pas en mm (P)                               | 5.08 mm                     |
| Pas en pouces (P)                                | 0.200 "                            | Angle de sortie                             | 90°                         |
| Nombre de pôles                                  | 24                                 | Nombre de picots par pôle                   | 2                           |
| Longueur du picot à souder (l)                   | 3.2 mm                             | Tolérance sur la longueur du picot à souder | +0.1 / -0.3 mm              |
| Dimensions du picot à souder                     | 0,4 x 1,0 mm                       | Diamètre du trou d'implantation (D)         | 1.3 mm                      |
| Tolérance du diamètre du trou d'implantation (D) | + 0,1 mm                           | L1 en mm                                    | 116.84 mm                   |
| L1 en pouce                                      | 4.600 "                            | Nombre de séries                            | 1                           |
| Nombre de pôles                                  | 1                                  | Protection au toucher selon DIN VDE 57 106  | protection appui de la main |
| Protection au toucher selon DIN VDE 0470         | IP 20 enfiché                      | Degré de protection                         | IP20                        |
| Résistance de passage                            | ≤5 mΩ                              | Codable                                     | Oui                         |
| Cycles d'enfichage                               | 25                                 | Force d'enfichage/pôle, max.                | 5 N                         |
| Force d'extraction/pôle, max.                    | 5 N                                |   |                             |

## Données des matériaux

|                                      |          |                                     |        |
|--------------------------------------|----------|-------------------------------------|--------|
| Matériau isolant                     | PBT GF   | Couleur                             | Orange |
| Tableau des couleurs (similaire)     | RAL 2000 | Groupe de matériaux isolants        | IIla   |
| Indice de Poursuite Comparatif (CTI) | ≥ 200    | Résistance d'isolation              | 108 Ω  |
| Moisture Level (MSL)                 |          | Classe d'inflammabilité selon UL 94 | V-0    |

## BLL 5.08/24/90 3.2 SN OR BX

**Weidmüller Interface GmbH & Co. KG**  
 Klingenbergstraße 26  
 D-32758 Detmold  
 Germany

www.weidmueller.com

## Caractéristiques techniques

|  |                            |                                      |                            |
|--|----------------------------|--------------------------------------|----------------------------|
| Matériau des contacts                      | Alliage de cuivre          | Surface du contact                   | étamé                      |
| Structure en couches du raccordement soudé | 4...6 µm Sn hot-dip tinned | Structure en couches du contact mâle | 4...6 µm Sn hot-dip tinned |
| Température de stockage, min.              | -40 °C                     | Température de stockage, max.        | 70 °C                      |
| Température de fonctionnement, min.        | -50 °C                     | Température de fonctionnement, max.  | 100 °C                     |
| Plage de température montage, min.         | -25 °C                     | Plage de température montage, max.   | 100 °C                     |

## Données nominales selon CEI

|   |                        |   |                      |
|---|------------------------|---|----------------------|
| testé selon la norme  | IEC 60664-1, IEC 61984 | Courant nominal, nombre de pôles min.                                       | 23 A<br>(Tu = 20 °C) |
| Courant nominal, nombre de pôles max.                                       | 16 A<br>(Tu = 20 °C)   | Courant nominal, nombre de pôles min.                                       | 20 A<br>(Tu = 40 °C) |
| Courant nominal, nombre de pôles max.                                       | 14 A<br>(Tu = 40 °C)   | Tension de choc nominale pour classe de surtension/Degré de pollution II/2  | 400 V                |
| Tension de choc nominale pour classe de surtension/Degré de pollution III/2 | 320 V                  | Tension de choc nominale pour classe de surtension/Degré de pollution III/3 | 250 V                |
| Tension de choc nominale pour classe de surtension/Degré de pollution II/2  | 4 V                    | Tension de choc nominale pour classe de surtension/Degré de pollution III/2 | 4 kV                 |
| Tension de choc nominale pour classe de surtension/Degré de pollution III/3 | 4 kV                   | Tenue aux courants de faible durée  | 3 x 1 s mit 120 A    |

## Données nominales selon CSA

|   |  |   |                |
|---|--|---|----------------|
| Institut (CSA)                                      | CSA  | Certificat N° (CSA)                             | 200039-1121690 |
| Tension nominale (groupe d'utilisation B / CSA)     | 300 V  | Tension nominale (groupe d'utilisation D / CSA) | 300 V          |
| Courant nominal (groupe d'utilisation B / 15 A CSA) |  | Courant nominal (groupe d'utilisation D / CSA)  | 10 A           |
| Référence aux valeurs approuvées                    | Les spécifications indiquent les valeurs maximales. Détails - voir le certificat d'agrément. |   |                |

## Données nominales selon UL 1059

|   |  |   |        |
|---|--|---|--------|
| Institut (UR)   | UR   | Certificat N° (UR)                                  | E60693 |
| Tension nominale (groupe d'utilisation B / UL 1059)     | 300 V  | Tension nominale (groupe d'utilisation D / UL 1059) | 300 V  |
| Courant nominal (groupe d'utilisation B / 15 A UL 1059) |  | Courant nominal (groupe d'utilisation D / UL 1059)  | 10 A   |
| Référence aux valeurs approuvées                        | Les spécifications indiquent les valeurs maximales. Détails - voir le certificat d'agrément. |   |        |

## Emballage

|             |           |              |           |
|-------------|-----------|--------------|-----------|
| Emballage   | Boîte     | Longueur VPE | 349.00 mm |
| Largeur VPE | 136.00 mm | Hauteur VPE  | 30.00 mm  |

## Note importante

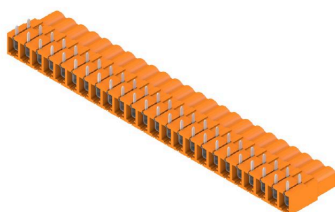
|                |  |  |  |
|----------------|--|--|--|
| Conformité IPC | Conformité : les produits sont conçus, fabriqués et livrés selon des normes internationales reconnues ; et ils sont conformes aux caractéristiques garanties dans la fiche de données / respectent les propriétés décoratives selon IPC-A-610 « Classe 2 ». Des requêtes supplémentaires sur le produit peuvent être évaluées sur demande. |  |  |
| Remarques      | <ul style="list-style-type: none"> <li>• Additional variants on request</li> <li>• Gold-plated contact surfaces on request</li> <li>• Rated current related to rated cross-section &amp; min. No. of poles.</li> <li>• P on drawing = pitch</li> </ul>   |  |  |

## Caractéristiques techniques

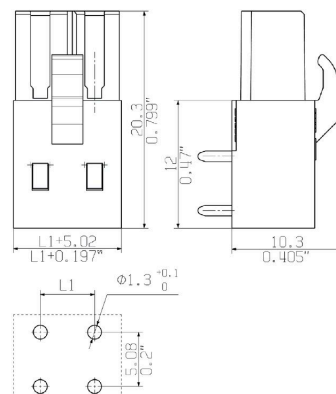
- Rated data refer only to the component itself. Clearance and creepage distances to other components are to be designed in accordance with the relevant application standards.
- In accordance with IEC 61984, OMNIMATE-connectors are connectors without breaking capacity (COC). During designated use, connectors are not allowed to be engaged or disengaged when live or under load
- Long term storage of the product with average temperature of 50 °C and maximum humidity 70%, 36 months

## Dessins

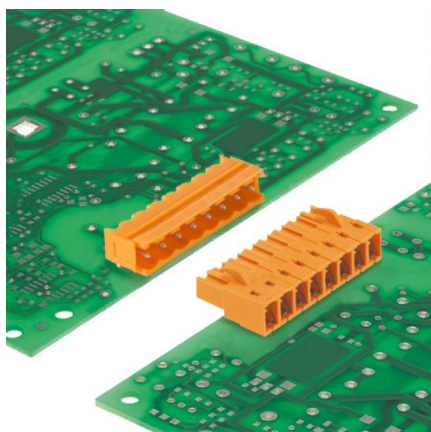
### Illustration du produit



### Dimensional drawing



### Exemple d'utilisation



## Accessoires

## Éléments de codage



Il ne faut assembler que ce qui se ressemble : le raccordement correct au bon endroit.

Les éléments de codage et les dispositifs de verrouillage assignent clairement les éléments de connexion pendant le processus de fabrication et le fonctionnement

Les éléments de codage et les dispositifs de verrouillage sont insérés avant assemblage ou pendant la phase de confection de câbles. L'alternative de Weidmüller : effectuer une configuration en ligne à l'aide du configurateur de variantes, et se faire livrer les éléments précodés prêts à l'emploi.

Aucune erreur d'équipement du circuit imprimé ou de connexion des éléments de raccordement n'est plus possible.

L'avantage : pas de recherche d'erreurs lors de la fabrication et pas d'erreurs de commande de la part de l'utilisateur.

## Informations générales de commande

|            |                            |  |
|------------|----------------------------|--|
| Type       | BLZ/SL KO BK BX            | Version  |
| Référence  | <a href="#">1545710000</a> | Connecteur pour circuit imprimé, Accessoires, Élément de codage, |
| GTIN (EAN) | 4008190087142              | noir, Nombre de pôles: 1   |
| Qté.       | 50 ST                      |  |
| Type       | BLZ/SL KO OR BX            | Version  |
| Référence  | <a href="#">1573010000</a> | Connecteur pour circuit imprimé, Accessoires, Élément de codage, |
| GTIN (EAN) | 4008190048396              | Orange, Nombre de pôles: 1                                       |
| Qté.       | 100 ST                     |  |

## BLL 5.08/24/90 3.2 SN OR BX

Weidmüller Interface GmbH &amp; Co. KG

Klingenbergstraße 26

D-32758 Detmold

Germany

www.weidmueller.com

## Pièces opposées

## SL 5.08/135



Connecteurs mâles avec sortie à 135°. La longueur des picots est optimisée pour la soudure à la vague. Ils peuvent être repérés et codés.

## Informations générales de commande

|            |                            |  |
|------------|----------------------------|--|
| Type       | SL 5.08/24/135 3.2SN OR... | Version  |
| Référence  | <a href="#">1603280000</a> | Connecteur pour circuit imprimé, Connecteur mâle, Ouvert               |
| GTIN (EAN) | 4008190118914              | latéralement, Raccordement soudé THT, 5.08 mm, Nombre de pôles:        |
| Qté.       | 20 ST                      | 24, 135°, Longueur du picot à souder (l): 3.2 mm, étamé, Orange, Boîte |

## SL 5.08/135B



Connecteurs mâles avec sortie à 135°. La longueur des picots est optimisée pour la soudure à la vague. Ils peuvent être repérés et codés.

## Informations générales de commande

|            |                            |  |
|------------|----------------------------|--|
| Type       | SL 5.08/24/135B 3.2SN O... | Version  |
| Référence  | <a href="#">1605750000</a> | Connecteur pour circuit imprimé, Connecteur mâle, Queue d'aronde                 |
| GTIN (EAN) | 4008190007683              | pour blocs de fixation, Raccordement soudé THT, 5.08 mm, Nombre                  |
| Qté.       | 20 ST                      | de pôles: 24, 135°, Longueur du picot à souder (l): 3.2 mm, étamé, Orange, Boîte |

## SL 5.08/180



Connecteurs mâles avec sortie droite. La longueur des picots est optimisée pour la soudure à la vague. Ils peuvent être repérés et codés.

## BLL 5.08/24/90 3.2 SN OR BX

**Weidmüller Interface GmbH & Co. KG**  
 Klingenbergstraße 26  
 D-32758 Detmold  
 Germany

www.weidmueller.com

## Pièces opposées

## Informations générales de commande

|            |                            |  |
|------------|----------------------------|--|
| Type       | SL 5.08/24/180 3.2SN OR... | Version  |
| Référence  | <a href="#">1519460000</a> | Connecteur pour circuit imprimé, Connecteur mâle, Ouvert               |
| GTIN (EAN) | 4008190140540              | latéralement, Raccordement soudé THT, 5.08 mm, Nombre de pôles:        |
| Qté.       | 20 ST                      | 24, 180°, Longueur du picot à souder (l): 3.2 mm, étamé, Orange, Boîte |

## SL 5.08/180B



Connecteurs mâles avec sortie droite. La longueur des picots est optimisée pour la soudure à la vague. Ils peuvent être repérés et codés.

## Informations générales de commande

|            |                            |  |
|------------|----------------------------|--|
| Type       | SL 5.08/24/180B 3.2SN O... | Version  |
| Référence  | <a href="#">1521760000</a> | Connecteur pour circuit imprimé, Connecteur mâle, Queue d'aronde                 |
| GTIN (EAN) | 4008190122027              | pour blocs de fixation, Raccordement soudé THT, 5.08 mm, Nombre                  |
| Qté.       | 20 ST                      | de pôles: 24, 180°, Longueur du picot à souder (l): 3.2 mm, étamé, Orange, Boîte |

## SL 5.08/90



Connecteurs mâles avec sortie à 90°. La longueur des picots est optimisée pour la soudure à la vague. Ils peuvent être repérés et codés.

## Informations générales de commande

|            |                            |   |
|------------|----------------------------|---|
| Type       | SL 5.08/24/90 3.2SN OR ... | Version   |
| Référence  | <a href="#">1510260000</a> | Connecteur pour circuit imprimé, Connecteur mâle, Ouvert              |
| GTIN (EAN) | 4008190078362              | latéralement, Raccordement soudé THT, 5.08 mm, Nombre de pôles:       |
| Qté.       | 20 ST                      | 24, 90°, Longueur du picot à souder (l): 3.2 mm, étamé, Orange, Boîte |



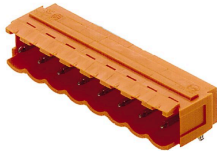
## BLL 5.08/24/90 3.2 SN OR BX

**Weidmüller Interface GmbH & Co. KG**  
 Klingenbergstraße 26  
 D-32758 Detmold  
 Germany

www.weidmueller.com

## Pièces opposées

## SL 5.08/90B

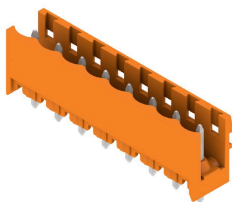


Connecteurs mâles avec sortie à 90°. La longueur des picots est optimisée pour la soudure à la vague. Ils peuvent être repérés et codés.

## Informations générales de commande

|            |                            |   |
|------------|----------------------------|---|
| Type       | SL 5.08/24/90B 3.2SN OR... | Version   |
| Référence  | <a href="#">1512560000</a> | Connecteur pour circuit imprimé, Connecteur mâle, Queue d'aronde                |
| GTIN (EAN) | 4008190052560              | pour blocs de fixation, Raccordement soudé THT, 5.08 mm, Nombre                 |
| Qté.       | 20 ST                      | de pôles: 24, 90°, Longueur du picot à souder (l): 3.2 mm, étamé, Orange, Boîte |

## SL 5.08HC/180



Connecteurs mâles en plastique renforcé à la fibre de verre avec orientation de sortie droite, optimisés pour la soudure à la vague. La variante à bride (F) peut être vissée sur la contre-pièce correspondante ou sur le circuit imprimé. En cas d'utilisation de la variante à bride à souder (LF), un vissage additionnel au circuit imprimé est inutile. Protège en outre les soudures contre les contraintes mécaniques. Tous les connecteurs mâles peuvent être codés manuellement ou commandés déjà pré-codés. HC = Courant fort.

## Informations générales de commande

|            |                            |  |
|------------|----------------------------|--|
| Type       | SL 5.08HC/24/180 3.2SN ... | Version  |
| Référence  | <a href="#">1148600000</a> | Connecteur pour circuit imprimé, Connecteur mâle, Ouvert               |
| GTIN (EAN) | 4032248934522              | latéralement, Raccordement soudé THT, 5.08 mm, Nombre de pôles:        |
| Qté.       | 20 ST                      | 24, 180°, Longueur du picot à souder (l): 3.2 mm, étamé, noir, Boîte   |
| Type       | SL 5.08HC/24/180 3.2SN ... | Version  |
| Référence  | <a href="#">1146710000</a> | Connecteur pour circuit imprimé, Connecteur mâle, Ouvert               |
| GTIN (EAN) | 4032248108695              | latéralement, Raccordement soudé THT, 5.08 mm, Nombre de pôles:        |
| Qté.       | 20 ST                      | 24, 180°, Longueur du picot à souder (l): 3.2 mm, étamé, Orange, Boîte |

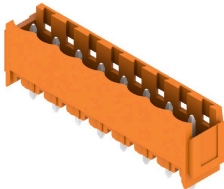
## BLL 5.08/24/90 3.2 SN OR BX

**Weidmüller Interface GmbH & Co. KG**  
 Klingenbergstraße 26  
 D-32758 Detmold  
 Germany

www.weidmueller.com

## Pièces opposées

## SL 5.08HC/180B

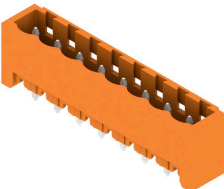


Connecteurs mâles en plastique renforcé à la fibre de verre avec orientation de sortie droite, optimisés pour la soudure à la vague. La variante à bride (F) peut être vissée sur la contre-pièce correspondante ou sur le circuit imprimé. En cas d'utilisation de la variante à bride à souder (LF), un vissage additionnel au circuit imprimé est inutile. Protège en outre les soudures contre les contraintes mécaniques. Tous les connecteurs mâles peuvent être codés manuellement ou commandés déjà pré-codés. HC = Courant fort.

## Informations générales de commande

|            |                            |  |
|------------|----------------------------|--|
| Type       | SL 5.08HC/24/180B 3.2SN... | Version  |
| Référence  | <a href="#">1150080000</a> | Connecteur pour circuit imprimé, Connecteur mâle, Queue d'aronde   |
| GTIN (EAN) | 4032248935222              | pour blocs de fixation, Raccordement soudé THT, 5.08 mm, Nombre    |
| Qté.       | 20 ST                      | de pôles: 24, 180°, Longueur du picot à souder (l): 3.2 mm, étamé, |
|            |                            | noir, Boîte  |
| Type       | SL 5.08HC/24/180B 3.2SN... | Version  |
| Référence  | <a href="#">1148040000</a> | Connecteur pour circuit imprimé, Connecteur mâle, Queue d'aronde   |
| GTIN (EAN) | 4032248934959              | pour blocs de fixation, Raccordement soudé THT, 5.08 mm, Nombre    |
| Qté.       | 20 ST                      | de pôles: 24, 180°, Longueur du picot à souder (l): 3.2 mm, étamé, |
|            |                            | Orange, Boîte  |

## SL 5.08HC/180G



Connecteurs mâles en plastique renforcé à la fibre de verre avec orientation de sortie droite, optimisés pour la soudure à la vague. La variante à bride (F) peut être vissée sur la contre-pièce correspondante ou sur le circuit imprimé. En cas d'utilisation de la variante à bride à souder (LF), un vissage additionnel au circuit imprimé est inutile. Protège en outre les soudures contre les contraintes mécaniques. Tous les connecteurs mâles peuvent être codés manuellement ou commandés déjà pré-codés. HC = Courant fort.

## Informations générales de commande

|            |                            |  |
|------------|----------------------------|--|
| Type       | SL 5.08HC/24/180G 3.2SN... | Version  |
| Référence  | <a href="#">1149370000</a> | Connecteur pour circuit imprimé, Connecteur mâle, Fermé              |
| GTIN (EAN) | 4032248934621              | latéralement, Raccordement soudé THT, 5.08 mm, Nombre de pôles:      |
| Qté.       | 20 ST                      | 24, 180°, Longueur du picot à souder (l): 3.2 mm, étamé, noir, Boîte |
| Type       | SL 5.08HC/24/180G 3.2SN... | Version  |
| Référence  | <a href="#">1147270000</a> | Connecteur pour circuit imprimé, Connecteur mâle, Fermé              |
| GTIN (EAN) | 4032248934164              | latéralement, Raccordement soudé THT, 5.08 mm, Nombre de pôles:      |
| Qté.       | 20 ST                      | 24, 180°, Longueur du picot à souder (l): 3.2 mm, étamé, Orange,     |
|            |                            | Boîte  |

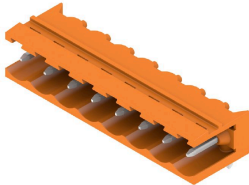
## BLL 5.08/24/90 3.2 SN OR BX

**Weidmüller Interface GmbH & Co. KG**  
 Klingenbergstraße 26  
 D-32758 Detmold  
 Germany

www.weidmueller.com

## Pièces opposées

## SL 5.08HC/90

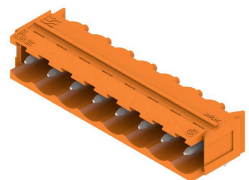


Connecteurs mâles en plastique renforcé à la fibre de verre avec orientation de sortie à 90°, optimisés pour la soudure à la vague. La variante à bride (F) peut être vissée sur la contre-pièce correspondante ou sur le circuit imprimé. En cas d'utilisation de la variante à bride à souder (LF), un vissage additionnel au circuit imprimé est inutile. Protège en outre les soudures contre les contraintes mécaniques. Tous les connecteurs mâles peuvent être codés manuellement ou commandés déjà pré-codés. HC = Courant fort.

## Informations générales de commande

|            |                            |   |
|------------|----------------------------|---|
| Type       | SL 5.08HC/24/90 3.2SN B... | Version   |
| Référence  | <a href="#">1155310000</a> | Connecteur pour circuit imprimé, Connecteur mâle, Ouvert              |
| GTIN (EAN) | 4050118050592              | latéralement, Raccordement soudé THT, 5.08 mm, Nombre de pôles:       |
| Qté.       | 20 ST                      | 24, 90°, Longueur du picot à souder (l): 3.2 mm, étamé, noir, Boîte   |
| Type       | SL 5.08HC/24/90 3.2SN O... | Version   |
| Référence  | <a href="#">1147250000</a> | Connecteur pour circuit imprimé, Connecteur mâle, Ouvert              |
| GTIN (EAN) | 4050118051285              | latéralement, Raccordement soudé THT, 5.08 mm, Nombre de pôles:       |
| Qté.       | 20 ST                      | 24, 90°, Longueur du picot à souder (l): 3.2 mm, étamé, Orange, Boîte |

## SL 5.08HC/90B



Connecteurs mâles en plastique renforcé à la fibre de verre avec orientation de sortie à 90°, optimisés pour la soudure à la vague. La variante à bride (F) peut être vissée sur la contre-pièce correspondante ou sur le circuit imprimé. En cas d'utilisation de la variante à bride à souder (LF), un vissage additionnel au circuit imprimé est inutile. Protège en outre les soudures contre les contraintes mécaniques. Tous les connecteurs mâles peuvent être codés manuellement ou commandés déjà pré-codés. HC = Courant fort.

## Informations générales de commande

|            |                            |   |
|------------|----------------------------|---|
| Type       | SL 5.08HC/24/90B 3.2SN ... | Version   |
| Référence  | <a href="#">1155820000</a> | Connecteur pour circuit imprimé, Connecteur mâle, Queue d'aronde                |
| GTIN (EAN) | 4050118049930              | pour blocs de fixation, Raccordement soudé THT, 5.08 mm, Nombre                 |
| Qté.       | 20 ST                      | de pôles: 24, 90°, Longueur du picot à souder (l): 3.2 mm, étamé, noir, Boîte   |
| Type       | SL 5.08HC/24/90B 3.2SN ... | Version   |
| Référence  | <a href="#">1155020000</a> | Connecteur pour circuit imprimé, Connecteur mâle, Queue d'aronde                |
| GTIN (EAN) | 4050118050820              | pour blocs de fixation, Raccordement soudé THT, 5.08 mm, Nombre                 |
| Qté.       | 20 ST                      | de pôles: 24, 90°, Longueur du picot à souder (l): 3.2 mm, étamé, Orange, Boîte |

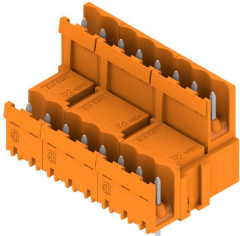
## BLL 5.08/24/90 3.2 SN OR BX

**Weidmüller Interface GmbH & Co. KG**  
 Klingenbergstraße 26  
 D-32758 Detmold  
 Germany

www.weidmueller.com

## Pièces opposées

## SLDV 5.08/180

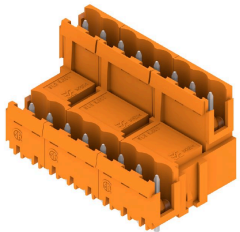


Connecteurs mâles avec longueur de picot optimisée pour soudure à la vague. Les connecteurs mâles disposent d'espace pour les marquages et peuvent être codés. HC = Courant fort.

## Informations générales de commande

|            |                            |  |
|------------|----------------------------|--|
| Type       | SLD 5.08V/48/180 3.2SN ... | Version  |
| Référence  | <a href="#">1725870000</a> | Connecteur pour circuit imprimé, Connecteur mâle, Ouvert               |
| GTIN (EAN) | 4032248062164              | latéralement, Raccordement soudé THT, 5.08 mm, Nombre de pôles:        |
| Qté.       | 10 ST                      | 48, 180°, Longueur du picot à souder (l): 3.2 mm, étamé, Orange, Boîte |

## SLDV 5.08/180B

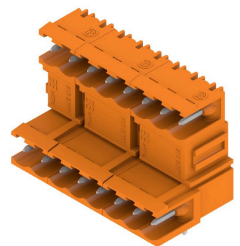


Connecteurs mâles avec longueur de picot optimisée pour soudure à la vague. Les connecteurs mâles disposent d'espace pour les marquages et peuvent être codés. HC = Courant fort.

## Informations générales de commande

|            |                            |  |
|------------|----------------------------|--|
| Type       | SLD 5.08V/48/180B 3.2SN... | Version  |
| Référence  | <a href="#">1726960000</a> | Connecteur pour circuit imprimé, Connecteur mâle, Queue d'aronde                 |
| GTIN (EAN) | 4032248062850              | pour blocs de fixation, Raccordement soudé THT, 5.08 mm, Nombre                  |
| Qté.       | 10 ST                      | de pôles: 48, 180°, Longueur du picot à souder (l): 3.2 mm, étamé, Orange, Boîte |

## SLDV 5.08/90



Connecteurs mâles avec longueur de picot optimisée pour soudure à la vague. Les connecteurs mâles disposent d'espace pour les marquages et peuvent être codés. HC = Courant fort.

## BLL 5.08/24/90 3.2 SN OR BX

Weidmüller Interface GmbH &amp; Co. KG

Klingenbergstraße 26

D-32758 Detmold

Germany

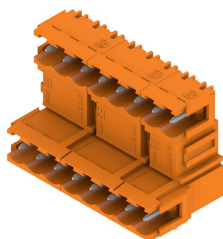
www.weidmueller.com

## Pièces opposées

## Informations générales de commande

|            |                            |   |
|------------|----------------------------|---|
| Type       | SLD 5.08V/48/90 3.2 SN ... | Version   |
| Référence  | <a href="#">1725390000</a> | Connecteur pour circuit imprimé, Connecteur mâle, Ouvert              |
| GTIN (EAN) | 4032248060795              | latéralement, Raccordement soudé THT, 5.08 mm, Nombre de pôles:       |
| Qté.       | 10 ST                      | 48, 90°, Longueur du picot à souder (l): 3.2 mm, étamé, Orange, Boîte |

## SLDV 5.08/90B

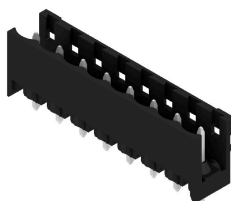


Connecteurs mâles avec longueur de picot optimisée pour soudure à la vague. Les connecteurs mâles disposent d'espace pour les marquages et peuvent être codés. HC = Courant fort.

## Informations générales de commande

|            |                            |   |
|------------|----------------------------|---|
| Type       | SLD 5.08V/48/90B 3.2 SN... | Version   |
| Référence  | <a href="#">1726500000</a> | Connecteur pour circuit imprimé, Connecteur mâle, Queue d'aronde                |
| GTIN (EAN) | 4032248061471              | pour blocs de fixation, Raccordement soudé THT, 5.08 mm, Nombre                 |
| Qté.       | 10 ST                      | de pôles: 48, 90°, Longueur du picot à souder (l): 3.2 mm, étamé, Orange, Boîte |

## SL-SMT 5.08/180 Box



Connecteur mâle ouvert, droit, résistant aux hautes températures Conditionnement en boîte ou en rouleau. En rouleau, avec picot à souder 1,5 mm, optimisé pour l'implantation automatique. Longueurs de picots de 3,2 mm indiquées pour les applications de soudure à la vague et par refusion. Les connecteurs mâles disposent d'espace pour les marquages et peuvent être codés. HC = Courant fort.

## Informations générales de commande

|            |                            |   |
|------------|----------------------------|---|
| Type       | SL-SMT 5.08HC/24/180 3.... | Version   |
| Référence  | <a href="#">1838200000</a> | Connecteur pour circuit imprimé, Connecteur mâle, Ouvert                    |
| GTIN (EAN) | 4032248348268              | latéralement, Raccordement soudé THT/THR, 5.08 mm, Nombre de                |
| Qté.       | 20 ST                      | pôles: 24, 180°, Longueur du picot à souder (l): 3.2 mm, étamé, noir, Boîte |

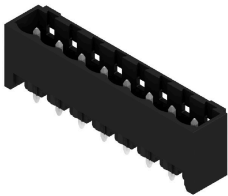
## BLL 5.08/24/90 3.2 SN OR BX

**Weidmüller Interface GmbH & Co. KG**  
 Klingenbergstraße 26  
 D-32758 Detmold  
 Germany

www.weidmueller.com

## Pièces opposées

## SL-SMT 5.08/180G Box



Connecteur mâle résistant aux températures élevées, avec conditionnement en boîte ou en rouleau. En rouleau, avec picot à souder 1,5 mm, optimisé pour l'implantation automatique. Longueurs de picots de 3,2 mm indiquées pour les applications de soudure à la vague et par refusion. Les connecteurs mâles disposent d'espace pour les marquages et peuvent être codés. HC = Courant fort.

## Informations générales de commande

|            |                            |   |
|------------|----------------------------|---|
| Type       | SL-SMT 5.08HC/24/180G 3... | Version   |
| Référence  | <a href="#">1838430000</a> | Connecteur pour circuit imprimé, Connecteur mâle, Fermé                     |
| GTIN (EAN) | 4032248348497              | latéralement, Raccordement soudé THT/THR, 5.08 mm, Nombre de                |
| Qté.       | 20 ST                      | pôles: 24, 180°, Longueur du picot à souder (l): 3.2 mm, étamé, noir, Boîte |

## SL-SMT 5.08HC/90 Box



Connecteur mâle ouvert, coudé 90°, résistant aux hautes températures. Conditionnement en boîte ou en rouleau. En rouleau, avec picot à souder 1,5 mm, optimisé pour l'implantation automatique. Longueurs de picots de 3,2 mm indiquées pour les applications de soudure à la vague et par refusion. Les connecteurs mâles disposent d'espace pour les marquages et peuvent être codés. HC = Courant fort.

## Informations générales de commande

|            |                            |  |
|------------|----------------------------|--|
| Type       | SL-SMT 5.08HC/24/90 1.5... | Version  |
| Référence  | <a href="#">1774982001</a> | Connecteur pour circuit imprimé, Connecteur mâle, Ouvert                   |
| GTIN (EAN) | 4032248156016              | latéralement, Raccordement soudé THT/THR, 5.08 mm, Nombre de               |
| Qté.       | 20 ST                      | pôles: 24, 90°, Longueur du picot à souder (l): 1.5 mm, étamé, noir, Boîte |
| Type       | SL-SMT 5.08HC/24/90 3.2... | Version  |
| Référence  | <a href="#">1780170000</a> | Connecteur pour circuit imprimé, Connecteur mâle, Ouvert                   |
| GTIN (EAN) | 4032248165490              | latéralement, Raccordement soudé THT/THR, 5.08 mm, Nombre de               |
| Qté.       | 20 ST                      | pôles: 24, 90°, Longueur du picot à souder (l): 3.2 mm, étamé, noir, Boîte |

## BLL 5.08/24/90 3.2 SN OR BX

**Weidmüller Interface GmbH & Co. KG**  
Klingenbergstraße 26  
D-32758 Detmold  
Germany

[www.weidmueller.com](http://www.weidmueller.com)

## Pièces opposées

## SL-SMT 5.08HC/90G Box

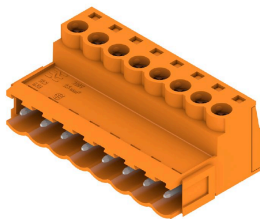


Connecteur mâle résistant aux températures élevées, avec conditionnement en boîte ou en rouleau. En rouleau, avec picot à souder 1,5 mm, optimisé pour l'implantation automatique. Longueurs de picots de 3,2 mm indiquées pour les applications de soudure à la vague et par refusion. Les connecteurs mâles disposent d'espace pour les marquages et peuvent être codés. HC = Courant fort.

## Informations générales de commande

|            |                            |  |
|------------|----------------------------|--|
| Type       | SL-SMT 5.08HC/24/90G 3...  | Version  |
| Référence  | <a href="#">1780400000</a> | Connecteur pour circuit imprimé, Connecteur mâle, Fermé                    |
| GTIN (EAN) | 4032248165728              | latéralement, Raccordement soudé THT/THR, 5.08 mm, Nombre de               |
| Qté.       | 20 ST                      | pôles: 24, 90°, Longueur du picot à souder (l): 3.2 mm, étamé, noir, Boîte |

## SLS 5.08/180B



Connecteurs mâles avec raccordement vissé en technique de raccordement à étrier pour le raccordement du conducteur. Les connecteurs mâles disposent d'espace pour les marquages et peuvent être codés.

## Informations générales de commande

|            |                            |  |
|------------|----------------------------|--|
| Type       | SLS 5.08/24/180B SN OR ... | Version  |
| Référence  | <a href="#">1645220000</a> | Connecteur pour circuit imprimé, Connecteur mâle, 5.08 mm,       |
| GTIN (EAN) | 4008190284435              | Nombre de pôles: 24, 180°, Raccordement vissé, Plage de serrage, |
| Qté.       | 12 ST                      | max. : 3.31 mm², Boîte   |

## SLS 5.08TB KF35



Connecteurs mâles avec raccordement vissé en technique de raccordement à étrier pour le raccordement du conducteur. Les connecteurs mâles peuvent être montés sur les rails profilés avec des pieds encliquetables. Les connecteurs mâles disposent d'espace pour les marquages et peuvent être codés.

**BLL 5.08/24/90 3.2 SN OR BX****Weidmüller Interface GmbH & Co. KG**

Klingenbergstraße 26

D-32758 Detmold

Germany

[www.weidmueller.com](http://www.weidmueller.com)**Pièces opposées****Informations générales de commande**

|            |                            |  |
|------------|----------------------------|--|
| Type       | SLS 5.08/24/180TB KF SN... | Version  |
| Référence  | <a href="#">1846200000</a> | Connecteur pour circuit imprimé, Connecteur mâle, 5.08 mm,       |
| GTIN (EAN) | 4032248362486              | Nombre de pôles: 24, 180°, Raccordement vissé, Plage de serrage, |
| Qté.       | 5 ST                       | max. : 3.31 mm², Boîte   |

**SLS 5.08TB RF15**

Connecteurs mâles avec raccordement vissé en technique de raccordement à étrier pour le raccordement du conducteur. Les connecteurs mâles peuvent être montés sur les rails profilés avec des pieds encliquetables. Les connecteurs mâles disposent d'espace pour les marquages et peuvent être codés.

**Informations générales de commande**

|            |                            |  |
|------------|----------------------------|--|
| Type       | SLS 5.08/24/180TB RF15 ... | Version  |
| Référence  | <a href="#">1846120000</a> | Connecteur pour circuit imprimé, Connecteur mâle, 5.08 mm,       |
| GTIN (EAN) | 4032248362400              | Nombre de pôles: 24, 180°, Raccordement vissé, Plage de serrage, |
| Qté.       | 5 ST                       | max. : 3.31 mm², Boîte   |