

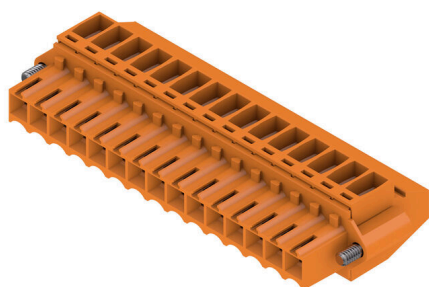
**BL 3.50/15/90F SN OR BX****Weidmüller Interface GmbH & Co. KG**

Klingenbergstraße 26

D-32758 Detmold

Germany

www.weidmueller.com

**Illustration du produit**

Connecteurs femelles avec raccordement à vis à étrier au pas de 3,50 mm. Ils disposent d'espace pour être repérés et peuvent être codés.

**Informations générales de commande**

|                    |   |
|--------------------|---|
| Version            | Connecteur pour circuit imprimé, Connecteur femelle, 3.50 mm, Nombre de pôles: 15, 90°, Raccordement vissé, Plage de serrage, max. : 1.5 mm², Boîte |
| Référence          | <a href="#">1639140000</a>  |
| Type               | BL 3.50/15/90F SN OR BX   |
| GTIN (EAN)         | 4008190276683   |
| Qté.               | 30 Pièce  |
| Indices de produit | IEC: 320 V / 12 A / 0.2 - 1.5 mm²<br>UL: 300 V / 8 A / AWG 28 - AWG 14  |
| Emballage          | Boîte   |

## BL 3.50/15/90F SN OR BX

Weidmüller Interface GmbH &amp; Co. KG

Klingenbergstraße 26

D-32758 Detmold

Germany

www.weidmueller.com

## Technical data

## Agréments

Agréments



ROHS Conforme

UL File Number Search [Site Web UL](#)

Certificat N° (UR) E60693

## Dimensions et poids

|            |          |                     |             |
|------------|----------|---------------------|-------------|
| Profondeur | 22.45 mm | Profondeur (pouces) | 0.8839 inch |
| Hauteur    | 12 mm    | Hauteur (pouces)    | 0.4724 inch |
| Largeur    | 59.5 mm  | Largeur (pouces)    | 2.3425 inch |
| Poids net  | 15.32 g  |                     |             |

## Conformité environnementale du produit

Statut de conformité RoHS Conforme sans exemption

REACH SVHC Pas de SVHC au-dessus de 0,1 % en poids

Empreinte carbone du produit Du berceau à la porte 0,631 kg CO2 eq.

## Classifications

|             |             |             |             |
|-------------|-------------|-------------|-------------|
| ETIM 8.0    | EC002638    | ETIM 9.0    | EC002638    |
| ETIM 10.0   | EC002638    | ECLASS 14.0 | 27-46-02-02 |
| ECLASS 15.0 | 27-46-02-02 |             |             |

## Conducteurs indiqués pour raccordement

|  |                      |
|--|----------------------|
| Plage de serrage, min.                                 | 0.08 mm <sup>2</sup> |
| Plage de serrage, max.                                 | 1.5 mm <sup>2</sup>  |
| Section de raccordement du conducteur, AWG 28          |                      |
| AWG, min.  |                      |
| Section de raccordement du conducteur, AWG 14          |                      |
| AWG, max.  |                      |
| Rigide, min. H05(07) V-U                               | 0.2 mm <sup>2</sup>  |
| Rigide, max. H05(07) V-U                               | 1.5 mm <sup>2</sup>  |
| souple, min. H05(07) V-K                               | 0.2 mm <sup>2</sup>  |
| souple, max. H05(07) V-K                               | 1.5 mm <sup>2</sup>  |
| avec embout isolé DIN 46 228/4, min.                   | 0.2 mm <sup>2</sup>  |
| avec embout isolé DIN 46 228/4, max.                   | 1.5 mm <sup>2</sup>  |
| avec embout, DIN 46228 pt 1, min.                      | 0.2 mm <sup>2</sup>  |
| avec embout selon DIN 46 228/1, max.                   | 1.5 mm <sup>2</sup>  |
| Jauge à bouchon selon EN 60999 a x b ; 2,4 mm x 1,5 mm |                      |
| Ø  |                      |

| Raccordement                               | Section pour le raccordement du conducteur | Type                 | câblage fin                |
|--|--|----------------------|----------------------------|
|  |  | nominal              | 0.5 mm <sup>2</sup>        |
| Embout                                     |  | Longueur de dénudage | nominal 8 mm               |
|  |  | Embout recommandé    | <a href="#">H0,5/12 OR</a> |
|  |  | Longueur de dénudage | nominal 6 mm               |
|  |  | Embout recommandé    | <a href="#">H0,5/6</a>     |
| Section pour le raccordement du conducteur | Embout                                     | Type                 | câblage fin                |
|  |  | nominal              | 0.75 mm <sup>2</sup>       |
|  |  | Longueur de dénudage | nominal 8 mm               |
|  |  | Embout recommandé    | <a href="#">H0,75/12 W</a> |

## BL 3.50/15/90F SN OR BX

Weidmüller Interface GmbH &amp; Co. KG

Klingenbergstraße 26

D-32758 Detmold

Germany

www.weidmueller.com

## Technical data

|  |  |                      |                              |      |
|--|--|----------------------|------------------------------|------|
|  |  | Longueur de dénudage | nominal                      | 6 mm |
|  |  | Embout recommandé    | <a href="#">H0.75/6</a>      |      |
| Section pour le raccordement du conducteur |  | Type                 | câblage fin                  |      |
|  |  | nominal              | 1 mm <sup>2</sup>            |      |
| Embout                                     |  | Longueur de dénudage | nominal                      | 8 mm |
|  |  | Embout recommandé    | <a href="#">H1.0/12 GE</a>   |      |
|  |  | Longueur de dénudage | nominal                      | 6 mm |
|  |  | Embout recommandé    | <a href="#">H1.0/6</a>       |      |
| Section pour le raccordement du conducteur |  | Type                 | câblage fin                  |      |
|  |  | nominal              | 0.25 mm <sup>2</sup>         |      |
| Embout                                     |  | Longueur de dénudage | nominal                      | 8 mm |
|  |  | Embout recommandé    | <a href="#">H0.25/10 HBL</a> |      |
|  |  | Longueur de dénudage | nominal                      | 5 mm |
|  |  | Embout recommandé    | <a href="#">H0.25/5</a>      |      |
| Section pour le raccordement du conducteur |  | Type                 | câblage fin                  |      |
|  |  | nominal              | 0.34 mm <sup>2</sup>         |      |
| Embout                                     |  | Longueur de dénudage | nominal                      | 8 mm |
|  |  | Embout recommandé    | <a href="#">H0.34/10 TK</a>  |      |

Texte de référence Le diamètre extérieur du collier plastique ne doit pas être plus grand que le pas (P). Choisissez la longueur des embouts en fonction du produit et de la tension nominale.

## Paramètres système

|  |                                    |                              |              |
|--|------------------------------------|------------------------------|--------------|
| Famille de produits                        | OMNIMATE Signal - série BL/SL 3.50 |                              |              |
| Type de raccordement                       | Raccordement installation          |                              |              |
| Technique de raccordement de conducteurs   | Raccordement vissé                 |                              |              |
| Pas en mm (P)                              | 3.50 mm                            |                              |              |
| Pas en pouces (P)                          | 0.138 "                            |                              |              |
| Orientation de la sortie du conducteur     | 90°                                |                              |              |
| Nombre de pôles                            | 15                                 |                              |              |
| L1 en mm                                   | 49.00 mm                           |                              |              |
| L1 en pouce                                | 1.929 "                            |                              |              |
| Nombre de séries                           | 1                                  |                              |              |
| Nombre de pôles                            | 1                                  |                              |              |
| Section nominale                           | 1.5 mm <sup>2</sup>                |                              |              |
| Protection au toucher selon DIN VDE 57 106 | protection doigt                   |                              |              |
| Protection au toucher selon DIN VDE 0470   | IP 20 enfiché/ IP 10 non enfiché   |                              |              |
| Degré de protection                        | IP20, entièrement monté            |                              |              |
| Résistance de passage                      | ≤5 mΩ                              |                              |              |
| Codable                                    | Oui                                |                              |              |
| Longueur de dénudage                       | 6 mm                               |                              |              |
| Vis de serrage                             | M 2                                |                              |              |
| Lame de tournevis                          | 0,4 x 2,5                          |                              |              |
| Norme lame de tournevis                    | DIN 5264                           |                              |              |
| Cycles d'enfichage                         | 25                                 |                              |              |
| Force d'enfichage/pôle, max.               | 7 N                                |                              |              |
| Force d'extraction/pôle, max.              | 5 N                                |                              |              |
| Couple de serrage                          | Type de couple                     | Raccordement des conducteurs |              |
|  | Informations d'utilisation         | Couple de serrage            | min. 0.2 Nm  |
|  |                                    |                              | max. 0.25 Nm |
|  | Type de couple                     | Bride vissée                 |              |
|  | Informations d'utilisation         | Couple de serrage            | min. 0.15 Nm |
|  |                                    |                              | max. 0.2 Nm  |

## BL 3.50/15/90F SN OR BX

Weidmüller Interface GmbH &amp; Co. KG

Klingenbergstraße 26

D-32758 Detmold

Germany

www.weidmueller.com

## Technical data

## Données des matériaux

|                                      |                            |                                     |         |
|--------------------------------------|----------------------------|-------------------------------------|---------|
| Matériau isolant                     | PBT                        | Couleur                             | Orange  |
| Tableau des couleurs (similaire)     | RAL 2000                   | Groupe de matériaux isolants        | IIIa    |
| Indice de Poursuite Comparatif (CTI) | ≥ 200                      | Résistance d'isolation              | ≥ 108 Ω |
| Moisture Level (MSL)                 |                            | Classe d'inflammabilité selon UL 94 | V-0     |
| Matériau des contacts                | Alliage de cuivre          | Surface du contact                  | étamé   |
| Structure en couches du contact mâle | 4...8 µm Sn hot-dip tinned | Température de stockage, min.       | -40 °C  |
| Température de stockage, max.        | 70 °C                      | Température de fonctionnement, min. | -50 °C  |
| Température de fonctionnement, max.  | 100 °C                     | Plage de température montage, min.  | -30 °C  |
| Plage de température montage, max.   | 100 °C                     |                                     |         |

## Données nominales selon CEI

|   |                        |   |                      |
|---|------------------------|---|----------------------|
| testé selon la norme  | IEC 60664-1, IEC 61984 | Courant nominal, nombre de pôles min.                                       | 12 A<br>(Tu = 20 °C) |
| Courant nominal, nombre de pôles max.                                       | 10 A<br>(Tu = 20 °C)   | Courant nominal, nombre de pôles min.                                       | 10 A<br>(Tu = 40 °C) |
| Courant nominal, nombre de pôles max.                                       | 8 A<br>(Tu = 40 °C)    | Tension de choc nominale pour classe de surtension/Degré de pollution II/2  | 320 V                |
| Tension de choc nominale pour classe de surtension/Degré de pollution III/2 | 160 V                  | Tension de choc nominale pour classe de surtension/Degré de pollution III/3 | 160 V                |
| Tension de choc nominale pour classe de surtension/Degré de pollution II/2  | 2.5 kV                 | Tension de choc nominale pour classe de surtension/Degré de pollution III/2 | 2.5 kV               |
| Tension de choc nominale pour classe de surtension/Degré de pollution III/3 | 2.5 kV                 | Tenue aux courants de faible durée  | 3 x 1s mit 100 A     |

## Données nominales selon CSA

|   |  |   |                |
|---|--|---|----------------|
| Institut (CSA)                                      | CSA  | Certificat N° (CSA)                               | 154685-1318353 |
| Tension nominale (groupe d'utilisation B / CSA)     | 300 V  | Tension nominale (groupe d'utilisation D / CSA)   | 300 V          |
| Courant nominal (groupe d'utilisation B / 10 A CSA) |  | Courant nominal (groupe d'utilisation D / CSA)    | 10 A           |
| Section de raccordement de câble AWG, AWG 28 min.   |  | Section de raccordement de câble AWG, AWG 14 max. |                |
| Référence aux valeurs approuvées                    | Les spécifications indiquent les valeurs maximales. Détails - voir le certificat d'agrément. |   |                |

## Données nominales selon UL 1059

|  |  |   |        |
|--|--|---|--------|
| Institut (UR)  | UR   | Certificat N° (UR)                                  | E60693 |
| Tension nominale (groupe d'utilisation B / UL 1059)    | 300 V  | Tension nominale (groupe d'utilisation D / UL 1059) | 300 V  |
| Courant nominal (groupe d'utilisation B / 8 A UL 1059) |  | Courant nominal (groupe d'utilisation D / UL 1059)  | 8 A    |
| Section de raccordement de câble AWG, AWG 28 min.      |  | Section de raccordement de câble AWG, AWG 14 max.   |        |
| Référence aux valeurs approuvées                       | Les spécifications indiquent les valeurs maximales. Détails - voir le certificat d'agrément. |   |        |

## Emballage

|             |           |              |           |
|-------------|-----------|--------------|-----------|
| Emballage   | Boîte     | Longueur VPE | 348.00 mm |
| Largeur VPE | 142.00 mm | Hauteur VPE  | 31.00 mm  |

## BL 3.50/15/90F SN OR BX

Weidmüller Interface GmbH &amp; Co. KG

Klingenbergstraße 26

D-32758 Detmold

Germany

www.weidmueller.com

## Technical data

## Contrôles de type

|  |                    |  |
|--|--------------------|--|
| Test : durabilité des marquages  | Norme              | DIN EN 61984 section 7.3.2 / 09.02 en tenant compte de DIN EN 60068-2-70 / 07.96       |
|  | Test               | marque d'origine, identification du type, marque d'agrément SEV, marque d'agrément CSA |
|  | Évaluation         | disponible   |
|  | Test               | longévité  |
|  | Évaluation         | réussite   |
| Test : mauvais engagement (non-interchangeabilité)                       | Norme              | DIN EN 61984 section 6.3 et 6.9.1 / 09.02, DIN CEI 60512 partie 7 section 5 / 05.94    |
|  | Test               | tourné à 180° avec éléments de codage  |
|  | Évaluation         | réussite   |
| Test : section à fixer   | Norme              | DIN EN 60999-1 section 7 et 9.1 / 12.00, DIN EN 60947-1 section 8.2.4.5.1 / 12.99      |
|  | Type de conducteur | Type de conducteur et rigide 0,2 mm <sup>2</sup> section du conducteur                 |
|  |                    | Type de conducteur et semi-rigide 0,2 mm <sup>2</sup> section du conducteur            |
|  |                    | Type de conducteur et rigide 1,5 mm <sup>2</sup> section du conducteur                 |
|  |                    | Type de conducteur et semi-rigide 1,5 mm <sup>2</sup> section du conducteur            |
|  |                    | Type de conducteur et AWG 28/1 section du conducteur                                   |
|  |                    | Type de conducteur et AWG 28/19 section du conducteur                                  |
|  |                    | Type de conducteur et AWG 16/1 section du conducteur                                   |
|  |                    | Type de conducteur et AWG 16/19 section du conducteur                                  |
|  | Évaluation         | réussite   |
| Test des dommages causés aux et au desserrage accidentel des conducteurs | Norme              | DIN EN 60999-1 section 9.4 / 12.00   |
|  | Exigence           | 0,2 kg   |
|  | Type de conducteur | Type de conducteur et AWG 28/1 section du conducteur                                   |
|  |                    | Type de conducteur et AWG 28/19 section du conducteur                                  |
|  | Évaluation         | réussite   |
|  | Exigence           | 0,3 kg   |
|  | Type de conducteur | Type de conducteur et 2 × AWG 24/1 section du conducteur                               |
|  |                    | Type de conducteur et 2 AWG 24/19 avec section du conducteur embouts                   |
|  | Évaluation         | réussite   |
|  | Exigence           | 0,4 kg   |
|  | Type de conducteur | Type de conducteur et rigide 1,5 mm <sup>2</sup> section du conducteur                 |
|  |                    | Type de conducteur et semi-rigide 1,5 mm <sup>2</sup> section du conducteur            |
|  |                    | Type de conducteur et AWG 16/7 section du conducteur                                   |
|  | Évaluation         | réussite   |
| Test de décrochage   | Norme              | DIN EN 60999-1 section 9.5 / 12.00   |
|  | Exigence           | ≥5 N   |
|  | Type de conducteur | Type de conducteur et AWG 28/1 section du conducteur                                   |
|  |                    | Type de conducteur et AWG 28/19 section du conducteur                                  |
|  | Évaluation         | réussite   |
|  | Exigence           | ≥10 N  |

## BL 3.50/15/90F SN OR BX

Weidmüller Interface GmbH &amp; Co. KG

Klingenbergstraße 26

D-32758 Detmold

Germany

www.weidmueller.com

## Technical data

|                    |   |
|--------------------|---|
| Type de conducteur | Type de conducteur et 2 × AWG 24/1<br>section du conducteur             |
|                    | Type de conducteur et 2 AWG 24/19 avec<br>section du conducteur embouts |
| Évaluation         | réussite  |
| Exigence           | ≥40 N   |
| Type de conducteur | Type de conducteur et H05V-U1.5<br>section du conducteur                |
|                    | Type de conducteur et H05V-K1.5<br>section du conducteur                |
|                    | Type de conducteur et AWG 16/7<br>section du conducteur                 |
| Évaluation         | réussite  |

## Note importante

## Conformité IPC

Conformité : les produits sont conçus, fabriqués et livrés selon des normes internationales reconnues ; et ils sont conformes aux caractéristiques garanties dans la fiche de données / respectent les propriétés décoratives selon IPC-A-610 « Classe 2 ». Des requêtes supplémentaires sur le produit peuvent être évaluées sur demande.

## Remarques

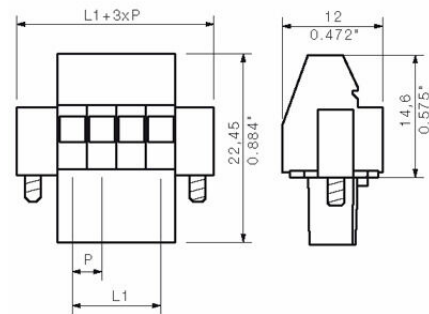
- Additional variants on request
- Gold-plated contact surfaces on request
- Max. outer diameter of the conductor: 2.9 mm
- Max. outer diameter of the conductor: 2.9 mm
- Wire end ferrule without plastic collar to DIN 46228/1
- Wire end ferrule with plastic collar to DIN 46228/4
- P on drawing = pitch
- Rated data refer only to the component itself. Clearance and creepage distances to other components are to be designed in accordance with the relevant application standards.
- In accordance with IEC 61984, OMNIMATE-connectors are connectors without breaking capacity (COC). During designated use, connectors are not allowed to be engaged or disengaged when live or under load
- Long term storage of the product with average temperature of 50 °C and maximum humidity 70%, 36 months

## Drawings

### Illustration du produit



### Dimensional drawing



### Graph



### Graph



## BL 3.50/15/90F SN OR BX

Weidmüller Interface GmbH &amp; Co. KG

Klingenbergstraße 26

D-32758 Detmold

Germany

www.weidmueller.com

## Accessories

## Éléments de codage



Il ne faut assembler que ce qui se ressemble : le raccordement correct au bon endroit.

Les éléments de codage et les dispositifs de verrouillage assignent clairement les éléments de connexion pendant le processus de fabrication et le fonctionnement

Les éléments de codage et les dispositifs de verrouillage sont insérés avant assemblage ou pendant la phase de confection de câbles. L'alternative de Weidmüller : effectuer une configuration en ligne à l'aide du configurateur de variantes, et se faire livrer les éléments précodés prêts à l'emploi.

Aucune erreur d'équipement du circuit imprimé ou de connexion des éléments de raccordement n'est plus possible.

L'avantage : pas de recherche d'erreurs lors de la fabrication et pas d'erreurs de commande de la part de l'utilisateur.

## Informations générales de commande

|            |                            |  |
|------------|----------------------------|--|
| Type       | BL SL 3.5 KO OR            | Version  |
| Référence  | <a href="#">1693430000</a> | Connecteur pour circuit imprimé, Accessoires, Élément de codage, |
| GTIN (EAN) | 4008190867447              | Orange, Nombre de pôles: 1                                       |
| Qté.       | 100 ST                     |  |
| Type       | BL SL 3.5 KO SW            | Version  |
| Référence  | <a href="#">1610100000</a> | Connecteur pour circuit imprimé, Accessoires, Élément de codage, |
| GTIN (EAN) | 4008190187637              | noir, Nombre de pôles: 1   |
| Qté.       | 100 ST                     |  |



## BL 3.50/15/90F SN OR BX

Weidmüller Interface GmbH &amp; Co. KG

Klingenbergstraße 26

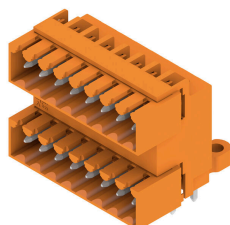
D-32758 Detmold

Germany

www.weidmueller.com

## Counterpart

## SLD 3.50/90G



Connecteur mâle double étage pour le procédé de soudage à la vague, au pas de 3,50 mm. Le connecteur est disponible en versions ouverte, fermée et avec bride. Les connecteurs mâles disposent d'espace pour les marquages et peuvent être codés. Conditionné dans une boîte en carton.

## Informations générales de commande

|            |                            |   |
|------------|----------------------------|---|
| Type       | SLD 3.50/30/90G 3.2SN O... | Version   |
| Référence  | <a href="#">1633710000</a> | Connecteur pour circuit imprimé, Connecteur mâle, Fermé               |
| GTIN (EAN) | 4008190258160              | latéralement, Raccordement soudé THT, 3.50 mm, Nombre de pôles:       |
| Qté.       | 10 ST                      | 30, 90°, Longueur du picot à souder (l): 3.2 mm, étamé, Orange, Boîte |

## SL-SMT 3.5/90G Box



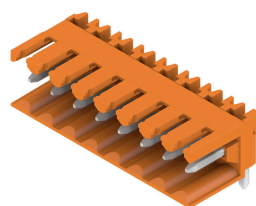
Connecteur mâle résistant aux températures élevées, pas de 3,50 mm.

- Sens de connexion parallèle (90°), droit 180° ou en angle (135°) sur le circuit imprimé
- Variantes de logement : côté fermé (G), bride vissée (F), bride à souder (LF) ou bride à souder montée (RF)
- Optimisés pour les procédés SMT
- Longueur de picot 3,2 mm universelle pour toutes techniques de soudure
- Longueur de picot 1,5 mm optimisée pour techniques de soudure par reflux
- Version en carton (BX) ou en Tape-on-Reel (RL)
- Le connecteur mâle est codable

## Informations générales de commande

|            |                            |  |
|------------|----------------------------|--|
| Type       | SL-SMT 3.50/15/90G 1.5S... | Version  |
| Référence  | <a href="#">1761672001</a> | Connecteur pour circuit imprimé, Connecteur mâle, Fermé                    |
| GTIN (EAN) | 4032248132263              | latéralement, Raccordement soudé THT/THR, 3.50 mm, Nombre de               |
| Qté.       | 50 ST                      | pôles: 15, 90°, Longueur du picot à souder (l): 1.5 mm, étamé, noir, Boîte |

## SL 3.50/90



Connecteurs mâles pour le procédé de soudage à la vague, au pas de 3,50 mm

- La direction de connexion est parallèle (90°), droite (180°) ou coudée (135°) par rapport au PCB
- Variante boîtier : bride à vis (F)
- Emballage dans une boîte en carton (BX)
- Le connecteur mâle est codable

## BL 3.50/15/90F SN OR BX

**Weidmüller Interface GmbH & Co. KG**  
 Klingenbergstraße 26  
 D-32758 Detmold  
 Germany

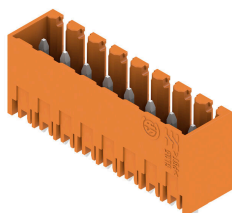
www.weidmueller.com

## Counterpart

## Informations générales de commande

|            |                            |   |
|------------|----------------------------|---|
| Type       | SL 3.50/15/90 3.2SN OR ... | Version   |
| Référence  | <a href="#">1597340000</a> | Connecteur pour circuit imprimé, Connecteur mâle, Ouvert              |
| GTIN (EAN) | 4008190136260              | latéralement, Raccordement soudé THT, 3.50 mm, Nombre de pôles:       |
| Qté.       | 50 ST                      | 15, 90°, Longueur du picot à souder (l): 3.2 mm, étamé, Orange, Boîte |

## SL 3.50/180G



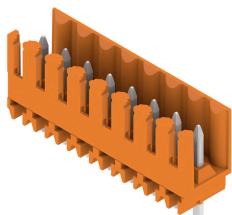
Connecteurs mâles pour le procédé de soudage à la vague, au pas de 3,50 mm

- La direction de connexion est parallèle (90°), droite (180°) ou coudée (135°) par rapport au PCB
- Variante boîtier : bride à vis (F)
- Emballage dans une boîte en carton (BX)
- Le connecteur mâle est codable

## Informations générales de commande

|            |                            |  |
|------------|----------------------------|--|
| Type       | SL 3.50/15/180G 3.2SN O... | Version  |
| Référence  | <a href="#">1604600000</a> | Connecteur pour circuit imprimé, Connecteur mâle, Fermé                |
| GTIN (EAN) | 4008190003999              | latéralement, Raccordement soudé THT, 3.50 mm, Nombre de pôles:        |
| Qté.       | 50 ST                      | 15, 180°, Longueur du picot à souder (l): 3.2 mm, étamé, Orange, Boîte |

## SL 3.50/180



Connecteurs mâles pour le procédé de soudage à la vague, au pas de 3,50 mm

- La direction de connexion est parallèle (90°), droite (180°) ou coudée (135°) par rapport au PCB
- Variante boîtier : bride à vis (F)
- Emballage dans une boîte en carton (BX)
- Le connecteur mâle est codable

## Informations générales de commande

|            |                            |  |
|------------|----------------------------|--|
| Type       | SL 3.50/15/180 3.2SN OR... | Version  |
| Référence  | <a href="#">1604900000</a> | Connecteur pour circuit imprimé, Connecteur mâle, Ouvert               |
| GTIN (EAN) | 4008190104900              | latéralement, Raccordement soudé THT, 3.50 mm, Nombre de pôles:        |
| Qté.       | 50 ST                      | 15, 180°, Longueur du picot à souder (l): 3.2 mm, étamé, Orange, Boîte |

## BL 3.50/15/90F SN OR BX

Weidmüller Interface GmbH &amp; Co. KG

Klingenbergstraße 26

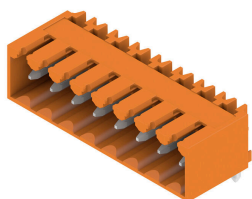
D-32758 Detmold

Germany

www.weidmueller.com

## Counterpart

## SL 3.50/90G



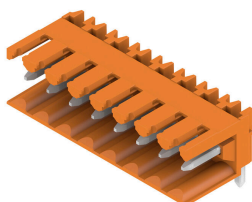
Connecteurs mâles pour le procédé de soudage à la vague, au pas de 3,50 mm

- La direction de connexion est parallèle (90°), droite (180°) ou coudée (135°) par rapport au PCB
- Variante boîtier : bride à vis (F)
- Emballage dans une boîte en carton (BX)
- Le connecteur mâle est codable

## Informations générales de commande

|            |                            |   |
|------------|----------------------------|---|
| Type       | SL 3.50/15/90G 3.2SN OR... | Version   |
| Référence  | <a href="#">1605200000</a> | Connecteur pour circuit imprimé, Connecteur mâle, Fermé               |
| GTIN (EAN) | 4008190120665              | latéralement, Raccordement soudé THT, 3.50 mm, Nombre de pôles:       |
| Qté.       | 50 ST                      | 15, 90°, Longueur du picot à souder (l): 3.2 mm, étamé, Orange, Boîte |

## SL 3.50/90



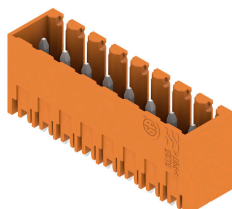
Connecteurs mâles pour le procédé de soudage à la vague, au pas de 3,50 mm

- La direction de connexion est parallèle (90°), droite (180°) ou coudée (135°) par rapport au PCB
- Variante boîtier : bride à vis (F)
- Emballage dans une boîte en carton (BX)
- Le connecteur mâle est codable

## Informations générales de commande

|            |                            |   |
|------------|----------------------------|---|
| Type       | SL 3.50/15/90 4.5SN OR ... | Version   |
| Référence  | <a href="#">1605500000</a> | Connecteur pour circuit imprimé, Connecteur mâle, Ouvert              |
| GTIN (EAN) | 4008190188757              | latéralement, Raccordement soudé THT, 3.50 mm, Nombre de pôles:       |
| Qté.       | 50 ST                      | 15, 90°, Longueur du picot à souder (l): 4.5 mm, étamé, Orange, Boîte |

## SL 3.50/180G



Connecteurs mâles pour le procédé de soudage à la vague, au pas de 3,50 mm

- La direction de connexion est parallèle (90°), droite (180°) ou coudée (135°) par rapport au PCB
- Variante boîtier : bride à vis (F)
- Emballage dans une boîte en carton (BX)
- Le connecteur mâle est codable

## Informations générales de commande

|            |                            |  |
|------------|----------------------------|--|
| Type       | SL 3.50/15/180G 4.5SN B... | Version  |
| Référence  | <a href="#">1616130000</a> | Connecteur pour circuit imprimé, Connecteur mâle, Fermé              |
| GTIN (EAN) | 4008190067588              | latéralement, Raccordement soudé THT, 3.50 mm, Nombre de pôles:      |
| Qté.       | 50 ST                      | 15, 180°, Longueur du picot à souder (l): 4.5 mm, étamé, noir, Boîte |

## BL 3.50/15/90F SN OR BX

Weidmüller Interface GmbH &amp; Co. KG

Klingenbergstraße 26

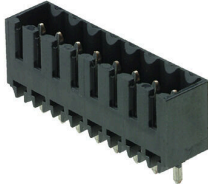
D-32758 Detmold

Germany

www.weidmueller.com

## Counterpart

## SL-SMT 3.5/180G Box



Connecteur mâle résistant aux températures élevées, pas de 3,50 mm.

- Sens de connexion parallèle (90°), droit 180° ou en angle (135°) sur le circuit imprimé
- Variantes de logement : côté fermé (G), bride vissée (F), bride à souder (LF) ou bride à souder montée (RF)
- Optimisés pour les procédés SMT
- Longueur de picot 3,2 mm universelle pour toutes techniques de soudure
- Longueur de picot 1,5 mm optimisée pour techniques de soudure par reflux
- Version en carton (BX) ou en Tape-on-Reel (RL)
- Le connecteur mâle est codable

## Informations générales de commande

|            |                            |   |
|------------|----------------------------|---|
| Type       | SL-SMT 3.50/15/180G 3.2... | Version   |
| Référence  | <a href="#">1842440000</a> | Connecteur pour circuit imprimé, Connecteur mâle, Fermé                     |
| GTIN (EAN) | 4032248353798              | latéralement, Raccordement soudé THT/THR, 3.50 mm, Nombre de                |
| Qté.       | 50 ST                      | pôles: 15, 180°, Longueur du picot à souder (l): 3.2 mm, étamé, noir, Boîte |

## SL-SMT 3.5/90G Box



Connecteur mâle résistant aux températures élevées, pas de 3,50 mm.

- Sens de connexion parallèle (90°), droit 180° ou en angle (135°) sur le circuit imprimé
- Variantes de logement : côté fermé (G), bride vissée (F), bride à souder (LF) ou bride à souder montée (RF)
- Optimisés pour les procédés SMT
- Longueur de picot 3,2 mm universelle pour toutes techniques de soudure
- Longueur de picot 1,5 mm optimisée pour techniques de soudure par reflux
- Version en carton (BX) ou en Tape-on-Reel (RL)
- Le connecteur mâle est codable

## Informations générales de commande

|            |                            |  |
|------------|----------------------------|--|
| Type       | SL-SMT 3.50/15/90G 3.2S... | Version  |
| Référence  | <a href="#">1841760000</a> | Connecteur pour circuit imprimé, Connecteur mâle, Fermé                    |
| GTIN (EAN) | 4032248353118              | latéralement, Raccordement soudé THT/THR, 3.50 mm, Nombre de               |
| Qté.       | 50 ST                      | pôles: 15, 90°, Longueur du picot à souder (l): 3.2 mm, étamé, noir, Boîte |

## BL 3.50/15/90F SN OR BX

Weidmüller Interface GmbH &amp; Co. KG

Klingenbergstraße 26

D-32758 Detmold

Germany

www.weidmueller.com

## Counterpart

## SL-THR 3.5/135F



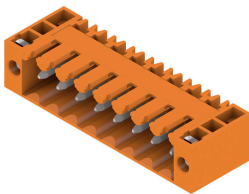
Connecteur mâle résistant aux températures élevées, pas de 3,50 mm.

- Sens de connexion parallèle (90°), droit 180° ou en angle (135°) sur le circuit imprimé
- Variantes de logement : côté fermé (G), bride vissée (F), bride à souder (LF) ou bride à souder montée (RF)
- Optimisés pour les procédés SMT
- Longueur de picot 3,2 mm universelle pour toutes techniques de soudure
- Longueur de picot 1,5 mm optimisée pour techniques de soudure par reflux
- Version en carton (BX) ou en Tape-on-Reel (RL)
- Le connecteur mâle est codable

## Informations générales de commande

|            |                            |  |
|------------|----------------------------|--|
| Type       | SL-SMT 3.50/15/135F 3.2... | Version  |
| Référence  | <a href="#">1003650000</a> | Connecteur pour circuit imprimé, Connecteur mâle, Bride,         |
| GTIN (EAN) | 4032248700271              | Raccordement soudé THT/THR, 3.50 mm, Nombre de pôles: 15,        |
| Qté.       | 30 ST                      | 135°, Longueur du picot à souder (l): 3.2 mm, étamé, noir, Boîte |

## SL 3.50/90F



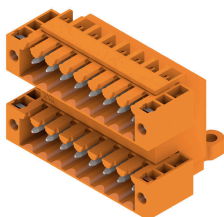
Connecteurs mâles pour le procédé de soudage à la vague, au pas de 3,50 mm

- La direction de connexion est parallèle (90°), droite (180°) ou coudée (135°) par rapport au PCB
- Variante boîtier : bride à vis (F)
- Emballage dans une boîte en carton (BX)
- Le connecteur mâle est codable

## Informations générales de commande

|            |                            |  |
|------------|----------------------------|--|
| Type       | SL 3.50/15/90F 3.2SN GY... | Version  |
| Référence  | <a href="#">1619980000</a> | Connecteur pour circuit imprimé, Connecteur mâle, Bride,           |
| GTIN (EAN) | 4008190150204              | Raccordement soudé THT, 3.50 mm, Nombre de pôles: 15, 90°,         |
| Qté.       | 50 ST                      | Longueur du picot à souder (l): 3.2 mm, étamé, gris gravier, Boîte |

## SLD 3.50/90F



Connecteur mâle double étage pour le procédé de soudage à la vague, au pas de 3,50 mm. Le connecteur est disponible en versions ouverte, fermée et avec bride. Les connecteurs mâles disposent d'espace pour les marquages et peuvent être codés. Conditionné dans une boîte en carton.

## BL 3.50/15/90F SN OR BX

**Weidmüller Interface GmbH & Co. KG**  
 Klingenbergstraße 26  
 D-32758 Detmold  
 Germany

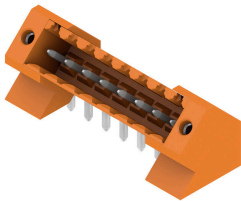
www.weidmueller.com

## Counterpart

## Informations générales de commande

|            |                            |  |
|------------|----------------------------|--|
| Type       | SLD 3.50/30/90F 3.2SN O... | Version  |
| Référence  | <a href="#">1633940000</a> | Connecteur pour circuit imprimé, Connecteur mâle, Bride,     |
| GTIN (EAN) | 4008190258399              | Raccordement soudé THT, 3.50 mm, Nombre de pôles: 30, 90°,   |
| Qté.       | 10 ST                      | Longueur du picot à souder (l): 3.2 mm, étamé, Orange, Boîte |

## SL 3.50/135F



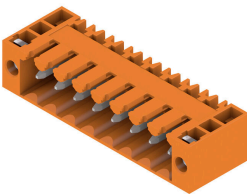
Connecteurs mâles pour le procédé de soudage à la vague, au pas de 3,50 mm

- La direction de connexion est parallèle (90°), droite (180°) ou coudée (135°) par rapport au PCB
- Variante boîtier : bride à vis (F)
- Emballage dans une boîte en carton (BX)
- Le connecteur mâle est codable

## Informations générales de commande

|            |                            |  |
|------------|----------------------------|--|
| Type       | SL 3.50/15/135F 3.2SN O... | Version  |
| Référence  | <a href="#">1643460000</a> | Connecteur pour circuit imprimé, Connecteur mâle, Bride,     |
| GTIN (EAN) | 4008190282226              | Raccordement soudé THT, 3.50 mm, Nombre de pôles: 15, 135°,  |
| Qté.       | 30 ST                      | Longueur du picot à souder (l): 3.2 mm, étamé, Orange, Boîte |

## SL 3.50/90F



Connecteurs mâles pour le procédé de soudage à la vague, au pas de 3,50 mm

- La direction de connexion est parallèle (90°), droite (180°) ou coudée (135°) par rapport au PCB
- Variante boîtier : bride à vis (F)
- Emballage dans une boîte en carton (BX)
- Le connecteur mâle est codable

## Informations générales de commande

|            |                            |  |
|------------|----------------------------|--|
| Type       | SL 3.50/15/90F 3.2SN BK... | Version  |
| Référence  | <a href="#">1717870000</a> | Connecteur pour circuit imprimé, Connecteur mâle, Bride,     |
| GTIN (EAN) | 4008190348557              | Raccordement soudé THT, 3.50 mm, Nombre de pôles: 15, 90°,   |
| Qté.       | 50 ST                      | Longueur du picot à souder (l): 3.2 mm, étamé, noir, Boîte   |
| Type       | SL 3.50/15/90F 3.2SN OR... | Version  |
| Référence  | <a href="#">1607170000</a> | Connecteur pour circuit imprimé, Connecteur mâle, Bride,     |
| GTIN (EAN) | 4008190022563              | Raccordement soudé THT, 3.50 mm, Nombre de pôles: 15, 90°,   |
| Qté.       | 50 ST                      | Longueur du picot à souder (l): 3.2 mm, étamé, Orange, Boîte |

## BL 3.50/15/90F SN OR BX

Weidmüller Interface GmbH &amp; Co. KG

Klingenbergstraße 26

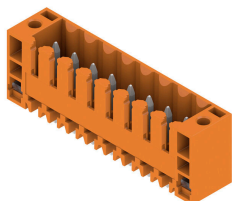
D-32758 Detmold

Germany

www.weidmueller.com

## Counterpart

## SL 3.50/180F



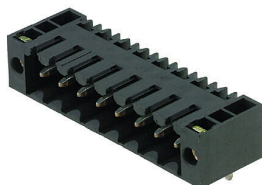
Connecteurs mâles pour le procédé de soudage à la vague, au pas de 3,50 mm

- La direction de connexion est parallèle (90°), droite (180°) ou coudée (135°) par rapport au PCB
- Variante boîtier : bride à vis (F)
- Emballage dans une boîte en carton (BX)
- Le connecteur mâle est codable

## Informations générales de commande

|            |                            |  |
|------------|----------------------------|--|
| Type       | SL 3.50/15/180F 3.2SN O... | Version  |
| Référence  | <a href="#">1607630000</a> | Connecteur pour circuit imprimé, Connecteur mâle, Bride,     |
| GTIN (EAN) | 4008190063528              | Raccordement soudé THT, 3.50 mm, Nombre de pôles: 15, 180°,  |
| Qté.       | 50 ST                      | Longueur du picot à souder (l): 3.2 mm, étamé, Orange, Boîte |

## SL-SMT 3.5/90F Box



Connecteur mâle résistant aux températures élevées, pas de 3,50 mm.

- Sens de connexion parallèle (90°), droit 180° ou en angle (135°) sur le circuit imprimé
- Variantes de logement : côté fermé (G), bride vissée (F), bride à souder (LF) ou bride à souder montée (RF)
- Optimisés pour les procédés SMT
- Longueur de picot 3,2 mm universelle pour toutes techniques de soudure
- Longueur de picot 1,5 mm optimisée pour techniques de soudure par reflux
- Version en carton (BX) ou en Tape-on-Reel (RL)
- Le connecteur mâle est codable

## Informations générales de commande

|            |                            |  |
|------------|----------------------------|--|
| Type       | SL-SMT 3.50/15/90F 3.2S... | Version  |
| Référence  | <a href="#">1842210000</a> | Connecteur pour circuit imprimé, Connecteur mâle, Bride,       |
| GTIN (EAN) | 4032248353569              | Raccordement soudé THT/THR, 3.50 mm, Nombre de pôles: 15, 90°, |
| Qté.       | 30 ST                      | Longueur du picot à souder (l): 3.2 mm, étamé, noir, Boîte     |

## SL-SMT 3.5/90LF Box



Connecteur mâle résistant aux températures élevées, pas de 3,50 mm.

- Sens de connexion parallèle (90°), droit 180° ou en angle (135°) sur le circuit imprimé
- Variantes de logement : côté fermé (G), bride vissée (F), bride à souder (LF) ou bride à souder montée (RF)
- Optimisés pour les procédés SMT
- Longueur de picot 3,2 mm universelle pour toutes techniques de soudure
- Longueur de picot 1,5 mm optimisée pour techniques de soudure par reflux
- Version en carton (BX) ou en Tape-on-Reel (RL)
- Le connecteur mâle est codable



## BL 3.50/15/90F SN OR BX

**Weidmüller Interface GmbH & Co. KG**  
 Klingenbergstraße 26  
 D-32758 Detmold  
 Germany

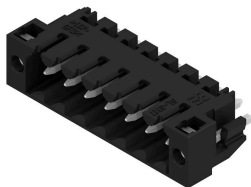
www.weidmueller.com

## Counterpart

## Informations générales de commande

|            |                            |  |
|------------|----------------------------|--|
| Type       | SL-SMT 3.50/15/90LF 3.2... | Version  |
| Référence  | <a href="#">1841980000</a> | Connecteur pour circuit imprimé, Connecteur mâle, Brides à souder, |
| GTIN (EAN) | 4032248353330              | Raccordement soudé THT/THR, 3.50 mm, Nombre de pôles: 15, 90°,     |
| Qté.       | 30 ST                      | Longueur du picot à souder (l): 3.2 mm, étamé, noir, Boîte         |
| Type       | SL-SMT 3.50/15/90LF 1.5... | Version  |
| Référence  | <a href="#">1805070000</a> | Connecteur pour circuit imprimé, Connecteur mâle, Brides à souder, |
| GTIN (EAN) | 4032248268979              | Raccordement soudé THT/THR, 3.50 mm, Nombre de pôles: 15, 90°,     |
| Qté.       | 30 ST                      | Longueur du picot à souder (l): 1.5 mm, étamé, noir, Boîte         |

## SL-SMT 3.5/180LF Box



Connecteur mâle résistant aux températures élevées, pas de 3,50 mm.

- Sens de connexion parallèle (90°), droit 180° ou en angle (135°) sur le circuit imprimé
- Variantes de logement : côté fermé (G), bride vissée (F), bride à souder (LF) ou bride à souder montée (RF)
- Optimisés pour les procédés SMT
- Longueur de picot 3,2 mm universelle pour toutes techniques de soudure
- Longueur de picot 1,5 mm optimisée pour techniques de soudure par reflux
- Version en carton (BX) ou en Tape-on-Reel (RL)
- Le connecteur mâle est codable

## Informations générales de commande

|            |                            |  |
|------------|----------------------------|--|
| Type       | SL-SMT 3.50/15/180LF 3.... | Version  |
| Référence  | <a href="#">1842670000</a> | Connecteur pour circuit imprimé, Connecteur mâle, Brides à souder, |
| GTIN (EAN) | 4032248354030              | Raccordement soudé THT/THR, 3.50 mm, Nombre de pôles: 15,          |
| Qté.       | 30 ST                      | 180°, Longueur du picot à souder (l): 3.2 mm, étamé, noir, Boîte   |

## SL-SMT 3.5/180F Box



Connecteur mâle résistant aux températures élevées, pas de 3,50 mm.

- Sens de connexion parallèle (90°), droit 180° ou en angle (135°) sur le circuit imprimé
- Variantes de logement : côté fermé (G), bride vissée (F), bride à souder (LF) ou bride à souder montée (RF)
- Optimisés pour les procédés SMT
- Longueur de picot 3,2 mm universelle pour toutes techniques de soudure
- Longueur de picot 1,5 mm optimisée pour techniques de soudure par reflux
- Version en carton (BX) ou en Tape-on-Reel (RL)
- Le connecteur mâle est codable

## Informations générales de commande

|            |                            |  |
|------------|----------------------------|--|
| Type       | SL-SMT 3.50/15/180F 3.2... | Version  |
| Référence  | <a href="#">1842900000</a> | Connecteur pour circuit imprimé, Connecteur mâle, Bride,         |
| GTIN (EAN) | 4032248354368              | Raccordement soudé THT/THR, 3.50 mm, Nombre de pôles: 15,        |
| Qté.       | 30 ST                      | 180°, Longueur du picot à souder (l): 3.2 mm, étamé, noir, Boîte |