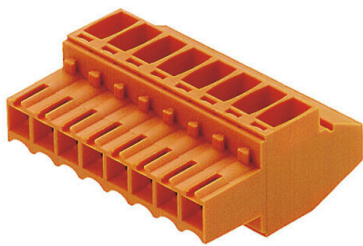


BL 3.50/08/90 SN OR BX

Weidmüller Interface GmbH & Co. KG

Klingenbergstraße 26
D-32758 Detmold
Germany

www.weidmueller.com



Connecteurs femelles avec raccordement à vis à étrier au pas de 3,50 mm. Ils disposent d'espace pour être repérés et peuvent être codés.

Informations générales de commande

Version	Connecteur pour circuit imprimé, Connecteur femelle, 3.50 mm, Nombre de pôles: 8, 90°, Raccordement vissé, Plage de serrage, max. : 1.5 mm², Boîte
Référence	1638610000
Type	BL 3.50/08/90 SN OR BX
GTIN (EAN)	4008190276157
Qté.	66 Pièce
Indices de produit	IEC: 320 V / 12 A / 0.2 - 1.5 mm² UL: 300 V / 8 A / AWG 28 - AWG 14
Emballage	Boîte

Caractéristiques techniques

Agréments

Agréments



ROHS	Conforme
UL File Number Search	Site Web UL
Certificat N° (UR)	E60693

Dimensions et poids

Profondeur	22.45 mm	Profondeur (pouces)	0.8839 inch
Hauteur	12 mm	Hauteur (pouces)	0.4724 inch
Largeur	28 mm	Largeur (pouces)	1.1024 inch
Poids net	6.18 g		

Conformité environnementale du produit

Statut de conformité RoHS	Conforme sans exemption		
REACH SVHC	Pas de SVHC au-dessus de 0,1 % en poids		
Empreinte carbone du produit	Du berceau à la porte	0,404 kg CO2 eq.	

Classifications

ETIM 8.0	EC002638	ETIM 9.0	EC002638
ETIM 10.0	EC002638	ECLASS 14.0	27-46-02-02
ECLASS 15.0	27-46-02-02		

Conducteurs indiqués pour raccordement

Plage de serrage, min.	0.08 mm ²
Plage de serrage, max.	1.5 mm ²
Section de raccordement du conducteur, AWG 28	
AWG, min.	
Section de raccordement du conducteur, AWG 14	
AWG, max.	
Rigide, min. H05(07) V-U	0.2 mm ²
Rigide, max. H05(07) V-U	1.5 mm ²
souple, min. H05(07) V-K	0.2 mm ²
souple, max. H05(07) V-K	1.5 mm ²
avec embout isolé DIN 46 228/4, min.	0.2 mm ²
avec embout isolé DIN 46 228/4, max.	1.5 mm ²
avec embout, DIN 46228 pt 1, min.	0.2 mm ²
avec embout selon DIN 46 228/1, max.	1.5 mm ²
Jauge à bouchon selon EN 60999 a x b ; 2,4 mm x 1,5 mm	
ø	

Raccordement	Section pour le raccordement du conducteur	Type	câblage fin	
		nominal	0.5 mm ²	
		Embout	Longueur de dénudage	nominal 8 mm
			Embout recommandé	H0,5/12 OR
	Section pour le raccordement du conducteur	Longueur de dénudage	nominal 6 mm	
		Embout recommandé	H0,5/6	
		Type	câblage fin	
		nominal	0.75 mm ²	
	Embout	Longueur de dénudage	nominal 8 mm	
		Embout recommandé	H0,75/12 W	

Caractéristiques techniques

www.weidmueller.com

	Longueur de dénudage	nominal	6 mm
	Embout recommandé	H0.75/6	
Section pour le raccordement du conducteur	Type	câblage fin	
	nominal	1 mm ²	
Embout	Longueur de dénudage	nominal	8 mm
	Embout recommandé	H1.0/12 GE	
	Longueur de dénudage	nominal	6 mm
	Embout recommandé	H1.0/6	
Section pour le raccordement du conducteur	Type	câblage fin	
	nominal	0.25 mm ²	
Embout	Longueur de dénudage	nominal	8 mm
	Embout recommandé	H0.25/10 HBL	
	Longueur de dénudage	nominal	5 mm
	Embout recommandé	H0.25/5	
Section pour le raccordement du conducteur	Type	câblage fin	
	nominal	0.34 mm ²	
Embout	Longueur de dénudage	nominal	8 mm
	Embout recommandé	H0.34/10 TK	

Texte de référence Le diamètre extérieur du collier plastique ne doit pas être plus grand que le pas (P). Choisissez la longueur des embouts en fonction du produit et de la tension nominale.

Paramètres système

Famille de produits	OMNIMATE Signal - série BL/SL 3.50		
Type de raccordement	Raccordement installation		
Technique de raccordement de conducteurs	Raccordement vissé		
Pas en mm (P)	3.50 mm		
Pas en pouces (P)	0.138 "		
Orientation de la sortie du conducteur	90°		
Nombre de pôles	8		
L1 en mm	24.50 mm		
L1 en pouce	0.965 "		
Nombre de séries	1		
Nombre de pôles	1		
Section nominale	1.5 mm ²		
Protection au toucher selon DIN VDE 57 106	protection doigt		
Protection au toucher selon DIN VDE 0470	IP 20 enfiché/ IP 10 non enfiché		
Degré de protection	IP20, entièrement monté		
Résistance de passage	≤5 mΩ		
Codable	Oui		
Longueur de dénudage	6 mm		
Vis de serrage	M 2		
Lame de tournevis	0.4 x 2,5		
Norme lame de tournevis	DIN 5264		
Cycles d'enfichage	25		
Force d'enfichage/pôle, max.	7 N		
Force d'extraction/pôle, max.	5 N		
Couple de serrage	Type de couple	Raccordement des conducteurs	
	Informations d'utilisation	Couple de serrage	min. 0.2 Nm max. 0.25 Nm

Données des matériaux

Matériau isolant	PBT	Couleur	Orange
Tableau des couleurs (similaire)	RAL 2000	Groupe de matériaux isolants	IIIa

BL 3.50/08/90 SN OR BX

Weidmüller Interface GmbH & Co. KG
 Klingenbergstraße 26
 D-32758 Detmold
 Germany

www.weidmueller.com

Caractéristiques techniques

Indice de Poursuite Comparatif (CTI)	≥ 200	Moisture Level (MSL)	
Classe d'inflammabilité selon UL 94	V-0	Matériau des contacts	Alliage de cuivre
Surface du contact	étamé	Structure en couches du contact mâle	4...8 µm Sn hot-dip tinned
Température de stockage, min.	-40 °C	Température de stockage, max.	70 °C
Température de fonctionnement , min.	-50 °C	Température de fonctionnement , max.	100 °C
Plage de température montage, min.	-30 °C	Plage de température montage, max.	100 °C

Données nominales selon CEI

testé selon la norme	IEC 60664-1, IEC 61984	Courant nominal, nombre de pôles min. (Tu = 20 °C)	12 A
Courant nominal, nombre de pôles max. (Tu = 20 °C)	10 A	Courant nominal, nombre de pôles min. (Tu = 40 °C)	10 A
Courant nominal, nombre de pôles max. (Tu = 40 °C)	8 A	Tension de choc nominale pour classe de surtension/Degré de pollution II/2	320 V
Tension de choc nominale pour classe de surtension/Degré de pollution III/2	160 V	Tension de choc nominale pour classe de surtension/Degré de pollution III/3	160 V
Tension de choc nominale pour classe de surtension/Degré de pollution II/2	2.5 kV	Tension de choc nominale pour classe de surtension/Degré de pollution III/2	2.5 kV
Tension de choc nominale pour classe de surtension/Degré de pollution III/3	2.5 kV	Tenue aux courants de faible durée	3 x 1s mit 100 A

Données nominales selon CSA

Institut (CSA)	CSA	Certificat N° (CSA)	154685-1318353
Tension nominale (groupe d'utilisation B / CSA)	300 V	Tension nominale (groupe d'utilisation D / CSA)	300 V
Courant nominal (groupe d'utilisation B / 10 A CSA)		Courant nominal (groupe d'utilisation D / CSA)	10 A
Section de raccordement de câble AWG,AWG 28 min.		Section de raccordement de câble AWG,AWG 14 max.	
Référence aux valeurs approuvées	Les spécifications indiquent les valeurs maximales. Détails - voir le certificat d'agrément.		

Données nominales selon UL 1059

Institut (UR)	UR	Certificat N° (UR)	E60693
Tension nominale (groupe d'utilisation B / UL 1059)	300 V	Tension nominale (groupe d'utilisation D / UL 1059)	300 V
Courant nominal (groupe d'utilisation B / 8 A UL 1059)		Courant nominal (groupe d'utilisation D / UL 1059)	8 A
Section de raccordement de câble AWG,AWG 28 min.		Section de raccordement de câble AWG,AWG 14 max.	
Référence aux valeurs approuvées	Les spécifications indiquent les valeurs maximales. Détails - voir le certificat d'agrément.		

Emballage

Emballage	Boîte	Longueur VPE	349.00 mm
Largeur VPE	135.00 mm	Hauteur VPE	30.00 mm

Contrôles de type

Test : durabilité des marquages	Norme	DIN EN 61984 section 7.3.2 / 09.02 en tenant compte de DIN EN 60068-2-70 / 07.96
	Test	marque d'origine, identification du type, marque d'agrément SEV, marque d'agrément CSA

Caractéristiques techniques

www.weidmueller.com

	Évaluation	disponible
	Test	longévité
	Évaluation	réussite
Test : mauvais engagement (non-interchangeabilité)	Norme	DIN EN 61984 section 6.3 et 6.9.1 / 09.02, DIN CEI 60512 partie 7 section 5 / 05.94
	Test	tourné à 180° avec éléments de codage
	Évaluation	réussite
Test : section à fixer	Norme	DIN EN 60999-1 section 7 et 9.1 / 12.00, DIN EN 60947-1 section 8.2.4.5.1 / 12.99
	Type de conducteur	Type de conducteur et rigide 0,2 mm ² section du conducteur
		Type de conducteur et semi-rigide 0,2 mm ² section du conducteur
		Type de conducteur et rigide 1,5 mm ² section du conducteur
		Type de conducteur et semi-rigide 1,5 mm ² section du conducteur
		Type de conducteur et AWG 28/1 section du conducteur
		Type de conducteur et AWG 28/19 section du conducteur
		Type de conducteur et AWG 16/1 section du conducteur
		Type de conducteur et AWG 16/19 section du conducteur
	Évaluation	réussite
Test des dommages causés aux et au desserrage accidentel des conducteurs	Norme	DIN EN 60999-1 section 9.4 / 12.00
	Exigence	0,2 kg
	Type de conducteur	Type de conducteur et AWG 28/1 section du conducteur
		Type de conducteur et AWG 28/19 section du conducteur
	Évaluation	réussite
	Exigence	0,3 kg
	Type de conducteur	Type de conducteur et 2 × AWG 24/1 section du conducteur
		Type de conducteur et 2 AWG 24/19 avec section du conducteur embouts
	Évaluation	réussite
	Exigence	0,4 kg
	Type de conducteur	Type de conducteur et rigide 1,5 mm ² section du conducteur
		Type de conducteur et semi-rigide 1,5 mm ² section du conducteur
		Type de conducteur et AWG 16/7 section du conducteur
	Évaluation	réussite
Test de décrochage	Norme	DIN EN 60999-1 section 9.5 / 12.00
	Exigence	≥5 N
	Type de conducteur	Type de conducteur et AWG 28/1 section du conducteur
		Type de conducteur et AWG 28/19 section du conducteur
	Évaluation	réussite
	Exigence	≥10 N
	Type de conducteur	Type de conducteur et 2 × AWG 24/1 section du conducteur
		Type de conducteur et 2 AWG 24/19 avec section du conducteur embouts
	Évaluation	réussite
	Exigence	≥40 N

Caractéristiques techniques

Type de conducteur	Type de conducteur et H05V-U1.5 section du conducteur
	Type de conducteur et H05V-K1.5 section du conducteur
	Type de conducteur et AWG 16/7 section du conducteur
Évaluation	réussite

Note importante

Conformité IPC	Conformité : les produits sont conçus, fabriqués et livrés selon des normes internationales reconnues ; et ils sont conformes aux caractéristiques garanties dans la fiche de données / respectent les propriétés décoratives selon IPC-A-610 « Classe 2 ». Des requêtes supplémentaires sur le produit peuvent être évaluées sur demande.
Remarques	<ul style="list-style-type: none"> • Additional variants on request • Gold-plated contact surfaces on request • Max. outer diameter of the conductor: 2.9 mm • Max. outer diameter of the conductor: 2.9 mm • Wire end ferrule without plastic collar to DIN 46228/1 • Wire end ferrule with plastic collar to DIN 46228/4 • P on drawing = pitch • Rated data refer only to the component itself. Clearance and creepage distances to other components are to be designed in accordance with the relevant application standards. • In accordance with IEC 61984, OMNIMATE-connectors are connectors without breaking capacity (COC). During designated use, connectors are not allowed to be engaged or disengaged when live or under load • Long term storage of the product with average temperature of 50 °C and maximum humidity 70%, 36 months

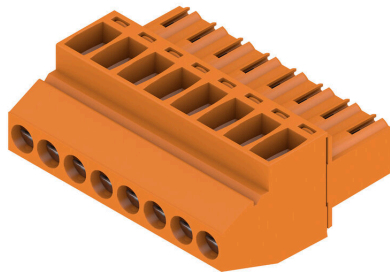
BL 3.50/08/90 SN OR BX

Weidmüller Interface GmbH & Co. KG
 Klingenbergstraße 26
 D-32758 Detmold
 Germany

Dessins

www.weidmueller.com

Illustration du produit



Dimensional drawing



Graph



Graph



Éléments de codage



Il ne faut assembler que ce qui se ressemble : le raccordement correct au bon endroit.

Les éléments de codage et les dispositifs de verrouillage assignent clairement les éléments de connexion pendant le processus de fabrication et le fonctionnement

Les éléments de codage et les dispositifs de verrouillage sont insérés avant assemblage ou pendant la phase de confection de câbles. L'alternative de Weidmüller : effectuer une configuration en ligne à l'aide du configurateur de variantes, et se faire livrer les éléments précodés prêts à l'emploi.

Aucune erreur d'équipement du circuit imprimé ou de connexion des éléments de raccordement n'est plus possible.

L'avantage : pas de recherche d'erreurs lors de la fabrication et pas d'erreurs de commande de la part de l'utilisateur.

Informations générales de commande

Type	BL SL 3.5 KO OR	Version
Référence	1693430000	Connecteur pour circuit imprimé, Accessoires, Élément de codage,
GTIN (EAN)	4008190867447	Orange, Nombre de pôles: 1
Qté.	100 ST	
Type	BL SL 3.5 KO SW	Version
Référence	1610100000	Connecteur pour circuit imprimé, Accessoires, Élément de codage,
GTIN (EAN)	4008190187637	noir, Nombre de pôles: 1
Qté.	100 ST	

BL 3.50/08/90 SN OR BX

Weidmüller Interface GmbH & Co. KG
 Klingenbergstraße 26
 D-32758 Detmold
 Germany

www.weidmueller.com

Pièces opposées

SL 3.50/90F



Connecteurs mâles pour le procédé de soudage à la vague, au pas de 3,50 mm

- La direction de connexion est parallèle (90°), droite (180°) ou coudée (135°) par rapport au PCB
- Variante boîtier : bride à vis (F)
- Emballage dans une boîte en carton (BX)
- Le connecteur mâle est codable

Informations générales de commande

Type	SL 3.50/08/90F 3.2SN GY...	Version
Référence	1619910000	Connecteur pour circuit imprimé, Connecteur mâle, Bride,
GTIN (EAN)	4008190149178	Raccordement soudé THT, 3.50 mm, Nombre de pôles: 8, 90°,
Qté.	50 ST	Longueur du picot à souder (l): 3.2 mm, étamé, gris gravier, Boîte

SLD 3.50/90F



Connecteur mâle double étage pour le procédé de soudage à la vague, au pas de 3,50 mm. Le connecteur est disponible en versions ouverte, fermée et avec bride. Les connecteurs mâles disposent d'espace pour les marquages et peuvent être codés. Conditionné dans une boîte en carton.

Informations générales de commande

Type	SLD 3.50/16/90F 3.2SN O...	Version
Référence	1633870000	Connecteur pour circuit imprimé, Connecteur mâle, Bride,
GTIN (EAN)	4008190258320	Raccordement soudé THT, 3.50 mm, Nombre de pôles: 16, 90°,
Qté.	20 ST	Longueur du picot à souder (l): 3.2 mm, étamé, Orange, Boîte

SLD 3.50V/180F



Connecteur mâle double-étage décalé, pour le procédé de soudage à la vague, au pas de 3,50 mm. Ils sont disponibles en versions fermée et avec bride. Les connecteurs mâles disposent d'espace pour les marquages et peuvent être codés.

Informations générales de commande

Type	SLD 3.50 V/16/180F 3.2 ...	Version
Référence	1641270000	Connecteur pour circuit imprimé, Connecteur mâle, Bride,
GTIN (EAN)	4008190279677	Raccordement soudé THT, 3.50 mm, Nombre de pôles: 16, 180°,
Qté.	20 ST	Longueur du picot à souder (l): 3.2 mm, étamé, Orange, Boîte

BL 3.50/08/90 SN OR BX

Weidmüller Interface GmbH & Co. KG
 Klingenbergstraße 26
 D-32758 Detmold
 Germany

www.weidmueller.com

Pièces opposées

SLD 3.50V/90F



Connecteur mâle double-étage décalé, pour le procédé de soudage à la vague, au pas de 3,50 mm. Ils sont disponibles en versions fermée et avec bride. Les connecteurs mâles disposent d'espace pour les marquages et peuvent être codés.

Informations générales de commande

Type	SLD 3.50 V/16/90F 3.2 S...	Version
Référence	1642400000	Connecteur pour circuit imprimé, Connecteur mâle, Bride,
GTIN (EAN)	4008190280925	Raccordement soudé THT, 3.50 mm, Nombre de pôles: 16, 90°,
Qté.	20 ST	Longueur du picot à souder (l): 3.2 mm, étamé, Orange, Boîte

SL 3.50/135F



Connecteurs mâles pour le procédé de soudage à la vague, au pas de 3,50 mm

- La direction de connexion est parallèle (90°), droite (180°) ou coudée (135°) par rapport au PCB
- Variante boîtier : bride à vis (F)
- Emballage dans une boîte en carton (BX)
- Le connecteur mâle est codable

Informations générales de commande

Type	SL 3.50/08/135F 3.2SN O...	Version
Référence	1643390000	Connecteur pour circuit imprimé, Connecteur mâle, Bride,
GTIN (EAN)	4008190282158	Raccordement soudé THT, 3.50 mm, Nombre de pôles: 8, 135°,
Qté.	48 ST	Longueur du picot à souder (l): 3.2 mm, étamé, Orange, Boîte

SL-SMT 3.5/180G Box



Connecteur mâle résistant aux températures élevées, pas de 3,50 mm.

- Sens de connexion parallèle (90°), droit 180° ou en angle (135°) sur le circuit imprimé
- Variantes de logement : côté fermé (G), bride vissée (F), bride à souder (LF) ou bride à souder montée (RF)
- Optimisés pour les procédés SMT
- Longueur de picot 3,2 mm universelle pour toutes techniques de soudure
- Longueur de picot 1,5 mm optimisée pour techniques de soudure par reflux
- Version en carton (BX) ou en Tape-on-Reel (RL)
- Le connecteur mâle est codable

BL 3.50/08/90 SN OR BX

Weidmüller Interface GmbH & Co. KG
 Klingenbergstraße 26
 D-32758 Detmold
 Germany

www.weidmueller.com

Pièces opposées

Informations générales de commande

Type	SL-SMT 3.50/08/180G 1.5...	Version
Référence	1753042001	Connecteur pour circuit imprimé, Connecteur mâle, Fermé
GTIN (EAN)	4032248130948	latéralement, Raccordement soudé THT/THR, 3.50 mm, Nombre de pôles: 8, 180°, Longueur du picot à souder (l): 1.5 mm, étamé, noir,
Qté.	50 ST	Boîte

SL-SMT 3.5/180F Box



Connecteur mâle résistant aux températures élevées, pas de 3,50 mm.

- Sens de connexion parallèle (90°), droit 180° ou en angle (135°) sur le circuit imprimé
- Variantes de logement : côté fermé (G), bride vissée (F), bride à souder (LF) ou bride à souder montée (RF)
- Optimisés pour les procédés SMT
- Longueur de picot 3,2 mm universelle pour toutes techniques de soudure
- Longueur de picot 1,5 mm optimisée pour techniques de soudure par reflux
- Version en carton (BX) ou en Tape-on-Reel (RL)
- Le connecteur mâle est codable

Informations générales de commande

Type	SL-SMT 3.50/08/180F 1.5...	Version
Référence	1761022001	Connecteur pour circuit imprimé, Connecteur mâle, Bride,
GTIN (EAN)	4032248131594	Raccordement soudé THT/THR, 3.50 mm, Nombre de pôles: 8, 180°, Longueur du picot à souder (l): 1.5 mm, étamé, noir, Boîte
Qté.	48 ST	
Type	SL-SMT 3.50/08/180F 1.5...	Version
Référence	1761024001	Connecteur pour circuit imprimé, Connecteur mâle, Bride,
GTIN (EAN)	4032248135851	Raccordement soudé THT/THR, 3.50 mm, Nombre de pôles: 8, 180°, Longueur du picot à souder (l): 1.5 mm, étamé, noir, Tape
Qté.	265 ST	

SL-SMT 3.5/90F Box



Connecteur mâle résistant aux températures élevées, pas de 3,50 mm.

- Sens de connexion parallèle (90°), droit 180° ou en angle (135°) sur le circuit imprimé
- Variantes de logement : côté fermé (G), bride vissée (F), bride à souder (LF) ou bride à souder montée (RF)
- Optimisés pour les procédés SMT
- Longueur de picot 3,2 mm universelle pour toutes techniques de soudure
- Longueur de picot 1,5 mm optimisée pour techniques de soudure par reflux
- Version en carton (BX) ou en Tape-on-Reel (RL)
- Le connecteur mâle est codable

Informations générales de commande

Type	SL-SMT 3.50/08/90F 1.5S...	Version
Référence	1762062001	Connecteur pour circuit imprimé, Connecteur mâle, Bride,
GTIN (EAN)	4032248132478	Raccordement soudé THT/THR, 3.50 mm, Nombre de pôles: 8, 90°, Longueur du picot à souder (l): 1.5 mm, étamé, noir, Boîte
Qté.	50 ST	

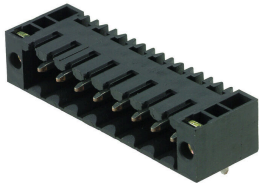
BL 3.50/08/90 SN OR BX

Weidmüller Interface GmbH & Co. KG
 Klingenbergstraße 26
 D-32758 Detmold
 Germany

www.weidmueller.com

Pièces opposées

SL-SMT 3.50/90F Tape



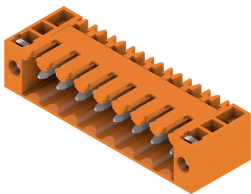
Connecteur mâle résistant aux températures élevées, pas de 3,50 mm.

- Sens de connexion parallèle (90°), droit 180° ou en angle (135°) sur le circuit imprimé
- Variantes de logement : côté fermé (G), bride vissée (F), bride à souder (LF) ou bride à souder montée (RF)
- Optimisés pour les procédés SMT
- Longueur de picot 3,2 mm universelle pour toutes techniques de soudure
- Longueur de picot 1,5 mm optimisée pour techniques de soudure par reflux
- Version en carton (BX) ou en Tape-on-Reel (RL)
- Le connecteur mâle est codable

Informations générales de commande

Type	SL-SMT 3.50/08/90F 1.5S...	Version
Référence	1762064001	Connecteur pour circuit imprimé, Connecteur mâle, Bride,
GTIN (EAN)	4032248136247	Raccordement soudé THT/THR, 3.50 mm, Nombre de pôles: 8, 90°,
Qté.	385 ST	Longueur du picot à souder (l): 1.5 mm, étamé, noir, Tape

SL 3.50/90F



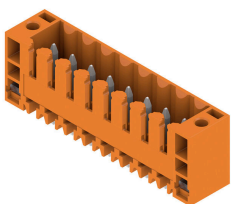
Connecteurs mâles pour le procédé de soudage à la vague, au pas de 3,50 mm

- La direction de connexion est parallèle (90°), droite (180°) ou coudée (135°) par rapport au PCB
- Variante boîtier : bride à vis (F)
- Emballage dans une boîte en carton (BX)
- Le connecteur mâle est codable

Informations générales de commande

Type	SL 3.50/08/90F 3.2SN OR...	Version
Référence	1607100000	Connecteur pour circuit imprimé, Connecteur mâle, Bride,
GTIN (EAN)	4008190157661	Raccordement soudé THT, 3.50 mm, Nombre de pôles: 8, 90°,
Qté.	50 ST	Longueur du picot à souder (l): 3.2 mm, étamé, Orange, Boîte

SL 3.50/180F



Connecteurs mâles pour le procédé de soudage à la vague, au pas de 3,50 mm

- La direction de connexion est parallèle (90°), droite (180°) ou coudée (135°) par rapport au PCB
- Variante boîtier : bride à vis (F)
- Emballage dans une boîte en carton (BX)
- Le connecteur mâle est codable

BL 3.50/08/90 SN OR BX

Weidmüller Interface GmbH & Co. KG
Klingenbergstraße 26
D-32758 Detmold
Germany

www.weidmueller.com

Pièces opposées

Informations générales de commande

Type	SL 3.50/08/180F 3.2SN O...	Version
Référence	1607560000	Connecteur pour circuit imprimé, Connecteur mâle, Bride,
GTIN (EAN)	4008190025151	Raccordement soudé THT, 3.50 mm, Nombre de pôles: 8, 180°,
Qté.	50 ST	Longueur du picot à souder (l): 3.2 mm, étamé, Orange, Boîte

SL 3.50/90F



Connecteurs mâles pour le procédé de soudage à la vague, au pas de 3,50 mm

- La direction de connexion est parallèle (90°), droite (180°) ou coudée (135°) par rapport au PCB
- Variante boîtier : bride à vis (F)
- Emballage dans une boîte en carton (BX)
- Le connecteur mâle est codable

Informations générales de commande

Type	SL 3.50/08/90F 4.5 SN B...	Version
Référence	1614200000	Connecteur pour circuit imprimé, Connecteur mâle, Bride,
GTIN (EAN)	4008190021030	Raccordement soudé THT, 3.50 mm, Nombre de pôles: 8, 90°,
Qté.	50 ST	Longueur du picot à souder (l): 4.5 mm, étamé, noir, Boîte

SL 3.50/180F



Connecteurs mâles pour le procédé de soudage à la vague, au pas de 3,50 mm

- La direction de connexion est parallèle (90°), droite (180°) ou coudée (135°) par rapport au PCB
- Variante boîtier : bride à vis (F)
- Emballage dans une boîte en carton (BX)
- Le connecteur mâle est codable

Informations générales de commande

Type	SL 3.50/08/180F 4.5 SN ...	Version
Référence	1614270000	Connecteur pour circuit imprimé, Connecteur mâle, Bride,
GTIN (EAN)	4008190021788	Raccordement soudé THT, 3.50 mm, Nombre de pôles: 8, 180°,
Qté.	50 ST	Longueur du picot à souder (l): 4.5 mm, étamé, noir, Boîte

BL 3.50/08/90 SN OR BX

Weidmüller Interface GmbH & Co. KG
 Klingenbergstraße 26
 D-32758 Detmold
 Germany

Pièces opposées

www.weidmueller.com

SL-SMT 3.5/90F Box



Connecteur mâle résistant aux températures élevées, pas de 3,50 mm.

- Sens de connexion parallèle (90°), droit 180° ou en angle (135°) sur le circuit imprimé
- Variantes de logement : côté fermé (G), bride vissée (F), bride à souder (LF) ou bride à souder montée (RF)
- Optimisés pour les procédés SMT
- Longueur de picot 3,2 mm universelle pour toutes techniques de soudure
- Longueur de picot 1,5 mm optimisée pour techniques de soudure par reflux
- Version en carton (BX) ou en Tape-on-Reel (RL)
- Le connecteur mâle est codable

Informations générales de commande

Type	SL-SMT 3.50/08/90F 3.2S...	Version
Référence	1842140000	Connecteur pour circuit imprimé, Connecteur mâle, Bride,
GTIN (EAN)	4032248353491	Raccordement soudé THT/THR, 3.50 mm, Nombre de pôles: 8, 90°,
Qté.	48 ST	Longueur du picot à souder (l): 3.2 mm, étamé, noir, Boîte

SL-SMT 3.5/180F Box



Connecteur mâle résistant aux températures élevées, pas de 3,50 mm.

- Sens de connexion parallèle (90°), droit 180° ou en angle (135°) sur le circuit imprimé
- Variantes de logement : côté fermé (G), bride vissée (F), bride à souder (LF) ou bride à souder montée (RF)
- Optimisés pour les procédés SMT
- Longueur de picot 3,2 mm universelle pour toutes techniques de soudure
- Longueur de picot 1,5 mm optimisée pour techniques de soudure par reflux
- Version en carton (BX) ou en Tape-on-Reel (RL)
- Le connecteur mâle est codable

Informations générales de commande

Type	SL-SMT 3.50/08/180F 3.2...	Version
Référence	1842830000	Connecteur pour circuit imprimé, Connecteur mâle, Bride,
GTIN (EAN)	4032248354191	Raccordement soudé THT/THR, 3.50 mm, Nombre de pôles: 8, 180°,
Qté.	48 ST	Longueur du picot à souder (l): 3.2 mm, étamé, noir, Boîte

BL 3.50/08/90 SN OR BX

Weidmüller Interface GmbH & Co. KG
 Klingenbergstraße 26
 D-32758 Detmold
 Germany

Pièces opposées

www.weidmueller.com

SL-SMT 3.5/180G Box



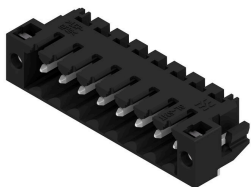
Connecteur mâle résistant aux températures élevées, pas de 3,50 mm.

- Sens de connexion parallèle (90°), droit 180° ou en angle (135°) sur le circuit imprimé
- Variantes de logement : côté fermé (G), bride vissée (F), bride à souder (LF) ou bride à souder montée (RF)
- Optimisés pour les procédés SMT
- Longueur de picot 3,2 mm universelle pour toutes techniques de soudure
- Longueur de picot 1,5 mm optimisée pour techniques de soudure par reflux
- Version en carton (BX) ou en Tape-on-Reel (RL)
- Le connecteur mâle est codable

Informations générales de commande

Type	SL-SMT 3.50/08/180G 3.2...	Version
Référence	1842380000	Connecteur pour circuit imprimé, Connecteur mâle, Fermé
GTIN (EAN)	4032248353736	latéralement, Raccordement soudé THT/THR, 3.50 mm, Nombre de
Qté.	50 ST	pôles: 8, 180°, Longueur du picot à souder (l): 3.2 mm, étamé, noir, Boîte

SL-SMT 3.5/90LF Box



Connecteur mâle résistant aux températures élevées, pas de 3,50 mm.

- Sens de connexion parallèle (90°), droit 180° ou en angle (135°) sur le circuit imprimé
- Variantes de logement : côté fermé (G), bride vissée (F), bride à souder (LF) ou bride à souder montée (RF)
- Optimisés pour les procédés SMT
- Longueur de picot 3,2 mm universelle pour toutes techniques de soudure
- Longueur de picot 1,5 mm optimisée pour techniques de soudure par reflux
- Version en carton (BX) ou en Tape-on-Reel (RL)
- Le connecteur mâle est codable

Informations générales de commande

Type	SL-SMT 3.50/08/90LF 3.2...	Version
Référence	1841920000	Connecteur pour circuit imprimé, Connecteur mâle, Brides à souder,
GTIN (EAN)	4032248353279	Raccordement soudé THT/THR, 3.50 mm, Nombre de pôles: 8, 90°,
Qté.	48 ST	Longueur du picot à souder (l): 3.2 mm, étamé, noir, Boîte

BL 3.50/08/90 SN OR BX

Weidmüller Interface GmbH & Co. KG
 Klingenbergstraße 26
 D-32758 Detmold
 Germany

Pièces opposées

www.weidmueller.com

SL-SMT 3.5/90LF Tape



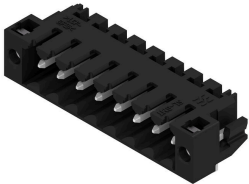
Connecteur mâle résistant aux températures élevées, pas de 3,50 mm.

- Sens de connexion parallèle (90°), droit 180° ou en angle (135°) sur le circuit imprimé
- Variantes de logement : côté fermé (G), bride vissée (F), bride à souder (LF) ou bride à souder montée (RF)
- Optimisés pour les procédés SMT
- Longueur de picot 3,2 mm universelle pour toutes techniques de soudure
- Longueur de picot 1,5 mm optimisée pour techniques de soudure par reflux
- Version en carton (BX) ou en Tape-on-Reel (RL)
- Le connecteur mâle est codable

Informations générales de commande

Type	SL-SMT 3.50/08/90LF 1.5...	Version
Référence	1805370000	Connecteur pour circuit imprimé, Connecteur mâle, Brides à souder,
GTIN (EAN)	4032248269723	Raccordement soudé THT/THR, 3.50 mm, Nombre de pôles: 8, 90°,
Qté.	385 ST	Longueur du picot à souder (l): 1.5 mm, étamé, noir, Tape

SL-SMT 3.5/90LF Box



Connecteur mâle résistant aux températures élevées, pas de 3,50 mm.

- Sens de connexion parallèle (90°), droit 180° ou en angle (135°) sur le circuit imprimé
- Variantes de logement : côté fermé (G), bride vissée (F), bride à souder (LF) ou bride à souder montée (RF)
- Optimisés pour les procédés SMT
- Longueur de picot 3,2 mm universelle pour toutes techniques de soudure
- Longueur de picot 1,5 mm optimisée pour techniques de soudure par reflux
- Version en carton (BX) ou en Tape-on-Reel (RL)
- Le connecteur mâle est codable

Informations générales de commande

Type	SL-SMT 3.50/08/90LF 1.5...	Version
Référence	1805000000	Connecteur pour circuit imprimé, Connecteur mâle, Brides à souder,
GTIN (EAN)	4032248268900	Raccordement soudé THT/THR, 3.50 mm, Nombre de pôles: 8, 90°,
Qté.	48 ST	Longueur du picot à souder (l): 1.5 mm, étamé, noir, Boîte

BL 3.50/08/90 SN OR BX

Weidmüller Interface GmbH & Co. KG
Klingenbergstraße 26
D-32758 Detmold
Germany

Pièces opposées

www.weidmueller.com

SL-SMT 3.5/180LF Tape



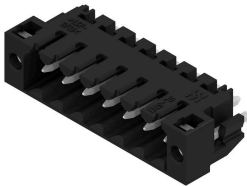
Connecteur mâle résistant aux températures élevées, pas de 3,50 mm.

- Sens de connexion parallèle (90°), droit 180° ou en angle (135°) sur le circuit imprimé
- Variantes de logement : côté fermé (G), bride vissée (F), bride à souder (LF) ou bride à souder montée (RF)
- Optimisés pour les procédés SMT
- Longueur de picot 3,2 mm universelle pour toutes techniques de soudure
- Longueur de picot 1,5 mm optimisée pour techniques de soudure par reflux
- Version en carton (BX) ou en Tape-on-Reel (RL)
- Le connecteur mâle est codable

Informations générales de commande

Type	SL-SMT 3.50/08/180LF 1...	Version
Référence	1805290000	Connecteur pour circuit imprimé, Connecteur mâle, Brides à souder,
GTIN (EAN)	4032248269556	Raccordement soudé THT/THR, 3.50 mm, Nombre de pôles: 8, 180°,
Qté.	265 ST	Longueur du picot à souder (l): 1.5 mm, étamé, noir, Tape

SL-SMT 3.5/180LF Box



Connecteur mâle résistant aux températures élevées, pas de 3,50 mm.

- Sens de connexion parallèle (90°), droit 180° ou en angle (135°) sur le circuit imprimé
- Variantes de logement : côté fermé (G), bride vissée (F), bride à souder (LF) ou bride à souder montée (RF)
- Optimisés pour les procédés SMT
- Longueur de picot 3,2 mm universelle pour toutes techniques de soudure
- Longueur de picot 1,5 mm optimisée pour techniques de soudure par reflux
- Version en carton (BX) ou en Tape-on-Reel (RL)
- Le connecteur mâle est codable

Informations générales de commande

Type	SL-SMT 3.50/08/180LF 1...	Version
Référence	1804760000	Connecteur pour circuit imprimé, Connecteur mâle, Brides à souder,
GTIN (EAN)	4032248268542	Raccordement soudé THT/THR, 3.50 mm, Nombre de pôles: 8, 180°,
Qté.	48 ST	Longueur du picot à souder (l): 1.5 mm, étamé, noir, Boîte
Type	SL-SMT 3.50/08/180LF 3...	Version
Référence	1842600000	Connecteur pour circuit imprimé, Connecteur mâle, Brides à souder,
GTIN (EAN)	4032248353965	Raccordement soudé THT/THR, 3.50 mm, Nombre de pôles: 8, 180°,
Qté.	48 ST	Longueur du picot à souder (l): 3.2 mm, étamé, noir, Boîte

BL 3.50/08/90 SN OR BX

Weidmüller Interface GmbH & Co. KG
 Klingenbergstraße 26
 D-32758 Detmold
 Germany

www.weidmueller.com

Pièces opposées

SLD 3.50/90

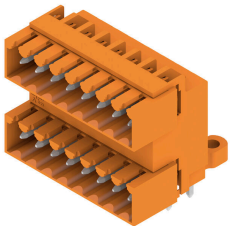


Connecteur mâle double étage pour le procédé de soudage à la vague, au pas de 3,50 mm. Le connecteur est disponible en versions ouverte, fermée et avec bride. Les connecteurs mâles disposent d'espace pour les marquages et peuvent être codés. Conditionné dans une boîte en carton.

Informations générales de commande

Type	SLD 3.50/16/90 3.2SN OR...	Version
Référence	1633410000	Connecteur pour circuit imprimé, Connecteur mâle, Ouvert
GTIN (EAN)	4008190257866	latéralement, Raccordement soudé THT, 3.50 mm, Nombre de pôles:
Qté.	20 ST	16, 90°, Longueur du picot à souder (l): 3.2 mm, étamé, Orange, Boîte

SLD 3.50/90G

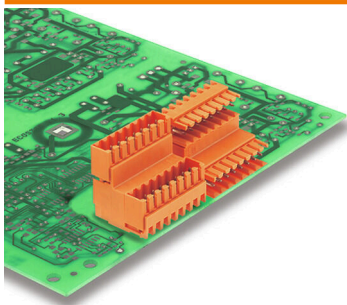


Connecteur mâle double étage pour le procédé de soudage à la vague, au pas de 3,50 mm. Le connecteur est disponible en versions ouverte, fermée et avec bride. Les connecteurs mâles disposent d'espace pour les marquages et peuvent être codés. Conditionné dans une boîte en carton.

Informations générales de commande

Type	SLD 3.50/16/90G 3.2SN O...	Version
Référence	1633640000	Connecteur pour circuit imprimé, Connecteur mâle, Fermé
GTIN (EAN)	4008190258092	latéralement, Raccordement soudé THT, 3.50 mm, Nombre de pôles:
Qté.	20 ST	16, 90°, Longueur du picot à souder (l): 3.2 mm, étamé, Orange, Boîte
Type	SLD 3.50/16/90G 4.5SN B...	Version
Référence	1634330000	Connecteur pour circuit imprimé, Connecteur mâle, Fermé
GTIN (EAN)	4008190258788	latéralement, Raccordement soudé THT, 3.50 mm, Nombre de pôles:
Qté.	20 ST	16, 90°, Longueur du picot à souder (l): 4.5 mm, étamé, noir, Boîte

SLD 3.50V/180



Connecteur mâle double-étage décalé, pour le procédé de soudage à la vague, au pas de 3,50 mm. Ils sont disponibles en versions fermée et avec bride. Les connecteurs mâles disposent d'espace pour les marquages et peuvent être codés.

BL 3.50/08/90 SN OR BX

Weidmüller Interface GmbH & Co. KG
 Klingenbergstraße 26
 D-32758 Detmold
 Germany

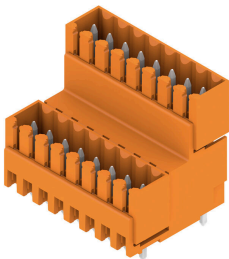
Pièces opposées

www.weidmueller.com

Informations générales de commande

Type	SLD 3.50V/16/180 3.2SN ...	Version
Référence	1641010000	Connecteur pour circuit imprimé, Connecteur mâle, Ouvert
GTIN (EAN)	4008190279417	latéralement, Raccordement soudé THT, 3.50 mm, Nombre de pôles:
Qté.	20 ST	16, 180°, Longueur du picot à souder (l): 3.2 mm, étamé, Orange, Boîte

SLD 3.50V/180G

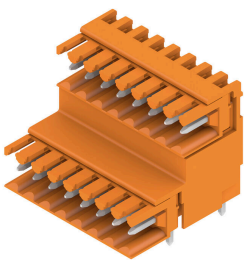


Connecteur mâle double-étage décalé, pour le procédé de soudage à la vague, au pas de 3,50 mm. Ils sont disponibles en versions fermée et avec bride. Les connecteurs mâles disposent d'espace pour les marquages et peuvent être codés.

Informations générales de commande

Type	SLD 3.50V/16/180G 3.2SN...	Version
Référence	1641140000	Connecteur pour circuit imprimé, Connecteur mâle, Fermé
GTIN (EAN)	4008190279547	latéralement, Raccordement soudé THT, 3.50 mm, Nombre de pôles:
Qté.	20 ST	16, 180°, Longueur du picot à souder (l): 3.2 mm, étamé, Orange, Boîte
Type	SLD 3.50V/16/180G 4.5SN...	Version
Référence	1641760000	Connecteur pour circuit imprimé, Connecteur mâle, Fermé
GTIN (EAN)	4008190280178	latéralement, Raccordement soudé THT, 3.50 mm, Nombre de pôles:
Qté.	20 ST	16, 180°, Longueur du picot à souder (l): 4.5 mm, étamé, noir, Boîte

SLD 3.50V/90



Connecteur mâle double-étage décalé, pour le procédé de soudage à la vague, au pas de 3,50 mm. Ils sont disponibles en versions fermée et avec bride. Les connecteurs mâles disposent d'espace pour les marquages et peuvent être codés.

Informations générales de commande

Type	SLD 3.50V/16/90 3.2SN O...	Version
Référence	1642120000	Connecteur pour circuit imprimé, Connecteur mâle, Fermé
GTIN (EAN)	4008190280628	latéralement, Raccordement soudé THT, 3.50 mm, Nombre de pôles:
Qté.	20 ST	16, 90°, Longueur du picot à souder (l): 3.2 mm, étamé, Orange, Boîte

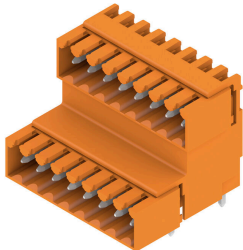
BL 3.50/08/90 SN OR BX

Weidmüller Interface GmbH & Co. KG
 Klingenbergstraße 26
 D-32758 Detmold
 Germany

Pièces opposées

www.weidmueller.com

SLD 3.50V/90G

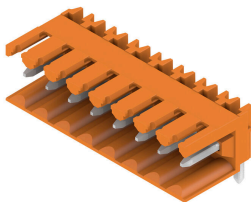


Connecteur mâle double-étage décalé, pour le procédé de soudage à la vague, au pas de 3,50 mm. Ils sont disponibles en versions fermée et avec bride. Les connecteurs mâles disposent d'espace pour les marquages et peuvent être codés.

Informations générales de commande

Type	SLD 3.50V/16/90G 3.2SN ...	Version
Référence	1642270000	Connecteur pour circuit imprimé, Connecteur mâle, Fermé
GTIN (EAN)	4008190280796	latéralement, Raccordement soudé THT, 3.50 mm, Nombre de pôles:
Qté.	20 ST	16, 90°, Longueur du picot à souder (l): 3.2 mm, étamé, Orange, Boîte
Type	SLD 3.50V/16/90G 4.5SN ...	Version
Référence	1642890000	Connecteur pour circuit imprimé, Connecteur mâle, Fermé
GTIN (EAN)	4008190281489	latéralement, Raccordement soudé THT, 3.50 mm, Nombre de pôles:
Qté.	20 ST	16, 90°, Longueur du picot à souder (l): 4.5 mm, étamé, noir, Boîte

SL 3.50/90



Connecteurs mâles pour le procédé de soudage à la vague, au pas de 3,50 mm

- La direction de connexion est parallèle (90°), droite (180°) ou coudée (135°) par rapport au PCB
- Variante boîtier : bride à vis (F)
- Emballage dans une boîte en carton (BX)
- Le connecteur mâle est codable

Informations générales de commande

Type	SL 3.50/08/90 3.2SN BK ...	Version
Référence	1678850000	Connecteur pour circuit imprimé, Connecteur mâle, Ouvert
GTIN (EAN)	4008190467685	latéralement, Raccordement soudé THT, 3.50 mm, Nombre de pôles:
Qté.	50 ST	8, 90°, Longueur du picot à souder (l): 3.2 mm, étamé, noir, Boîte

BL 3.50/08/90 SN OR BX

Weidmüller Interface GmbH & Co. KG
 Klingenbergstraße 26
 D-32758 Detmold
 Germany

Pièces opposées

www.weidmueller.com

SL-SMT 3.5/180G Tape



Connecteur mâle résistant aux températures élevées, pas de 3,50 mm.

- Sens de connexion parallèle (90°), droit 180° ou en angle (135°) sur le circuit imprimé
- Variantes de logement : côté fermé (G), bride vissée (F), bride à souder (LF) ou bride à souder montée (RF)
- Optimisés pour les procédés SMT
- Longueur de picot 3,2 mm universelle pour toutes techniques de soudure
- Longueur de picot 1,5 mm optimisée pour techniques de soudure par reflux
- Version en carton (BX) ou en Tape-on-Reel (RL)
- Le connecteur mâle est codable

Informations générales de commande

Type	SL-SMT 3.50/08/180G 1.5...	Version
Référence	1753044001	Connecteur pour circuit imprimé, Connecteur mâle, Fermé
GTIN (EAN)	4032248135646	latéralement, Raccordement soudé THT/THR, 3.50 mm, Nombre de
Qté.	265 ST	pôles: 8, 180°, Longueur du picot à souder (l): 1.5 mm, étamé, noir, Tape

SL-SMT 3.5/90G Box



Connecteur mâle résistant aux températures élevées, pas de 3,50 mm.

- Sens de connexion parallèle (90°), droit 180° ou en angle (135°) sur le circuit imprimé
- Variantes de logement : côté fermé (G), bride vissée (F), bride à souder (LF) ou bride à souder montée (RF)
- Optimisés pour les procédés SMT
- Longueur de picot 3,2 mm universelle pour toutes techniques de soudure
- Longueur de picot 1,5 mm optimisée pour techniques de soudure par reflux
- Version en carton (BX) ou en Tape-on-Reel (RL)
- Le connecteur mâle est codable

Informations générales de commande

Type	SL-SMT 3.50/08/90G 1.5S...	Version
Référence	1761602001	Connecteur pour circuit imprimé, Connecteur mâle, Fermé
GTIN (EAN)	4032248132096	latéralement, Raccordement soudé THT/THR, 3.50 mm, Nombre de
Qté.	50 ST	pôles: 8, 90°, Longueur du picot à souder (l): 1.5 mm, étamé, noir, Boîte

BL 3.50/08/90 SN OR BX

Weidmüller Interface GmbH & Co. KG
 Klingenbergstraße 26
 D-32758 Detmold
 Germany

Pièces opposées

www.weidmueller.com

SL-SMT 3.5/90G Tape



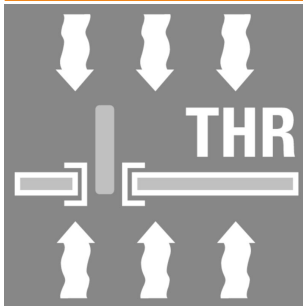
Connecteur mâle résistant aux températures élevées, pas de 3,50 mm.

- Sens de connexion parallèle (90°), droit 180° ou en angle (135°) sur le circuit imprimé
- Variantes de logement : côté fermé (G), bride vissée (F), bride à souder (LF) ou bride à souder montée (RF)
- Optimisés pour les procédés SMT
- Longueur de picot 3,2 mm universelle pour toutes techniques de soudure
- Longueur de picot 1,5 mm optimisée pour techniques de soudure par reflux
- Version en carton (BX) ou en Tape-on-Reel (RL)
- Le connecteur mâle est codable

Informations générales de commande

Type	SL-SMT 3.50/08/90G 1.5S...	Version
Référence	1761604001	Connecteur pour circuit imprimé, Connecteur mâle, Fermé
GTIN (EAN)	4032248136049	latéralement, Raccordement soudé THT/THR, 3.50 mm, Nombre de
Qté.	385 ST	pôles: 8, 90°, Longueur du picot à souder (l): 1.5 mm, étamé, noir, Tape

SL-SMT 3.50/90 Tape



Connecteur mâle résistant aux températures élevées, pas de 3,50 mm.

- Sens de connexion parallèle (90°), droit 180° ou en angle (135°) sur le circuit imprimé
- Variantes de logement : côté fermé (G), bride vissée (F), bride à souder (LF) ou bride à souder montée (RF)
- Optimisés pour les procédés SMT
- Longueur de picot 3,2 mm universelle pour toutes techniques de soudure
- Longueur de picot 1,5 mm optimisée pour techniques de soudure par reflux
- Version en carton (BX) ou en Tape-on-Reel (RL)
- Le connecteur mâle est codable

Informations générales de commande

Type	SL-SMT 3.50/08/90 1.5SN...	Version
Référence	1761834001	Connecteur pour circuit imprimé, Connecteur mâle, Ouvert
GTIN (EAN)	4032248136148	latéralement, Raccordement soudé THT/THR, 3.50 mm, Nombre de
Qté.	385 ST	pôles: 8, 90°, Longueur du picot à souder (l): 1.5 mm, étamé, noir, Tape

BL 3.50/08/90 SN OR BX

Weidmüller Interface GmbH & Co. KG
 Klingenbergstraße 26
 D-32758 Detmold
 Germany

Pièces opposées

www.weidmueller.com

SL 3.50/90



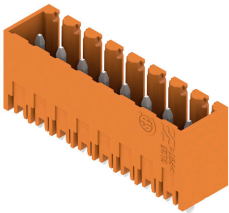
Connecteurs mâles pour le procédé de soudage à la vague, au pas de 3,50 mm

- La direction de connexion est parallèle (90°), droite (180°) ou coudée (135°) par rapport au PCB
- Variante boîtier : bride à vis (F)
- Emballage dans une boîte en carton (BX)
- Le connecteur mâle est codable

Informations générales de commande

Type	SL 3.50/08/90 3.2SN OR ...	Version
Référence	1597270000	Connecteur pour circuit imprimé, Connecteur mâle, Ouvert
GTIN (EAN)	4008190042431	latéralement, Raccordement soudé THT, 3.50 mm, Nombre de pôles:
Qté.	50 ST	8, 90°, Longueur du picot à souder (l): 3.2 mm, étamé, Orange, Boîte

SL 3.50/180G



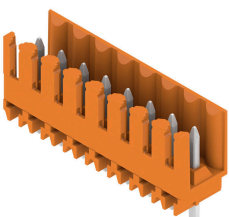
Connecteurs mâles pour le procédé de soudage à la vague, au pas de 3,50 mm

- La direction de connexion est parallèle (90°), droite (180°) ou coudée (135°) par rapport au PCB
- Variante boîtier : bride à vis (F)
- Emballage dans une boîte en carton (BX)
- Le connecteur mâle est codable

Informations générales de commande

Type	SL 3.50/08/180G 3.2SN O...	Version
Référence	1604530000	Connecteur pour circuit imprimé, Connecteur mâle, Fermé
GTIN (EAN)	4008190090975	latéralement, Raccordement soudé THT, 3.50 mm, Nombre de pôles:
Qté.	50 ST	8, 180°, Longueur du picot à souder (l): 3.2 mm, étamé, Orange, Boîte
Type	SL 3.50/08/180G 4.5SN O...	Version
Référence	1604680000	Connecteur pour circuit imprimé, Connecteur mâle, Fermé
GTIN (EAN)	4008190059026	latéralement, Raccordement soudé THT, 3.50 mm, Nombre de pôles:
Qté.	50 ST	8, 180°, Longueur du picot à souder (l): 4.5 mm, étamé, Orange, Boîte

SL 3.50/180



Connecteurs mâles pour le procédé de soudage à la vague, au pas de 3,50 mm

- La direction de connexion est parallèle (90°), droite (180°) ou coudée (135°) par rapport au PCB
- Variante boîtier : bride à vis (F)
- Emballage dans une boîte en carton (BX)
- Le connecteur mâle est codable

BL 3.50/08/90 SN OR BX

Weidmüller Interface GmbH & Co. KG
Klingenbergstraße 26
D-32758 Detmold
Germany

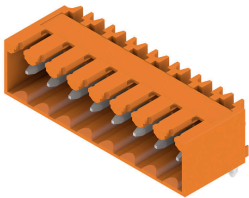
Pièces opposées

www.weidmueller.com

Informations générales de commande

Type	SL 3.50/08/180 3.2SN OR...	Version
Référence	1604830000	Connecteur pour circuit imprimé, Connecteur mâle, Ouvert
GTIN (EAN)	4008190170684	latéralement, Raccordement soudé THT, 3.50 mm, Nombre de pôles:
Qté.	50 ST	8, 180°, Longueur du picot à souder (l): 3.2 mm, étamé, Orange, Boîte
Type	SL 3.50/08/180 4.5 SN O...	Version
Référence	1604980000	Connecteur pour circuit imprimé, Connecteur mâle, Ouvert
GTIN (EAN)	4008190158316	latéralement, Raccordement soudé THT, 3.50 mm, Nombre de pôles:
Qté.	50 ST	8, 180°, Longueur du picot à souder (l): 4.5 mm, étamé, Orange, Boîte

SL 3.50/90G



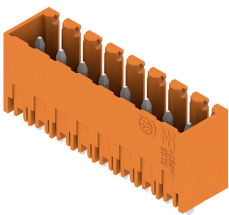
Connecteurs mâles pour le procédé de soudage à la vague, au pas de 3,50 mm

- La direction de connexion est parallèle (90°), droite (180°) ou coudée (135°) par rapport au PCB
- Variante boîtier : bride à vis (F)
- Emballage dans une boîte en carton (BX)
- Le connecteur mâle est codable

Informations générales de commande

Type	SL 3.50/08/90G 3.2SN OR...	Version
Référence	1605130000	Connecteur pour circuit imprimé, Connecteur mâle, Fermé
GTIN (EAN)	4008190172022	latéralement, Raccordement soudé THT, 3.50 mm, Nombre de pôles:
Qté.	50 ST	8, 90°, Longueur du picot à souder (l): 3.2 mm, étamé, Orange, Boîte

SL 3.50/180G



Connecteurs mâles pour le procédé de soudage à la vague, au pas de 3,50 mm

- La direction de connexion est parallèle (90°), droite (180°) ou coudée (135°) par rapport au PCB
- Variante boîtier : bride à vis (F)
- Emballage dans une boîte en carton (BX)
- Le connecteur mâle est codable

Informations générales de commande

Type	SL 3.50/08/180G 3.2SN D...	Version
Référence	1607410000	Connecteur pour circuit imprimé, Connecteur mâle, Fermé
GTIN (EAN)	4008190091385	latéralement, Raccordement soudé THT, 3.50 mm, Nombre de pôles:
Qté.	50 ST	8, 180°, Longueur du picot à souder (l): 3.2 mm, étamé, vert signal, Boîte

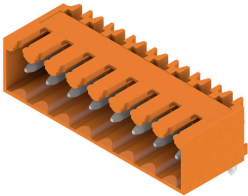
BL 3.50/08/90 SN OR BX

Weidmüller Interface GmbH & Co. KG
 Klingenbergstraße 26
 D-32758 Detmold
 Germany

www.weidmueller.com

Pièces opposées

SL 3.50/90G



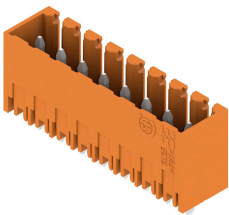
Connecteurs mâles pour le procédé de soudage à la vague, au pas de 3,50 mm

- La direction de connexion est parallèle (90°), droite (180°) ou coudée (135°) par rapport au PCB
- Variante boîtier : bride à vis (F)
- Emballage dans une boîte en carton (BX)
- Le connecteur mâle est codable

Informations générales de commande

Type	SL 3.50/08/90G 4.5SN BK...	Version
Référence	1614180000	Connecteur pour circuit imprimé, Connecteur mâle, Fermé
GTIN (EAN)	4008190020828	latéralement, Raccordement soudé THT, 3.50 mm, Nombre de pôles:
Qté.	50 ST	8, 90°, Longueur du picot à souder (l): 4.5 mm, étamé, noir, Boîte

SL 3.50/180G



Connecteurs mâles pour le procédé de soudage à la vague, au pas de 3,50 mm

- La direction de connexion est parallèle (90°), droite (180°) ou coudée (135°) par rapport au PCB
- Variante boîtier : bride à vis (F)
- Emballage dans une boîte en carton (BX)
- Le connecteur mâle est codable

Informations générales de commande

Type	SL 3.50/08/180G 4.5SN B...	Version
Référence	1614250000	Connecteur pour circuit imprimé, Connecteur mâle, Fermé
GTIN (EAN)	4008190021702	latéralement, Raccordement soudé THT, 3.50 mm, Nombre de pôles:
Qté.	50 ST	8, 180°, Longueur du picot à souder (l): 4.5 mm, étamé, noir, Boîte

SL-SMT 3.5/90G Box



Connecteur mâle résistant aux températures élevées, pas de 3,50 mm.

- Sens de connexion parallèle (90°), droit 180° ou en angle (135°) sur le circuit imprimé
- Variantes de logement : côté fermé (G), bride vissée (F), bride à souder (LF) ou bride à souder montée (RF)
- Optimisés pour les procédés SMT
- Longueur de picot 3,2 mm universelle pour toutes techniques de soudure
- Longueur de picot 1,5 mm optimisée pour techniques de soudure par reflux
- Version en carton (BX) ou en Tape-on-Reel (RL)
- Le connecteur mâle est codable

BL 3.50/08/90 SN OR BX

Weidmüller Interface GmbH & Co. KG
 Klingenbergstraße 26
 D-32758 Detmold
 Germany

www.weidmueller.com

Pièces opposées

Informations générales de commande

Type	SL-SMT 3.50/08/90G 3.2S...	Version
Référence	1841690000	Connecteur pour circuit imprimé, Connecteur mâle, Fermé
GTIN (EAN)	4032248353040	latéralement, Raccordement soudé THT/THR, 3.50 mm, Nombre de
Qté.	50 ST	pôles: 8, 90°, Longueur du picot à souder (l): 3.2 mm, étamé, noir, Boîte

SL-THR 3.5/135F



Connecteur mâle résistant aux températures élevées, pas de 3,50 mm.

- Sens de connexion parallèle (90°), droit 180° ou en angle (135°) sur le circuit imprimé
- Variantes de logement : côté fermé (G), bride vissée (F), bride à souder (LF) ou bride à souder montée (RF)
- Optimisés pour les procédés SMT
- Longueur de picot 3,2 mm universelle pour toutes techniques de soudure
- Longueur de picot 1,5 mm optimisée pour techniques de soudure par reflux
- Version en carton (BX) ou en Tape-on-Reel (RL)
- Le connecteur mâle est codable

Informations générales de commande

Type	SL-SMT 3.50/08/135F 3.2...	Version
Référence	1003570000	Connecteur pour circuit imprimé, Connecteur mâle, Bride,
GTIN (EAN)	4032248700196	Raccordement soudé THT/THR, 3.50 mm, Nombre de pôles: 8, 135°,
Qté.	48 ST	Longueur du picot à souder (l): 3.2 mm, étamé, noir, Boîte