

## SCHT 5 S

**Weidmüller Interface GmbH & Co. KG**

Klingenbergstraße 26

D-32758 Detmold

Germany

[www.weidmueller.com](http://www.weidmueller.com)



Les supports de repérage de groupe SchT 5 S sont encliquetés directement sur les rails profilés TS 32 (G-rail) ou TS 35 (top-hat rail). Le repérage du bornier peut ainsi être réalisé indépendamment des bornes et du type de borne. Les SchT 5 et SchT 5 S disposent de bandes de protection ESO 5 et STR 5.

Le SchT 7 est un support de repérage de groupe articulé pour les repères enfichables, qui offre un accès facile à la vis de fixation.

Le SchT 7 dispose de bandes de protection ESO 7, STR 7 ou DEK 5.

Les repères enfichables et les bandes de protection se trouvent dans les « Accessoires ».

### Informations générales de commande

Version	SCHT, Terminal marker, 44.5 x 9.5 mm, Pas en mm (P): 5.00 Weidmueller, noir
Référence	<a href="#">1631930000</a>
Type	SCHT 5 S
GTIN (EAN)	4008190206680
Qté.	20 Pièce

## SCHT 5 S

**Weidmüller Interface GmbH & Co. KG**  
 Klingenbergstraße 26  
 D-32758 Detmold  
 Germany

www.weidmueller.com

## Caractéristiques techniques

### Agréments

ROHS	Conforme
------	----------

### Dimensions et poids

Hauteur	44.5 mm	Hauteur (pouces)	1.752 inch
Largeur	9.5 mm	Largeur (pouces)	0.374 inch
Poids net	3.64 g		

### Températures

plage de température d'utilisation	-40...100 °C
------------------------------------	--------------

### Conformité environnementale du produit

Statut de conformité RoHS	Conforme sans exemption
REACH SVHC	Pas de SVHC au-dessus de 0,1 % en poids

### Classifications

ETIM 8.0	EC002848	ETIM 9.0	EC002848
ETIM 10.0	EC002848	ECLASS 14.0	27-14-11-92
ECLASS 15.0	27-14-11-92		

### Caractéristiques générales

Orientation de l'impression	horizontal et vertical	
Type d'impression	vierge	
Largeur	9.5 mm	
Classe d'inflammabilité selon UL 94	V-2	
Plage de température d'utilisation, max.	100 °C	
Plage de température d'utilisation, min.	-40 °C	
Couleur	noir	
Halogène	Non	
Matériau de base	Polyamide 66	
Caractères imprimés	sans	
Nombre de repérages par unité d'emballage	Type de conditionnement	Pièce de composant
Nombre de repérages par combinaison	1 Component part = Terminal marker	
plage de température d'utilisation	-40...100 °C	
Application / fabricant	Weidmueller	

### Repères de blocs de jonction

Pas en mm (P)	5.00 mm
---------------	---------

## SCHT 5 S

**Weidmüller Interface GmbH & Co. KG**  
 Klingenbergstraße 26  
 D-32758 Detmold  
 Germany

www.weidmueller.com

## Accessoires

### Repère ESO



#### Informations générales de commande

Type	ESO 5 S DIN A4 WS	Version	
Référence	<a href="#">1631920000</a>	Repères de bornes, Repérages d'inserts, 40 x 7 mm, blanc	
GTIN (EAN)	4008190206673		
Qté.	10 ST		

### Bndes transparentes STR



#### Informations générales de commande

Type	STR 5 S F.SCHT 5 S	Version	
Référence	<a href="#">1631940000</a>	Repères de bornes, Capuchon de protection, 40 x 7 mm, transparent	
GTIN (EAN)	4008190206697		
Qté.	20 ST		

## SCHT 5 S

**Weidmüller Interface GmbH & Co. KG**  
Klingenbergstraße 26  
D-32758 Detmold  
Germany

## Accessoires

www.weidmueller.com

### Vierge



Les repères MultiCard ELS sont imprimables par PrintJet, imprimante SMark ou traceur En particulier, l'impression couleur avec PrintJet ADVANCED permet une identification immédiate et de multiples manières des câbles et des borniers.

ELS 6/30 pour l'utilisation dans les repères de câbles WKM 8/30 ou dans les supports de repérage de groupe EM8/30

ELS 7/40 pour l'utilisation dans les supports de repérage de groupe SchT5S

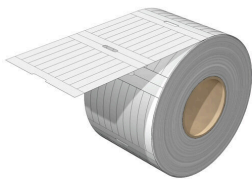
ELS 16/40 pour l'utilisation dans les repères de câbles WKM 18/43 ou dans les supports de repérage de groupe SchT5

Pour impression personnalisée : Veuillez nous envoyer un fichier dans le format de notre logiciel de repérage M-Print PRO ou M-Print PRO Online (sans installation) pour vos spécifications de repérage.

### Informations générales de commande

Type	ELS 7/40 MC NE WS	Version
Référence	<a href="#">1045640000</a>	ELS, Repérages d'inserts, 0 - 0 mm, 40 x 7 mm, blanc
GTIN (EAN)	4032248836086	
Qté.	40 ST	
Type	ELS 7/40 MC NE GE	Version
Référence	<a href="#">1045650000</a>	ELS, Repérages d'inserts, 0 - 0 mm, 40 x 7 mm, jaune
GTIN (EAN)	4032248779635	
Qté.	40 ST	

### ELS 7/40



#### ELS

Les repères ELS sont des étiquettes enfichables non adhésives pour les repères de câbles WKM ou pour les supports de repérage de groupe Le polyester mat, fin, mais résistant à la déchirure permet un bon étiquetage et une lisibilité excellente. Associée aux étuis hydrofuges WKM, la solution garantit une identification des câbles particulièrement durable même dans les environnements agressifs.

### Informations générales de commande

Type	ELS 7/40 MM WS	Version
Référence	<a href="#">2518620000</a>	ELS, Repérages d'inserts, 40 x 6.3 mm, blanc
GTIN (EAN)	4050118531312	
Qté.	3000 ST	
Type	ELS 7/40 MM GE	Version
Référence	<a href="#">2519160000</a>	ELS, Repérages d'inserts, 40 x 6.3 mm, jaune
GTIN (EAN)	4050118531329	
Qté.	3000 ST	