

WKM 8/30**Weidmüller Interface GmbH & Co. KG**

Klingenbergstraße 26

D-32758 Detmold

Germany

www.weidmueller.com



La poche transparente et sans halogène du WKM offre une protection exceptionnelle contre les influences environnementales. La fixation ferme par collier de serrage lui permet de s'adapter à pratiquement toutes les sections de conducteur.

Les étiquettes marquées au préalable sont simplement placées dans le support WKH et fixées avec la barrette de fermeture. Les repères de câbles WKM sont la solution idéale pour une efficacité maximale du repérage sur site.

Les avantages de l'utilisation des repères de câbles WKM

- Les étiquettes en papier et polyester peuvent être imprimées individuellement avec une imprimante de bureau conventionnelle
- La conception robuste en association avec les étiquettes MultiCard ELS garantit une protection maximale contre les influences extérieures

Informations générales de commande

Version	WKM, Repères de fils et de câbles, 7 - 115 mm, 30 x 8 mm, Repères de fils et de câbles, transparent
Référence	1631910000
Type	WKM 8/30
GTIN (EAN)	4008190206666
Qté.	50 Pièce

Caractéristiques techniques

Agréments

ROHS	Conforme
------	----------

Dimensions et poids

Profondeur	3.5 mm	Profondeur (pouces)	0.1378 inch
Hauteur	30 mm	Hauteur (pouces)	1.1811 inch
Largeur	8 mm	Largeur (pouces)	0.315 inch
Poids net	0.66 g		

Températures

plage de température d'utilisation	-40...80 °C
------------------------------------	-------------

Conformité environnementale du produit

Statut de conformité RoHS	Conforme sans exemption		
REACH SVHC	Pas de SVHC au-dessus de 0,1 % en poids		
Empreinte carbone du produit	Du berceau à la porte	0.011 kg CO2 eq.	

Classifications

ETIM 8.0	EC001530	ETIM 9.0	EC001530
ETIM 10.0	EC001530	ECLASS 14.0	27-28-11-02
ECLASS 15.0	27-28-11-02		

Caractéristiques générales

Type d'impression	vierge		
Largeur	8 mm		
Classe d'inflammabilité selon UL 94	HB		
Plage de température d'utilisation, max.	80 °C		
Plage de température d'utilisation, min.	-40 °C		
Couleur	transparent		
Matériau de base	Polypropylène		
Nombre de repérages par unité d'emballage	Type de conditionnement	MultiCard	
Nombre de repérages par combinaison	1 MultiCard = Conductor and cable markers		
plage de température d'utilisation	-40...80 °C		
Application / fabricant	Repères de fils et de câbles		

Repères de fils et de câbles

Section de raccordement du conducteur, 150 mm ² max.		Section de raccordement du conducteur, 16 mm ² min.	
Diamètre extérieur du conducteur, max.	115 mm	Diamètre extérieur du conducteur, min.	7 mm
Diamètre extérieur du conducteur	7 - 115 mm	Section de raccordement de conducteur	16 - 150 mm ²

Note importante

Informations sur le produit	Pour colliers de serrage avec une largeur jusqu'à 7,7 mm
-----------------------------	--

WKM 8/30

Weidmüller Interface GmbH & Co. KG
Klingenbergstraße 26
D-32758 Detmold
Germany

Dessins

www.weidmueller.com

Exemple d'utilisation



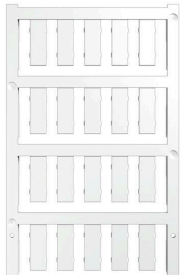
WKM 8/30

Weidmüller Interface GmbH & Co. KG
 Klingenbergstraße 26
 D-32758 Detmold
 Germany

www.weidmueller.com

Accessoires

Vierge



ESG est le repère éprouvé au format MultiCard destiné à de nombreux appareils connus. Il en résulte un repérage de haute qualité avec un excellent contraste.

Différents types sont disponibles pour les appareils de fabricants tels que Siemens, ABB, Beckhoff, etc.

Les avantages en un coup d'œil :

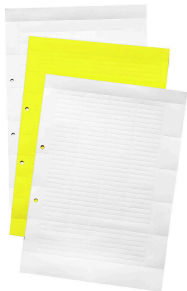
- Étiquettes pour utilisation universelle ; encliquetables ou autocollantes selon le type
- Pour les appareils installés en série, tels que par ex. les disjoncteurs automatiques, nous proposons des repérages ESG à encliqueter sur un support de plaquettes.
- Impression individuelle en qualité laser suivant les spécifications

Pour impression personnalisée : Veuillez nous envoyer un fichier dans le format de notre logiciel de repérage M-Print PRO ou M-Print PRO Online (sans installation) pour vos spécifications de repérage.

Informations générales de commande

Type	ESG 7/20 SIRIUS MC NE WS	Version
Référence	1736181044	ESG, Repérage d'équipements et appareillages x 20 mm, PA
GTIN (EAN)	4008190985950	66, Couleur: blanc, Enfichable
Qté.	200 ST	

Repère ESO



Informations générales de commande

Type	ESO 7 DIN A4 WS	Version
Référence	1607720000	Repères de bornes, Repérages d'inserts, 30 x 6.3 mm, blanc
GTIN (EAN)	4008190206116	
Qté.	10 ST	
Type	ESO 7 P DIN A4 GE	Version
Référence	1670400000	Repères de bornes, Repérages d'inserts, 27 x 6.3 mm, jaune
GTIN (EAN)	4008190430726	
Qté.	10 ST	
Type	ESO 7 P DIN A4 WS	Version
Référence	1670390000	Repères de bornes, Repérages d'inserts, 27 x 6.3 mm, blanc
GTIN (EAN)	4008190430719	
Qté.	10 ST	

WKM 8/30

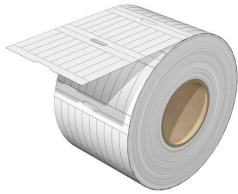
Weidmüller Interface GmbH & Co. KG
 Klingenbergstraße 26
 D-32758 Detmold
 Germany

www.weidmueller.com

Accessoires

Type	ESO 7 DIN A4 GE	Version	
Référence	1634780000	Repères de bornes, Repérages d'inserts, 27 x 6.3 mm, jaune	
GTIN (EAN)	4008190273361		
Qté.	10 ST		

ELS 6/30



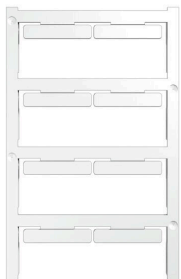
ELS

Les repères ELS sont des étiquettes enfichables non adhésives pour les repères de câbles WKM ou pour les supports de repérage de groupe Le polyester mat, fin, mais résistant à la déchirure permet un bon étiquetage et une lisibilité excellente. Associée aux étuis hydrofuges WKM, la solution garantit une identification des câbles particulièrement durable même dans les environnements agressifs.

Informations générales de commande

Type	ELS 6/30 MM GE	Version	
Référence	2010620000	ELS, Repérages d'inserts, 7 - 115 mm, 30 x 6 mm, jaune	
GTIN (EAN)	4050118397178		
Qté.	3000 ST		
Type	ELS 6/30 MM WS	Version	
Référence	2009980000	ELS, Repérages d'inserts, 7 - 115 mm, 30 x 6 mm, blanc	
GTIN (EAN)	4050118396850		
Qté.	3000 ST		

Vierge



Les repères MultiCard ELS sont imprimables par PrintJet, imprimante SMark ou traceur En particulier, l'impression couleur avec PrintJet ADVANCED permet une identification immédiate et de multiples manières des câbles et des borniers.

ELS 6/30 pour l'utilisation dans les repères de câbles WKM 8/30 ou dans les supports de repérage de groupe EM8/30

ELS 7/40 pour l'utilisation dans les supports de repérage de groupe SchT5S

ELS 16/40 pour l'utilisation dans les repères de câbles WKM 18/43 ou dans les supports de repérage de groupe SchT5

Pour impression personnalisée : Veuillez nous envoyer un fichier dans le format de notre logiciel de repérage M-Print PRO ou M-Print PRO Online (sans installation) pour vos spécifications de repérage.

Informations générales de commande

Type	ELS 6/30 MC NE GE	Version	
Référence	1045580000	ELS, Repérages d'inserts, 7 - 115 mm, 30 x 6 mm, jaune	
GTIN (EAN)	4032248779482		
Qté.	80 ST		

WKM 8/30

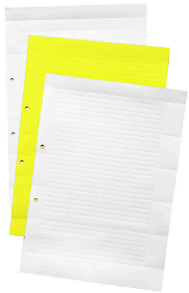
Weidmüller Interface GmbH & Co. KG
Klingenbergstraße 26
D-32758 Detmold
Germany

www.weidmueller.com

Accessoires

Type	ELS 6/30 MC NE WS	Version	
Référence	1045570000	ELS, Repérages d'inserts, 7 - 115 mm, 30 x 6 mm, blanc	
GTIN (EAN)	4032248779475		
Qté.	80 ST		

Repère ESO



Informations générales de commande

Type	THM ESO 7 PA WS	Version	
Référence	1339570000	Repères de bornes, Repérages d'inserts, 30 x 6.3 mm, blanc	
GTIN (EAN)	4050118144208		
Qté.	1 ST		
Type	THM ESO 7 PA GE	Version	
Référence	1339580000	Repères de bornes, Repérages d'inserts, 27 x 6.3 mm, jaune	
GTIN (EAN)	4050118143799		
Qté.	1 ST		