

ESO 5 DIN A4 GE

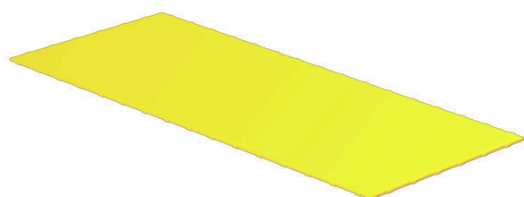
Weidmüller Interface GmbH & Co. KG

Klingenbergstraße 26

D-32758 Detmold

Germany

www.weidmueller.com



Informations générales de commande

Version	Repères de bornes, Repérages d'inserts, 40 x 16.5 mm, jaune
Référence	1631350000
Type	ESO 5 DIN A4 GE
GTIN (EAN)	4008190206208
Qté.	10 Pièce

Technical data

Agréments

ROHS	Conforme
------	----------

Dimensions et poids

Profondeur	1 mm	Profondeur (pouces)	0.0394 inch
Hauteur	40 mm	Hauteur (pouces)	1.5748 inch
Largeur	16.5 mm	Largeur (pouces)	0.6496 inch
Poids net	10.6 g		

Températures

plage de température d'utilisation	-40...80 °C
------------------------------------	-------------

Conformité environnementale du produit

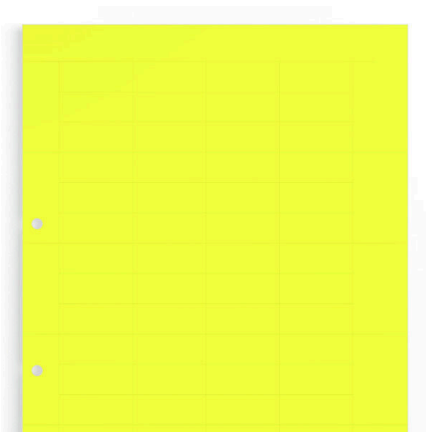
Statut de conformité RoHS	Conforme sans exemption
REACH SVHC	Pas de SVHC au-dessus de 0,1 % en poids

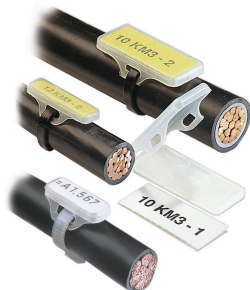
Classifications

ETIM 8.0	EC000761	ETIM 9.0	EC000761
ETIM 10.0	EC000761	ECLASS 14.0	27-28-11-01
ECLASS 15.0	27-28-11-01		

Caractéristiques générales

Couleur du matériau selon code couleurs	4	
Orientation de l'impression	horizontal et vertical	
Nombre par feuille	60	
Largeur	16.5 mm	
Classe d'inflammabilité selon UL 94	HB	
Plage de température d'utilisation, max.	80 °C	
Plage de température d'utilisation, min.	-40 °C	
Couleur	jaune	
Matériau de base	Papier	
Caractères imprimés	sans	
Nombre de repérages par unité d'emballage	Type de conditionnement	Feuille d'étiquettes
Nombre de repérages par combinaison	1 Label sheet = Insert markers	
plage de température d'utilisation	-40...80 °C	



Accessories**WKM pour étiquette à glisser**

La poche transparente et sans halogène du WKM offre une protection exceptionnelle contre les influences environnementales. La fixation ferme par collier de serrage lui permet de s'adapter à pratiquement toutes les sections de conducteur.

Les étiquettes marquées au préalable sont simplement placées dans le support WKH et fixées avec la barrette de fermeture. Les repères de câbles WKM sont la solution idéale pour une efficacité maximale du repérage sur site.

Les avantages de l'utilisation des repères de câbles WKM

- Les étiquettes en papier et polyester peuvent être imprimées individuellement avec une imprimante de bureau conventionnelle

- La conception robuste en association avec les étiquettes MultiCard ELS garantit une protection maximale contre les influences extérieures

Informations générales de commande

Type	WKM 18/43	Version
Référence	1610700000	WKM, Repères de fils et de câbles, 7 - 115 mm, 43 x 18 mm, Repères
GTIN (EAN)	4008190204488	de fils et de câbles, transparent
Qté.	50 ST	