

KSW 4 16/5,08 17-32

Weidmüller Interface GmbH & Co. KG
 Klingenbergstraße 26
 D-32758 Detmold
 Germany

www.weidmueller.com

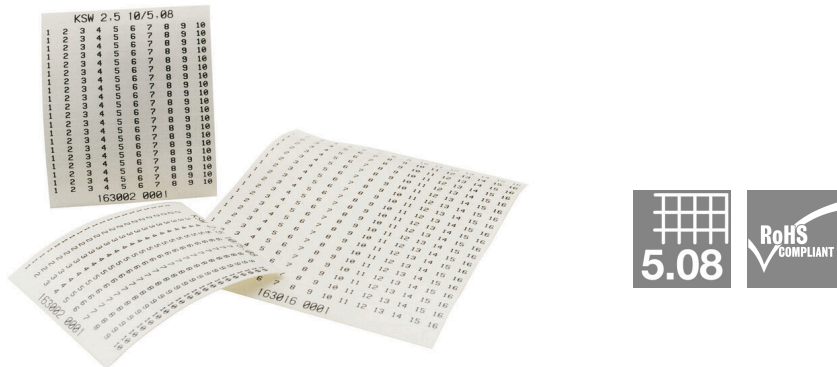


Figure similaire

Les bandes de repérage KSW sont utilisées pour identifier les connecteurs débrochables multipolaires de circuit imprimé. Les utilisateurs peuvent les imprimer individuellement - en choisissant librement le pas.

- Marquage résistant aux frottements
- Largeurs de bande 2,5 mm et 4 mm
- Coller - terminé
- Adhérence optimale
- Sans PVC

Informations générales de commande

| | |
|------------|---|
| Version | KSW, Terminal marker, 4 x 81.3 mm, Pas en mm (P): 5.08 Weidmueller, blanc |
| Référence | 1630160017 |
| Type | KSW 4 16/5,08 17-32 |
| GTIN (EAN) | 4008190291068 |
| Qté. | 10 Pièce |

Caractéristiques techniques

Agréments

| | |
|------|----------|
| ROHS | Conforme |
|------|----------|

Dimensions et poids

| | | | |
|-----------|---------|------------------|-------------|
| Hauteur | 4 mm | Hauteur (pouces) | 0.1575 inch |
| Largeur | 81.3 mm | Largeur (pouces) | 3.2008 inch |
| Poids net | 1.4 g | | |

Températures

| | |
|------------------------------------|--------|
| plage de température d'utilisation | 150 °C |
|------------------------------------|--------|

Conformité environnementale du produit

| | |
|---------------------------|---|
| Statut de conformité RoHS | Conforme sans exemption |
| REACH SVHC | Pas de SVHC au-dessus de 0,1 % en poids |

Classifications

| | | | |
|-------------|-------------|-------------|-------------|
| ETIM 8.0 | EC000761 | ETIM 9.0 | EC000761 |
| ETIM 10.0 | EC000761 | ECLASS 14.0 | 27-28-11-01 |
| ECLASS 15.0 | 27-28-11-01 | | |

Caractéristiques générales

| | | | |
|--|---------------------|---|---------------------|
| Adhésif | Acrylate | Couleur du matériau selon code couleurs | 9 |
| Orientation de l'impression | horizontal | Nombre par feuille | 20 |
| Type d'impression | Standard | Procédé d'impression | Transfert thermique |
| Version | autoadhésif | Largeur | 81.3 mm |
| Plage de température d'utilisation, max. | 150 °C | Couleur | blanc |
| Matériau de base | Polyester, sans PVC | Couleur d'impression | noir |
| Caractères imprimés | Nombres | imprimante compatible | |
| plage de température d'utilisation | 150 °C | Application / fabricant | Weidmueller |
| Contact | 17 - 32 | | |