

## KSW 2,5 8/5,08 1-8

**Weidmüller Interface GmbH & Co. KG**  
 Klingenbergstraße 26  
 D-32758 Detmold  
 Germany

www.weidmueller.com

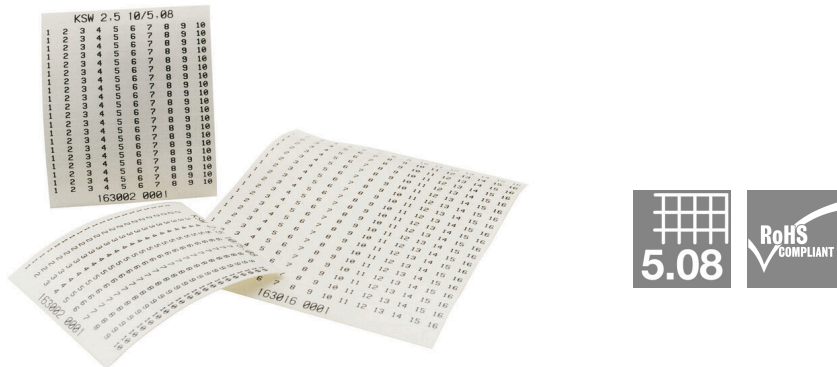


Figure similaire

Les bandes de repérage KSW sont utilisées pour identifier les connecteurs débrochables multipolaires de circuit imprimé. Les utilisateurs peuvent les imprimer individuellement - en choisissant librement le pas.

- Marquage résistant aux frottements
- Largeurs de bande 2,5 mm et 4 mm
- Coller - terminé
- Adhérence optimale
- Sans PVC

### Informations générales de commande

Version	KSW, Terminal marker, 2,5 x 40.6 mm, Pas en mm (P): 5.08 Weidmueller, blanc
Référence	<a href="#">163010001</a>
Type	KSW 2,5 8/5,08 1-8
GTIN (EAN)	4008190228958
Qté.	10 Pièce
Produit de remplacement	<a href="#">KSW 2.5 &lt; 50MM SDR</a>

## KSW 2,5 8/5,08 1-8

**Weidmüller Interface GmbH & Co. KG**  
 Klingenbergstraße 26  
 D-32758 Detmold  
 Germany

www.weidmueller.com

## Caractéristiques techniques

## Agréments

ROHS	Conforme
------	----------

## Dimensions et poids

Hauteur	2.5 mm	Hauteur (pouces)	0.0984 inch
Largeur	40.6 mm	Largeur (pouces)	1.5984 inch
Poids net	0.45 g		

## Températures

plage de température d'utilisation	150 °C
------------------------------------	--------

## Conformité environnementale du produit

Statut de conformité RoHS	Conforme sans exemption
REACH SVHC	Pas de SVHC au-dessus de 0,1 % en poids

## Classifications

ETIM 8.0	EC000761	ETIM 9.0	EC000761
ETIM 10.0	EC000761	ECLASS 14.0	27-28-11-01
ECLASS 15.0	27-28-11-01		

## Caractéristiques générales

Adhésif	Acrylate	Couleur du matériau selon code couleurs	9
Orientation de l'impression	horizontal	Nombre par feuille	20
Procédé d'impression	Transfert thermique	Version	autoadhésif
Largeur	40.6 mm	Plage de température d'utilisation, max.	150 °C
Couleur	blanc	Matériau de base	Polyester, sans PVC
Couleur d'impression	noir	Caractères imprimés	Nombres
imprimante compatible		plage de température d'utilisation	150 °C
Application / fabricant	Weidmueller	Contact	1 - 8