

DFFC 0.22-0.35 SN E

Weidmüller Interface GmbH & Co. KG
Klingenbergstraße 26
D-32758 Detmold
Germany

www.weidmueller.com

Illustration du produit

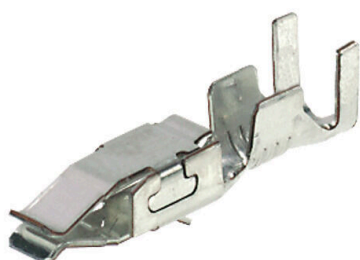


Figure similaire

Informations générales de commande

Version	Connecteur pour circuit imprimé, Contact à sertir, Contact, étamé, Plage de raccordement max. : 0.35 mm ²
Référence	1604250000
Type	DFFC 0.22-0.35 SN E
GTIN (EAN)	4008 190042905
Qté.	250 Pièce
Indices de produit	
Emballage	Boîte

DFFC 0.22-0.35 SN E

Weidmüller Interface GmbH & Co. KG

Klingenbergstraße 26

D-32758 Detmold

Germany

www.weidmueller.com

Caractéristiques techniques

Agréments

ROHS Conforme

Dimensions et poids

Profondeur	18.8 mm	Profondeur (pouces)	0.7402 inch
Hauteur	5.7 mm	Hauteur (pouces)	0.2244 inch
Largeur	4.3 mm	Largeur (pouces)	0.1693 inch
Poids net	0.3 g		

Conformité environnementale du produit

Statut de conformité RoHS	Conforme sans exemption
REACH SVHC	Pas de SVHC au-dessus de 0,1 % en poids

Classifications

ETIM 8.0	EC002943	ETIM 9.0	EC002943
ETIM 10.0	EC002943	ECLASS 14.0	27-46-04-03
ECLASS 15.0	27-46-04-03		

Conducteurs indiqués pour raccordement

Plage de serrage, min.	0.22 mm ²	Plage de serrage, max.	0.35 mm ²
Section de raccordement du conducteur, AWG 24		Section de raccordement du conducteur, AWG 22	
AWG, min.		AWG, max.	
Semi-rigide, min. H07V-R	0.25 mm ²	multibrin, max. H07V-R	0.35 mm ²
souple, min. H05(07) V-K	0.25 mm ²	souple, max. H05(07) V-K	0.35 mm ²
avec embout, DIN 46228 pt 1, min.	0 mm ²	avec embout selon DIN 46 228/1, max.	0 mm ²

Données des matériaux

Couleur	Non	Tableau des couleurs (similaire)	-
Matériau de base du contact	Alliage de cuivre	Matériau des contacts	Alliage de cuivre
Surface du contact	étamé	Température de stockage, min.	-40 °C
Température de stockage, max.	70 °C	Température de fonctionnement, min.	-50 °C
Température de fonctionnement, max.	100 °C	Plage de température montage, min.	-25 °C
Plage de température montage, max.	100 °C		

Données nominales selon CEI

testé selon la norme	IEC 60664-1, IEC 61984	Tension de choc nominale pour classe de surtension/Degré de pollution III/2	0 kV
Tenue aux courants de faible durée	3 x 1s mit 120 A		

Emballage

Emballage	Boîte	Longueur VPE	97.00 mm
Largeur VPE	89.00 mm	Hauteur VPE	40.00 mm

Note importante

Conformité IPC : Conformité : les produits sont conçus, fabriqués et livrés selon des normes internationales reconnues ; et ils sont conformes aux caractéristiques garanties dans la fiche de données / respectent les propriétés décoratives selon IPC-A-610 « Classe 2 ». Des requêtes supplémentaires sur le produit peuvent être évaluées sur demande.

Fiche de données

DFFC 0.22-0.35 SN E



Weidmüller Interface GmbH & Co. KG
Klingenbergstraße 26
D-32758 Detmold
Germany

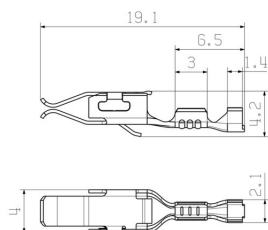
www.weidmueller.com

Caractéristiques techniques

Remarques

- Long term storage of the product with average temperature of 50 °C and maximum humidity 70%, 36 months

Dimensional drawing



DFFC 0.22-0.35 SN E

Weidmüller Interface GmbH & Co. KG
 Klingenbergstraße 26
 D-32758 Detmold
 Germany

www.weidmueller.com

Accessoires

... pour contacts Weidmüller DFF et ZRV



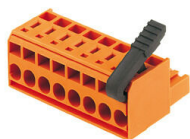
Pincettes à sertir pour contacts Weidmüller DFF et ZRV

- Le verrouillage forcé garantit la qualité du sertissage
- Possibilité de déverrouillage en cas de fausse man#9cuvre
- Butée de positionnement précis des contacts

Informations générales de commande

Type	HTF DFF	Version	
Référence	9014140000	Presses, Pincettes à sertir les contacts, 0,22mm², 2,5mm², B-Crimp	
GTIN (EAN)	4008190297305		
Qté.	1 ST		

Outils d'aide



Plus intelligent. Plus rationnel. Plus rapide.

Les outils auxiliaires facilitent le raccordement et la configuration des éléments à connecter :

- des blocs de montage pour des barrettes à douilles à contacts IDC (type BL-IDC) peuvent être utilisés par ex. dans des blocs de jonction à genouillère. Dans ce cas, tous les conducteurs sont raccordés simultanément.
- Les outils de déverrouillage et de démontage desserrent les contacts sertis des connecteurs enfichables à sertir (type BLC & BLAC)
- Les leviers d'actionnement ouvrent les points de jonction individuel sur les connecteurs enfichables à ressort.

Pour un meilleur travail, plus rapide

Le résultat : un travail rationnel et professionnel.

Informations générales de commande

Type	DFFC EW2	Version	
Référence	1803790000	PCB plug-in connector	
GTIN (EAN)	4032248259311		
Qté.	10 ST		