

DFFC 0.22-0.35 SN 3000**Weidmüller Interface GmbH & Co. KG**

Klingenbergstraße 26

D-32758 Detmold

Germany

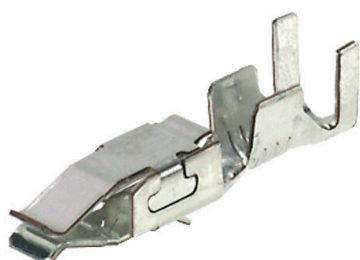
www.weidmueller.com**Illustration du produit**

Figure similaire

Informations générales de commande

Version	Connecteur pour circuit imprimé, Contact à sertir, Contact, étamé, Plage de raccordement max. : 0.35 mm ²
Référence	1604230000
Type	DFFC 0.22-0.35 SN 3000
GTIN (EAN)	4008190117498
Qté.	3000 Pièce
Indices de produit	
Emballage	Bobine

DFFC 0.22-0.35 SN 3000

Weidmüller Interface GmbH & Co. KG

Klingenbergstraße 26

D-32758 Detmold

Germany

www.weidmueller.com

Technical data

Agréments

ROHS	Conforme
------	----------

Dimensions et poids

Profondeur	18.8 mm	Profondeur (pouces)	0.7402 inch
Hauteur	5.7 mm	Hauteur (pouces)	0.2244 inch
Largeur	4.3 mm	Largeur (pouces)	0.1693 inch
Poids net	0.56 g		

Conformité environnementale du produit

Statut de conformité RoHS	Conforme sans exemption
REACH SVHC	Pas de SVHC au-dessus de 0,1 % en poids

Classifications

ETIM 8.0	EC002943	ETIM 9.0	EC002943
ETIM 10.0	EC002943	ECLASS 14.0	27-46-04-03
ECLASS 15.0	27-46-04-03		

Conducteurs indiqués pour raccordement

Plage de serrage, min.	0.22 mm ²	Plage de serrage, max.	0.35 mm ²
Section de raccordement du conducteur, AWG 24		Section de raccordement du conducteur, AWG 22	
AWG, min.		AWG, max.	
Semi-rigide, min. H07V-R	0.25 mm ²	multibrin, max. H07V-R	0.35 mm ²
souple, min. H05(07) V-K	0.25 mm ²	souple, max. H05(07) V-K	0.35 mm ²
avec embout, DIN 46228 pt 1, min.	0 mm ²	avec embout selon DIN 46 228/1, max.	0 mm ²

Données des matériaux

Couleur	Non	Tableau des couleurs (similaire)	-
Matériau de base du contact	Alliage de cuivre	Matériau des contacts	Alliage de cuivre
Surface du contact	étamé	Température de stockage, min.	-40 °C
Température de stockage, max.	70 °C	Température de fonctionnement, min.	-50 °C
Température de fonctionnement, max.	100 °C	Plage de température montage, min.	-25 °C
Plage de température montage, max.	100 °C		

Données nominales selon CEI

testé selon la norme	IEC 60664-1, IEC 61984	Tension de choc nominale pour classe de surtension/Degré de pollution III/2	0 kV
Tenue aux courants de faible durée	3 x 1 s mit 120 A		

Emballage

Emballage	Bobine	Longueur VPE	641.00 mm
Largeur VPE	625.00 mm	Hauteur VPE	61.00 mm

Note importante

Conformité IPC	Conformité : les produits sont conçus, fabriqués et livrés selon des normes internationales reconnues ; et ils sont conformes aux caractéristiques garanties dans la fiche de données / respectent les propriétés décoratives selon IPC-A-610 « Classe 2 ». Des requêtes supplémentaires sur le produit peuvent être évaluées sur demande.
----------------	--

Technical data

Remarques

- Long term storage of the product with average temperature of 50 °C and maximum humidity 70%, 36 months

Drawings

Dimensional drawing

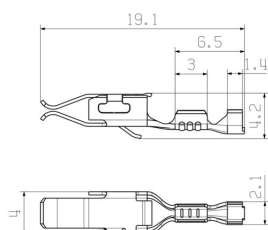


Illustration du produit

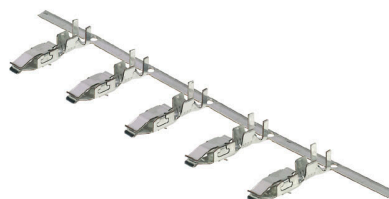


Figure similaire

DFFC 0.22-0.35 SN 3000

Weidmüller Interface GmbH & Co. KG

Klingenbergstraße 26

D-32758 Detmold

Germany

www.weidmueller.com

Accessories

... pour contacts Weidmüller DFF et ZRV



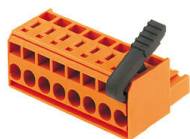
Pincettes à sertir pour contacts Weidmüller DFF et ZRV

- Le verrouillage forcé garantit la qualité du sertissage
- Possibilité de déverrouillage en cas de fausse manœuvre
- Butée de positionnement précis des contacts

Informations générales de commande

Type	HTF DFF	Version
Référence	9014140000	Presse, Pince à sertir les contacts, 0.22mm², 2.5mm², B-Crimp
GTIN (EAN)	4008190297305	
Qté.	1 ST	

Outils d'aide



Plus intelligent. Plus rationnel. Plus rapide.

Les outils auxiliaires facilitent le raccordement et la configuration des éléments à connecter :

- des blocs de montage pour des barrettes à douilles à contacts IDC (type BL-IDC) peuvent être utilisés par ex. dans des blocs de jonction à genouillère. Dans ce cas, tous les conducteurs sont raccordés simultanément.
- Les outils de déverrouillage et de démontage desserrent les contacts sertis des connecteurs enfichables à sertir (type BLC & BLAC)
- Les leviers d'actionnement ouvrent les points de jonction individuel sur les connecteurs enfichables à ressort.

Pour un meilleur travail, plus rapide

Le résultat : un travail rationnel et professionnel.

Informations générales de commande

Type	DFFC EW2	Version
Référence	1803790000	PCB plug-in connector
GTIN (EAN)	4032248259311	
Qté.	10 ST	