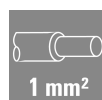


**HDC-C-HD-SM0.75-1.00AG****Weidmüller Interface GmbH & Co. KG**

Klingenbergstraße 26

D-32758 Detmold

Germany

[www.weidmueller.com](http://www.weidmueller.com)

Le sertissage est une liaison électrique sûre et fiable entre le conducteur et le contact. Une connexion sertie idéale est étanche aux gaz et insensible à la corrosion.

**Informations générales de commande**

Version	Connecteurs industriels étanches, Contact à sertir, HD, HDD, HQ, MixMate, Mâle, Section de raccordement du conducteur, max.: 1, décolleté, Alliage de cuivre
Référence	<a href="#">1601750000</a>
Type	HDC-C-HD-SM0.75-1.00AG
GTIN (EAN)	4008190134280
Qté.	100 Pièce

**HDC-C-HD-SM0.75-1.00AG****Weidmüller Interface GmbH & Co. KG**Klingenbergstraße 26  
D-32758 Detmold  
Germany

www.weidmueller.com

**Technical data****Agréments**

Agréments



ROHS Conformance

UL File Number Search [Site Web UL](#)

Certificat N° (cURus) E92202

**Dimensions et poids**

Diamètre	3.2 mm	Poids net	0.55 g
----------	--------	-----------	--------

**Conformité environnementale du produit**

Statut de conformité RoHS Conforme avec exemption

Exemption RoHS (le cas échéant/  
connue) 6c

REACH SVHC Lead 7439-92-1

SCIP 6eabd5ae-2d6b-409e-8bdf-87c27ee10e40

**Classifications**

ETIM 8.0	EC000796	ETIM 9.0	EC000796
ETIM 10.0	EC000796	ECLASS 14.0	27-44-02-04
ECLASS 15.0	27-44-02-04		

**Caractéristiques générales**

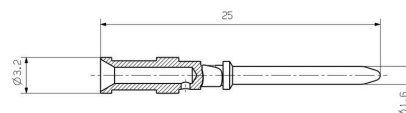
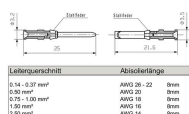
Diamètre du contact mâle Ø	1.6 mm	Longueur de dénudage, raccordement nominal	8 mm
Type de raccordement	Raccordement à sertir	Version insert	HD, HDD, HQ, MixMate
Résistance de passage	≤4 mΩ	Section de raccordement du conducteur, 1 mm <sup>2</sup> max.	
Section de raccordement du conducteur, 0.75 mm <sup>2</sup> min.		Surface	argent
Cycles d'enchâssage	≥ 500	Type	Mâle
Matériau de base	Alliage de cuivre	Série	HD
Contacts	décolleté	Section de raccordement de conducteur 0.75 - 1 mm <sup>2</sup>	
Matériau des contacts	Alliage de cuivre		

## HDC-C-HD-SM0.75-1.00AG

**Weidmüller Interface GmbH & Co. KG**  
Klingenbergstraße 26  
D-32758 Detmold  
Germany

[www.weidmueller.com](http://www.weidmueller.com)

## Drawings



**HDC-C-HD-SM0.75-1.00AG**

**Weidmüller Interface GmbH & Co. KG**  
Klingenbergstraße 26  
D-32758 Detmold  
Germany

[www.weidmueller.com](http://www.weidmueller.com)

**Accessories****Crimping tools**

Pincettes à sertir pour contacts décolletés

- Le verrouillage forcé garantit la qualité du sertissage
- Possibilité de déverrouillage en cas de fausse manoeuvre
- Butée de positionnement précis des contacts

**Informations générales de commande**

Type	CTX CM 1.6/2.5	Version
Référence	<a href="#">9018490000</a>	Presse, Pince à sertir les contacts, 0.14mm², 4mm², Sertissage W
GTIN (EAN)	4008190884598	
Qté.	1 ST	

Type	CTIN CM 1.6/2.5	Version
Référence	<a href="#">9205430000</a>	Presse, Pince à sertir les contacts, 0.14mm², 6mm², Sertissage avec
GTIN (EAN)	4032248733446	4 empreintes
Qté.	1 ST	

**Outils de rupture de contact**

Weidmüller offre une gamme de pincettes à sertir, d'outils de rupture de contact, et d'outils pour la fibre optique.

**Informations générales de commande**

Type	REMOVAL TOOL HD	Version
Référence	<a href="#">1866730000</a>	Outils, Outil de démontage des contacts
GTIN (EAN)	4032248437054	
Qté.	1 ST	

**HDC-C-HD-SM0.75-1.00AG****Weidmüller Interface GmbH & Co. KG**

Klingenbergstraße 26

D-32758 Detmold

Germany

[www.weidmueller.com](http://www.weidmueller.com)**Accessories****4/2 pôles**

La série HQ – de petites dimensions et pourtant si grande.  
Les caractéristiques électriques parlent d'elles-mêmes.

Les contacts à sertir HD et HX, qui ont fait leurs preuves, peuvent également être utilisés ici.

Le niveau de raccordement du conducteur est conçu pour contacts à sertir. Le raccordement à sertissage éprouvé est couramment utilisé depuis des décennies.

Les contacts à sertir ne sont pas inclus dans la livraison des inserts.

Nombre de pôles : 4/2 (+PE)

Courant nominal : 40/10 A

Tension nominale : 690 / 250 V

Tension nominale selon UL/CSA : 600 V AC/DC

**Informations générales de commande**

Type	HDC HQ 4/2 FC	Version
Référence	<a href="#">1003160000</a>	CIE ,96 Connecteur enfichable, Femelle, 690 V, 40 A, Nombre de
GTIN (EAN)	4032248698158	pôles: 6, Raccordement à sertir, Taille de construction: HQ
Qté.	1 ST	
Type	HDC HQ 4/2 MC	Version
Référence	<a href="#">1003170000</a>	CIE ,96 Connecteur enfichable, Mâle, 690 V, 40 A, Nombre de pôles:
GTIN (EAN)	4032248698165	6, Raccordement à sertir, Taille de construction: HQ
Qté.	1 ST	