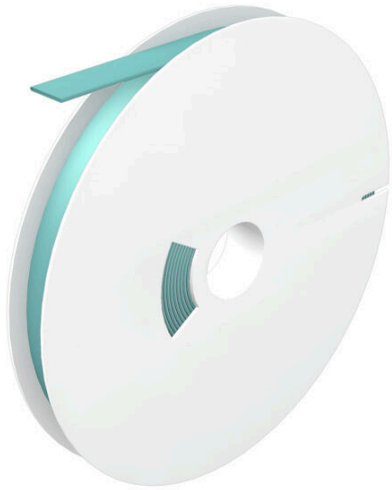


HSS-HF 6.4-12.7 EL B30M

Weidmüller Interface GmbH & Co. KG
Klingenbergstraße 26
D-32758 Detmold
Germany

www.weidmueller.com



La gaine thermorétractable est imprimable sur 2 faces et peut être utilisée pour marquer et isoler des câbles et des fils. Le matériau thermorétractable flexible permet un ajustement ferme et précis autour du conducteur, d'où un gain de place.

Informations générales de commande

| | |
|------------|---|
| Version | Repères de fils et de câbles, 6.4 - 12.7 mm, bleu |
| Référence | 1562900000 |
| Type | HSS-HF 6.4-12.7 EL B30M |
| GTIN (EAN) | 4050118367706 |
| Qté. | 1 Pièce |

HSS-HF 6.4-12.7 EL B30M

Weidmüller Interface GmbH & Co. KG
 Klingenbergstraße 26
 D-32758 Detmold
 Germany

www.weidmueller.com

Caractéristiques techniques

Agréments

| | |
|------|----------|
| ROHS | Conforme |
|------|----------|

Dimensions et poids

| | | | |
|------------|----------|---------------------|-------------|
| Profondeur | 1.2 mm | Profondeur (pouces) | 0.0472 inch |
| Largeur | 20.9 mm | Largeur (pouces) | 0.8228 inch |
| Longueur | 30000 mm | Longueur (pouces) | 1181.1 inch |
| Poids net | 747 g | | |

Températures

| | |
|------------------------------------|--------------|
| plage de température d'utilisation | -55...105 °C |
|------------------------------------|--------------|

Conformité environnementale du produit

| | |
|---------------------------|---|
| Statut de conformité RoHS | Conforme sans exemption |
| REACH SVHC | Pas de SVHC au-dessus de 0,1 % en poids |

Classifications

| | | | |
|-------------|-------------|-------------|-------------|
| ETIM 8.0 | EC001530 | ETIM 9.0 | EC001530 |
| ETIM 10.0 | EC001530 | ECLASS 14.0 | 27-28-11-02 |
| ECLASS 15.0 | 27-28-11-02 | | |

Caractéristiques générales

| | | | |
|--|--------------|--|--|
| Type d'impression | vierge | Largeur | 20.9 mm |
| Plage de température d'utilisation, max. | 105 °C | Plage de température d'utilisation, min. | -55 °C |
| Couleur | bleu | Halogène | Non |
| Longueur | 30000 mm | Matériau de base | Polyoléfine |
| Caractères imprimés | sans | imprimante compatible | THM MULTIMARK , THM MULTIMARK PLUS |
| plage de température d'utilisation | -55...105 °C | Nombre par rouleau | 1 |

Repères de fils et de câbles

| | | | |
|---|-----|--|---------------|
| Halogène | Non | Section de raccordement du conducteur, 35 mm ² max. | |
| Section de raccordement du conducteur, 6 mm ² min. | | Diamètre extérieur du conducteur, max. 12.7 mm | |
| Diamètre extérieur du conducteur, min. 6.4 mm | | Taux de rétractabilité | 2:1 |
| Température recommandée de retrait 90 °C | | Diamètre extérieur du conducteur | 6.4 - 12.7 mm |
| Section de raccordement de conducteur 6 - 35 mm ² | | | |

Note importante

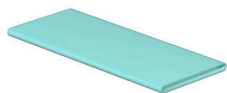
| | |
|-----------------------------|--|
| Informations sur le produit | Support de rouleau externe 1302920000 nécessaire |
|-----------------------------|--|

HSS-HF 6.4-12.7 EL B30M

Weidmüller Interface GmbH & Co. KG
Klingenbergstraße 26
D-32758 Detmold
Germany

www.weidmueller.com

Dessins



HSS-HF 6.4-12.7 EL B30M

Weidmüller Interface GmbH & Co. KG
 Klingenbergstraße 26
 D-32758 Detmold
 Germany

www.weidmueller.com

Accessoires

Ruban encreur



Ces imprimantes produisent des impressions de grande qualité, grâce à la technique de transfert thermique. Différents matériaux et un système d'impression ergonomique sous Windows optimisent le processus de repérage.

Informations générales de commande

| | | |
|------------|----------------------------|------------------|
| Type | RIBBON HSS HF EL 40/300... | Version |
| Référence | 1426210000 | Ruban de couleur |
| GTIN (EAN) | 4050118228823 | |
| Qté. | 1 ST | |

THM MULTIMARK



Ces imprimantes produisent des impressions de grande qualité, grâce à la technique de transfert thermique. Différents matériaux et un système d'impression ergonomique sous Windows optimisent le processus de repérage.

Informations générales de commande

| | | |
|------------|----------------------------|---------|
| Type | THM MMP EXT.RH | Version |
| Référence | 1302920000 | |
| GTIN (EAN) | 4050118102307 | |
| Qté. | 1 ST | |
| Type | MULTIMARK ROLLER 115 | Version |
| Référence | 1357420000 | |
| GTIN (EAN) | 4050118160314 | |
| Qté. | 1 ST | |
| Type | MULTIMARK ROLLER 30 | Version |
| Référence | 1357430000 | |
| GTIN (EAN) | 4050118160253 | |
| Qté. | 1 ST | |

HSS-HF 6.4-12.7 EL B30M

Weidmüller Interface GmbH & Co. KG
Klingenbergstraße 26
D-32758 Detmold
Germany

www.weidmueller.com

Accessoires

THM MULTIMARK PLUS



Ces imprimantes produisent des impressions de grande qualité, grâce à la technique de transfert thermique. Différents matériaux et un système d'impression ergonomique sous Windows optimisent le processus de repérage.

Informations générales de commande

| | |
|------------|------------------------------------|
| Type | MULTIMARK PLUS ROLLER 1... Version |
| Référence | 2672590000 |
| GTIN (EAN) | 4050118708097 |
| Qté. | 1 ST |