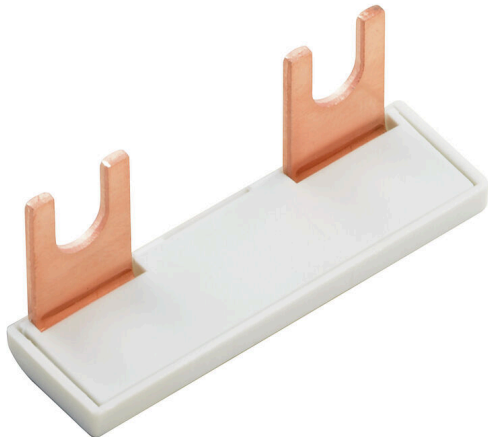


## WQB WPD X04/2

**Weidmüller Interface GmbH & Co. KG**  
Klingenbergstraße 26  
D-32758 Detmold  
Germany

www.weidmueller.com

### Illustration du produit



La distribution ou la multiplication d'un potentiel aux blocs de jonction adjacents est réalisée par une connexion transversale. Un effort supplémentaire de câblage peut être facilement évité. Même si les pôles sont cassés, la fiabilité des contacts dans les blocs de jonction est toujours assurée. Notre portefeuille offre des systèmes de connexion transversale enfichables et vissables pour les blocs de jonction modulaires.

### Informations générales de commande

Version	Connecteur transversal (bloc de jonction), enfiché, gris, 135 A, Nombre de pôles: 2, Pas en mm (P): 31.50, Isolé: Oui, Largeur: 49.3 mm
Référence	<a href="#">1561980000</a>
Type	WQB WPD X04/2
GTIN (EAN)	4050118367317
Qté.	20 Pièce

## WQB WPD X04/2

Weidmüller Interface GmbH & Co. KG  
Klingenbergstraße 26  
D-32758 Detmold  
Germany

www.weidmueller.com

## Caractéristiques techniques

## Agréments

ROHS	Conforme
------	----------

## Dimensions et poids

Profondeur	19.6 mm	Profondeur (pouces)	0.7717 inch
Hauteur	14 mm	Hauteur (pouces)	0.5512 inch
Largeur	49.3 mm	Largeur (pouces)	1.9409 inch
Poids net	11.4 g		

## Températures

Température de stockage	-25 °C...55 °C	Température ambiante	-5 °C...40 °C
-------------------------	----------------	----------------------	---------------

## Conformité environnementale du produit

Statut de conformité RoHS	Conforme sans exemption
REACH SVHC	Pas de SVHC au-dessus de 0,1 % en poids

## Classifications

ETIM 8.0	EC000489	ETIM 9.0	EC000489
ETIM 10.0	EC000489	ECLASS 14.0	27-25-03-03
ECLASS 15.0	27-25-03-03		

## Autres caractéristiques techniques

Type de fixation	enfiché	Instruction de montage	Vissé
Version à I#92épreuve de I#92explosion	Non	Type de montage	enfiché

## Caractéristiques des matériaux

Matériau de base	Wemid	Couleur	gris
------------------	-------	---------	------

## Caractéristiques du système

Version	Connexion transversale
---------	------------------------

## Caractéristiques nominales

Courant nominal	135 A
-----------------	-------

## Dimensions

Pas en mm (P)	31.50 mm
---------------	----------

## Généralités

Nombre de pôles	2	Instruction de montage	Vissé
-----------------	---	------------------------	-------