

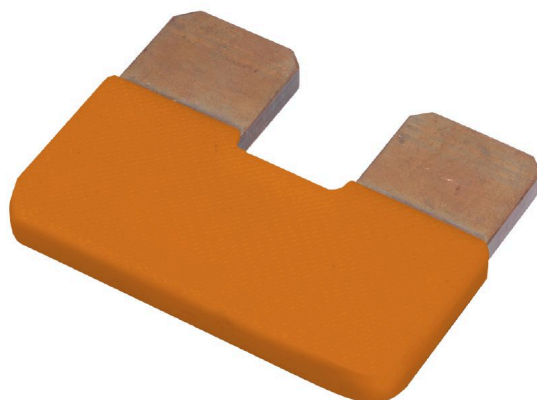
WQB WPD X08-09/2**Weidmüller Interface GmbH & Co. KG**

Klingenbergstraße 26

D-32758 Detmold

Germany

www.weidmueller.com



La distribution ou la multiplication d'un potentiel aux blocs de jonction adjacents est réalisée par une connexion transversale. Un effort supplémentaire de câblage peut être facilement évité. Même si les pôles sont cassés, la fiabilité des contacts dans les blocs de jonction est toujours assurée. Notre portefeuille offre des systèmes de connexion transversale enfichables et vissables pour les blocs de jonction modulaires.

Informations générales de commande

Version	Connecteur transversal (bloc de jonction), enfiché, gris, 353 A, Nombre de pôles: 2, Pas en mm (P): 51.10, Isolé: Oui, Largeur: 74.6 mm
Référence	1561900000
Type	WQB WPD X08-09/2
GTIN (EAN)	4050118367096
Qté.	3 Pièce

Caractéristiques techniques

Agréments

ROHS	Conforme
------	----------

Dimensions et poids

Profondeur	7 mm	Profondeur (pouces)	0.2756 inch
Hauteur	52.5 mm	Hauteur (pouces)	2.0669 inch
Largeur	74.6 mm	Largeur (pouces)	2.937 inch
Poids net	17.15 g		

Températures

Température de stockage	-25 °C...55 °C	Température ambiante	-5 °C...40 °C
-------------------------	----------------	----------------------	---------------

Conformité environnementale du produit

Statut de conformité RoHS	Conforme sans exemption
REACH SVHC	Pas de SVHC au-dessus de 0,1 % en poids

Classifications

ETIM 8.0	EC000489	ETIM 9.0	EC000489
ETIM 10.0	EC000489	ECLASS 14.0	27-25-03-03
ECLASS 15.0	27-25-03-03		

Autres caractéristiques techniques

Type de fixation	enfiché	Version à I#92épreuve de I#92explosion	Non
Type de montage	enfiché		

Caractéristiques des matériaux

Matériau de base	Wemid	Couleur	gris
------------------	-------	---------	------

Caractéristiques du système

Version	Connexion transversale
---------	------------------------

Caractéristiques nominales

Courant nominal	353 A
-----------------	-------

Dimensions

Pas en mm (P)	51.10 mm
---------------	----------

Généralités

Nombre de pôles	2
-----------------	---