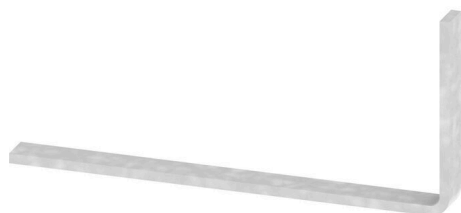


SMSE WSH 90/60 MT

Weidmüller Interface GmbH & Co. KG
Klingenbergstraße 26
D-32758 Detmold
Germany

www.weidmueller.com

Illustration du produit



Les accessoires complets de la gamme Klippon® Connect s'harmonisent parfaitement jusqu'au dernier détail. Cela facilite le montage tout en respectant les normes requises

Informations générales de commande

Version	Accessoires, Barrette de liaison, Acier
Référence	1553270000
Type	SMSE WSH 90/60 MT
GTIN (EAN)	4050118360479
Qté.	10 Pièce

SMSE WSH 90/60 MT

Weidmüller Interface GmbH & Co. KG
Klingenbergstraße 26
D-32758 Detmold
Germany

www.weidmueller.com

Caractéristiques techniques

Agréments

ROHS	Conforme
------	----------

Dimensions et poids

Profondeur	60 mm	Profondeur (pouces)	2.3622 inch
Hauteur	134 mm	Hauteur (pouces)	5.2756 inch
Largeur	10 mm	Largeur (pouces)	0.3937 inch
Poids net	43.82 g		

Températures

Température de stockage	-25 °C...55 °C	Température ambiante	-5 °C...40 °C
-------------------------	----------------	----------------------	---------------

Conformité environnementale du produit

Statut de conformité RoHS	Conforme sans exemption
REACH SVHC	Pas de SVHC au-dessus de 0,1 % en poids

Classifications

ETIM 8.0	EC002848	ETIM 9.0	EC002848
ETIM 10.0	EC002848	ECLASS 14.0	27-14-11-92
ECLASS 15.0	27-14-11-92		

Autres caractéristiques techniques

Instruction de montage	Montage direct	Version à l#92épreuve de l#92explosion	Non
------------------------	----------------	--	-----

Caractéristiques des matériaux

Matériau de base	Acier	Surface	zingué
Couleur	gris		

Généralités

Instruction de montage	Montage direct	Surface	zingué
------------------------	----------------	---------	--------

Raccordement (raccordement nominal)

Type de raccordement	autres
----------------------	--------