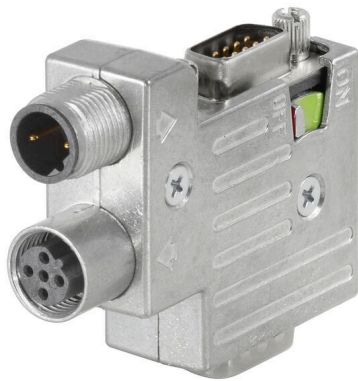


CAN SUB-D SK35 TERM PS

Weidmüller Interface GmbH & Co. KG
Klingenbergstraße 26
D-32758 Detmold
Germany

www.weidmueller.com



Des longueurs de câble particulières sont de plus en plus souvent nécessaires. Pour répondre à ce nouveau besoin, Weidmüller propose une large gamme de connecteurs enfichables pour la libre confection.

Informations générales de commande

Version	SUB-D
Référence	1550610000
Type	CAN SUB-D SK35 TERM PS
GTIN (EAN)	4050118357066
Qté.	1 Pièce

CAN SUB-D SK35 TERM PS

Weidmüller Interface GmbH & Co. KG
 Klingenbergstraße 26
 D-32758 Detmold
 Germany

www.weidmueller.com

Caractéristiques techniques

Agréments

ROHS	Conforme
------	----------

Dimensions et poids

Profondeur	16.8 mm	Profondeur (pouces)	0.6614 inch
Hauteur	68.8 mm	Hauteur (pouces)	2.7087 inch
Largeur	46 mm	Largeur (pouces)	1.811 inch
Poids net	100 g		

Températures

Humidité	Max. 75% à +25°C, pas de condensation
----------	---------------------------------------

Conformité environnementale du produit

Statut de conformité RoHS	Conforme avec exemption
Exemption RoHS (le cas échéant/connue)	6al
REACH SVHC	Lead 7439-92-1
SCIP	3cc1d9b1-0f2a-47ed-a501-ddcfcfaaf625

Classifications

ETIM 8.0	EC001132	ETIM 9.0	EC001132
ETIM 10.0	EC001132	ECLASS 14.0	27-44-03-02
ECLASS 15.0	27-44-03-22		

Caractéristiques techniques pour connecteur SUB-D

Couple de serrage	0.3 Nm	Matériau de base du boîtier	ZnAl
Humidité	Max. 75% à +25°C, pas de condensation	Degré de protection	IP30
Cycles d'enfichage	≥ 200	Vitesse de transmission	1 Mbit/s
Angle de sortie	35°	Résistance de terminaison	Oui
Interface BUS	D-Sub 9 pôles, Femelle	Verrouillage	UNC4-40
Plage de températures du coffret	-20...+70 °C	BUS, interface PG	D-Sub 9 pôles, Mâle
BUS, interface câble	Raccordement à vis	Interface de programmation	Oui