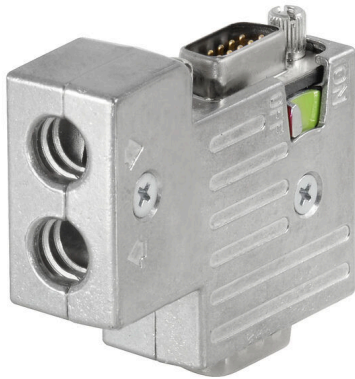


CAN SUB-D SK TERM PS

Weidmüller Interface GmbH & Co. KG
Klingenbergstraße 26
D-32758 Detmold
Germany

www.weidmueller.com



Des longueurs de câble particulières sont de plus en plus souvent nécessaires. Pour répondre à ce nouveau besoin, Weidmüller propose une large gamme de connecteurs enfichables pour la libre confection.

Informations générales de commande

Version	SUB-D
Référence	1550590000
Type	CAN SUB-D SK TERM PS
GTIN (EAN)	4050118357134
Qté.	1 Pièce

CAN SUB-D SK TERM PS

Weidmüller Interface GmbH & Co. KG

Klingenbergstraße 26

D-32758 Detmold

Germany

www.weidmueller.com

Caractéristiques techniques

Agréments

ROHS Conforme

Dimensions et poids

Profondeur	17 mm	Profondeur (pouces)	0.6693 inch
Hauteur	54 mm	Hauteur (pouces)	2.126 inch
Largeur	46 mm	Largeur (pouces)	1.811 inch
Poids net	85.36 g		

Températures

Humidité Max. 75% à +25°C, pas de condensation

Conformité environnementale du produit

Statut de conformité RoHS	Conforme avec exemption
Exemption RoHS (le cas échéant/connue)	6al
REACH SVHC	Lead 7439-92-1
SCIP	3cc1d9b1-0f2a-47ed-a501-ddcfcfaaf625

Classifications

ETIM 8.0	EC001132	ETIM 9.0	EC001132
ETIM 10.0	EC001132	ECLASS 14.0	27-44-03-02
ECLASS 15.0	27-44-03-22		

Caractéristiques techniques pour connecteur SUB-D

Couple de serrage	0.3 Nm	Matériau de base du boîtier	ZnAl
Humidité	Max. 75% à +25°C, pas de condensation	Degré de protection	IP30
Cycles d'enfichage	≥ 200	Vitesse de transmission	1 Mbit/s
Angle de sortie	90°	Résistance de terminaison	Oui
Interface BUS	D-Sub 9 pôles, Mâle	Verrouillage	UNC4-40
Plage de températures du coffret	-20...+70 °C	BUS, interface PG	D-Sub 9 pôles, Mâle
BUS, interface câble	Raccordement à vis	Interface de programmation	Oui