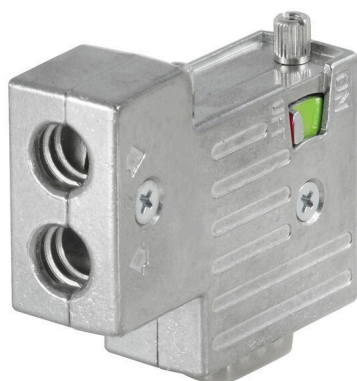


CAN SUB-D SK TERM**Weidmüller Interface GmbH & Co. KG**

Klingenbergstraße 26

D-32758 Detmold

Germany

www.weidmueller.com

Des longueurs de câble particulières sont de plus en plus souvent nécessaires. Pour répondre à ce nouveau besoin, Weidmüller propose une large gamme de connecteurs enfichables pour la libre confection.

Informations générales de commande

| | |
|------------|----------------------------|
| Version | SUB-D |
| Référence | 1550580000 |
| Type | CAN SUB-D SK TERM |
| GTIN (EAN) | 4050118357127 |
| Qté. | 1 Pièce |

CAN SUB-D SK TERM

Weidmüller Interface GmbH & Co. KG

Klingenbergstraße 26

D-32758 Detmold

Germany

www.weidmueller.com

Technical data

Agréments

| | |
|------|----------|
| ROHS | Conforme |
|------|----------|

Dimensions et poids

| | | | |
|------------|--------|---------------------|-------------|
| Profondeur | 17 mm | Profondeur (pouces) | 0.6693 inch |
| Hauteur | 54 mm | Hauteur (pouces) | 2.126 inch |
| Largeur | 46 mm | Largeur (pouces) | 1.811 inch |
| Poids net | 83.6 g | | |

Températures

| | |
|----------|---------------------------------------|
| Humidité | Max. 75% à +25°C, pas de condensation |
|----------|---------------------------------------|

Conformité environnementale du produit

| | |
|--|-------------------------------------|
| Statut de conformité RoHS | Conforme avec exemption |
| Exemption RoHS (le cas échéant/connue) | 6a1 |
| REACH SVHC | Lead 7439-92-1 |
| SCIP | 3cc1d9b1-0f2a-47ed-a501-ddcfcaaf625 |

Classifications

| | | | |
|-------------|-------------|-------------|-------------|
| ETIM 8.0 | EC001132 | ETIM 9.0 | EC001132 |
| ETIM 10.0 | EC001132 | ECLASS 14.0 | 27-44-03-02 |
| ECLASS 15.0 | 27-44-03-22 | | |

Caractéristiques techniques pour connecteur SUB-D

| | | | |
|----------------------------------|---------------------------------------|-----------------------------|--------------------|
| Couple de serrage | 0.3 Nm | Matériau de base du boîtier | ZnAl |
| Humidité | Max. 75% à +25°C, pas de condensation | Degré de protection | IP30 |
| Cycles d'enfichage | ≥ 200 | Vitesse de transmission | 1 Mbit/s |
| Angle de sortie | 90° | Résistance de terminaison | Oui |
| Interface BUS | D-Sub 9 pôles, Femelle | Verrouillage | UNC4-40 |
| Plage de températures du coffret | -20...+70 °C | BUS, interface câble | Raccordement à vis |
| Interface de programmation | Non | | |