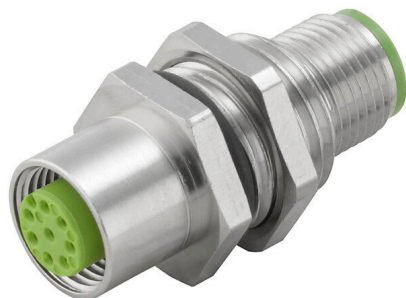


## SAI-WDF 8P M12 M16



### Informations générales de commande

Version	Traversée de cloison, Nombre de pôles: 8, Codage: Codage A, M12, 30 V
Référence	<a href="#">1543490000</a>
Type	SAI-WDF 8P M12 M16
GTIN (EAN)	4050118348170
Qté.	1 Pièce

## SAI-WDF 8P M12 M16

Weidmüller Interface GmbH & Co. KG  
Klingenbergstraße 26  
D-32758 Detmold  
Germany

www.weidmueller.com

## Caractéristiques techniques

## Agréments

Agréments



ROHS	Conforme
UL File Number Search	<a href="#">Site Web UL</a>
N° de certificat (cULus)	E307231

## Dimensions et poids

Poids net	24 g
-----------	------

## Conformité environnementale du produit

Statut de conformité RoHS	Conforme avec exemption
Exemption RoHS (le cas échéant/connue)	6c
REACH SVHC	Lead 7439-92-1
SCIP	1c533b66-fcff-4da5-b89f-fd55fbf5cb55

## Classifications

ETIM 8.0	EC002925	ETIM 9.0	EC002925
ETIM 10.0	EC002925	ECLASS 14.0	27-44-01-06
ECLASS 15.0	27-44-01-06		

## Caractéristiques électriques - connecteurs débrochables à équiper

Nombre de pôles	8	Codage	Codage A
Surface du contact	Au (Or)	Tension nominale	30 V
Courant nominal	1.5 A	Degré de protection	IP67
Degré de pollution	3	Courant nominal	Contacts 1-4 8A, contact 5 2A, 2 A (8 pôles)
Raccordement du blindage	Oui	Matériau de la bague fileté	Zinc injecté sous pression
Plage de températures du coffret	-25...+85 °C		

## Données techniques générales

Nombre de pôles	8	Codage	Codage A
Filetage du raccordement	M12	Surface du contact	Au (Or)
Tension nominale	30 V	Courant nominal	1.5 A
Degré de protection	IP67	Degré de pollution	3
Matériau de la bague fileté	Zinc injecté sous pression	Plage de températures du coffret	-25...+85 °C

SAI-WDF 8P M12 M16

Weidmüller Interface GmbH & Co. KG  
Klingenbergstraße 26  
D-32758 Detmold  
Germany

[www.weidmueller.com](http://www.weidmueller.com)

Dessins

Dessin

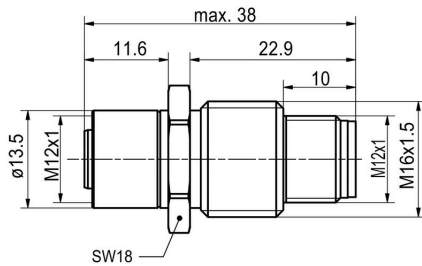


Schéma des pôles

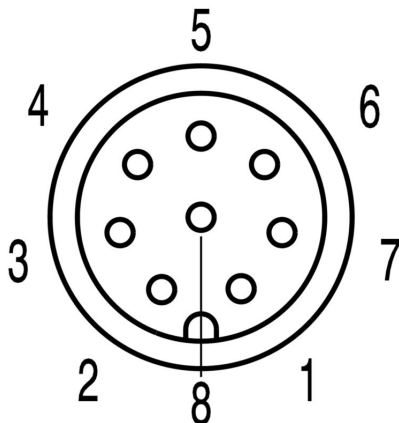


Schéma des pôles

