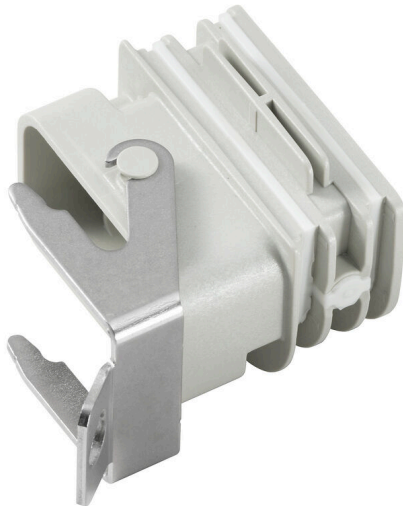


## BG ARGH HQP ALU PT6 CS

**Weidmüller Interface GmbH & Co. KG**  
Klingenbergstraße 26  
D-32758 Detmold  
Germany

[www.weidmueller.com](http://www.weidmueller.com)



Adaptateur HQ pour commande FieldPower®  
Montage sans outils, comme pour un joint de câble Field-  
Power  
Indiqué pour les inserts de connecteurs débrochables HQ  
4/2, HQ 8 et HQ 17  
En option, avec cache de protection verrouillable (protec-  
tion contre toute mise en marche involontaire, selon EN  
60204-1)

### Informations générales de commande

Version	Adaptateur, Insert étanche Field Power®, Adap- tateur HQ, IP65, avec le boîtier correspondant, Renforcé à la fibre de verre, au polycarbonate, Ver- rouillable: Oui
Référence	<a href="#">1532210000</a>
Type	BG ARGH HQP ALU PT6 CS
GTIN (EAN)	4050118337600
Qté.	1 Pièce

## BG ARGH HQP ALU PT6 CS

Weidmüller Interface GmbH & Co. KG  
Klingenbergstraße 26  
D-32758 Detmold  
Germany

www.weidmueller.com

## Caractéristiques techniques

## Agréments

Agréments



ROHS Conforme

UL File Number Search [Site Web UL](#)

Certificat N° (cURus) E92202

## Dimensions et poids

Profondeur	60.11 mm	Profondeur (pouces)	2.3665 inch
Hauteur	39 mm	Hauteur (pouces)	1.5354 inch
Largeur	58 mm	Largeur (pouces)	2.2835 inch
Poids net	34.99 g		

## Températures

Température de stockage	-40 °C...85 °C	Température de fonctionnement	-40 °C...70 °C
-------------------------	----------------	-------------------------------	----------------

## Conformité environnementale du produit

Statut de conformité RoHS	Conforme sans exemption
REACH SVHC	Potassium perfluorobutane sulfonate 29420-49-3
SCIP	210f646e-64fd-46de-9a7c-8dff222ea2cb

## Classifications

ETIM 8.0	EC002624	ETIM 9.0	EC002624
ETIM 10.0	EC002624	ECLASS 14.0	27-18-28-15
ECLASS 15.0	27-18-28-15		

## Caractéristiques générales

Matériau de base	Renforcé à la fibre de verre, au polycarbonate	Silicone	Non
Couleur	gris, RAL 7032	Forme	Adaptateur HQ
Degré de protection	IP65, avec le boîtier correspondant	Classe d'inflammabilité selon UL 94	HB
Verrouillable	Oui	Position de montage, conseils de montage	dans le slot d'étanchéité FieldPower®
Version	Adaptateur, Boîtier verrouillable		

## Caractéristiques générales

Silicone	Non	Classe d'inflammabilité selon UL 94	HB
Degré de protection	IP65, avec le boîtier correspondant	Position de montage, conseils de montage	dans le slot d'étanchéité FieldPower®

## Version

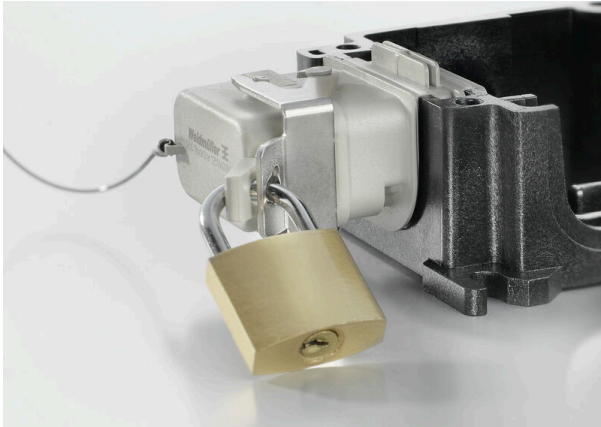
Forme	Adaptateur HQ
-------	---------------

**BG ARGH HQP ALU PT6 CS**

**Weidmüller Interface GmbH & Co. KG**  
Klingenbergstraße 26  
D-32758 Detmold  
Germany

**Dessins**

[www.weidmueller.com](http://www.weidmueller.com)



## BG ARGH HQP ALU PT6 CS

**Weidmüller Interface GmbH & Co. KG**

Klingenbergstraße 26

D-32758 Detmold

Germany

www.weidmueller.com

## Accessoires

### 17 pôles



La série HQ - multiples fonctionnalités dans un modèle compact. Les valeurs électriques parlent d'elles-mêmes. Les fameux contacts à sertir HE peuvent également être utilisés ici.

Le raccordement du conducteur est conçu comme un contact à sertir. Le raccordement à sertissage, couramment utilisé depuis des décennies, a fait ses preuves.

Les contacts à sertir ne sont pas compris dans la livraison des inserts.

Nombre de pôles : 17 (+PE)

Courant nominal : 10 A

Tension nominale 250 V

Tension nominale selon UL/CSA : 600 V AC/DC

Raccordement sertir

### Informations générales de commande

Type	HDC HQ 17 FC	Version
Référence	<a href="#">1003200000</a>	CIE ,96 Connecteur enfichable, Femelle, 250 V, 10 A, Nombre de pôles: 17, Raccordement à sertir, Taille de construction: HQ
GTIN (EAN)	4032248698196	
Qté.	1 ST	
Type	HDC HQ 17 MC	Version
Référence	<a href="#">1003210000</a>	CIE ,96 Connecteur enfichable, Mâle, 250 V, 10 A, Nombre de pôles: 17, Raccordement à sertir, Taille de construction: HQ
GTIN (EAN)	4032248698202	
Qté.	1 ST	

### 4/2 pôles



La série HQ - de petites dimensions et pourtant si grande. Les caractéristiques électriques parlent d'elles-mêmes. Les contacts à sertir HD et HX, qui ont fait leurs preuves, peuvent également être utilisés ici.

Le niveau de raccordement du conducteur est conçu pour contacts à sertir. Le raccordement à sertissage éprouvé est couramment utilisé depuis des décennies.

Les contacts à sertir ne sont pas inclus dans la livraison des inserts.

Nombre de pôles : 4/2 (+PE)

Courant nominal : 40/10 A

Tension nominale : 690 / 250 V

Tension nominale selon UL/CSA : 600 V AC/DC

### Informations générales de commande

Type	HDC HQ 4/2 FC	Version
Référence	<a href="#">1003160000</a>	CIE ,96 Connecteur enfichable, Femelle, 690 V, 40 A, Nombre de pôles: 6, Raccordement à sertir, Taille de construction: HQ
GTIN (EAN)	4032248698158	
Qté.	1 ST	
Type	HDC HQ 4/2 MC	Version
Référence	<a href="#">1003170000</a>	CIE ,96 Connecteur enfichable, Mâle, 690 V, 40 A, Nombre de pôles: 6, Raccordement à sertir, Taille de construction: HQ
GTIN (EAN)	4032248698165	
Qté.	1 ST	

## BG ARGH HQP ALU PT6 CS

**Weidmüller Interface GmbH & Co. KG**  
 Klingenbergstraße 26  
 D-32758 Detmold  
 Germany

www.weidmueller.com

## Accessoires

### 8 pôles



Petites dimensions et cependant grand. Les caractéristiques électriques parlent d'elles-mêmes. Les fameux contacts à sertir HE peuvent également être utilisés ici.

Nombre de pôles : 8 (+PE)

Courant nominal : 16 A

Tension nominale : 500 V

Tension nominale selon UL/CSA : 600 V AC/DC

### Informations générales de commande

Type	HDC HQ 8 FC	Version
Référence	<a href="#">1919980000</a>	CIE ,96 Connecteur enfichable, Femelle, 500 V, 16 A, Nombre de pôles: 8, Raccordement à sertir, Taille de construction: HQ
GTIN (EAN)	4032248557950	
Qté.	1 ST	
Type	HDC HQ 8 MC	Version
Référence	<a href="#">1919970000</a>	CIE ,96 Connecteur enfichable, Mâle, 500 V, 16 A, Nombre de pôles: 8, Raccordement à sertir, Taille de construction: HQ
GTIN (EAN)	4032248557943	
Qté.	1 ST	

### Embase encastrée



Les boîtiers CIE sont parfaitement protégés grâce à un alliage injecté et à un revêtement de surface à plusieurs couches.

Le système de verrouillage sophistiqué est fabriqué en acier inoxydable. Ce qui implique une longue vie utile, une excellente résistance à la corrosion et une bonne tenue aux chocs.

Le verrouillage du boîtier garantit la sécurité du système. Notre système à ressort, unique et breveté, garantit un verrouillage sûr du boîtier et protège ce dernier contre toute ouverture inopinée.

Le repérage laser permet une identification immédiate. Pour pouvoir affecter chaque produit de façon immédiate, un repérage durable est imprimé au laser directement sur le boîtier.

Les boîtiers Weidmüller RockStar® IP65 / NEMA de type 4X s'imposent, quand il s'agit de coffrets industriels avec indice de protection IP65. La version HQ offre désormais une protection spéciale - l'embase encastrée est sécurisée avec un cadenas.

### Informations générales de commande

Type	HDC HQP ALU	Version
Référence	<a href="#">1003040000</a>	CIE ,96 boîtiers, Taille de construction: HQ, Degré de protection: IP65, enfiché, Embase encastrée, Verrouillage latéral sur la partie inférieure, Standard, Taille des entrées de câbles: none
GTIN (EAN)	4032248697977	
Qté.	1 ST	

## BG ARGH HQP ALU PT6 CS

**Weidmüller Interface GmbH & Co. KG**  
 Klingenbergstraße 26  
 D-32758 Detmold  
 Germany

## Accessoires

www.weidmueller.com

### Couvercle



Les boîtiers CIE sont parfaitement protégés grâce à un alliage injecté et à un revêtement de surface à plusieurs couches.

Le système de verrouillage sophistiqué est fabriqué en acier inoxydable. Ce qui implique une longue vie utile, une excellente résistance à la corrosion et une bonne tenue aux chocs.

Le verrouillage du boîtier garantit la sécurité du système. Notre système à ressort, unique et breveté, garantit un verrouillage sûr du boîtier et protège ce dernier contre toute ouverture inopinée.

Le repérage laser permet une identification immédiate. Pour pouvoir affecter chaque produit de façon immédiate, un repérage durable est imprimé au laser directement sur le boîtier.

Les boîtiers Weidmüller RockStar® IP65 / NEMA de type 4X s'imposent, quand il s'agit de coffrets industriels avec indice de protection IP65. La version HQ offre désormais une protection spéciale - l'embase encastrée est sécurisée avec un cadenas.

### Informations générales de commande

Type	HDC HQP DMD 2B0	Version
Référence	<a href="#">1003130000</a>	CIE ,96 boîtiers, Taille de construction: HQ, Degré de protection: IP65,
GTIN (EAN)	4032248698066	enfiché, Couverture pour les parties inférieures du capot, Verrouillage
Qté.	1 ST	latéral sur la partie inférieure, Standard, Taille des entrées de câbles: none
Type	HDC HQP DMD 2B0 CS	Version
Référence	<a href="#">1251660000</a>	CIE ,96 boîtiers, Taille de construction: HQ, Degré de protection: IP65,
GTIN (EAN)	4050118052312	enfiché, Couverture pour les parties inférieures du capot, Verrouillage
Qté.	1 ST	latéral sur la partie inférieure, , Taille des entrées de câbles: none
Type	HDC HQP DOD 2B0	Version
Référence	<a href="#">1003140000</a>	CIE ,96 boîtiers, Taille de construction: HQ, Degré de protection: IP65,
GTIN (EAN)	4032248698073	enfiché, Couverture pour les parties inférieures du capot, Verrouillage
Qté.	1 ST	latéral sur la partie inférieure, Standard, Taille des entrées de câbles: none
Type	HDC HQP DOD 2B0 CS	Version
Référence	<a href="#">1251670000</a>	CIE ,96 boîtiers, Taille de construction: HQ, Degré de protection: IP65,
GTIN (EAN)	4050118052329	enfiché, Couverture pour les parties inférieures du capot, Verrouillage
Qté.	1 ST	latéral sur la partie inférieure, , Taille des entrées de câbles: none

## BG ARGH HQP ALU PT6 CS

**Weidmüller Interface GmbH & Co. KG**  
 Klingenbergstraße 26  
 D-32758 Detmold  
 Germany

## Accessoires

www.weidmueller.com

### Capot, entrée de câble supérieure



Les boîtiers CIE sont parfaitement protégés grâce à un alliage injecté et à un revêtement de surface à plusieurs couches.

Le système de verrouillage sophistiqué est fabriqué en acier inoxydable. Ce qui implique une longue vie utile, une excellente résistance à la corrosion et une bonne tenue aux chocs.

Le verrouillage du boîtier garantit la sécurité du système. Notre système à ressort, unique et breveté, garantit un verrouillage sûr du boîtier et protège ce dernier contre toute ouverture inopinée.

Le repérage laser permet une identification immédiate. Pour pouvoir affecter chaque produit de façon immédiate, un repérage durable est imprimé au laser directement sur le boîtier.

Les boîtiers Weidmüller RockStar® IP65 / NEMA de type 4X s'imposent, quand il s'agit de coffrets industriels avec indice de protection IP65. La version HQ offre désormais une protection spéciale - l'embase encastrée est sécurisée avec un cadenas.

### Informations générales de commande

Type	HDC HQP TOLU 1PG16	Version
Référence	<a href="#">1003070000</a>	CIE ,96 boîtiers, Taille de construction: HQ, Degré de protection: IP65,
GTIN (EAN)	4032248698004	enfiché, Entrée du câble de la partie supérieure, Boîtier du connecteur,
Qté.	1 ST	Verrouillage latéral sur la partie inférieure, Standard, Taille des entrées de câbles: PG 16
Type	HDC HQM TOLU 1PG21	Version
Référence	<a href="#">1003080000</a>	CIE ,96 boîtiers, Taille de construction: HQ, Degré de protection: IP65,
GTIN (EAN)	4032248698011	enfiché, Entrée du câble de la partie supérieure, Boîtier du connecteur,
Qté.	1 ST	Verrouillage latéral sur la partie inférieure, Standard, Taille des entrées de câbles: PG 21

## BG ARGH HQP ALU PT6 CS

**Weidmüller Interface GmbH & Co. KG**  
 Klingenbergstraße 26  
 D-32758 Detmold  
 Germany

## Accessoires

www.weidmueller.com

### Capot, entrée de câble latérale



Les boîtiers CIE sont parfaitement protégés grâce à un alliage injecté et à un revêtement de surface à plusieurs couches.

Le système de verrouillage sophistiqué est fabriqué en acier inoxydable. Ce qui implique une longue vie utile, une excellente résistance à la corrosion et une bonne tenue aux chocs.

Le verrouillage du boîtier garantit la sécurité du système. Notre système à ressort, unique et breveté, garantit un verrouillage sûr du boîtier et protège ce dernier contre toute ouverture inopinée.

Le repérage laser permet une identification immédiate. Pour pouvoir affecter chaque produit de façon immédiate, un repérage durable est imprimé au laser directement sur le boîtier.

Les boîtiers Weidmüller RockStar® IP65 / NEMA de type 4X s'imposent, quand il s'agit de coffrets industriels avec indice de protection IP65. La version HQ offre désormais une protection spéciale - l'embase encastrée est sécurisée avec un cadenas.

### Informations générales de commande

Type	HDC HQM TSLU 1PG21	Version
Référence	<a href="#">1003100000</a>	CIE ,96 boîtiers, Taille de construction: HQ, Degré de protection: IP65,
GTIN (EAN)	4032248698035	enfiché, Entrée du câble, latéral, Boîtier du connecteur, Verrouillage
Qté.	1 ST	latéral sur la partie inférieure, Standard, Taille des entrées de câbles: PG 21
Type	HDC HQP TSLU 1PG16	Version
Référence	<a href="#">1003090000</a>	CIE ,96 boîtiers, Taille de construction: HQ, Degré de protection: IP65,
GTIN (EAN)	4032248698028	enfiché, Entrée du câble, latéral, Boîtier du connecteur, Verrouillage
Qté.	1 ST	latéral sur la partie inférieure, Standard, Taille des entrées de câbles: PG 16

## BG ARGH HQP ALU PT6 CS

**Weidmüller Interface GmbH & Co. KG**  
 Klingenbergstraße 26  
 D-32758 Detmold  
 Germany

## Accessoires

www.weidmueller.com

### Embase encastrée



Les boîtiers CIE sont parfaitement protégés grâce à un alliage injecté et à un revêtement de surface à plusieurs couches.

Le système de verrouillage sophistiqué est fabriqué en acier inoxydable. Ce qui implique une longue vie utile, une excellente résistance à la corrosion et une bonne tenue aux chocs.

Le verrouillage du boîtier garantit la sécurité du système. Notre système à ressort, unique et breveté, garantit un verrouillage sûr du boîtier et protège ce dernier contre toute ouverture inopinée.

Le repérage laser permet une identification immédiate. Pour pouvoir affecter chaque produit de façon immédiate, un repérage durable est imprimé au laser directement sur le boîtier.

Les boîtiers Weidmüller RockStar® IP65 / NEMA de type 4X s'imposent, quand il s'agit de coffrets industriels avec indice de protection IP65. La version HQ offre désormais une protection spéciale - l'embase encastrée est sécurisée avec un cadenas.

### Informations générales de commande

Type	HDC HQP ALU CS	Version
Référence	<a href="#">1354950000</a>	CIE ,96 boîtiers, Taille de construction: HQ, Degré de protection: IP65,
GTIN (EAN)	4050118157215	enfiché, Embase encastrée, Verrouillage latéral sur la partie inférieure,
Qté.	1 ST	Standard, Taille des entrées de câbles: none
Type	HDC HQ DC-LOCKLEV 3	Version
Référence	<a href="#">3103570000</a>	CIE ,96 boîtiers, Taille de construction: , Degré de protection:
GTIN (EAN)	4099987152204	
Qté.	1 ST	