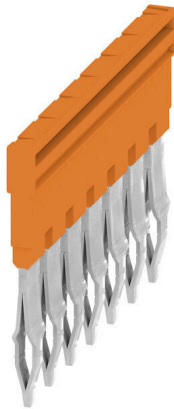


ZQV 4N/7

Weidmüller Interface GmbH & Co. KG
Klingenbergstraße 26
D-32758 Detmold
Germany

www.weidmueller.com

Illustration du produit



La distribution ou la multiplication d'un potentiel aux blocs de jonction adjacents est réalisée par une connexion transversale. Un effort supplémentaire de câblage peut être facilement évité. Même si les pôles sont cassés, la fiabilité des contacts dans les blocs de jonction est toujours assurée. Notre portefeuille offre des systèmes de connexion transversale enfichables et vissables pour les blocs de jonction modulaires.

Informations générales de commande

| | |
|------------|---|
| Version | Connecteur transversal (bloc de jonction), enfiché, Orange, 32 A, Nombre de pôles: 7, Pas en mm (P): 6.10, Isolé: Oui, Largeur: 40.4 mm |
| Référence | 1528020000 |
| Type | ZQV 4N/7 |
| GTIN (EAN) | 4050118332780 |
| Qté. | 20 Pièce |

ZQV 4N/7

Weidmüller Interface GmbH & Co. KG
Klingenbergstraße 26
D-32758 Detmold
Germany

www.weidmueller.com

Caractéristiques techniques

Agréments

Agréments



ROHS Conforme

Dimensions et poids

| | | | |
|------------|----------|---------------------|-------------|
| Profondeur | 27.95 mm | Profondeur (pouces) | 1.1004 inch |
| Hauteur | 2.8 mm | Hauteur (pouces) | 0.1102 inch |
| Largeur | 40.4 mm | Largeur (pouces) | 1.5905 inch |
| Poids net | 5.1 g | | |

Températures

| | | | |
|--|-----------------|--|---------------|
| Température de stockage | -25 °C...55 °C | Température ambiante | -5 °C...40 °C |
| Température de fonctionnement | -60 °C...130 °C | Température d'utilisation permanente, min. | -60 °C |
| Température d'utilisation permanente, max. | 130 °C | | |

Conformité environnementale du produit

| | |
|---------------------------|---|
| Statut de conformité RoHS | Conforme sans exemption |
| REACH SVHC | Pas de SVHC au-dessus de 0,1 % en poids |

Classifications

| | | | |
|-------------|-------------|-------------|-------------|
| ETIM 8.0 | EC000489 | ETIM 9.0 | EC000489 |
| ETIM 10.0 | EC000489 | ECLASS 14.0 | 27-25-03-03 |
| ECLASS 15.0 | 27-25-03-03 | | |

Autres caractéristiques techniques

| | | | |
|------------------|--------|--|-----|
| Type de fixation | enfilé | Version à I#92épreuve de I#92explosion | Oui |
|------------------|--------|--|-----|

Caractéristiques des matériaux

| | | | |
|-------------------------------------|-------|---------|--------|
| Matériau de base | Wemid | Couleur | Orange |
| Classe d'inflammabilité selon UL 94 | V-0 | | |

Caractéristiques nominales

| | | | |
|------------------|-------|-----------------|------|
| Tension nominale | 400 V | Courant nominal | 32 A |
|------------------|-------|-----------------|------|

Dimensions

| | |
|---------------|---------|
| Pas en mm (P) | 6.10 mm |
|---------------|---------|

Généralités

| | |
|-----------------|---|
| Nombre de pôles | 7 |
|-----------------|---|

Caractéristiques techniques

Note importante

Informations sur le produit

Pour des raisons de stabilité et de température, il est possible de dériver uniquement 60 % des éléments de contact. L'utilisation des connecteurs transversaux réduit la tension nominale à 400 V. La tension est abaissée à 25 V en cas d'emploi d'une connexion transversale coupée avec des bords de coupe vierges.