

HDC C HX SM10.0AG**Weidmüller Interface GmbH & Co. KG**

Klingenbergstraße 26

D-32758 Detmold

Germany

www.weidmueller.com

Le sertissage est une liaison électrique sûre et fiable entre le conducteur et le contact. Une connexion sertie idéale est étanche aux gaz et insensible à la corrosion.

Informations générales de commande

Version	Connecteurs industriels étanches, Contact à sertir, HQ, Mâle, Section de raccordement du conducteur, max.: 8, décollété, Alliage de cuivre
Référence	1526150000
Type	HDC C HX SM10.0AG
GTIN (EAN)	4050118332131
Qté.	25 Pièce

Caractéristiques techniques

Agréments

Agréments



ROHS	Conforme
------	----------

Dimensions et poids

Poids net	3.18 g
-----------	--------

Conformité environnementale du produit

Statut de conformité RoHS	Conforme avec exemption
Exemption RoHS (le cas échéant/connue)	6c
REACH SVHC	Lead 7439-92-1
SCIP	6eabd5ae-2d6b-409e-8bdf-87c27ee10e40

Classifications

ETIM 8.0	EC000796	ETIM 9.0	EC000796
ETIM 10.0	EC000796	ECLASS 14.0	27-44-02-04
ECLASS 15.0	27-44-02-04		

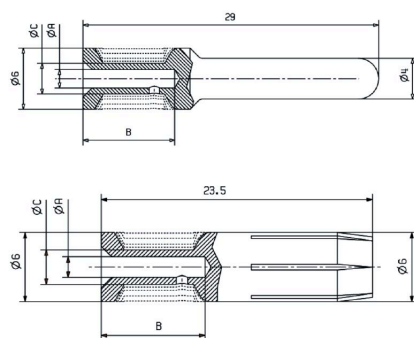
Caractéristiques générales

Diamètre du contact mâle Ø	4 mm	Section du conducteur max. AWG	AWG 8
Longueur de dénudage, raccordement nominal	15 mm	Type de raccordement	Raccordement à sertir
Version insert	HQ	Résistance de passage	≤1 mΩ
Section de raccordement du conducteur, 8 mm ² max.		Section de raccordement du conducteur, 10 mm ² min.	
Surface	argent	Cycles d'enfichage	≥ 500
Type	Mâle	Matériau de base	Alliage de cuivre
Contacts	décolleté	Section de raccordement de conducteur	10 - 8 mm ²
Matériau des contacts	Alliage de cuivre		

Note importante

Informations sur le produit	Style de conducteur semi~rigide flexible 1231 ou 1028 uniquement
-----------------------------	--

Dessins



HDC C HX SM10.0AG**Weidmüller Interface GmbH & Co. KG**

Klingenbergstraße 26

D-32758 Detmold

Germany

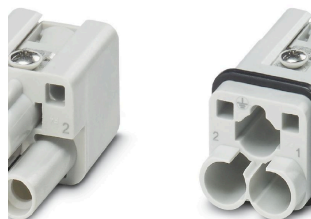
www.weidmueller.com**Accessoires****Crimping tools**

Pinces à sertir pour contacts décolletés

- Le verrouillage forcé garantit la qualité du sertissage
- Possibilité de déverrouillage en cas de fausse manoeuvre
- Butée de positionnement précis des contacts

Informations générales de commande

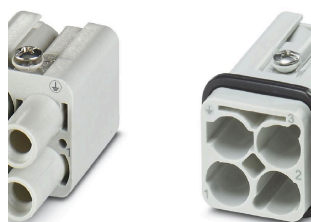
Type	CTIN CM 3.6	Version
Référence	9205440000	Pince à sertir les contacts, 1.5mm², 10mm², Sertissage avec 4
GTIN (EAN)	4032248734146	empreintes
Qté.	1 ST	

2 pôles

La série HQ – de petites dimensions et pourtant si grande. Les caractéristiques électriques parlent d'elles-mêmes. Le niveau de raccordement du conducteur est conçu pour contacts à sertir. La méthode de raccordement à sertissage éprouvée est couramment utilisée depuis des décennies. Les contacts à sertir ne sont pas inclus dans la livraison des inserts.

Informations générales de commande

Type	HDC HQ 2 FC	Version
Référence	3103510000	CIE ,96 Connecteur enfichable, Femelle, 400 V, 40 A, Nombre de
GTIN (EAN)	4099987151238	pôles: 2, Contact à sertir, Taille de construction: 1
Qté.	1 ST	
Type	HDC HQ 2 MC	Version
Référence	3103500000	CIE ,96 Connecteur enfichable, Mâle, 400 V, 40 A, Nombre de pôles:
GTIN (EAN)	4099987151221	2, Contact à sertir, Taille de construction: 1
Qté.	1 ST	

à 3 pôles

La série HQ – de petites dimensions et pourtant si grande. Les caractéristiques électriques parlent d'elles-mêmes. Le niveau de raccordement du conducteur est conçu pour contacts à sertir. La méthode de raccordement à sertissage éprouvée est couramment utilisée depuis des décennies. Les contacts à sertir ne sont pas inclus dans la livraison des inserts.

HDC C HX SM10.0AG

Weidmüller Interface GmbH & Co. KG

Klingenbergstraße 26

D-32758 Detmold

Germany

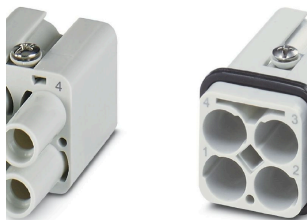
www.weidmueller.com

Accessoires

Informations générales de commande

Type	HDC HQ 3 FC	Version
Référence	3103530000	CIE ,96 Connecteur enfichable, Femelle, 400 V, 40 A, Nombre de pôles: 3, Contact à sertir, Taille de construction: 1
GTIN (EAN)	4099987 151252	
Qté.	1 ST	
Type	HDC HQ 3 MC	Version
Référence	3103520000	CIE ,96 Connecteur enfichable, Mâle, 400 V, 40 A, Nombre de pôles: 3, Contact à sertir, Taille de construction: 1
GTIN (EAN)	4099987 151245	
Qté.	1 ST	

4 pôles



La série HQ – de petites dimensions et pourtant si grande. Les caractéristiques électriques parlent d'elles-mêmes. Le niveau de raccordement du conducteur est conçu pour contacts à sertir. La méthode de raccordement à sertissage éprouvée est couramment utilisée depuis des décennies. Les contacts à sertir ne sont pas inclus dans la livraison des inserts.

Informations générales de commande

Type	HDC HQ 4 FC	Version
Référence	3103550000	CIE ,96 Connecteur enfichable, Femelle, 830 V, 40 A, Nombre de pôles: 4, Contact à sertir, Taille de construction: 1
GTIN (EAN)	4099987 151559	
Qté.	1 ST	
Type	HDC HQ 4 MC	Version
Référence	3103540000	CIE ,96 Connecteur enfichable, Mâle, 830 V, 40 A, Nombre de pôles: 4, Contact à sertir, Taille de construction: 1
GTIN (EAN)	4099987 151283	
Qté.	1 ST	

4/2 pôles



La série HQ – de petites dimensions et pourtant si grande. Les caractéristiques électriques parlent d'elles-mêmes. Les contacts à sertir HD et HX, qui ont fait leurs preuves, peuvent également être utilisés ici.

Le niveau de raccordement du conducteur est conçu pour contacts à sertir. Le raccordement à sertissage éprouvé est couramment utilisé depuis des décennies.

Les contacts à sertir ne sont pas inclus dans la livraison des inserts.

Nombre de pôles : 4/2 (+PE)

Courant nominal : 40/10 A

Tension nominale : 690 / 250 V

Tension nominale selon UL/CSA : 600 V AC/DC

Informations générales de commande

Type	HDC HQ 4/2 FC	Version
Référence	1003160000	CIE ,96 Connecteur enfichable, Femelle, 690 V, 40 A, Nombre de pôles: 6, Raccordement à sertir, Taille de construction: HQ
GTIN (EAN)	4032248698 158	
Qté.	1 ST	

Fiche de données

HDC C HX SM10.0AG



Weidmüller Interface GmbH & Co. KG

Klingenbergstraße 26

D-32758 Detmold

Germany

www.weidmueller.com

Accessoires

Type	HDC HQ 4/2 MC	Version
Référence	1003170000	CIE ,96 Connecteur enfichable, Mâle, 690 V, 40 A, Nombre de pôles:
GTIN (EAN)	4032248698165	6, Raccordement à sertir, Taille de construction: HQ
Qté.	1 ST	