

SAMPLE CH20M22 3/3

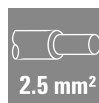
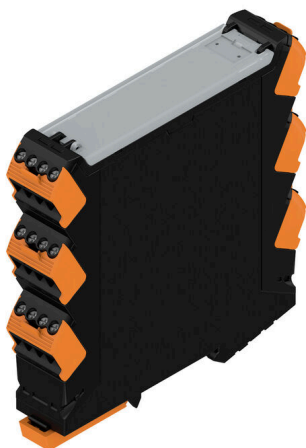
Weidmüller Interface GmbH & Co. KG

Klingenbergstraße 26

D-32758 Detmold

Germany

www.weidmueller.com



Échelonnement, forme boîtier individuelle et niveau d'efficacité sur le plan des coûts

Le boîtier électronique modulaire CH20M22 offre une solution flexible et efficace pour les applications électroniques courantes. Avec une largeur de 22 mm, il est idéal pour intégrer le circuit imprimé et connecter les raccordements SPE (Ethernet simple paire) et RJ45. Cette combinaison permet une transmission de données fiable et pérenne dans des applications compactes.

Les systèmes de soudure THT et THR automatisés, les options de codage et les données CAO assurent une production efficace. Diverses technologies de raccordement, y compris le vissage et les raccordements à ressort, permettent une forme boîtier spécifique à l'application. La synergie sophistiquée entre la forme boîtier, la technologie de raccordement et la fonctionnalité assure une solution sûre, conviviale et orientée vers le marché.

En tant que boîtier premium, le boîtier modulaire CH20M22 offre une forme boîtier résistante et robuste. Parfait pour quiconque accorde de l'importance à la qualité, à la sécurité et à un concept de boîtier évolutif.

Informations générales de commande

Version	Échantillon de boîtiers électroniques, OMNIMATE Housing - série CH20M noir, Kit d'essai pour développeurs composé de pièces détachées, y compris les connecteurs femelles, Boîtiers complets, Technologie de raccordement, Largeur: 22.5 mm
Référence	1519370000
Type	SAMPLE CH20M22 3/3
GTIN (EAN)	4050118327045
Qté.	1 Pièce

SAMPLE CH20M22 3/3

Weidmüller Interface GmbH & Co. KG

Klingenbergstraße 26

D-32758 Detmold

Germany

www.weidmueller.com

Technical data

Agréments

ROHS	Conforme
------	----------

Dimensions et poids

Profondeur	113.6 mm	Profondeur (pouces)	4.4724 inch
Hauteur	117.2 mm	Hauteur (pouces)	4.6142 inch
Largeur	22.5 mm	Largeur (pouces)	0.8858 inch
Longueur	0 mm	Poids net	140 g

Températures

Température de pose	-25 °C...85 °C	Humidité	5 - 93 % d'humidité rel., Tu = 40 °C, pas de condensation
---------------------	----------------	----------	---

Conformité environnementale du produit

Statut de conformité RoHS	Conforme sans exemption
REACH SVHC	Pas de SVHC au-dessus de 0,1 % en poids

Classifications

ETIM 8.0	EC001031	ETIM 9.0	EC001031
ETIM 10.0	EC001031	ECLASS 14.0	27-19-01-01
ECLASS 15.0	27-19-01-01		

Données nominales selon CEI

Courant nominal, nombre de pôles max. 10 A (Tu = 20 °C)		Courant nominal, nombre de pôles max. 9 A (Tu = 40 °C)	
Tension de choc nominale pour classe de surtension/Degré de pollution II/2	400 V	Tension de choc nominale pour classe de surtension/Degré de pollution III/2	320 V
Tension de choc nominale pour classe de surtension/Degré de pollution III/3	250 V	Tension de choc nominale pour classe de surtension/Degré de pollution II/2	250 kV
Tension de choc nominale pour classe de surtension/Degré de pollution III/2	4 kV	Tension de choc nominale pour classe de surtension/Degré de pollution III/3	4 kV

Caractéristiques des matériaux

Classe d'inflammabilité selon UL 94	V-0	Matériau isolant	PA 66 GF 30
Groupe de matériaux isolants	II	Surface	non traité
Matériau de base	Plastique	Indice de Poursuite Comparatif (CTI)	400 ≤ CTI <600

Caractéristiques générales

Couleur	noir	Degré de protection	IP20 en condition installée
Barrette de liaison équipée	TS 35	Tableau des couleurs (similaire)	RAL 9011
Possibilité d'enrobage	Non		

Forme boîtier - Configuration requise pour IN

Tolérance du contour des circuits imprimés	±0,1 mm	Epaisseur du circuit imprimé	1.6 mm
Tolérance de l'épaisseur du circuit imprimé	±0,15 mm		

SAMPLE CH20M22 3/3

Weidmüller Interface GmbH & Co. KG

Klingenbergstraße 26

D-32758 Detmold

Germany

www.weidmueller.com

Technical data

Propriétés d'assemblage

Nombre de niveaux de raccordement	3	Nombre d'ouvertures de ventilation	0
Nombre de pôles	4	Connexion transversale	Non
Type des contacts LP	Raccordement soudé, direct	Type de raccordement	Enfichable

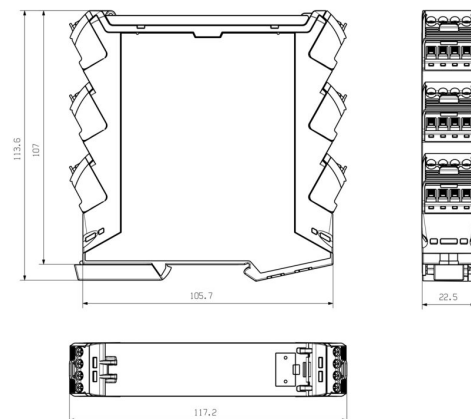
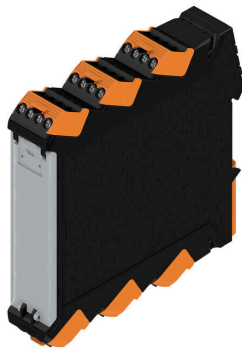
Propriétés du boîtier

Rabat pivotant à monter	Oui	Repérage intégrable	Oui
Découpe en vue de la préparation d'un port fonctionnel intégrée	Non	Couleur du pied encliquetable	Orange
Connexion transversale	Non	Nombre de niveaux de raccordement	3
Nombre de pôles	4		

Conducteurs connectables

Technique de raccordement de conducteurs	Raccordement vissé	Longueur de dénudage	8 mm
Couple de serrage, min.	0.4 Nm	Couple de serrage, max.	0.5 Nm
Plage de serrage, min.	0.13 mm ²	Plage de serrage, max.	2.5 mm ²
Section de raccordement du conducteur, AWG 26 AWG, min.		Section de raccordement du conducteur, AWG 14 AWG, max.	
Rigide, min. H05(07) V-U	0.2 mm ²	Rigide, max. H05(07) V-U	2.5 mm ²
multibrin, max. H07V-R	2.5 mm ²	souple, min. H05(07) V-K	0.2 mm ²
avec embout isolé DIN 46 228/4, min.	0.25 mm ²	avec embout isolé DIN 46 228/4, max.	2.5 mm ²
avec embout, DIN 46228 pt 1, min.	0.25 mm ²	avec embout selon DIN 46 228/1, max.	2.5 mm ²
Plage de raccordement max.	2.5 mm ²		

Drawings



SAMPLE CH20M22 3/3

Weidmüller Interface GmbH & Co. KG

Klingenbergstraße 26

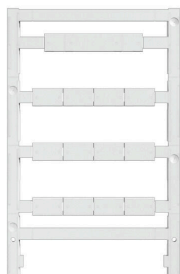
D-32758 Detmold

Germany

www.weidmueller.com

Accessories

Vierge



ESG est le repère éprouvé au format MultiCard destiné à de nombreux appareils connus. Il en résulte un repérage de haute qualité avec un excellent contraste.

Différents types sont disponibles pour les appareils de fabricants tels que Siemens, ABB, Beckhoff, etc.

Les avantages en un coup d'œil :

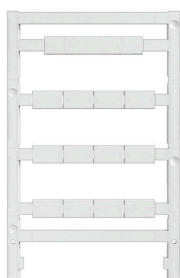
- Étiquettes pour utilisation universelle ; encliquetables ou autocollantes selon le type
- Pour les appareils installés en série, tels que par ex. les disjoncteurs automatiques, nous proposons des repérages ESG à encliqueter sur un support de plaquettes.
- Impression individuelle en qualité laser suivant les spécifications

Pour impression personnalisée : Veuillez nous envoyer un fichier dans le format de notre logiciel de repérage M-Print PRO ou M-Print PRO Online (sans installation) pour vos spécifications de repérage.

Informations générales de commande

Type	ESG 8/13.5/43.3 SAI AU	Version
Référence	1912130000	ESG, Repérage d'équipements et appareillages x 13.5 mm, PA
GTIN (EAN)	4032248541164	66, Couleur: transparent, Enfichable
Qté.	5 ST	

Impression spéciale



ESG est le repère éprouvé au format MultiCard destiné à de nombreux appareils connus. Il en résulte un repérage de haute qualité avec un excellent contraste.

Différents types sont disponibles pour les appareils de fabricants tels que Siemens, ABB, Beckhoff, etc.

Les avantages en un coup d'œil :

- Étiquettes pour utilisation universelle ; encliquetables ou autocollantes selon le type
- Pour les appareils installés en série, tels que par ex. les disjoncteurs automatiques, nous proposons des repérages ESG à encliqueter sur un support de plaquettes.
- Impression individuelle en qualité laser suivant les spécifications

Pour impression personnalisée : Veuillez nous envoyer un fichier dans le format de notre logiciel de repérage M-Print PRO ou M-Print PRO Online (sans installation) pour vos spécifications de repérage.

Informations générales de commande

Type	ESG 8/13.5/43.3 SAI SDR	Version
Référence	1038860000	ESG, Repérage d'équipements et appareillages x 13.5 mm, PA
GTIN (EAN)	4032248768110	66, Couleur: selon demande du client, Enfichable
Qté.	1 ST	

SAMPLE CH20M22 3/3**Weidmüller Interface GmbH & Co. KG**

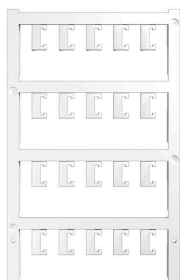
Klingenbergstraße 26

D-32758 Detmold

Germany

www.weidmueller.com**Accessories**

Type	ESG 6.6/20 BHZ 5.00 SDR	Version
Référence	1221520000	ESG, Repérage d'équipements et appareillages x 20 mm, PA
GTIN (EAN)	4050118005066	66, Couleur: selon demande du client, Enfichable
Qté.	40 ST	

Vierge

ESG est le repère éprouvé au format MultiCard destiné à de nombreux appareils connus. Il en résulte un repérage de haute qualité avec un excellent contraste.

Différents types sont disponibles pour les appareils de fabricants tels que Siemens, ABB, Beckhoff, etc.

Les avantages en un coup d'œil :

- Étiquettes pour utilisation universelle ; encliquetables ou autocollantes selon le type
- Pour les appareils installés en série, tels que par ex. les disjoncteurs automatiques, nous proposons des repérages ESG à encliqueter sur un support de plaquettes.
- Impression individuelle en qualité laser suivant les spécifications

Pour impression personnalisée : Veuillez nous envoyer un fichier dans le format de notre logiciel de repérage M-Print PRO ou M-Print PRO Online (sans installation) pour vos spécifications de repérage.

Informations générales de commande

Type	ESG 6.6/20 BHZ 5.00/04	Version
Référence	1082540000	ESG, Repérage d'équipements et appareillages x 20 mm, PA
GTIN (EAN)	4032248845439	66, Couleur: blanc, Enfichable
Qté.	200 ST	

SAMPLE CH20M22 3/3

Weidmüller Interface GmbH & Co. KG
 Klingenbergstraße 26
 D-32758 Detmold
 Germany

www.weidmueller.com

Accessories

CH20M AD SHL 5.00/04 - Couvercle d'élément latéral pour CH20M22, CH20M45, CH20M67



Solutions pérennes pour l'électronique industrielle pour le montage dans l'armoire de commande

Les boîtiers électroniques sont cruciaux pour l'intégration d'ensembles électroniques dans l'armoire de commande. Ils protègent les composants sensibles et assurent des raccordements fiables. Grâce à des matériaux de haute qualité, ils offrent des solutions durables aux applications industrielles.

Vos avantages :

Flexibilité : solutions évolutives pour différentes exigences
 Sécurité : forme boîtier robuste pour la protection de votre électronique

Niveau d'efficacité : construction simple et technologie de raccordement optimisée

Des solutions de boîtier pour chaque application :

Notre gamme comprend des boîtiers modulaires (par exemple CH20M), des petits boîtiers et des boîtiers profilés conçus pour le contrôle, la conversion de signaux et l'application de la sécurité. Ces boîtiers offrent des formes boîtiers personnalisables, un montage facile et une grande capacité de raccordement.

Personnalisation :

en plus des solutions standards, nous proposons la personnalisation de la conception, la couleur et l'impression. Le configurateur Weidmüller permet une conception individuelle.

Notre service :

nous offrons des conseils d'experts et un soutien technique pour vos projets. Dans la section des téléchargements, vous trouverez des données CAO, des fiches de données et des instructions d'installation pour une intégration efficace.

Informations générales de commande

Type	CH20M AD SHL 5.00/04 AG...	Version
Référence	1472830000	Capot de protection, OMNIMATE Housing - série CH20M gris agathe,
GTIN (EAN)	4050118279429	Protection de l'élément latéral, Largeur: 22.5 mm
Qté.	50 ST	
Type	CH20M AD SHL 5.00/04 BK...	Version
Référence	1221310000	Capot de protection, OMNIMATE Housing - série CH20M noir,
GTIN (EAN)	4050118004830	Protection de l'élément latéral, Largeur: 22.5 mm
Qté.	50 ST	
Type	CH20M AD SHL 5.00/04 GG...	Version
Référence	1413740000	Capot de protection, OMNIMATE Housing - série CH20M Gris
GTIN (EAN)	4050118241648	graphite, Protection de l'élément latéral, Largeur: 22.5 mm
Qté.	50 ST	
Type	CH20M AD SHL 5.00/04 LG...	Version
Référence	1432890000	Capot de protection, OMNIMATE Housing - série CH20M Gris clair,
GTIN (EAN)	4050118237641	Protection de l'élément latéral, Largeur: 22.5 mm
Qté.	50 ST	

SAMPLE CH20M22 3/3

Weidmüller Interface GmbH & Co. KG

Klingenbergstraße 26

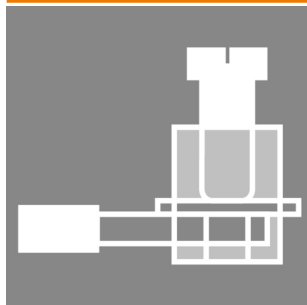
D-32758 Detmold

Germany

www.weidmueller.com

Accessories

Connecteurs femelles - raccordement à vis à étrier.



Le cadre optimal pour la fonction et l'innovation : la technologie de raccordement pour le boîtier modulaire CH20M vous offre de nombreux avantages qui peuvent rendre vos projets plus efficaces. Avec nos blocs de jonction pour circuit imprimé et connecteurs, vous bénéficiez d'une technologie de raccordement flexible et fiable.

Grâce à des processus de production automatisés tels que la soudure THT et THR et l'emballage de rouleau, nous pouvons garantir une qualité supérieure et précise. Cela permet une intégration rapide et simple dans vos systèmes.

En outre, nous vous offrons une large gamme de couleurs ainsi que diverses options de codage et d'impression pour personnaliser vos boîtiers. Cela vous permet de vous assurer que vos produits sont non seulement fonctionnels, mais aussi visuellement attrayants.

Informations générales de commande

Type	BHZ 5.00/04/90LH BK/BK	Version
Référence	1069350000	Connecteur pour circuit imprimé, Connecteur femelle, 5.00 mm,
GTIN (EAN)	4032248825011	Nombre de pôles: 4, 90°, Raccordement vissé, cod. 02, Boîte
Qté.	78 ST	
Type	BHZ 5.00/04/90LH BK/BL	Version
Référence	1069380000	Connecteur pour circuit imprimé, Connecteur femelle, 5.00 mm,
GTIN (EAN)	4032248825028	Nombre de pôles: 4, 90°, Raccordement vissé, cod. 02, Boîte
Qté.	78 ST	
Type	BHZ 5.00/04/90LH BK/GGY	Version
Référence	1421750000	Connecteur pour circuit imprimé, Connecteur femelle, 5.00 mm,
GTIN (EAN)	4050118225518	Nombre de pôles: 4, 90°, Raccordement vissé, BHZ 5.00/04/90LH
Qté.	78 ST	SN BK/GGY BX cod. 02, Boîte
Type	BHZ 5.00/04/90LH BK/OR	Version
Référence	1063280000	Connecteur pour circuit imprimé, Connecteur femelle, 5.00 mm,
GTIN (EAN)	4032248814947	Nombre de pôles: 4, 90°, Raccordement vissé, cod. 02, Boîte
Qté.	78 ST	
Type	BHZ 5.00/04/90LH GGY/BL	Version
Référence	1372580000	Connecteur pour circuit imprimé, Connecteur femelle, 5.00 mm,
GTIN (EAN)	4050118174625	Nombre de pôles: 4, 90°, Raccordement vissé, BHZ 5.00/04/90LH
Qté.	78 ST	SN GGY/BL BX cod. 02, Boîte
Type	BHZ 5.00/04/90LH GGY/GGY	Version
Référence	1372520000	Connecteur pour circuit imprimé, Connecteur femelle, 5.00 mm,
GTIN (EAN)	4050118174229	Nombre de pôles: 4, 90°, Raccordement vissé, BHZ 5.00/04/90LH
Qté.	78 ST	SN GGY/GGY BX cod. 02, Boîte

SAMPLE CH20M22 3/3

Weidmüller Interface GmbH & Co. KG
 Klingenbergstraße 26
 D-32758 Detmold
 Germany

www.weidmueller.com

Accessories

Connecteurs femelles - raccordement à ressort PUSH IN



Le cadre optimal pour la fonction et l'innovation : la technologie de raccordement pour le boîtier modulaire CH20M vous offre de nombreux avantages qui peuvent rendre vos projets plus efficaces. Avec nos blocs de jonction pour circuit imprimé et connecteurs, vous bénéficiez d'une technologie de raccordement flexible et fiable.

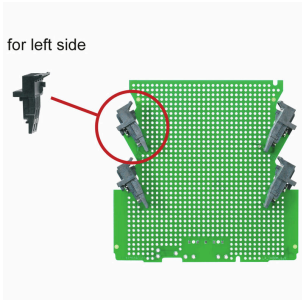
Grâce à des processus de production automatisés tels que la soudure THT et THR et l'emballage de rouleau, nous pouvons garantir une qualité supérieure et précise. Cela permet une intégration rapide et simple dans vos systèmes.

En outre, nous vous offrons une large gamme de couleurs ainsi que diverses options de codage et d'impression pour personnaliser vos boîtiers. Cela vous permet de vous assurer que vos produits sont non seulement fonctionnels, mais aussi visuellement attrayants.

Informations générales de commande

Type	BHF 5.00/04/180LH BK/BK	Version
Référence	1497500000	Connecteur pour circuit imprimé, Connecteur femelle, 5.00 mm,
GTIN (EAN)	4050118306828	Nombre de pôles: 4, 180°, PUSH IN avec actionneur, Boîte
Qté.	78 ST	
Type	BHF 5.00/04/180LH BK/BL	Version
Référence	1989090000	Connecteur pour circuit imprimé, Connecteur femelle, 5.00 mm,
GTIN (EAN)	4050118533453	Nombre de pôles: 4, 180°, PUSH IN avec actionneur, Boîte
Qté.	78 ST	
Type	BHF 5.00/04/180LH BK/OR	Version
Référence	1989190000	Connecteur pour circuit imprimé, Connecteur femelle, 5.00 mm,
GTIN (EAN)	4050118373820	Nombre de pôles: 4, 180°, PUSH IN avec actionneur, Boîte
Qté.	78 ST	
Type	BHF 5.00/04/180LH BK/RD	Version
Référence	2555620000	Connecteur pour circuit imprimé, Connecteur femelle, 5.00 mm,
GTIN (EAN)	4050118565683	Nombre de pôles: 4, 180°, PUSH IN avec actionneur, Boîte
Qté.	78 ST	

SHL-SMT 5.00/04GL - côté gauche du raccordement



Connecteur mâle ouvert, droit, résistant aux hautes températures Conditionnement en boîte ou en rouleau. En rouleau, avec picot à souder 1,5 mm, optimisé pour l'implantation automatique. Longueurs de picots de 3,2 mm indiquées pour les applications de soudure à la vague et par refusion. Les connecteurs mâles disposent d'espace pour les marquages et peuvent être codés. HC = Courant fort.

Informations générales de commande

Type	SHL-SMT 5.00/04GL 1.5BX	Version
Référence	1063220000	Connecteur pour circuit imprimé, Élément de raccordement à gauche,
GTIN (EAN)	4032248814886	Connecteur mâle, Ouvert latéralement, Raccordement soudé THT/
Qté.	108 ST	

SAMPLE CH20M22 3/3

Weidmüller Interface GmbH & Co. KG

Klingenbergstraße 26

D-32758 Detmold

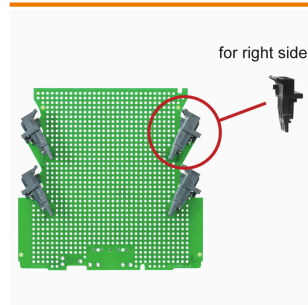
Germany

www.weidmueller.com

Accessories

		THR, 5.00 mm, Nombre de pôles: 4, 90°, Longueur du picot à souder (I): 1.5 mm, étamé, noir, Boîte
Type	SHL-SMT 5.00/04GL 1.5RL	Version
Référence	1063250000	Connecteur pour circuit imprimé, Élément de raccordement à gauche,
GTIN (EAN)	4032248814916	Connecteur mâle, Ouvert latéralement, Raccordement soudé THT/
Qté.	130 ST	THR, 5.00 mm, Nombre de pôles: 4, 90°, Longueur du picot à souder (I): 1.5 mm, étamé, noir, Tape
Type	SHL-SMT 5.00/04GL 4.2BX	Version
Référence	1069640000	Connecteur pour circuit imprimé, Élément de raccordement à gauche,
GTIN (EAN)	4032248825080	Connecteur mâle, Ouvert latéralement, Raccordement soudé THT/
Qté.	108 ST	THR, 5.00 mm, Nombre de pôles: 4, 90°, Longueur du picot à souder (I): 4.2 mm, étamé, noir, Boîte
Type	SHL-SMT 5.00/04GL 4.2RL	Version
Référence	1069670000	Connecteur pour circuit imprimé, Élément de raccordement à gauche,
GTIN (EAN)	4032248825172	Connecteur mâle, Ouvert latéralement, Raccordement soudé THT/
Qté.	130 ST	THR, 5.00 mm, Nombre de pôles: 4, 90°, Longueur du picot à souder (I): 4.2 mm, étamé, noir, Tape

SHL-SMT 5.00/04GR - côté droit du raccordement



Connecteur mâle ouvert, droit, résistant aux hautes températures Conditionnement en boîte ou en rouleau. En rouleau, avec picot à souder 1,5 mm, optimisé pour l'implantation automatique. Longueurs de picots de 3,2 mm indiquées pour les applications de soudure à la vague et par refusion. Les connecteurs mâles disposent d'espace pour les marquages et peuvent être codés. HC = Courant fort.

Informations générales de commande

Type	SHL-SMT 5.00/04GR 1.5BX	Version
Référence	1063150000	Connecteur pour circuit imprimé, Élément de raccordement à droite,
GTIN (EAN)	4032248876471	Connecteur mâle, Ouvert latéralement, Raccordement soudé THT/
Qté.	108 ST	THR, 5.00 mm, Nombre de pôles: 4, 90°, Longueur du picot à souder (I): 1.5 mm, étamé, noir, Boîte
Type	SHL-SMT 5.00/04GR 1.5RL	Version
Référence	1063180000	Connecteur pour circuit imprimé, Élément de raccordement à droite,
GTIN (EAN)	4032248814855	Connecteur mâle, Ouvert latéralement, Raccordement soudé THT/
Qté.	130 ST	THR, 5.00 mm, Nombre de pôles: 4, 90°, Longueur du picot à souder (I): 1.5 mm, étamé, noir, Tape
Type	SHL-SMT 5.00/04GR 4.2BX	Version
Référence	1069570000	Connecteur pour circuit imprimé, Élément de raccordement à droite,
GTIN (EAN)	4032248825165	Connecteur mâle, Ouvert latéralement, Raccordement soudé THT/
Qté.	108 ST	THR, 5.00 mm, Nombre de pôles: 4, 90°, Longueur du picot à souder (I): 4.2 mm, étamé, noir, Boîte
Type	SHL-SMT 5.00/04GR 4.2RL	Version
Référence	1069610000	Connecteur pour circuit imprimé, Élément de raccordement à droite,
GTIN (EAN)	4032248825059	Connecteur mâle, Ouvert latéralement, Raccordement soudé THT/
Qté.	130 ST	THR, 5.00 mm, Nombre de pôles: 4, 90°, Longueur du picot à souder (I): 4.2 mm, étamé, noir, Tape

SAMPLE CH20M22 3/3

Weidmüller Interface GmbH & Co. KG

Klingenbergstraße 26

D-32758 Detmold

Germany

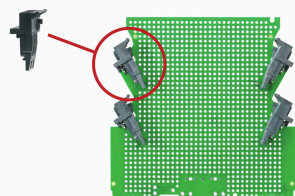
www.weidmueller.com

Accessories

Type	SHL-SMT 5.00/04GR 5.9BX	Version
Référence	1069710000	Connecteur pour circuit imprimé, Élément de raccordement à droite,
GTIN (EAN)	4032248825073	Connecteur mâle, Ouvert latéralement, Raccordement soudé THT/
Qté.	108 ST	THR, 5.00 mm, Nombre de pôles: 4, 90°, Longueur du picot à souder (l): 5.9 mm, étamé, noir, Boîte
Type	SHL-SMT 5.00/04GR 5.9RL	Version
Référence	1069740000	Connecteur pour circuit imprimé, Élément de raccordement à droite,
GTIN (EAN)	4032248825066	Connecteur mâle, Ouvert latéralement, Raccordement soudé THT/
Qté.	130 ST	THR, 5.00 mm, Nombre de pôles: 4, 90°, Longueur du picot à souder (l): 5.9 mm, étamé, noir, Tape

SHL-SMT 5.00/04GL - côté gauche du raccordement

for left side



Connecteurs mâles avec longueur de picot optimisée pour soudure à la vague. Ils peuvent être repérés et codés.

Informations générales de commande

Type	SHL-SMT 5.00/04GL 5.9BX	Version
Référence	1069770000	Connecteur pour circuit imprimé, Élément de raccordement à gauche,
GTIN (EAN)	4032248825097	Connecteur mâle, Ouvert latéralement, Raccordement soudé THT/
Qté.	108 ST	THR, 5.00 mm, Nombre de pôles: 4, 90°, Longueur du picot à souder (l): 5.9 mm, étamé, noir, Boîte
Type	SHL-SMT 5.00/04GL 5.9RL	Version
Référence	1069810000	Connecteur pour circuit imprimé, Élément de raccordement à gauche,
GTIN (EAN)	4032248824694	Connecteur mâle, Ouvert latéralement, Raccordement soudé THT/
Qté.	130 ST	THR, 5.00 mm, Nombre de pôles: 4, 90°, Longueur du picot à souder (l): 5.9 mm, étamé, noir, Tape