

## SAMPLE CH20M12 1/2

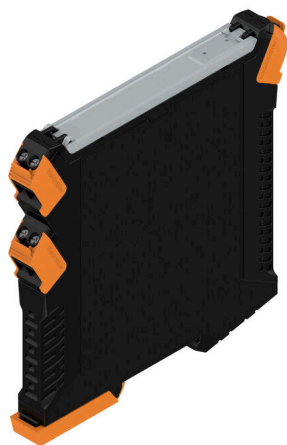
**Weidmüller Interface GmbH & Co. KG**

Klingenbergstraße 26

D-32758 Detmold

Germany

[www.weidmueller.com](http://www.weidmueller.com)



Échelonnement, forme boîtier individuelle et niveau d'efficacité sur le plan des coûts

Le boîtier électronique modulaire CH20M12 offre une solution de première classe pour les applications électroniques compactes qui imposent les exigences les plus élevées en matière de flexibilité, de sécurité et de fonctionnalité. Avec une largeur de seulement 12 mm, il permet l'intégration d'un circuit imprimé et associe une puissance maximale à des exigences d'espace minimales.

Les systèmes de soudure THT et THR automatisés, les options de codage et les données CAO assurent une production efficace. Diverses technologies de raccordement, y compris le vissage et les raccordements à ressort, permettent une forme boîtier spécifique à l'application. La synergie sophistiquée entre la forme boîtier, la technologie de raccordement et la fonctionnalité assure une solution sûre, conviviale et orientée vers le marché.

En tant que boîtier premium, le boîtier modulaire CH20M12 offre une forme boîtier résistante et robuste. Parfait pour quiconque accorde de l'importance à la qualité, à la sécurité et à un concept de boîtier évolutif.

### Informations générales de commande

Version	Échantillon de boîtiers électroniques, OMNIMATE Housing - série CH20M noir, Kit d'essai pour développeurs composé de pièces détachées, y compris les connecteurs femelles, Boîtiers complets, Technologie de raccordement, Largeur: 12.5 mm
Référence	<a href="#">1519230000</a>
Type	SAMPLE CH20M12 1/2
GTIN (EAN)	4050118326987
Qté.	1 Pièce

## SAMPLE CH20M12 1/2

Weidmüller Interface GmbH & Co. KG  
Klingenbergstraße 26  
D-32758 Detmold  
Germany

www.weidmueller.com

## Caractéristiques techniques

## Agréments

ROHS Conforme

## Dimensions et poids

Profondeur	113.6 mm	Profondeur (pouces)	4.4724 inch
Hauteur	117.2 mm	Hauteur (pouces)	4.6142 inch
Largeur	12.5 mm	Largeur (pouces)	0.4921 inch
Longueur	0 mm	Poids net	71.09 g

## Températures

Température de pose	-25 °C...85 °C	Humidité	5 - 93 % d'humidité rel., Tu = 40 °C, pas de condensation
---------------------	----------------	----------	---

## Conformité environnementale du produit

Statut de conformité RoHS	Conforme sans exemption
REACH SVHC	Pas de SVHC au-dessus de 0,1 % en poids

## Classifications

ETIM 8.0	EC001031	ETIM 9.0	EC001031
ETIM 10.0	EC001031	ECLASS 14.0	27-19-01-01
ECLASS 15.0	27-19-01-01		

## Données nominales selon CEI

Courant nominal, nombre de pôles max. (Tu = 20 °C)	10 A	Courant nominal, nombre de pôles max. (Tu = 40 °C)	9 A
Tension de choc nominale pour classe de surtension/Degré de pollution II/2	400 V	Tension de choc nominale pour classe de surtension/Degré de pollution III/2	320 V
Tension de choc nominale pour classe de surtension/Degré de pollution III/3	250 V	Tension de choc nominale pour classe de surtension/Degré de pollution II/2	4 kV
Tension de choc nominale pour classe de surtension/Degré de pollution III/2	4 kV	Tension de choc nominale pour classe de surtension/Degré de pollution III/3	4 kV

## Caractéristiques des matériaux

Classe d'inflammabilité selon UL 94	V-0	Matériau isolant	PA 66 GF 30
Groupe de matériaux isolants	II	Surface	non traité
Matériau de base	Plastique	Indice de Poursuite Comparatif (CTI)	400 ≤ CTI <600

## Caractéristiques générales

Couleur	noir	Degré de protection	IP20 en condition installée
Barrette de liaison équipée	TS 35	Tableau des couleurs (similaire)	RAL 9011
Possibilité d'enrobage	Non		

## Forme boîtier - Configuration requise pour IN

Tolérance du contour des circuits imprimés	±0,1 mm	Epaisseur du circuit imprimé	1.6 mm
Tolérance de l'épaisseur du circuit imprimé	±0,15 mm		

**SAMPLE CH20M12 1/2**

**Weidmüller Interface GmbH & Co. KG**  
 Klingenbergstraße 26  
 D-32758 Detmold  
 Germany

www.weidmueller.com

**Caractéristiques techniques**
**Propriétés d'assemblage**

Nombre de niveaux de raccordement	2	Nombre d'ouvertures de ventilation	3
Nombre de pôles	2	Type des contacts LP	Raccordement soudé, direct
Type de raccordement	Enfichable		

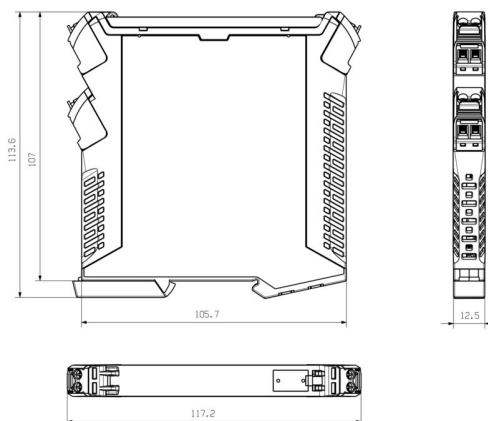
**Propriétés du boîtier**

Rabat pivotant à monter	Oui	Repérage intégrable	Oui
Découpe en vue de la préparation d'un port fonctionnel intégrée	Non	Couleur du pied encliquetable	Orange
Nombre de niveaux de raccordement	2	Nombre de pôles	2

**Conducteurs connectables**

Technique de raccordement de conducteurs	Raccordement vissé	Longueur de dénudage	8 mm
Couple de serrage, min.	0.4 Nm	Couple de serrage, max.	0.5 Nm
Plage de serrage, min.	0.13 mm <sup>2</sup>	Plage de serrage, max.	2.5 mm <sup>2</sup>
Section de raccordement du conducteur, AWG 26 AWG, min.		Section de raccordement du conducteur, AWG 14 AWG, max.	
Rigide, min. H05(07) V-U	0.2 mm <sup>2</sup>	Rigide, max. H05(07) V-U	2.5 mm <sup>2</sup>
multibrin, max. H07V-R	2.5 mm <sup>2</sup>	souple, min. H05(07) V-K	0.2 mm <sup>2</sup>
avec embout isolé DIN 46 228/4, min.	0.25 mm <sup>2</sup>	avec embout isolé DIN 46 228/4, max.	2.5 mm <sup>2</sup>
avec embout, DIN 46228 pt 1, min.	0.25 mm <sup>2</sup>	avec embout selon DIN 46 228/1, max.	2.5 mm <sup>2</sup>
Plage de raccordement max.	2.5 mm <sup>2</sup>		

Dessins



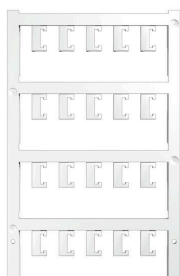
## SAMPLE CH20M12 1/2

**Weidmüller Interface GmbH & Co. KG**  
 Klingenbergstraße 26  
 D-32758 Detmold  
 Germany

www.weidmueller.com

## Accessoires

## Vierge



ESG est le repère éprouvé au format MultiCard destiné à de nombreux appareils connus. Il en résulte un repérage de haute qualité avec un excellent contraste.

Différents types sont disponibles pour les appareils de fabricants tels que Siemens, ABB, Beckhoff, etc.

Les avantages en un coup d'œil :

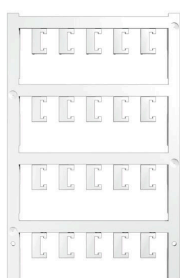
- Étiquettes pour utilisation universelle ; encliquetables ou autocollantes selon le type
- Pour les appareils installés en série, tels que par ex. les disjoncteurs automatiques, nous proposons des repérages ESG à encliqueter sur un support de plaquettes.
- Impression individuelle en qualité laser suivant les spécifications

Pour impression personnalisée : Veuillez nous envoyer un fichier dans le format de notre logiciel de repérage M-Print PRO ou M-Print PRO Online (sans installation) pour vos spécifications de repérage.

## Informations générales de commande

Type	ESG 6.6/11 BHZ 5.00/02	Version	
Référence	<a href="#">1082490000</a>	ESG, Repérage d'équipements et appareillages x 11 mm, PA	
GTIN (EAN)	4032248845330	66, Couleur: blanc, Enfichable	
Qté.	200 ST		

## Impression spéciale



ESG est le repère éprouvé au format MultiCard destiné à de nombreux appareils connus. Il en résulte un repérage de haute qualité avec un excellent contraste.

Différents types sont disponibles pour les appareils de fabricants tels que Siemens, ABB, Beckhoff, etc.

Les avantages en un coup d'œil :

- Étiquettes pour utilisation universelle ; encliquetables ou autocollantes selon le type
- Pour les appareils installés en série, tels que par ex. les disjoncteurs automatiques, nous proposons des repérages ESG à encliqueter sur un support de plaquettes.
- Impression individuelle en qualité laser suivant les spécifications

Pour impression personnalisée : Veuillez nous envoyer un fichier dans le format de notre logiciel de repérage M-Print PRO ou M-Print PRO Online (sans installation) pour vos spécifications de repérage.

## Informations générales de commande

Type	ESG 6.6/11 BHZ 5.00 SDR	Version	
Référence	<a href="#">1346330000</a>	ESG, Repérage d'équipements et appareillages x 11 mm, PA	
GTIN (EAN)	4050118151206	66, Couleur: selon demande du client, Enfichable	
Qté.	40 ST		

## SAMPLE CH20M12 1/2

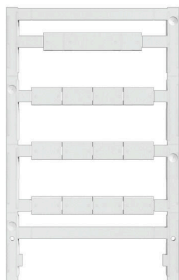
**Weidmüller Interface GmbH & Co. KG**  
 Klingenbergstraße 26  
 D-32758 Detmold  
 Germany

www.weidmueller.com

## Accessoires

Type	ESG 8/13.5/43.3 SAI SDR	Version	
Référence	<a href="#">1038860000</a>	ESG, Repérage d'équipements et appareillages x 13.5 mm, PA	
GTIN (EAN)	4032248768110	66, Couleur: selon demande du client, Enfichable	
Qté.	1 ST		

## Vierge



ESG est le repère éprouvé au format MultiCard destiné à de nombreux appareils connus. Il en résulte un repérage de haute qualité avec un excellent contraste.

Différents types sont disponibles pour les appareils de fabricants tels que Siemens, ABB, Beckhoff, etc.

Les avantages en un coup d'œil :

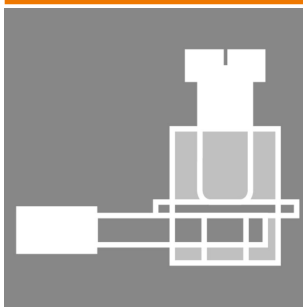
- Étiquettes pour utilisation universelle ; encliquetables ou autocollantes selon le type
- Pour les appareils installés en série, tels que par ex. les disjoncteurs automatiques, nous proposons des repérages ESG à encliqueter sur un support de plaquettes.
- Impression individuelle en qualité laser suivant les spécifications

Pour impression personnalisée : Veuillez nous envoyer un fichier dans le format de notre logiciel de repérage M-Print PRO ou M-Print PRO Online (sans installation) pour vos spécifications de repérage.

## Informations générales de commande

Type	ESG 8/13.5/43.3 SAI AU	Version	
Référence	<a href="#">1912130000</a>	ESG, Repérage d'équipements et appareillages x 13.5 mm, PA	
GTIN (EAN)	4032248541164	66, Couleur: transparent, Enfichable	
Qté.	5 ST		

## Connecteurs femelles - raccordement à vis à étrier.



Le cadre optimal pour la fonction et l'innovation : la technologie de raccordement pour le boîtier modulaire CH20M vous offre de nombreux avantages qui peuvent rendre vos projets plus efficaces. Avec nos blocs de jonction pour circuit imprimé et connecteurs, vous bénéficiez d'une technologie de raccordement flexible et fiable.

Grâce à des processus de production automatisés tels que la soudure THT et THR et l'emballage de rouleau, nous pouvons garantir une qualité supérieure et précise. Cela permet une intégration rapide et simple dans vos systèmes.

En outre, nous vous offrons une large gamme de couleurs ainsi que diverses options de codage et d'impression pour personnaliser vos boîtiers. Cela vous permet de vous assurer que vos produits sont non seulement fonctionnels, mais aussi visuellement attrayants.

## SAMPLE CH20M12 1/2

**Weidmüller Interface GmbH & Co. KG**  
 Klingenbergstraße 26  
 D-32758 Detmold  
 Germany

www.weidmueller.com

## Accessoires

### Informations générales de commande

Type	BHZ 5.00/02/90LH BK/BK	Version
Référence	<a href="#">1069330000</a>	Connecteur pour circuit imprimé, Connecteur femelle, 5.00 mm,
GTIN (EAN)	4032248824939	Nombre de pôles: 2, 90°, Raccordement vissé, cod. 02, Boîte
Qté.	150 ST	
Type	BHZ 5.00/02/90LH BK/BL	Version
Référence	<a href="#">1069360000</a>	Connecteur pour circuit imprimé, Connecteur femelle, 5.00 mm,
GTIN (EAN)	4032248824625	Nombre de pôles: 2, 90°, Raccordement vissé, cod. 02, Boîte
Qté.	150 ST	
Type	BHZ 5.00/02/90LH BK/OR	Version
Référence	<a href="#">1063260000</a>	Connecteur pour circuit imprimé, Connecteur femelle, 5.00 mm,
GTIN (EAN)	4032248814923	Nombre de pôles: 2, 90°, Raccordement vissé, cod. 02, Boîte
Qté.	150 ST	

### Connecteurs femelles - raccordement à ressort PUSH IN



Le cadre optimal pour la fonction et l'innovation : la technologie de raccordement pour le boîtier modulaire CH20M vous offre de nombreux avantages qui peuvent rendre vos projets plus efficaces. Avec nos blocs de jonction pour circuit imprimé et connecteurs, vous bénéficiez d'une technologie de raccordement flexible et fiable.

Grâce à des processus de production automatisés tels que la soudure THT et THR et l'emballage de rouleau, nous pouvons garantir une qualité supérieure et précise. Cela permet une intégration rapide et simple dans vos systèmes.

En outre, nous vous offrons une large gamme de couleurs ainsi que diverses options de codage et d'impression pour personnaliser vos boîtiers. Cela vous permet de vous assurer que vos produits sont non seulement fonctionnels, mais aussi visuellement attrayants.

### Informations générales de commande

Type	BHF 5.00/02/180LH BK/BK	Version
Référence	<a href="#">1497740000</a>	Connecteur pour circuit imprimé, Connecteur femelle, 5.00 mm,
GTIN (EAN)	4050118306835	Nombre de pôles: 2, 180°, PUSH IN avec actionneur, Boîte
Qté.	150 ST	
Type	BHF 5.00/02/180LH BK/BL	Version
Référence	<a href="#">1989220000</a>	Connecteur pour circuit imprimé, Connecteur femelle, 5.00 mm,
GTIN (EAN)	4050118373721	Nombre de pôles: 2, 180°, PUSH IN avec actionneur, Boîte
Qté.	150 ST	
Type	BHF 5.00/02/180LH BK/OR	Version
Référence	<a href="#">1988380000</a>	Connecteur pour circuit imprimé, Connecteur femelle, 5.00 mm,
GTIN (EAN)	4050118534955	Nombre de pôles: 2, 180°, PUSH IN avec actionneur, Boîte
Qté.	150 ST	

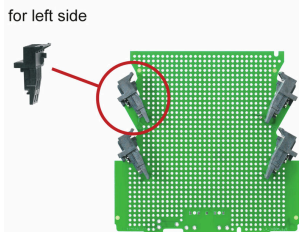
## SAMPLE CH20M12 1/2

**Weidmüller Interface GmbH & Co. KG**  
 Klingenbergstraße 26  
 D-32758 Detmold  
 Germany

www.weidmueller.com

## Accessoires

### SHL-SMT 5.00/02GL - côté gauche du raccordement

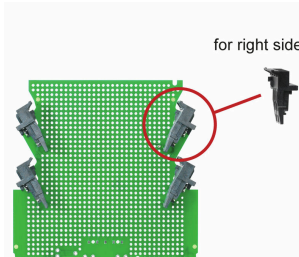


Connecteurs mâles avec longueur de picot optimisée pour soudure à la vague. Ils peuvent être repérés et codés.

#### Informations générales de commande

Type	SHL-SMT 5.00/02GL 5.9BX	Version
Référence	<a href="#">1069750000</a>	Connecteur pour circuit imprimé, Élément de raccordement à gauche,
GTIN (EAN)	4032248825189	Connecteur mâle, Ouvert latéralement, Raccordement soudé THT/
Qté.	150 ST	THR, 5.00 mm, Nombre de pôles: 2, 90°, Longueur du picot à souder (I): 3.2 mm, étamé, noir, Boîte
Type	SHL-SMT 5.00/02GL 5.9RL	Version
Référence	<a href="#">1069780000</a>	Connecteur pour circuit imprimé, Élément de raccordement à gauche,
GTIN (EAN)	4032248825233	Connecteur mâle, Ouvert latéralement, Raccordement soudé THT/
Qté.	260 ST	THR, 5.00 mm, Nombre de pôles: 2, 90°, Longueur du picot à souder (I): 3.2 mm, étamé, noir, Tape

### SHL-SMT 5.00/02GR - côté droit du raccordement



Connecteurs mâles avec longueur de picot optimisée pour soudure à la vague. Ils peuvent être repérés et codés.

#### Informations générales de commande

Type	SHL-SMT 5.00/02GR 5.9BX	Version
Référence	<a href="#">1069680000</a>	Connecteur pour circuit imprimé, Élément de raccordement à droite,
GTIN (EAN)	4032248825257	Connecteur mâle, Ouvert latéralement, Raccordement soudé THT/
Qté.	150 ST	THR, 5.00 mm, Nombre de pôles: 2, 90°, Longueur du picot à souder (I): 3.2 mm, étamé, noir, Boîte
Type	SHL-SMT 5.00/02GR 5.9RL	Version
Référence	<a href="#">1069720000</a>	Connecteur pour circuit imprimé, Élément de raccordement à droite,
GTIN (EAN)	4032248825134	Connecteur mâle, Ouvert latéralement, Raccordement soudé THT/
Qté.	260 ST	THR, 5.00 mm, Nombre de pôles: 2, 90°, Longueur du picot à souder (I): 3.2 mm, étamé, noir, Tape

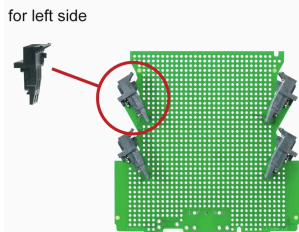
## SAMPLE CH20M12 1/2

**Weidmüller Interface GmbH & Co. KG**  
 Klingenbergstraße 26  
 D-32758 Detmold  
 Germany

www.weidmueller.com

## Accessoires

### SHL-SMT 5.00/02GL - côté gauche du raccordement

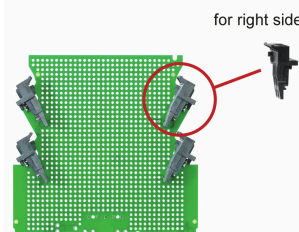


Connecteur mâle ouvert, droit, résistant aux hautes températures Conditionnement en boîte ou en rouleau. En rouleau, avec picot à souder 1,5 mm, optimisé pour l'implantation automatique. Longueurs de picots de 3,2 mm indiquées pour les applications de soudure à la vague et par refusion. Les connecteurs mâles disposent d'espace pour les marquages et peuvent être codés. HC = Courant fort.

### Informations générales de commande

Type	SHL-SMT 5.00/02GL 4.2BX	Version
Référence	<a href="#">1069620000</a>	Connecteur pour circuit imprimé, Élément de raccordement à gauche,
GTIN (EAN)	4032248825158	Connecteur mâle, Ouvert latéralement, Raccordement soudé THT/
Qté.	150 ST	THR, 5.00 mm, Nombre de pôles: 2, 90°, Longueur du picot à souder (l): 1.5 mm, étamé, noir, Boîte
Type	SHL-SMT 5.00/02GL 4.2RL	Version
Référence	<a href="#">1069650000</a>	Connecteur pour circuit imprimé, Élément de raccordement à gauche,
GTIN (EAN)	4032248825103	Connecteur mâle, Ouvert latéralement, Raccordement soudé THT/
Qté.	260 ST	THR, 5.00 mm, Nombre de pôles: 2, 90°, Longueur du picot à souder (l): 1.5 mm, étamé, noir, Tape

### SHL-SMT 5.00/02GR - côté droit du raccordement



Connecteur mâle ouvert, droit, résistant aux hautes températures Conditionnement en boîte ou en rouleau. En rouleau, avec picot à souder 1,5 mm, optimisé pour l'implantation automatique. Longueurs de picots de 3,2 mm indiquées pour les applications de soudure à la vague et par refusion. Les connecteurs mâles disposent d'espace pour les marquages et peuvent être codés. HC = Courant fort.

### Informations générales de commande

Type	SHL-SMT 5.00/02GR 4.2BX	Version
Référence	<a href="#">1069550000</a>	Connecteur pour circuit imprimé, Élément de raccordement à droite,
GTIN (EAN)	4032248825110	Connecteur mâle, Ouvert latéralement, Raccordement soudé THT/
Qté.	150 ST	THR, 5.00 mm, Nombre de pôles: 2, 90°, Longueur du picot à souder (l): 1.5 mm, étamé, noir, Boîte
Type	SHL-SMT 5.00/02GR 4.2RL	Version
Référence	<a href="#">1069580000</a>	Connecteur pour circuit imprimé, Élément de raccordement à droite,
GTIN (EAN)	4032248824687	Connecteur mâle, Ouvert latéralement, Raccordement soudé THT/
Qté.	260 ST	THR, 5.00 mm, Nombre de pôles: 2, 90°, Longueur du picot à souder (l): 1.5 mm, étamé, noir, Tape